

1

Die Vorrichtungen installieren ohne die orangefarbene Rahmenabdeckung abzunehmen. Die durchsichtige Verkleidung anbringen.
Installer les dispositifs sans démonter le cache-support orange. Pour finir, mettre en place la protection transparente.
Install the devices without removing the orange chassis cover. Finish with the clear protection.
Instale los dispositivos sin desmontar la cubierta del marco naranja. Proceda al acabado con la protección transparente.
De inrichtingen installeren zonder het oranje framedeksel te demonteren. Vervolledigen met de transparante bescherming.

2

71mm

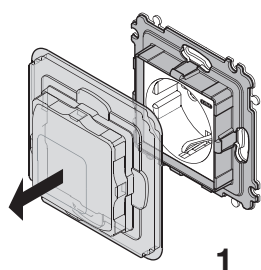
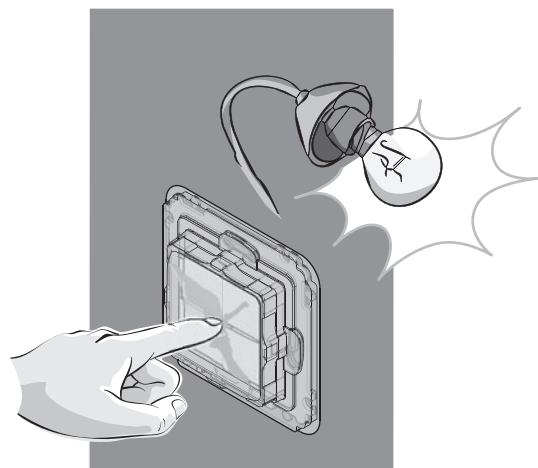
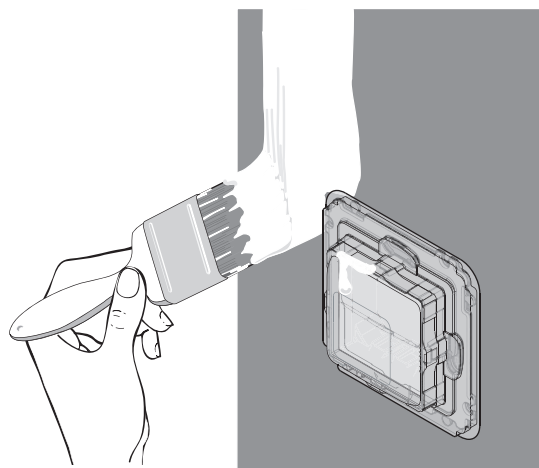
H4702
H4702G
23391
23392

3

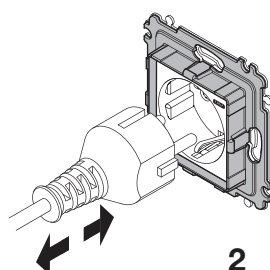
57mm

H4732/2
H4732/2G
H47322BS
23395

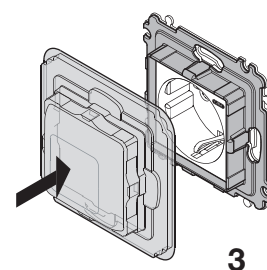
H4732/3
H4732/3G
23397



1



2



3

Ein sachgerechter Gebrauch der Schutzabdeckung schützt die Vorrichtung vor Schäden, Staub, Farbe und Kratzer auch nach der erfolgten Installation.

Um eine korrekte Installation der Axialschalter zu garantieren, muss der orange Schutzrahmen und die transparente Staubkappe bis zum Abschluss aller Bauarbeiten installiert bleiben.

La bonne utilisation du boîtier de protection assure la protection des dispositifs en les mettant à l'abri de la poussière, de la peinture et des rayures y compris après l'installation.

Lors de l'installation des commandes axiales, il faut laisser en place l'accessoire orange et la protection transparente jusqu'à la fin du chantier.

Correct use of the protective shell guarantees the condition of the devices protecting them against dust, paint and scratches even after installation.

For a correct installation of the axial switches, the orange frame-cover and the transparent protection have to be maintained until the end of all works on building yards.

El uso correcto de la envoltura protectora asegura la integridad de los dispositivos, manteniéndolos lejos del polvo, pintura y rayaduras inclusive después de la instalación.

Para una correcta instalación de los mecanismos, el marco naranja y la protección transparente deben mantenerse en su posición hasta la finalización de todos trabajos en la obra.

Het correcte gebruik van het beschermend omhulsel garandeert de integriteit van de inrichtingen en beschermt ze tegen stof, verf en krassen, ook na de installatie.

Voor een correcte installatie van de axiale bedieningen dienen de oranjekleurige toebehoren en de doorzichtige bescherming te worden behouden tot volledige afwerking van de werf.