

## Thermostat d'ambiance chauffage/climatisation

### Description

Thermostat stand-alone à 2 modules qui enregistre la température ambiante et en permet le réglage.  
 Contrôle la température au moyen d'un capteur électronique qui commande un relai de sortie à 1 contact en dérivation libre de potentiel 5 (2) A.  
 Il est possible de régler la température antigel qui s'active automatiquement une fois le dispositif éteint.  
 Sur le devant du dispositif sont présentes :

- les commandes - et + pour régler la température voulue ;
- la commande d'allumage/extinction ;
- l'affichage de la température/état (en stand-by, la luminosité est automatiquement abaissée).

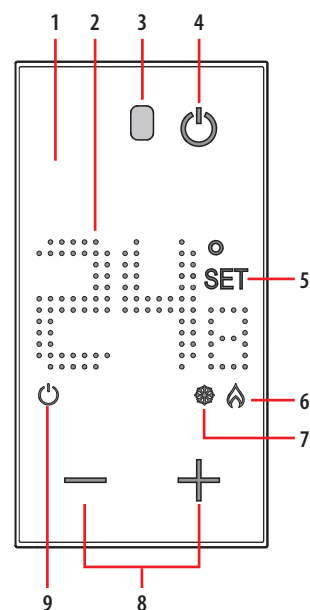
### Caractéristiques techniques

Alimentation	110 – 240 Vac , 50/60Hz
Absorption	2 W max
Section maximale des câbles	1 x 1,5mm <sup>2</sup>
Température de fonctionnement	0 – 40 °C
Réglage température	3 – 40°C ; par palier de 0,5°C
Type d'activation	1BU
Degré de pollution	2
Tension nominale à impulsions	4 kV
Portée contacts	5(2) A

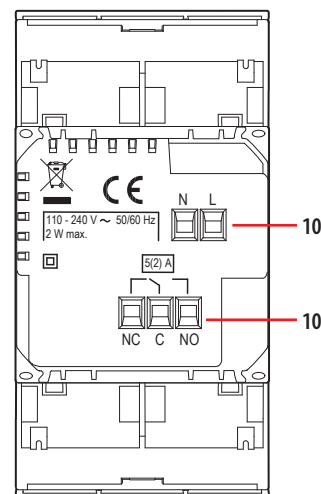
### Données dimensionnelles

Dimensions : 2 modules encastrés.

Vue frontale



Vue postérieure



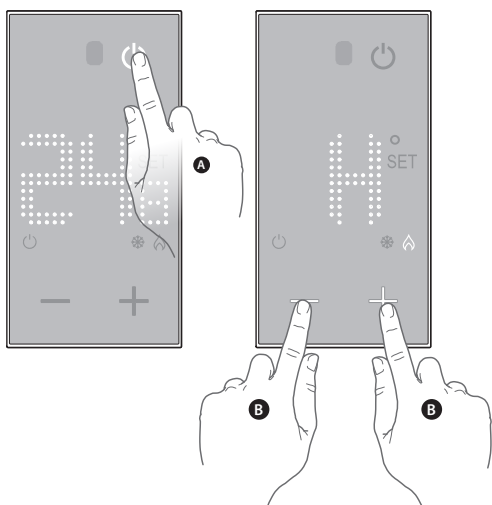
### Légende

1. Écran à rétro-éclairage
2. Visualisation température
3. Capteur de luminosité
4. Touche ON / OFF  
installation OFF  
réglée en modalité antigel (7°C)  
ou protection thermique (35°C)
5. Indicateur réglage température :  
s'affiche quand le réglage de la température est en cours
6. Indicateur chauffage allumé
7. Indicateur climatisation allumée
8. Touches de réglages température
9. Indicateur thermostat OFF (voir point 4)
10. Bornes de branchement (voir schémas)

## Thermostat d'ambiance chauffage/climatisation

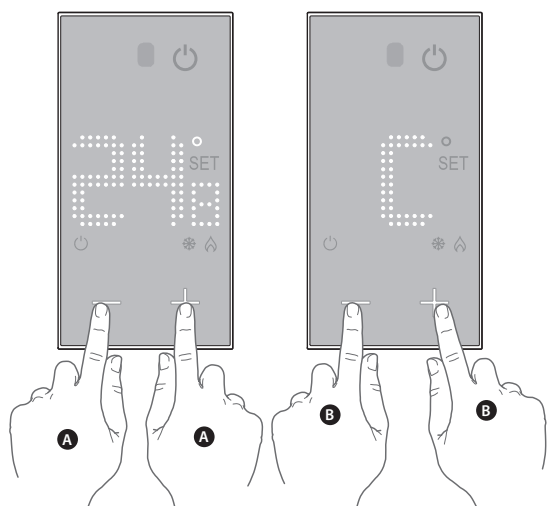
## Configuration

## Réglage modalité installation chauffage / climatisation



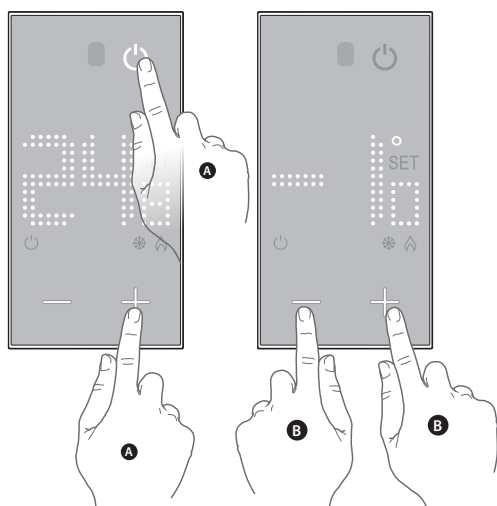
Appuyer sur la touche ON/OFF (A) pendant plus de 5 secondes : la modalité actuelle s'affiche (H = chauffage, C = climatisation) ; appuyer sur la touche + ou - (B) pour la modifier.

## Réglage format température



Appuyer simultanément sur les touches + et - (A) pendant plus de 5 secondes : le format actuel de température s'affiche (C = degrés Celsius ou F = degrés Fahrenheit) ; appuyer sur la touche + ou - (B) pour le modifier.

## Calibrage température



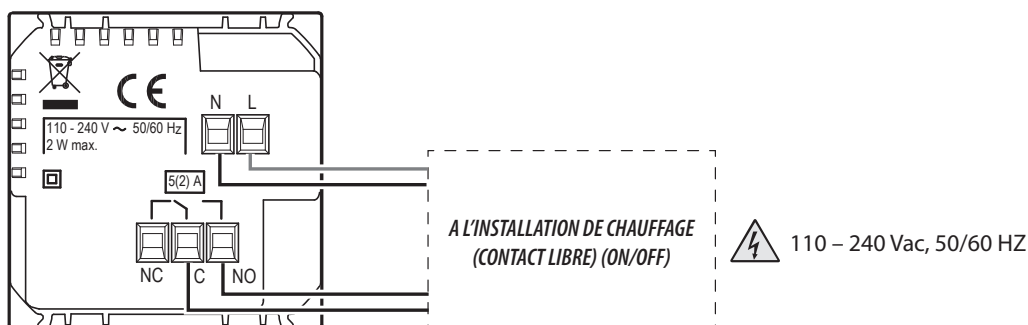
Appuyer simultanément sur les touches ON/OFF (A) et + (B) pendant plus de 5 secondes : l'écart entre la température mesurée et celle affichée par le thermostat s'affiche ; appuyer sur la touche + ou - (C) pour le modifier.

**Note:** attendez quelques minutes avant de vérifier à nouveau la température ambiante mesurée.

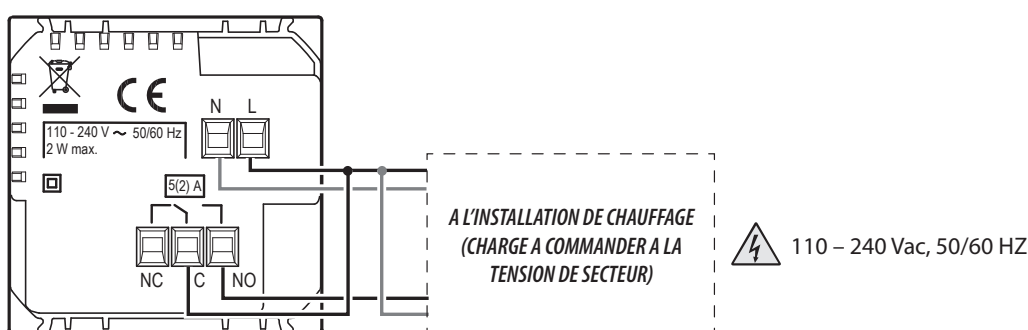
## Thermostat d'ambiance chauffage/climatisation

### Schémas de branchement

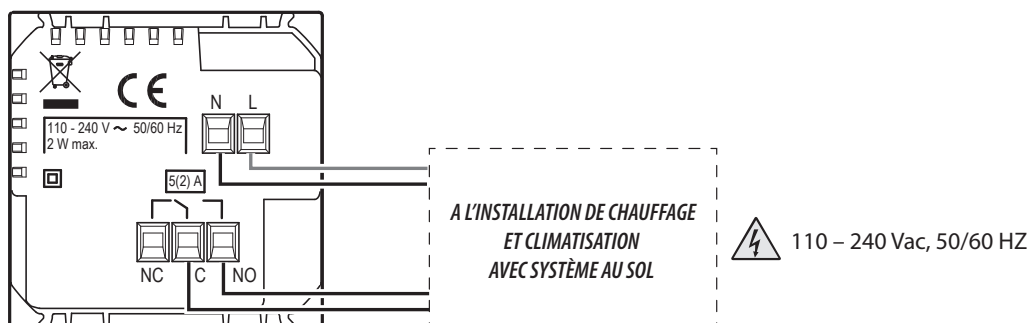
Installation pour chauffage uniquement avec contact libre (ex. signal de validation chaudière)



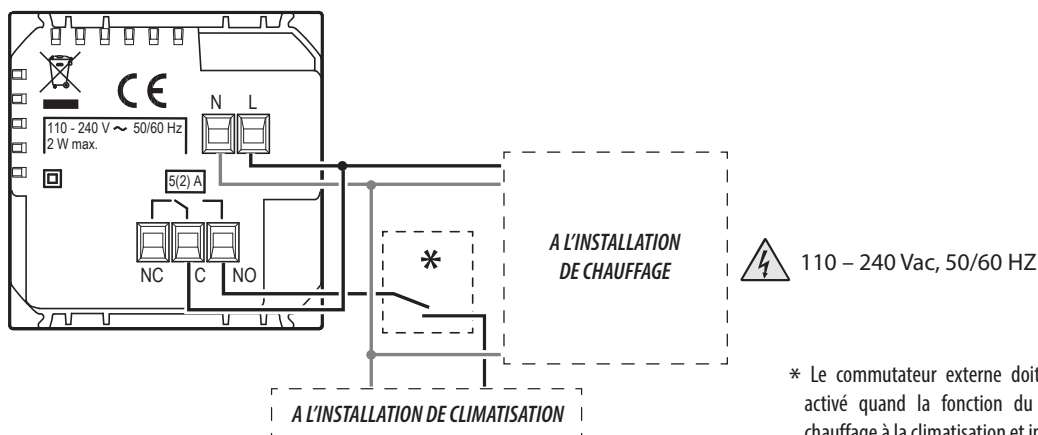
Installation pour chauffage uniquement avec charge à commander à la tension de secteur (ex. électrovanne 230 V)



Chauffage et climatisation avec système au sol



Chauffage et climatisation avec systèmes différents



\* Le commutateur externe doit être correctement activé quand la fonction du système passe du chauffage à la climatisation et inversement.