

- FR** Récepteur d'éclairage
- EN** Lighting receiver
- IT** Ricevitore di illuminazione
- NL** Ontvanger voor verlichting



Caractéristiques techniques

- Alimentation : 230 V~ 0,16 VA
- Consommation en veille : 0,08 W
- Température de stockage : -10°C / +70°C
- Température de fonctionnement : -10°C / +40°C
- IP 40 (en boîte d'encastrement)
- Dimensions : 41 x 36 x 14,5 mm

www.deltadore.com



01/20

Compatibilité

230 V~ 50 Hz							
①	②	③	④	⑤	⑥	M	
150 W	6-100 W	12 Max	12 Max	150 W			Hi-Fi

- ① Halogène 230V ou incandescence 230V.
 - ② Fluocompacte 230V à économie d'énergie.
 - ③ Ampoule LED 230V.
 - ④ Halogène ou LED 12V TBT avec transformateur électronique AC ou DC.
 - ⑤ Halogène 12V TBT avec transformateur ferromagnétique ou torique.
 - ⑥ Tube fluorescent.
- Ne pas raccorder différents types de charges sur la même sortie.**

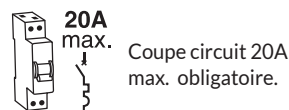
Vérifiez que votre éclairage est adapté à la variation (dimmable, «gradable», variable).

FR

Recommandations

- **ATTENTION**, les fils de commande ne sont pas isolés du secteur.
- Tout matériel raccordé doit être marqué CE et satisfaire aux exigences des appareils basse tension ainsi qu'aux prescriptions de montage.

Utilisez un outil isolé électriquement pour réaliser les actions sur la touche de configuration.



1 - Installation

230V~ **Coupez l'alimentation de l'installation**
OFF

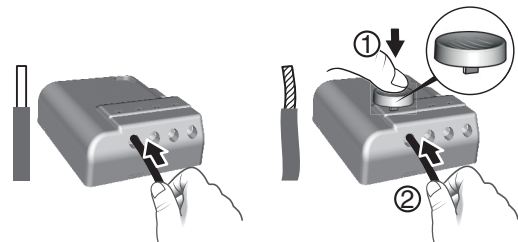
Le TYXIA 3610 s'installe dans la boîte d'encastrement derrière la commande locale. Il est obligatoirement commandé par un bouton poussoir (simple ou un double).
Ne pas mettre le récepteur sous tension avant d'avoir raccordé la charge.
Pour obtenir un fonctionnement homogène, il est obligatoire de raccorder des modèles de charges identiques sur la sortie.

1.1 Instructions de connexion des bornes 1 2 3 et 4.

- Dénudez les fils en respectant la longueur de dénudage indiquée sur le produit.
- Poussez le fil jusqu'au fond de la borne.



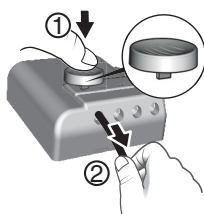
1.1.1 Fils rigides **1.1.2 Fils souples**



A l'aide de l'outil fourni ou d'un tournevis de 2,5 mm, appuyez sur le bouton de la borne puis insérez le fil.

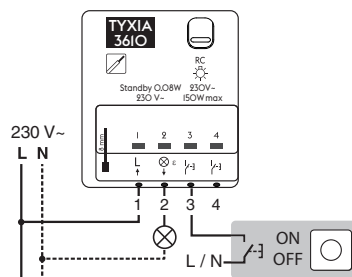
Préconisations de démontage

- Coupez l'alimentation.
- Utilisez l'outil fourni ou un tournevis de 2,5 mm pour appuyer sur le bouton de la borne avant de retirer le fil.



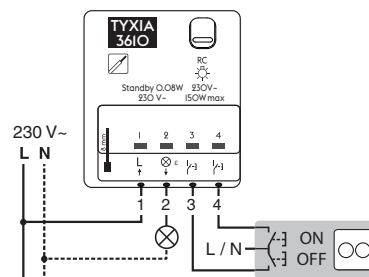
2 - Raccordement

Simple bouton poussoir



- Raccordez :
- La phase du luminaire à la borne 2.
 - Le bouton poussoir à la borne 3 du TYXIA 3610.
 - La Phase (L) ou le Neutre (N) sur le Bouton Poussoir.
 - La Phase (L) sur la borne 1 du TYXIA 3610.

Double bouton poussoir

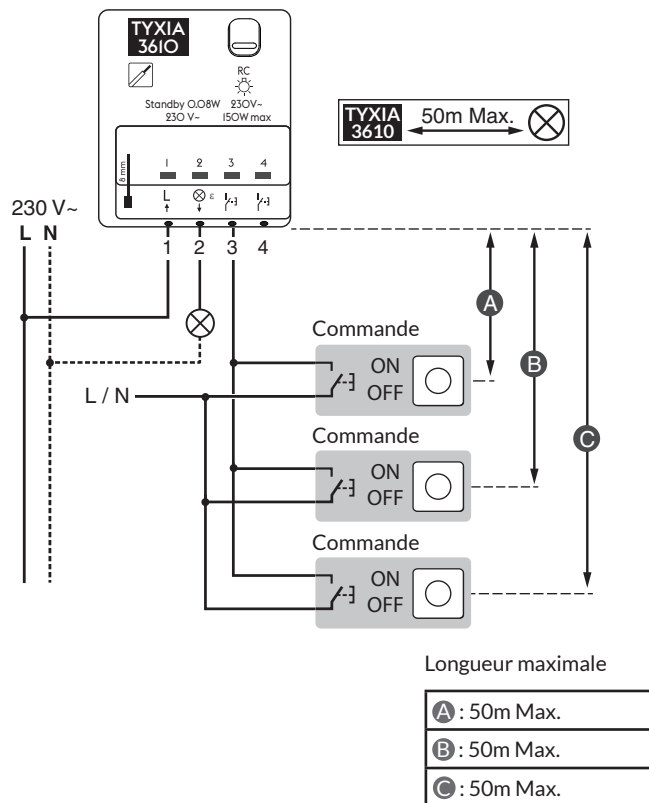


- Raccordez :
- La phase du luminaire à la borne 2.
 - Le double bouton poussoir aux bornes 3 et 4.
 - La Phase (L) ou le Neutre (N) sur le double Bouton Poussoir.
 - La Phase (L) sur la borne 1 du TYXIA 3610.

Rétablisiez l'alimentation de l'installation.

3 - Fonction télérupteur

Remplacez un va et vient existant, pour commandez l'allumage et l'extinction d'un éclairage raccordé au TYXIA 3610 à partir de plusieurs Boutons Poussoir.



Longueur maximale

- A** : 50m Max.
- B** : 50m Max.
- C** : 50m Max.

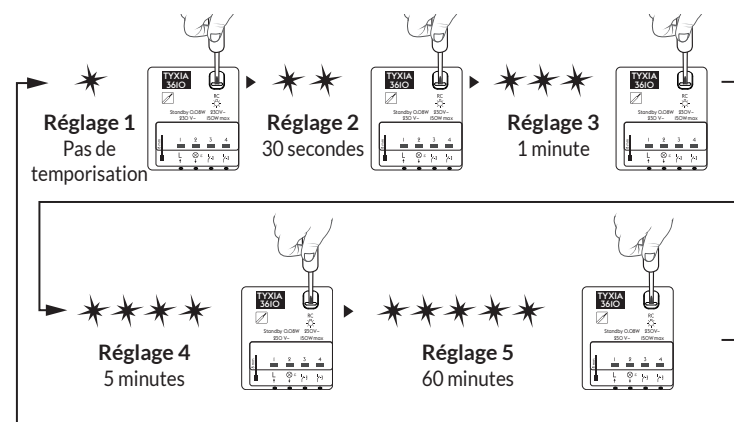
4 - Réglage de la temporisation d'éclairage

L'éclairage reste allumé pendant la durée sélectionnée parmi les réglages proposés:

- Réglage 1** (par défaut) : Pas de temporisation - 1 flash
- Réglage 2** : Temporisation de 30 secondes - 2 flash
- Réglage 3** : Temporisation de 1 minute - 3 flash
- Réglage 4** : Temporisation de 5 minutes - 4 flash
- Réglage 5** : Temporisation de 60 minutes - 5 flash

Pour modifier le réglage de temporisation du TYXIA 3610.

- Appuyez 10 secondes sur la touche.
- Le voyant clignote puis s'allume fixe, relâchez.
- Le nombre de flash du voyant correspond au réglage en cours.
- Appuyez brièvement sur la touche pour sélectionner le réglage souhaité.



- Validez le réglage choisi en appuyant 3 secondes sur la touche jusqu'à ce que le voyant s'allume.

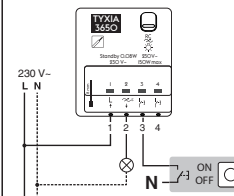
5 - Aide

Le TYXIA 3610 se bloque en arrêt

Sur détection de surcharge, le produit se bloque en arrêt. Le voyant réalise des flash rapides tout au long de cette phase. Pour sortir le TYXIA 3610 de ce mode sécurisé, remplacez l'ampoule raccordée par une ampoule de plus faible puissance (voir tableau de compatibilité).

Avertissement : pour relancer une temporisation en cours si l'éclairage est à 100% d'intensité. effectuez une variation d'éclairage vers le bas.

Dans de rares cas, en fonction du type d'éclairage piloté, le bouton poussoir raccordé au TYXIA 3610 peut ne pas fonctionner.



Dans ce cas, câblez les boutons poussoirs au Neutre s'il est accessible. Sinon, installez une charge résistive CR1W réf.: 6353001.