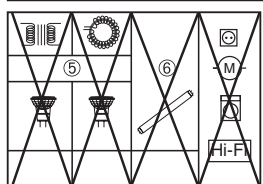


Caractéristiques techniques

- Alimentation : 230 V - 0,16 VA
- Consommation en veille : 0,08 W
- Température de stockage : -10°C / +70°C
- Température de fonctionnement : -10°C / +40°C
- IP 40 (en boîte d'encastrement)
- Dimensions : 41 x 36 x 14,5 mm

Compatibilité

| | | | |
|---------------|---------|---------|-------|
| 230 V - 50 Hz | | | |
| ① | ② | ③ | ④ |
| | | | |
| 150 W | 6-100 W | 6-100 W | 150 W |



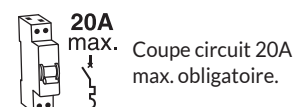
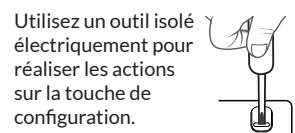
- ① Halogène 230V ou incandescente 230V.
- ② Fluocompacte 230V à économie d'énergie.
- ③ Ampoule LED 230V.
- ④ Halogène ou LED 12V TBT avec transformateur électronique AC ou DC.
- ⑤ Halogène 12V TBT avec transformateur ferromagnétique ou torique.
- ⑥ Tube fluorescent.

Ne pas raccorder différents types de charges sur la sortie.

FR

Recommandations

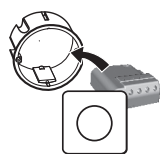
- ATTENTION, les fils de commande ne sont pas isolés du secteur.
- Tout matériel raccordé doit être marqué CE et satisfaire aux exigences des appareils basse tension ainsi qu'aux prescriptions de montage.



1 - Installation

230V- **Coupez l'alimentation de l'installation**
OFF

Le TYXIA 3650 s'installe dans la boîte d'encastrement derrière la commande locale. Il est obligatoirement commandé par un bouton poussoir (simple ou un double). **Ne pas mettre le récepteur sous tension avant d'avoir raccordé la charge.** Pour obtenir un fonctionnement homogène, il est obligatoire de raccorder des modèles de charges identiques sur la sortie.



1.1 Instructions de connexion des bornes 1 2 3 et 4.

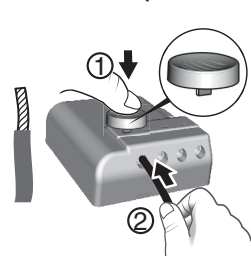
- Dénudez les fils en respectant la longueur de dénudage indiquée sur le produit.
- Poussez le fil jusqu'au fond de la borne.

Ø 0,75 - 1,5 mm²

1.1.1 Fils rigides



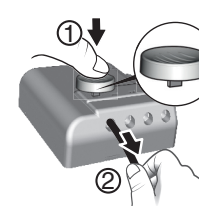
1.1.2 Fils souples



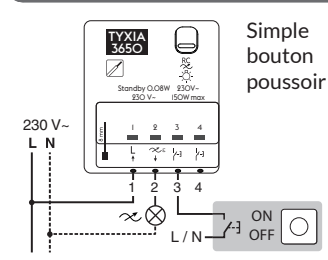
A l'aide de l'outil fourni ou d'un tournevis de 2,5 mm, appuyez sur le bouton de la borne puis insérez le fil.

Préconisations de démontage

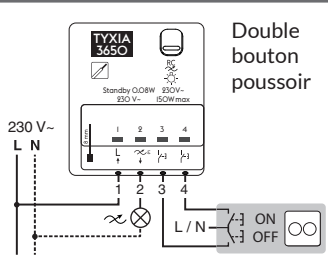
- Coupez l'alimentation.
- Utilisez l'outil fourni ou un tournevis de 2,5 mm pour appuyer sur le bouton de la borne avant de retirer le fil.



2 - Raccordement



Simple bouton poussoir



Double bouton poussoir

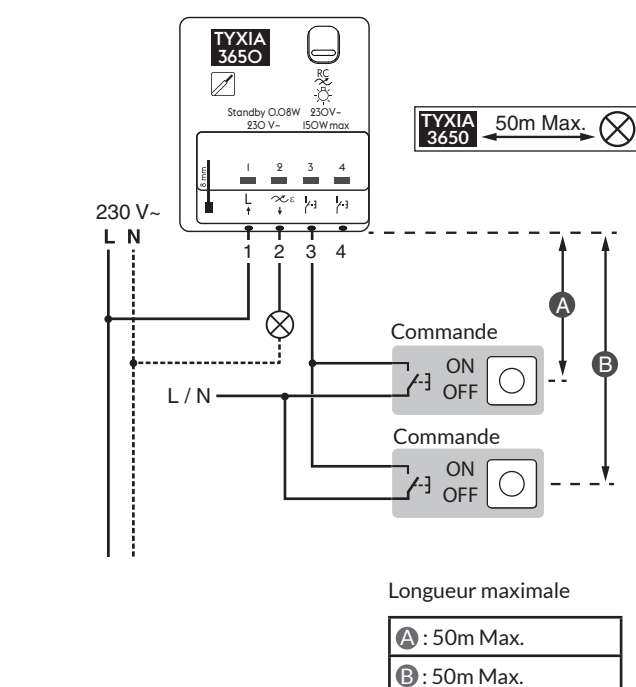
Raccordez :
- La phase du luminaire à la borne 2.
- Le bouton poussoir à la borne 3 du TYXIA 3650.
- La Phase (L) ou le Neutre (N) sur le Bouton Poussoir.
- La Phase (L) sur la borne 1 du TYXIA 3650.

Raccordez :
- La phase du luminaire à la borne 2.
- Le double bouton poussoir aux bornes 3 et 4.
- La Phase (L) ou le Neutre (N) sur le double Bouton Poussoir.
- La Phase (L) sur la borne 1 du TYXIA 3650.

Rétablit l'alimentation de l'installation.

3 - Fonction variation

Remplacer un télérupteur par un télévariateur.



Longueur maximale

Ⓐ : 50m Max.

Ⓑ : 50m Max.

4 - Fonctionnement

4.1 Fonctionnement simple bouton poussoir

Toute modification de l'intensité de l'éclairage, relance la temporisation.

Vous pouvez choisir entre 2 modes de fonctionnement :

- **Mode 1.** Marche / Arrêt + variation de 0% à 100% avec mémorisation du dernier niveau intermédiaire atteint (par défaut).
 - **Lorsque l'éclairage est éteint:** Appuyez brièvement sur le bouton de commande pour passer l'éclairage au niveau mémorisé. Après avoir relâché:
 - Avant 5 secondes
 - Un appui bref passe le niveau d'éclairage à 100%.
 - Un appui maintenu fait varier l'éclairage vers le haut.
 - Après 5 secondes
 - Un appui bref passe le niveau d'éclairage à 0%.
 - Un appui maintenu fait varier l'éclairage vers le bas.

- **Lorsque l'éclairage est allumé:**
 - Un appui bref passe le niveau d'éclairage à 0%.
 - Un appui maintenu fait varier l'éclairage. Relâchez. Un nouvel appui maintenu fait varier l'éclairage dans le sens inverse.

- **Mode 2.** Marche / Arrêt + variation de 0% à 100% sans mémorisation de niveau intermédiaire.
 - **Lorsque l'éclairage est éteint:**
 - Un appui bref passe le niveau d'éclairage de 0% à 100%.
 - Un appui maintenu fait varier l'éclairage vers le haut.
 - **Lorsque l'éclairage est allumé:**
 - Un appui bref passe le niveau d'éclairage à 0%.
 - Un appui maintenu fait varier l'éclairage. Relâchez. Un nouvel appui maintenu fait varier l'éclairage dans le sens inverse.

4.2 Fonctionnement double bouton poussoir

- | | | |
|---|---|--|
| ① | Bouton 1 | Bouton 2 |
| ② | Appui bref : Marche | Appui bref : Arrêt |
| | Appui maintenu : Variation vers le haut | Appui maintenu : Variation vers le bas |

Toute modification de l'intensité de l'éclairage, relance la temporisation.

4.3 Fonctionnement simple / double bouton poussoir

- **Mémorisation du niveau intermédiaire:** Maintenez le bouton poussoir appuyé jusqu'au niveau souhaité: l'intensité de l'éclairage varie. Relâchez lorsque le niveau souhaité est atteint. Le niveau intermédiaire est mémorisé.

4.4 Pour changer le mode de fonctionnement:

- Maintenez appuyée la touche du récepteur pendant 6 secondes.
 - Après 6 secondes le voyant s'allume fixe. Relâchez. Le voyant flashe.
 - Appuyez brièvement sur la touche pour passer d'un mode à l'autre.
- Mode 1 :** 1 flash, **Mode 2 :** 2 flash.
- Validation du mode:** Appuyez 3 secondes sur la touche du récepteur jusqu'à ce que le voyant ne clignote plus.

5 - Configuration

Si vous souhaitez modifier le réglage manuellement, procédez de la manière suivante:

5.1 Valeurs Min. et Max. de la plage de variation

- La recherche automatique de la valeur maximum, est réalisée à chaque mise sous tension pour s'adapter à l'éclairage commandé. L'ampoule peut scintiller pendant cette phase (voir "Aide").
- Maintenez la touche appuyée pendant 6 secondes.
- Après 6 secondes le voyant s'allume fixe. Relâchez. Le voyant flashe.
- Appuyez brièvement sur la touche pour sélectionner le réglage souhaité. Recommencez cette opération pour chaque réglage.
- **3 flash :** Réglage de la valeur minimum de la variation: Par un appui prolongé sur le bouton poussoir, ajustez le niveau du seuil minimum. Entrez ce réglage en appuyant 3 secondes sur la touche du TYXIA 3650 jusqu'à ce que le voyant s'allume.

5.2 Réglage de la temporisation d'éclairage

L'éclairage reste allumé pendant la durée sélectionnée parmi les réglages proposés:

Réglage 1 (par défaut) : Pas de temporisation -1 flash

Réglage 2 : Temporisation de 30 secondes -2 flash

Réglage 3 : Temporisation de 1 minute -3 flash

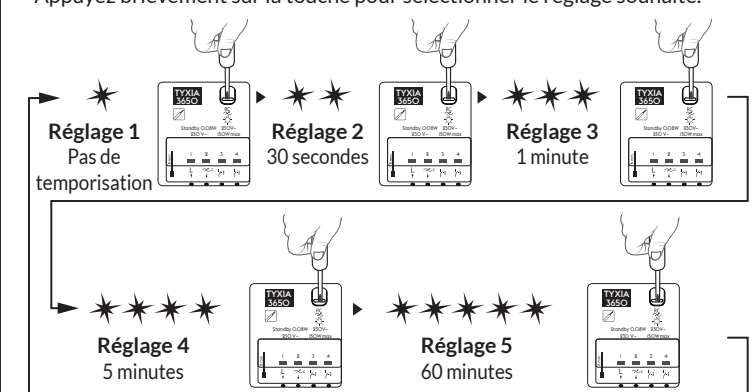
Réglage 4 : Temporisation de 5 minutes -4 flash

Réglage 5 : Temporisation de 60 minutes -5 flash

Pour modifier le réglage de temporisation du TYXIA 3650.

- Appuyez 10 secondes sur la touche.
- Le voyant clignote puis s'allume fixe, relâchez. Le nombre de flash du voyant correspond au réglage en cours. > 10 s

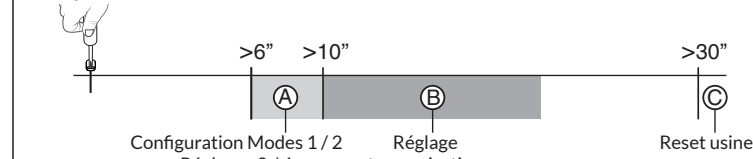
- Appuyez brièvement sur la touche pour sélectionner le réglage souhaité.



- Validez le réglage choisi en appuyant 3 secondes sur la touche jusqu'à ce que le voyant s'allume. > 3 s

6 - Aide

Récapitulatif des fonctions :



Ⓐ Configuration Modes 1 / 2 -

- Maintenez appuyée la touche pendant 6 secondes:
- Après 6 secondes le voyant s'allume fixe. Relâchez. Le voyant flashe.
- Appuyez brièvement sur la touche pour passer au réglage suivant.
- Appuyez 3 secondes sur la touche pour valider.

Ⓑ Réglage temporisation

- Maintenez appuyée la touche pendant 10 secondes :
- Après 6 secondes, le voyant flash (1 ou 2 fois selon mode).
- Après 10 secondes, Le voyant clignote puis s'allume fixe, relâchez. Le nombre de flash du voyant correspond au réglage en cours.
- Appuyez brièvement sur la touche pour passer au réglage suivant.
- Appuyez 3 secondes sur la touche pour valider.

Ⓒ Reset usine

- Maintenez appuyée la touche pendant 30 secondes :
- Le voyant clignote puis s'éteint.
- Le mode de fonctionnement est réinitialisé (mode 1 par défaut).
- Temporisation : Retour au réglage par défaut (réglage 1).
- Effacement de la plage de variation.

Le TYXIA 3650 se bloque en arrêt

Sur détection de surcharge, le produit se bloque en arrêt pendant 30 secondes avant d'autoriser une nouvelle mise en marche. Le voyant réalise des flash rapides tout au long de cette phase. Pour sortir le TYXIA 3650 de ce mode sécurisé, remplacez l'ampoule raccordée par une ampoule de plus faible puissance (voir tableau de compatibilité).

Avertissement : pour relancer une temporisation en cours si l'éclairage est à 100% d'intensité, effectuez une variation d'éclairage vers le bas.

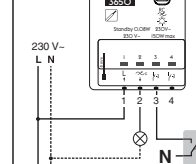
Réglages complémentaires

Si le phénomène de scintillement persiste, câblez le TYXIA CR1W (ref 6353001 voir sa notice).

Dans de rares cas, en fonction du type d'éclairage piloté, le bouton poussoir raccordé au TYXIA 3650 peut ne pas fonctionner.

Dans ce cas, câblez les boutons poussoirs au Neutre si l'est accessible.

Sinon, installez une charge résistive CR1W réf.: 6353001.



DELTA DORE

Installation Filaire
Hard-wired Installation

TYXIA 3650

- FR Récepteur variateur d'éclairage
- EN Lighting dimmer receiver
- IT Ricevitore variatore di illuminazione
- NL Ontvanger voor lichtdimmer



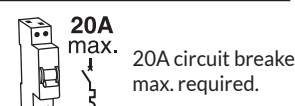
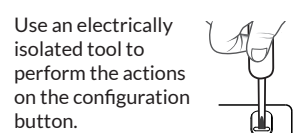
www.deltadore.com



EN

Recommendations

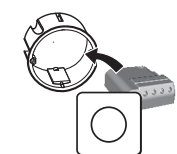
- **IMPORTANT:** the control wires are not insulated from the mains power supply. All connected equipment must be marked CE and meet the requirements for low voltage devices as well as assembly recommendations.



1 - Installation

230V- **Switch off the system**
OFF

The TYXIA 3650 is fitted in the flush-mount housing behind the local control. It must be controlled by a push button (simple or double). **Do not switch on the receiver before connecting the load.** To obtain uniform operation, it is mandatory to connect identical load models on the output.



1.1 Connection instructions for terminals 1 2 3 and 4.

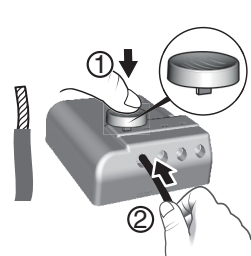
- Strip the wires while respecting the strip length specified on the product.
- Push the wire fully into the terminal.

Ø 0,75 - 1,5 mm²

1.1.1 Solid wires



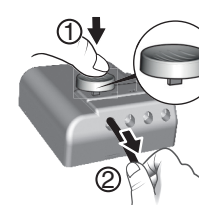
1.1.2 Stranded wires



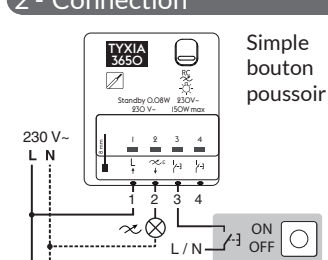
Using the tool supplied or a 2.5mm screwdriver, press the terminal button then insert the wire.

Removal recommendations

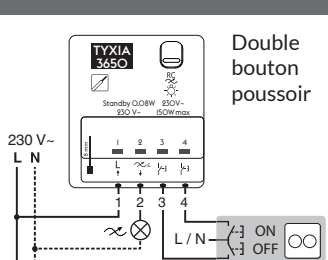
- Switch off the power supply.
- Use the tool supplied or a 2.5mm screwdriver to press the button of the front terminal before removing the wire.



2 - Connection



Simple bouton poussoir



Double bouton poussoir

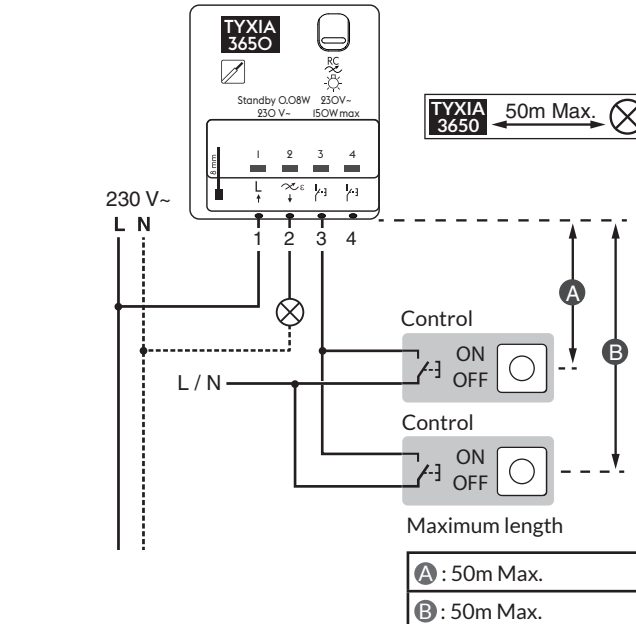
Connect:
- The light phase to terminal 2.
- The push button to terminal 3 of TYXIA 3650.
- Phase (L) or the Neutral (N) to the Push Button.
- Phase (L) to terminal 1 of TYXIA 3650.

Connect:
- The light phase to terminal 2.
- The double push button to terminals 3 and 4.
- Phase (L) or the Neutral (N) to the Push Button.
- Phase (L) to terminal 1 of TYXIA 3650.

Switch the system on again.

3 - Dimmer function

Replace a remote switch by a dimmer switch.



Maximum length

Ⓐ : 50m Max.

Ⓑ : 50m Max.

4 - Operation

4.1 Simple push-button

Any change to the intensity of the lighting resets the timer.

You have 2 modes to choose from:

- **Mode 1.** On/Off + dimming from 0% to 100% with storage of the latest intermediary level. (by default).
 - **When the lighting is off:** Briefly press the control button to switch the lighting to the stored level. After releasing:
 - Before 5 seconds
 - A short press switches the lighting level to 100%.
 - Pressing and holding increases the lighting.
 - After 5 seconds
 - A short press switches the lighting level to 0%.
 - Pressing and holding dims the lighting.

- **When the lighting is on:**
 - A short press switches the lighting level to 0%.
 - Pressing and holding dims the lighting. Release. Pressing and holding again before 5 seconds dims the lighting, after 5 seconds, the lighting increases.

- **Mode 2.** On/Off + dimming from 0% to 100% without storage of the intermediary level.
 - **When the lighting is off:**
 - A short press changes the lighting level from 0% to 100%.
 - Pressing and holding increases the lighting.
 - **When the lighting is on:**
 - A short press switches the lighting level to 0%.
 - Pressing and holding dims the lighting. Release. Pressing and holding again alters the lighting in the opposite direction.

4.2 Double push-button

- | | | |
|---|----------------------------|------------------------------|
| ① | Button 1 | Button 2 |
| ② | Press once briefly: ON | Press once briefly: OFF |
| | Press and hold: Dimming up | Press and hold: Dimming down |

Any change to the intensity of the lighting resets the timer.

4.3 Simple/Double push-button

- **Storage of the intermediary level:** Hold down the push button until the required level: the lighting intensity varies. Release when the required level is reached. The intermediary level is stored

4.4 To change to a different operating mode:

- Hold down the receiver button for 6 seconds.
- After 6 seconds, the LED is on without flashing. Release. The LED will flash.
- Press the button briefly to toggle between modes.
- Mode 1 :** 1 flash, **Mode 2 :** 2 flashes.
- Validation of the mode:** Press the receiver button for 3 seconds until the LED stops flashing.

5 - Configuration

If you want to change the setting manually, proceed as follows:

5.1 Dimming range Min. Max. values

- An automatic search for the maximum value is performed every time the power is turned on to adapt to the lighting level entered. The light bulb may twinkle during this period (see "Help").
- Hold down the button for 6 seconds.
- After 6 seconds, the LED is on without flashing.
- Briefly press the button to select the setting. Repeat this procedure for each setting.
- **3 flashes: Setting the minimum dimming value:** Press and hold the push button, adjust the minimum value. Save the setting by pressing the TYXIA 3650 button for 3 seconds until its LED lights up.

5.2 Lighting timer setting

The lights stay on during the period selected from the settings:

Setting 1 (by default): No time delay - 1 flash

Setting 2: 30 seconds time delay - 2 flashes

Setting 3: 1 second time delay - 3 flashes

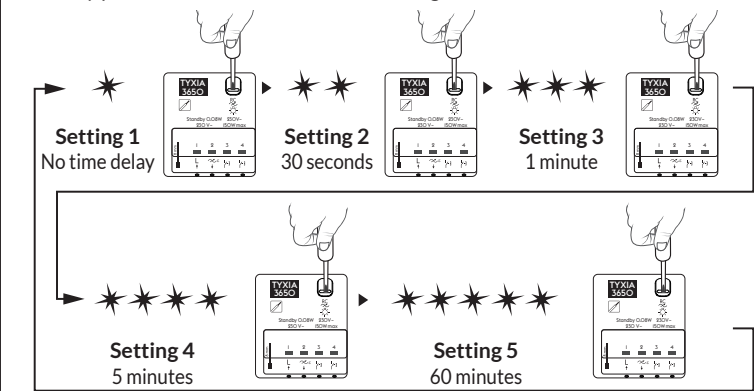
Setting 4: 5 minutes time delay - 4 flashes

Setting 5: 60 minutes time delay - 5 flashes

To edit the TYXIA 3650 timer setting.

- Press the button for 10 seconds.
- The LED flashes, then becomes steady, release. The number of flashes corresponds to the current setting. > 10 s

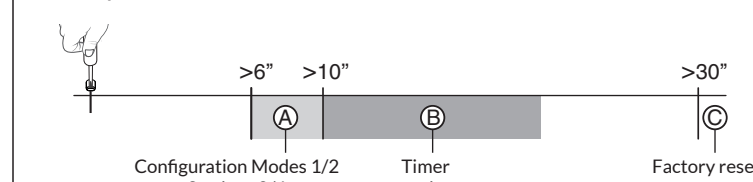
- Briefly press the button to select the setting.



- Confirm the selected setting by pressing the button for 3 seconds until the LED illuminates. > 3 s

6 - Help

Summary of functions :



Ⓐ Modes 1/2

- Hold down the button for 6 seconds:
- After 6 seconds, the LED is on without flashing.
- Briefly press the button to move on to the next setting.
- Press the button for 3 seconds to confirm.

Ⓑ Timer setting

- Hold down the button for 10 seconds:
- After 6 seconds, the LED will flash (once or twice depending on the mode).
- After 10 seconds, the LED flashes, then becomes steady, release. The number of LED flashes corresponds to the current setting.
- Briefly press the button to move on to the next setting.
- Press the button for 3 seconds to confirm.

Ⓒ Factory reset

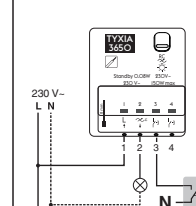
- Hold down the button for 30 seconds:
- The LED flashes, then goes off.
- The operating mode is reinitialised (mode 1 by default).
- Time delay: Return to default setting (setting 1).
- Deleting the dimming range.

The TYXIA 3650 locks in off mode

When an overload is detected, the product locks in off mode for 30 seconds before authorising a new activation. The LED flashes rapidly throughout this phase. To exit the TYXIA 3650 from this secure mode, replace the bulb connected by a bulb with lower power (refer to compatibility table).

Note: to reset a timer already running if the lighting is at 100% intensity, then adjust the lighting to a lower intensity.

In rare cases, depending on the type of lighting being controlled, the push button connected to the TYXIA 3650 may not function.



In this case, fit the push buttons to Neutral if it is accessible. Otherwise, install a CR