

Easy Plug E16EM / F16EM / G13EM

FR



Consignes de sécurité - Risque d'incendie, de brûlure et/ou d'électrocution

- Une surcharge électrique peut détériorer la prise et causer un incendie ou un accident électrique.
- N'utilisez jamais des prises défectueuses ou endommagées.
- Ne pas essayer de démonter ou de réparer cet appareil vous-même, un service après-vente est à votre disposition.

Dommmages à l'équipement

Vérifiez que l'appareil électrique raccordé à la prise, respecte scrupuleusement les caractéristiques techniques suivantes:
Easy Plug E16EM (FR) / Easy Plug F16EM (EU) : Charge maximum: 16A - 3680 W
Easy Plug G13EM (UK) : Charge maximum: 13A - 3000 W



Directives européennes RED 2014/53/UE (remplace la directive R&TTE 1999/5/CE)

Par la présente Delta Dore déclare que l'équipement est conforme aux exigences essentielles et aux autres dispositions pertinentes de la directive RED 2014/53/UE.

La déclaration UE de conformité de cet équipement est disponible, sur demande, à l'adresse suivante :
Service "Infos techniques" DELTA DORE - 35270 BONNEMAIN (France) - e-mail : info.techniques@deltadore.com

Directive européenne 2012/19/EC (WEEE)

Traitement des appareils électriques et électroniques en fin de vie (applicable dans les pays de l'Union Européenne et aux autres pays européens disposant de systèmes de collecte sélective). Ce symbole, apposé sur le produit ou sur son emballage, indique que ce produit ne doit pas être traité avec les déchets ménagers. Il doit être remis à un point de collecte approprié pour le recyclage des équipements électriques et électroniques :

- dans les points de distribution en cas d'achat d'un équipement équivalent,
- dans les points de collecte mis à votre disposition localement (déchetterie, collecte sélective, etc).

En s'assurant que ce produit est bien mis au rebut de manière appropriée, vous aiderez à prévenir les conséquences négatives potentielles pour l'environnement et la santé humaine. Le recyclage des matériaux aidera à conserver les ressources naturelles. Pour toute information supplémentaire au sujet du recyclage de ce produit, vous pouvez contacter votre municipalité, votre déchetterie ou le magasin où vous avez acheté le produit.

DELTA DORE - 35270 BONNEMAIN (France) - Tél. Professionnels : +33 (0)2 72 96 03 57

Tél. Consommateurs : 0 892 682 070 (0,35 € TTC/min) - www.deltadore.com - e-mail : info.techniques@deltadore.com

EN



Safety warnings - Risk of fire, burns and/or electrocution

- An electrical surge can damage the socket and cause a fire or electrical accident.
- Never use damaged or defective sockets.
- Do not attempt to dismantle or repair the unit yourself; an after-sales service is available.

Damaged devices

Check that any electrical device attached to the socket absolutely meets the following technical specifications:
Easy Plug E16EM (FR) / Easy Plug F16EM (EU): Maximum load: 16A - 3680 W
Easy Plug G13EM (UK): Maximum load 13A - 3000 W



UK Statutory Instruments 2017 No. 1206, the Radio Equipment Regulations 2017

Delta Dore declares that the product is in conformity with the relevant statutory requirements applicable to the specific product.
The UK declaration of conformity for this equipment is available, on request, from: «Technical information» department DELTA DORE - 35270 BONNEMAIN (France) - e-mail : info.techniques@deltadore.com



European Directive RED 2014/53/UE (supersedes R&TTE 1999/5/CE)
Delta Dore hereby declares that the equipment complies with the essential requirements and other relevant provisions of the Directive RED 2014/53/UE.

The EU declaration of conformity for this equipment is available, on request, from:

«Technical information» department DELTA DORE - 35270 BONNEMAIN (France) - e-mail : info.techniques@deltadore.com



European Directive 2012/19/EC (WEEE)

Disposal of old electrical & electronic equipment (applicable in the European Union and in other European countries with separate collection systems). This symbol on the product or its packaging indicates that this product shall not be treated as household waste. Instead, it shall be handed over to the applicable collection point for the recycling of electrical and electronic equipment, such as for example:

- sales points, in case you buy a new and similar product
- local collection points (waste collection centre, local recycling center, etc).

By ensuring this product is disposed of correctly, you will help prevent potential negative consequence for the environment and human health, which could otherwise be caused by inappropriate waste handling of this product. The recycling of materials will help to conserve natural resources. For more detailed information about recycling of this product, please contact your local city office, your household waste disposal service or the shop where you purchased the product.

www.deltadore.com - e-mail : deltadore@deltadore.com

PL



Instrukcje bezpieczeństwa - Ryzyko pożaru, oparzeń i/lub porażenia prądem

- Przepięcie elektryczne może doprowadzić do uszkodzenia gniazdka elektrycznego i spowodować pożar lub wypadek elektryczny.
- Nigdy nie używaj wadliwych lub uszkodzonych gniazdek elektrycznych.
- Nie należy samodzielnie demontować lub naprawiać urządzenia, należy skorzystać z usług serwisu posprzedażowego.

Uszkodzenie sprzętu

Sprawdź, czy urządzenie elektryczne podłączone do gniazdka spełnia następujące parametry techniczne:
Easy Plug E16EM (FR) / Easy Plug F16EM (EU): Maksymalne obciążenie: 16A - 3680 W
Easy Plug G13EM (UK): Maksymalne obciążenie: 13A - 3000 W



Dyrektywa europejska RED 2014/53/UE (zastępuje dyrektywę R&TTE 1999/5/CE)

Delta Dore oświadcza niniejszym, że sprzęt jest zgodny z zasadniczymi wymaganiami i z odpowiednimi postanowieniami zawartymi w dyrektywie RED 2014/53/UE.

Declaración de conformidad WE teo producto es disponible a solicitud del interesado en :
Dział "Infos techniques" DELTA DORE - 35270 BONNEMAIN (France) - e-mail : info.techniques@deltadore.com

Dyrektywa europejska 2012/19/WE (WEEE)

Utylizacja zużytego sprzętu elektrycznego i elektronicznego (prawo obowiązujące w krajach Unii Europejskiej i innych krajach europejskich -stosujących system selektywnej zbiórki odpadów).Ten symbol umieszczony na produkcie i na opakowaniu oznacza, że produkt nie może być umieszczany wraz z odpadami gospodarczymi.

Musi on być oddawiony do punktu zbiórki wyznaczonego do recyklingu sprzętu elektrycznego i elektronicznego:

- do punktów sprzedaży sprzętu w przypadku nabywania sprzętu tego samego rodzaju
 - do lokalnych punktów zbiórki (wypisiska śmieci, punkty selekcji odpadów, itp.)
- Umieszczenie produktu w odpowiednim miejscu dla jego utylizacji, przyczynia się do zapobiegania potencjalnym, negatywnym skutkom tego produktu dla środowiska i zdrowia ludzkiego. Recykling surowców pomaga zachować zasoby naturalne. W celu uzyskania dodatkowych informacji na temat recyklingu, należy skontaktować się z władzami lokalnymi, lokalnym wysypiskiem śmieci lub sklepem, w którym produkt został zakupiony.

DELTA DORE Polska Sp. z o.o. ul. Mazowiecka 25 Lok. 410, 30-019 KRAKÓW. ☎ : +48 12 296 35 84

www.deltadore.com - e-mail : deltadore@deltadore.com

NL



Veiligheidsinstructies - Brandgevaar, risico voor brandwonden en/of elektrocutie

- Elektrische overbelasting kan het stopcontact beschadigen en brand of een elektrisch ongeval veroorzaken.
- Defecte of beschadigde stopcontacten nooit gebruiken.
- Probeer dit apparaat niet zelf te demonteren of te herstellen, onze klantendienst is u graag van dienst.

Schade aan de apparatuur

Controleer of het elektrische apparaat, op het stopcontact is aangesloten. Respecteer strikt de volgende technische kenmerken:
Easy Plug E16EM (FR) / Easy Plug F16EM (EU): maximale belasting: 16 A - 3680 W
Easy Plug G13EM (UK): maximale belasting: 13 A - 3000 W



Europese Richtlijn RED 2014/53/UE (vervangt Richtlijn R&TTE 1999/5/CE)

Middels onderhavige verklaart Delta Dore dat de apparatuur voldoet aan de belangrijkste eisen en andere verplichte bepalingen van de RED 2014/53/UE. De EG conformiteitsverklaring van deze apparatuur is op verzoek verkrijgbaar bij: Service "Technische informatie" DELTA DORE - 35270 BONNEMAIN (Frankrijk)

Europese richtlijn 2012/19/EG (AEEA)

Behandeling van elektrische en elektronische apparaten aan het eind van hun levensduur (van toepassing in de landen van de Europese Unie en in andere Europese landen die beschikken over een gescheiden afvalinzamelingsysteem). Dit symbool, dat u terugvindt op het product of op de verpakking, geeft aan dat dit product niet mag worden weggegooid met het huishoudelijk afval. Het moet worden afgegeven bij een hiervoor geschikt recyclingpunt voor elektrische en elektronische apparatuur:

- bij uw verkooppunt wanneer u een nieuw, vergelijkbaar artikel aanschaft,
- bij uw lokale inzamelingspunt (afvalinzameling, gescheiden afvalverwerking, enz..)

Door de afval van dit product op de juiste manier te laten verwerken, helpt u bij de bescherming van het milieu en de volksgezondheid. Het recyclen van materialen helpt natuurlijke bronnen te beschermen. Voor meer informatie over het recycelen van dit product, kunt u contact opnemen met uw gemeente, uw afvalinzamelingspunt, of de winkel waar u het product heeft gekocht.

www.deltadore.com - e-mail : deltadore@deltadore.com



Easy Plug E16EM / F16EM / G13EM

FR

Prise connectée

EN

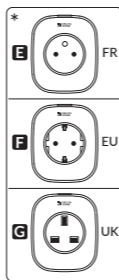
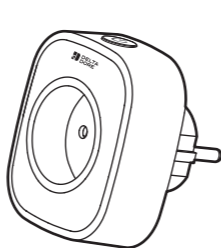
Smart Plug

PL

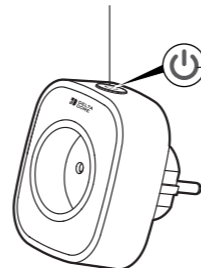
Podłączone gniazdo

NL

Geconnecteerd stopcontact

www.deltadore.com

Touche Marche / Arrêt / Configuration On/Off/Configuration button
Przycisk Włącz / Wyłącz / Konfiguracja
Toets Start / Stop / Instelling



Voyant
Light
Lampka
Aanduidlampje

FR

Caractéristiques techniques

- Alimentation: 100-240V~ 50Hz/60Hz, 100mA
- Consommation en veille: <0.5W
- Action Type 1.B
- Degré de pollution II
- Tension assignée de choc : 2500V
- Portée radio en champ libre : Jusqu'à 100 mètres
- Température de fonctionnement: -10°C à +50°C
- Humidité relative: 95% Max.
- Connectivité : Zigbee
- Bande de fréquences utilisée : 2400-2483,5MHz

- Puissance radio maximale 10 mW
- Dimensions: H 79.6 x L 67.9 x P 72mm

* Selon version:

Easy Plug E16EM (FR)**Easy Plug F16EM** (EU)

Charge maximum: 16A - 3680 W

Easy Plug G13EM (UK)

Charge maximum: 13A - 3000 W

Google play est une marque déposée de Google LLC. App Store est une marque de service d'Apple Inc.

EN

Technical characteristics

- Power supply: 100-240V~ 50Hz/60Hz, 100mA
- Consumption on standby: <0.5W
- Type 1.B action
- Pollution level II
- Rated impulse withstand voltage: 2500 V
- Wireless range in open space: up to 100 metres
- Operating temperature: -10°C to +50°C
- Relative humidity: 95% Max.
- Connectivity: Zigbee
- Frequency used: 2400-2483,5MHz

- Maximum wireless power 10 mW
- Measurements: H. 79.6 x L. 67.9 x D. 72 mm

* Depending on version:

Easy Plug E16EM (FR)**Easy Plug F16EM** (EU)

Maximum load: 16A - 3680 W

Easy Plug G13EM (UK)

Maximum load: 13A - 3000 W

Google Play is a registered trademark of Google LLC. App Store is a service mark of Apple Inc.

PL

Dane techniczne

- Zasilanie: 100-240V~ 50Hz/60Hz, 100mA
- Pobór w czasie czuwania: <0.5W
- Działanie Typu 1.B
- Stopień zanieczyszczenia II
- Znamionowe napięcie impulsowe: 2500V
- Zasięg radiowy w polu wolnym: do 100 metrów
- Temperatura działania: od -10°C do 50°C
- Wilgotność względna: 95% Max.
- Łączność: Zigbee
- Stosowane pasmo częstotliwości: 2400-2483,5MHz

- Maksymalna moc nadajnika 10 mW
- Wymiary: H 79.6 x L 67.9 x P 72mm

* W zależności od wersji:

Easy Plug E16EM (FR)**Easy Plug F16EM** (EU)

Maksymalne obciążenie:

16A - 3680 W

Easy Plug G13EM (UK)

Maksymalne obciążenie:

13A - 3000 W

Google Play jest znakiem zastrzeżonym Google LLC. App Store jest znakiem usługowym d'Apple Inc.

NL

Technische kenmerken

- Voeding: 100-240V~ 50Hz/60Hz, 100mA
- Verbruik in stand-by: <0,5W
- Actietype 1.B
- Vervuillingsgraad II
- Toegeende stootspanning: 2500 V
- Draadloos bereik in open veld: tot 100 meter
- Bedrijfstemperatuur: -10°C tot +50°C
- Relatieve vochtigheid: max. 95%
- Connectiviteit: Zigbee
- Gebruikte frequentieband: 2400-2483,5MHz

- Maximaal radiovermogen 10 mW
- Afmetingen: H 79,6 x L 67,9 x B 72 mm

* Afhankelijk van de versie:

Easy Plug E16EM (FR)**Easy Plug F16EM** (EU)

Maximumbelasting: 16A - 3680 W

Easy Plug G13EM (UK)

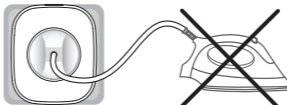
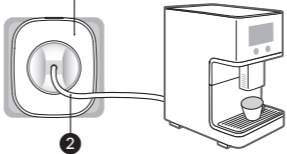
Maximumbelasting: 13A - 3000 W

Google Play is een gedeponoord merk van Google LLC. App Store is een servicemerk van Apple Inc.

Afstandsbediening (via smartphone of spraakbediening) van het apparaat dat aangesloten is op uw Easy Plug.

- Start/Stop.
- Meting van het (ogenblikkelijke en historische) verbruik.
- Programmering
- Gepland scenario

A



A

Installation

Ce produit doit être installé uniquement en intérieur.

Ne pas raccorder d'appareils susceptibles d'entraîner des incendies lorsqu'ils sont laissés sans surveillance (exemple: Fer à repasser)

- 1 Branchez la Easy Plug sur une prise électrique.
- 2 Connectez l'appareil de votre choix (lampe, machine à café, petit électroménager, etc...)

A

Installation

This product should only be installed indoors. Do not connect devices that are likely to cause fires when they are left unmonitored (for example, an iron)

- 1 Connect the Easy Plug to an electric socket.
- 2 Connect the device of your choice (lamp, coffee machine, small appliance etc.)

A

Instalacja

Ten produkt należy instalować wyłącznie w pomieszczeniach. Nie podłączaj urządzeń, które pozostawione bez nadzoru mogą spowodować pożar (np. żelazko)

- 1 Podłącz inteligentną wtyczkę do gniazdka elektrycznego.
- 2 Podłącz wybrane urządzenie (lampę, ekspres do kawy, małe urządzenia itp.)

A

Installatie

Dit product mag alleen binnen geïnstalleerd worden.

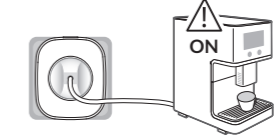
Sluit geen apparaten aan die brand kunnen veroorzaken wanneer ze zonder toezicht worden gelaten (bijvoorbeeld een strijkijzer)

- 1 Sluit de Easy Plug op een stopcontact aan.
- 2 Verbind het apparaat van uw keuze (een lamp, koffiezetapparaat, klein huishoudtoestel, enz.)

B



Tydom



B

Association avec l'application Tydom

Téléchargez l'application Tydom.

Selon votre appareil : Connectez-vous à Google play ou App Store, recherchez et téléchargez l'application gratuite "Tydom". Assurez-vous que votre smartphone/ tablette soit connecté au réseau local. Lancez l'application Tydom.

A partir de la page "Réglages" de votre installation, sélectionnez > Ajouter un équipement >Prise > Prise connectée, puis suivez les instructions.

Laissez l'interrupteur de l'appareil raccordé en marche pour pouvoir le contrôler à distance via l'application Tydom.

B

Pairing with the Tydom app

Download the Tydom app.

Depending on your device: Go to Google Play or the App Store and search for and download the free "Tydom" app.

Make sure that your smartphone/tablet is connected to the local network. Launch the Tydom app.

Go to your installation's "Settings" page, select > Add a device >Socket >Easy Plug, then follow the instructions.

Leave the connected device switch on to control it remotely using the Tydom app.

B

Połączenie z aplikacją Tydom 9

Pobierz aplikację Tydom.

Odpowiednio do urządzenia: wejdź na Google Play lub App Store, znajdź i pobierz bezpłatną aplikację „Tydom”.

Upewnij się, że smartfon lub tablet jest połączony z siecią lokalną. Uruchom aplikację Tydom.

Na stronie „Ustawienia” instalacji wybierz > Dodaj urządzenie > Gniazdo > Easy Plug, a następnie postępuj zgodnie z instrukcjami.

Zostaw włączony przekaźnik urządzenia, aby móc nim zdalnie sterować przez aplikację Tydom

B

Koppelen met de Tydom-app

Download de Tydom-app.

Afhankelijk van uw apparaat: Maak verbinding met Google Play of App Store, zoek en download de gratis "Tydom"-app.

Zorg ervoor dat uw smartphone/tablet met het lokale netwerk verbonden is. Start de Tydom-app. Op de pagina "Instellingen" van uw installatie selecteert u > Apparaat toevoegen > Aansluiting > Easy Plug, daarna volgt u de instructies.

Laat de schakelaar van het aangesloten apparaat aan staan om het via de Tydom-app.



Signification du voyant / What the lights mean / Znaczenie diody / Betekenis van het aanduidlampje /

Bleu clignotant rapide Quick flashing blue Miga szybko na niebiesko Snel blauw knipperend	Easy Plug en attente d'association Easy Plug waiting to pair Easy Plug w oczekiwaniu na prądzenie Easy Plug in afwachting van koppeling
Bleu fixe Solid Blue Stałe niebieskie światło Continu blauw	Easy Plug en marche Easy Plug on Easy Plug załączony Easy Plug staat aan
Éteint Off Wył. Uit	Easy Plug en arrêt Easy Plug off Easy Plug wyłączony Easy Plug staat uit

Réinitialisation

Appuyez 5 secondes sur la touche de la Easy Plug jusqu'à ce que le voyant clignote lentement. - Relâchez.

Toutes les associations sont effacées.

B

Reset

Press and hold the Easy Plug button for 5 seconds until the light flashes slowly.

- Release.

All paired devices are now deleted.

B

Reset

Przytrzymaj przycisk Easy Plug przez 5 sekundy, aż dioda zacznie migać powoli.

— Zwolnij przycisk.

Wszystkie przypisania zostały usunięte.

Opnieuw opstarten

Druk 5 seconden op de toets van de Easy Plug tot het lampje langzaam knippert.

- Laat de toets los.

Alle koppelingen zijn gewist.

Easy Plug E16EM / F16EM / G13EM

ES	<div>Instrucciones de seguridad - Riesgo de incendio, quemaduras y/o descargas eléctricas</div> <ul style="list-style-type: none">Una sobrecarga eléctrica puede dañar el enchufe y provocar un incendio o un accidente eléctrico. No utilice en ningún caso enchufes defectuosos o dañados. No intente desmontar o reparar este dispositivo Ud. mismo. Para ello póngase en contacto con nuestro Servicio de Postventa. <p>Daños en el equipo</p> <p>Asegúrese que el dispositivo eléctrico conectado a la toma de corriente cumple con las siguientes características técnicas : Easy Plug E16EM (FR) / Easy Plug F16EM (EU) : Carga máxima : 16A - 3680 W Easy Plug G13EM (UK) : Carga máxima : 13A - 3000 W</p>
-----------	--

CE Directiva europeá RED 2014/53/UE (reemplaza a la directiva R&TTE 1999/5/CE)
Por la presente Delta Dore declara que el equipo cumple las exigencias esenciales y las demás disposiciones pertinentes de la directiva RED 2014/53/UE.
La declaración de conformidad CE de este equipo está disponible, a petición, en : Servicio "Información técnica" DELTA DORE - 35270 Bonnemain (Francia) - e-mail : info.techniques@deltadore.com

X Directiva europeá 2012/19/CE (RAEE)
Tratamiento de los aparatos eléctricos y electrónicos en final de vida (aplicable en los países de la Unión Europea y otros países europeos que dispongan de sistemas de recogida selectiva).
Ese símbolo, pegado en el producto o en el embalaje, indica que ese producto no debe ser tratado con los residuos domésticos.

Debe depositarse en un punto de recogida selectiva apropiada para el reciclaje de los equipos eléctricos y electrónicos:
- en los puntos de distribución en caso de compra de un equipo equivalente,
- en los puntos de recogida selectiva puestos a su disposición en su lugar de residencia (vertedero, colecta selectiva, etc).
Asegurándose que ese producto se desecha de manera apropiada, ayudará a prevenir las potenciales consecuencias negativas sobre el medio ambiente y la salud.
El reciclaje de los materiales ayudará a conservar los recursos naturales.
Para cualquier información complementaria respecto al reciclaje de este producto, puede contactar con su ayuntamiento, el vertedero de su localidad, o el almacén dónde compró el producto.

DELTA DORE, S.A Antoni Borja, nº13 - Semi-sótano - Local 1 y 2, 08191 RUBÍ (Barcelona) ☎ : +34 (0)936 996 553

IT	<div>Istruzioni di sicurezza- Rischio di incendio, ustioni e/o scosse elettriche</div> <ul style="list-style-type: none">Un sovraccarico elettrico può danneggiare la spina e causare un incendio o un guasto elettrico. Non usare mai spine difettose o danneggiate. Non tentare di smontare o riparare questo dispositivo da soli, è disponibile un servizio post-vendita. <p>Danni al dispositivo</p> <p>Assicurarsi che il dispositivo elettrico collegato alla presa sia conforme alle seguenti specifiche tecniche: Easy Plug E16EM (FR) / Easy Plug F16EM (EU) : Carico massimo: 16A - 3680 W Easy Plug G13EM (UK) : Carico massimo: 13A - 3000 W</p>
-----------	--

CE Directiva europea RED 2014/53/UE (sostituisce la direttiva R&TTE1999/5/CE)
Con la presente, Delta Dore dichiara che l'equipaggiamento è conforme ai requisiti essenziali e alle altre disposizioni pertinenti della Direttiva RED 2014/53/UE.
La dichiarazione di conformità UE di questo equipaggiamento è disponibile, su richiesta, presso : Servizio «Notizie tecniche» DELTA DORE - 35270 Bonnemain (Francia) - e-mail : info.techniques@deltadore.com

X Directiva europea 2012/19/CE (RAEE)
Trattamento delle apparecchiature elettriche ed elettroniche a fine vita (applicabile nei paesi dell'Unione Europea e in altri paesi europei che dispongono di un sistema di raccolta selettiva).
Questo simbolo, apposto sul prodotto o sul suo imballo, indica che il prodotto non deve essere smaltito con i rifiuti casalinghi.
Deve essere conferito a un punto di raccolta appropriato per il riciclo delle apparecchiature elettriche ed elettroniche:nei luoghi di distribuzione in caso d'acquisto di un prodotto equivalente.
Nei punti di raccolta a vostra disposizione localmente (discariche, raccolta selettiva, eco-centro, etc...).
Assicurandosi che questo prodotto sia smaltito nel modo appropriato, contribuirete a prevenire le potenziali conseguenze negative per l'ambiente e la salute umana.
Il riciclaggio dei materiali aiuterà a conservare le risorse naturali.
Per ogni informazione supplementare circa il riciclaggio di questo prodotto, potete contattare la vostra amministrazione comunale, la discarica o il negozio dove avete acquistato il prodotto.

DELTA DORE Italia Vía TRIULZIANA, 38 20097 SAN DONATO MILANESE (MI) ☎ : Assistenza tecnica : 02/38591421

DE	<div>Sicherheitshinweise - Brand-, Verbrennungs- und/oder Stromschlaggefahr</div> <ul style="list-style-type: none">Eine elektrische Überlastung kann die Steckdose beschädigen und einen Brand oder einen Elektro Unfall verursachen. Verwenden Sie niemals defekte oder beschädigte Steckdosen. Versuchen Sie nicht, das Gerät selbst zu zerlegen oder zu reparieren. Wenden Sie sich an unseren Kundendienst. <p>Schäden an den Produkten</p> <p>Überprüfen Sie, dass das an die Steckdose angeschlossene Elektrogerät strikt die folgenden technischen Daten einhält: Easy Plug E16EM (FR) / Easy Plug F16EM (EU) : maximale Belastung: 16 A - 3680 W Easy Plug G13EM (UK) : maximale Belastung: 13 A - 3000 W</p>
-----------	--

CE Europäische Richtlinien RED 2014/53/UE (ersetzt die R&TTE 1999/5/CE)
Delta Dore erklärt hiermit, dass diese Ausrüstung die wesentlichen Anforderungen sowie die einschlägigen Bestimmungen der Richtlinien RED 2014/53/UE erfüllt.
Die EG-Konformitätserklärung dieser Ausrüstung ist auf Anfrage an folgender Stelle erhältlich
Service «Technische Infos» DELTA DORE - 35270 Bonnemain (Frankreich)
e-mail : support.de@deltadore.com

X Europäische Richtlinie 2012/19/EG (WEEE)
Entsorgung von gebrauchten elektrischen und elektronischen Geräten (Anwendung in den Ländern der europäischen Union und in anderen europäischen Ländern mit einem separaten Sammelsystem für diese Geräte)
Dieses Symbol auf dem Produkt oder seiner Verpackung weist darauf hin, dass dieses Produkt nicht als normaler Haushaltsabfall zu behandeln ist, sondern an einer Annahmestelle für das Recycling von elektrischen oder elektronischen Geräten abgegeben werden muss, wie zum Beispiel:
- an den Verkaufsstellen, falls Sie ein ähnliches Neugerät kaufen
- an den örtlichen öffentlichen Sammelstellen (Wertstoffhof, Recyclingammelstellen, usw...).
Durch Ihren Beitrag zum korrekten Entsorgen dieses Produktes schützen Sie die Umwelt und die Gesundheit Ihrer Mitmenschen.
Umwelt und Gesundheit werden durch falsches Entsorgen gefährdet.
Materialrecycling hilft den Verbrauch von Rohstoffen zu verringern.
Weitere Informationen über das Recycling dieses Produktes erhalten Sie von Ihrer Gemeinde, den kommunalen Entsorgungsbetrieben oder dem Geschäft, in dem Sie das Produkt gekauft haben.
DELTA DORE RADEMACHER GmbH - Buschkamp 7 - 46414 RHEDE ☎ : +49 (0)6341-96720

NO	<div>Sikkerhetsinstruksjoner - Brannfare, fare for brannskader og/eller ellektrisk støt</div> <ul style="list-style-type: none">En elektrisk overbelastning kan forringe stikkontaktene og forårsake brann eller en elektrisk ulykke. Bruk aldri defekte eller skadete stikkontakter. Prøv ikke å demontere eller reparere dette apparatet selv, du har fri tilgang til kundeservice hvis du skulle trenge det. <p>Skader på utstyret</p> <p>Kontroller at den elektriske enheten koblet til stikkontaktene nøyе respekterer følgende tekniske egenskaper: Easy Plug E16EM (FR) / Easy Plug F16EM (EU) : Maksimums belastning 16A - 3680 W Easy Plug G13EM (UK) : Maksimums belastning 13A - 3000 W</p>
-----------	---

CE Europeisk direktiv RED 2014/53/UE (erstatte direktiv R&TTE 1999/5/CE)
Med dette erklærer Delta Dore at utstyret er i overensstemmelse med alle krav og andre forholdsregler som er relevante for direktivet RED 2014/53/UE.
EF-konformitetserklæringen for dette utstyret er tilgjengelig på forespørsel hos : Tjenesten «Tekniske opplysninger» DELTA DORE - 35270 BONNEMAIN (Frankrike)

X Europeisk direktiv 2012/19/EC (WEEE)
Behandling av elektriske og elektroniske apparater ved endt levetid gjeldende for EU-landene og andre europeiske land som har avfalls-sorterings-systemer).
Dette symbolet, som er påsatt på produktet eller dets emballasje, indikerer at dette produktet ikke må k7astes sammen med husholdningsavfall.
Det må innleveres på et innsamlingssted for resirkulering av elektrisk og elektronisk utstyr:
- hos salgsstedene ved kjøp av tilsvarende utstyr,
- hos tilgjengelige lokale innsamlingssteder (gjenbrugsstasjon, kildesorteringsanlegg osv).
Ved å sikre at dette produktet blir kassert på forsvarlig vis, hjelper du til med å forebygge potensielle negative konsekvenser for miljøet og menneskers helse.
Resirkuleringen av materialene bidrar til å bevare naturressusene.
For ytterligere informasjon om resirkulering av dette produktet, kan du kontakte din kommune, din avfallsstasjon eller butikken hvor du kjøpte produktet.
e-mail : deltdore@deltadore.com



ES	<div>Toma eléctrica conectada</div>	<div>FR</div>	<div>FR</div>
IT	<div>Presa smart</div>	<div>EU</div>	<div>EU</div>
DE	<div>Smarter Stecker</div>	<div>UK</div>	<div>UK</div>
NO	<div>Tilkoblet stikkontakt</div>		
CE			
www.deltadore.com			

ES	<div>Características técnicas</div> <ul style="list-style-type: none">Alimentación : 100-240V~ 50Hz/60Hz, 100mA Consumos en espera: <0.5W Acción Tipo 1.B Grado de polución II Tensión soportada nominal a los impulsos : 2500 V Alcance radio en campo abierto : hasta 100 metros Temperatura de funcionamiento : -10 °C / +50 °C Humedad relativa : 95 % Max. Conectividad : Zigbee Banda de frecuencia utilizada : 2400-2483,5MHz <ul style="list-style-type: none">Potencia radio máxima 10 mW Dimensiones : A 79,6 x L 67,9 x P 72 mm <ul style="list-style-type: none">Según versión : Easy Plug E16EM (FR) Easy Plug F16EM (EU) Easy Plug G13EM (UK) Carga máxima : 16A - 3680 W Carga máxima : 13A - 3000 W <ul style="list-style-type: none">Google play es una marca registrada de Google LLC. App Store es una marca de servicio de Apple Inc.		
-----------	--	--	--

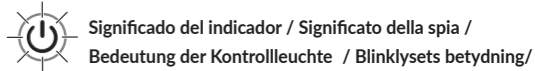
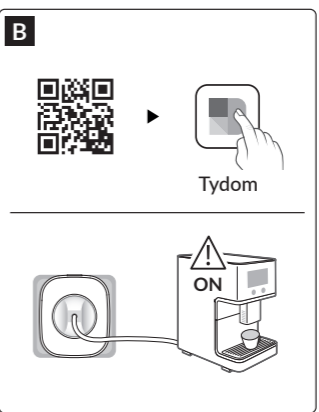
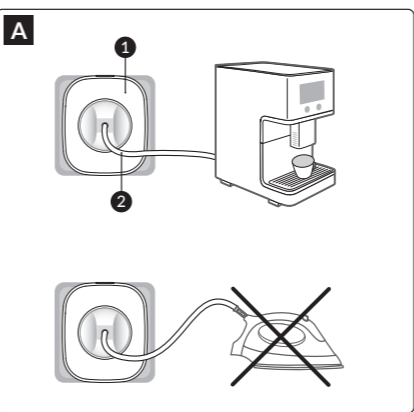
IT **Caratteristiche tecniche**

- Alimentazione:	100-240 V~ 50 Hz/60 Hz, 100 mA	- Potenza radio massima 10 mW
- Consumo in stand-by:	< 0,5 W	- Dimensioni:
- Azione Tipo 1.B		A 79,6 x L 67,9 x P 72 mm
- Grado d'inquinamento II		
- Tensione nominale di resistenza alla sovratensione:	2500 V	* A seconda della versione: Easy Plug E16EM (FR) Easy Plug F16EM (EU) Easy Plug G13EM (UK)
- Portata radio in campo libero:	Fino a 100 metri	Carica massima: 16 A - 3.680 W
- Temperatura di funzionamento:	da -10 a + 50 °C	Carica massima: 13 A - 3.000 W
- Umidità relativa:	95% Max.	
- Connettività:	Zigbee	
- Banda di frequenza usata:	2400-2483,5MHz	
		Google Play è un marchio registrato di Google LLC. App Store è un marchio di servizio di Apple Inc.

DE	<div>Technische Daten</div> <ul style="list-style-type: none">Spannungsversorgung: 100–240 V~ 50 Hz/60 Hz, 100 mA Verbrauch im Stand-by: < 0,5 W Aktion Typ 1.B Verschmutzungsgrad II Bemessungsstoßspannung: 2500 V Funkreichweite im freien Feld: bis zu 100 m Betriebstemperatur: -10° C bis +40° C relative Feuchtigkeit: 95 % max. Konnektivität: Zigbee verwendetes Frequenzband: 2400-2483,5MHz	<div>Steuern Sie das an Ihren Easy Plug angeschlossene Gerät aus der Ferne (über Smartphone oder Sprachführung).</div> <ul style="list-style-type: none">Ein/Aus Messwert des Verbrauchs (momentan und Verlauf). Programmierung geplantes Szenario
-----------	--	---

NO	<div>Tekniske egenskaper</div> <ul style="list-style-type: none">Strømtilføring: 100-240V~ 50Hz/60Hz, 100mA Stanby forbruk: <0.5W Handling Type 1.B Forurensingsnivå II Nominell impulspenning: 2500 V. Radiorekkevidde i fritt felt: opp til 100 meter Funksjonstemperatur: -10°C til +50°C Relativ fuktighet : 95 % Max. Tilkobling : Zigbee Frekvensbåndet som brukes : 2400-2483,5MHz <ul style="list-style-type: none">Maksimal radiostyrke <10 mW Dimensjoner: H 79,6 x L 67,9 x P 72mm <ul style="list-style-type: none">Avhengig av versjon: Easy Plug E16EM (FR) Easy Plug F16EM (EU) Easy Plug G13EM (UK) Maksimumstyrke: 16A - 3680 W Maksimumstyrke: 13A - 3000 W <ul style="list-style-type: none">Google play er et registrert varemerke fra Google LLC. App Store er et varemerke fra Apple Inc.		
-----------	---	--	--

<div>Tecla Marcha / Paro / Configuración Tasto Attivazione/Arresto/Configurazione Taste Ein/Aus/Konfiguration Tast Start / Stopp / Konfigurering</div> <div></div>
--



Significado del indicador / Significato della spia / Bedeutung der Kontrollleuchte / Blinklysets betydning/	
Azul intermitente rápido Blu lampeggiante rapido Blau schnell blinkend Blätt blinklys	Easy Plug en espera de asociación Easy Plug in attesa di associazione Easy Plug wartet auf die Verknüpfung Easy Plug som venter på paringer
Azul fijo Blu fissa Leuchtet dauerhaft blau Fast blå	Easy Plug encendido Easy Plug in funzione Easy Plug eingeschaltet Easy Plug i gang
Apagado Spenta Aus Skrudt av	Easy Plug en modo paro Easy Plug spenta Easy Plug ausgeschaltet Easy Plug skrudt av

A	<div>Instalación</div> <p>Este producto debe instalarse únicamente en interiores. No conectar dispositivos que puedan provocar incendios cuando se dejen desatendidos (por ejemplo, plancha)</p> <ol style="list-style-type: none">Conecta el Easy Plug al circuito eléctrico. Conecta el dispositivo que quieras (lámparas, máquina de café, pequeños electrodomésticos, etc.)
----------	---

B	<div>Asociación con la aplicación Tydom</div> <p>Descarga la aplicación Tydom. Según tu dispositivo : Conéctate a Google Play o a App Store - Busca y descarga la aplicación gratuita "Tydom". Asegúrate de que tu smartphone / tablet esté conectado a la red local. Abre la aplicación Tydom. Desde la página «Ajustes» de tu instalación, selecciona > Añadir un equipo > Tomas eléctricas > Easy Plug y sigue las instrucciones.</p>
----------	---

Deja el interruptor del dispositivo conectado encendido, para que pueda ser controlado a distancia a través de la app Tydom.

Reinicialización	<p>Pulsa 5 segundos la tecla del Easy Plug hasta que el indicador luminoso parpadee lentamente.</p> <ul style="list-style-type: none">Suelta. <p>Se eliminan todas las asociaciones.</p>
-------------------------	--

A	<div>Installazione</div> <p>Questo prodotto dev'essere installato solo all'interno. Non collegare dispositivi che possono provocare incendi se lasciati incustoditi (esempio: Ferro da stiro)</p> <ol style="list-style-type: none">Collegare la Easy Plug a una presa elettrica. Collegare il dispositivo che si preferisce (lampada, macchina del caffè, piccoli elettrodomestici, ecc.)
----------	--

B	<div>Associazione con l'app Tydom</div> <p>Scaricare l'app Tydom. In base al proprio smartphone o tablet: Collegarsi a Google Play o App Store, cercare e scaricare l'app gratuita "Tydom". Assicurarsi che il proprio smartphone/tablet sia connesso alla rete locale. Avviare l'app Tydom. Nella pagina "Impostazioni" dell'installazione, selezionare > Aggiungere un dispositivo > Presa > Easy Plug, successivamente seguire le istruzioni.</p> <p>Lasciare l'interruttore del dispositivo collegato acceso per poterlo controllare da remoto tramite l'app Tydom.</p>
----------	---

Reinializzazione	<p>Premere il tasto della Easy Plug per 5 secondi fino a quando la spia lampeggia lentamente.</p> <ul style="list-style-type: none">Rilasciare. <p>Tutte le associazioni radio sono cancellate.</p>
-------------------------	---

A	<div>Installation</div> <p>Dieses Produkt sollte nur im Innenbereich installiert werden. Schließen Sie keine Geräte an, die einen Brand verursachen können, wenn sie unbeaufsichtigt gelassen werden (Beispiel: Bügeleisen)</p> <ol style="list-style-type: none">Stecken Sie den Smart Plug in eine Steckdose. Schließen Sie das Gerät Ihrer Wahl an (Lampe, Kaffeemaschine, kleine Haushaltsgeräte usw.)
----------	--

B	<div>Verknüpfung mit der Tydom-App</div> <p>Laden Sie die Tydom-App herunter. Je nach Smartphone/Tablet: Gehen Sie zu Google Play oder zum App Store, suchen Sie nach der kostenlosen App „Tydom“ und laden Sie diese herunter. Stellen Sie sicher, dass Ihr Smartphone/Tablet mit dem lokalen Netzwerk verbunden ist. Starten Sie die Tydom-App. Wählen Sie über die „Einstellungen“-Seite Ihrer Anlage > Ein Gerät hinzufügen > Stecker > Smart Plug und folgen Sie anschließend den Anweisungen.</p> <p>Lassen Sie den Schalter des angeschlossenen Geräts eingeschaltet, damit Sie es über die Tydom-App.</p>
----------	---

Zurücksetzen	<p>Drücken Sie 5 Sekunden lang auf die Easy-Plug-Taste, bis die Kontrollleuchte langsam blinkt.</p> <ul style="list-style-type: none">Lassen Sie die Taste los. <p>Alle Verknüpfungen wurden gelöscht.</p>
---------------------	--

A	<div>Installering</div> <p>Dette produktet må kun installeres innendørs. Må ikke kobles til apparater som er brannfarlige når de ikke overvåkes (for eksempel: strykejern)</p> <ol style="list-style-type: none">Koble Easy Plugen til en stikkontakt. Koble til apparatet du ønsker (lampe, kaffetrakter, små hvitevarer, osv...)
----------	---

B	<div>Paring med Tydom-appen</div> <p>Last ned Tydom-appen. Avhengig av enhet: Logg deg inn på Google play eller App Store, søk etter og last ned gratisappen "Tydom". Sørg for at smarttelefonen eller nettbrettet ditt er tilknyttet et lokalt nettverk. Start Tydom-appen. I "Instillingene" i innstalleringene din, velg > Legg til et utstyr >Stikkontakt > Easy Plug, og følg deretter instruksjonene..</p> <p>La lysesbryteren være slått på slik at du kan fjernkontrollere lypspæren via Tydom-appen.</p>
----------	---

Gjeninitialisering	<p>Hold SmartPlug-tasten nede i 5 sekunder til blinklyset begynner å blinke sakte.</p> <ul style="list-style-type: none">Slipp. <p>Alle paringer er slettet.</p>
---------------------------	--