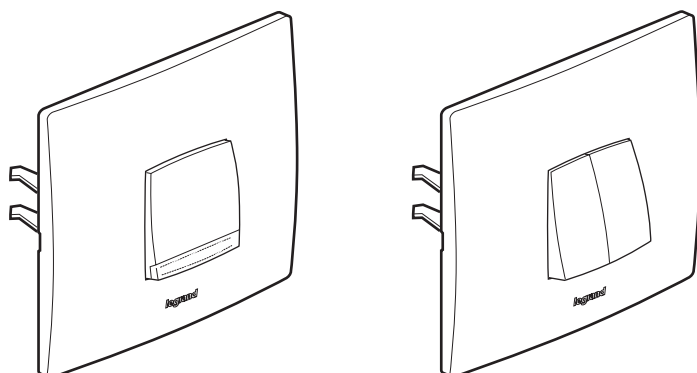


Interrupteurs, poussoirs... Neptune

Référence(s) : 806 00/01/02/03/04/05/06/07/08/11/17/18
806 50/51/52/55/56/58/61



SOMMAIRE	Page
1. Utilisation	1
2. Gamme	1
3. Produits lumineux	1
4. Cotes d'encombrement	1
5. Mise en situation	2
6. Raccordement	2
7. Caractéristiques générales	2
8. Porte étiquette	3
9. Entretien	3
10. Accessoires	3
11. Conformités et agréments	3

1. UTILISATION

Mécanisme de commande d'éclairage comportant ou non des éléments de repérage (voyant, porte-étiquette)

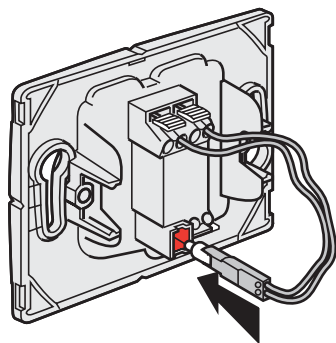
2. GAMME

Désignation	Mode de fixation		Caractéristiques	IP	Poids(g)
	Vis/ Griffes	Vis avec coque			
Interrupteur	806 00	806 50	10AX 250V~	41	46/39,5
Va et vient	806 01	806 51	10AX 250V~	41	47/40,5
Permutateur	806 04	-	10AX 250V~	3X	59,5
Poussoir à bascule	806 05	806 55	6A 250V~	41	46/39,5
Double va et vient	806 02	806 52	10AX 250V~	31	57/51
Va et vient+poussoir	806 08	806 58	10AX 6A 250V~	31	57
Double poussoir à bascule	806 07	-	6A 250V~	31	56
Va et vient lumineux	806 03	-	10AX 250V~	41	48,5
Poussoir lumineux	806 06	806 56	6A 250V~	41	42/36
Poussoir porte-étiquette lumineux	806 11	806 61	6A 250V~	41	49
Commande VMC (2 vitesses)	806 18	-	6A 250V~	31	47
Commande volet roulant	806 17	-	10A 250V~	31	57

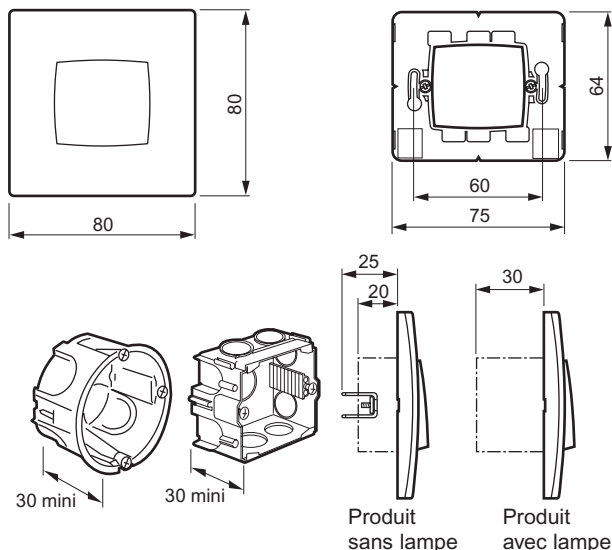
Tous les produits sont livrés complets en deux parties (plaque + mécanisme)

3. PRODUITS LUMINEUX

- Pour les fonctions lumineuses (806 03/06/56) une lampe fluorescente verte à faible consommation référence 899 07 (0,55 mA) est livrée câblée non montée avec le produit.
- Pour les poussoirs porte-étiquette témoin (806 11 et 806 61) une lampe néon orange à forte luminosité référence 899 06 (230 V - 0,4 W) est livrée câblée non montée avec le produit.
- Possibilité de fonction témoin en ramenant un fil de neutre dans la boîte d'encastrement.

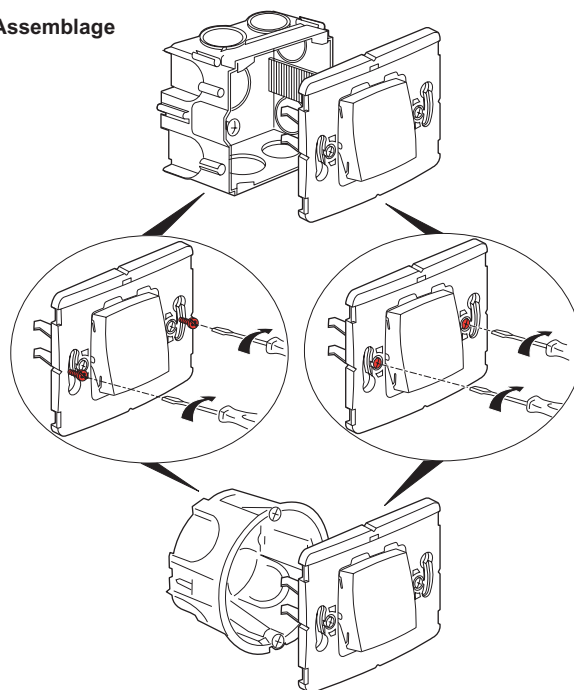


4. COTES D'ENCOMBREMENT



5. MISE EN SITUATION

5.1 Assemblage

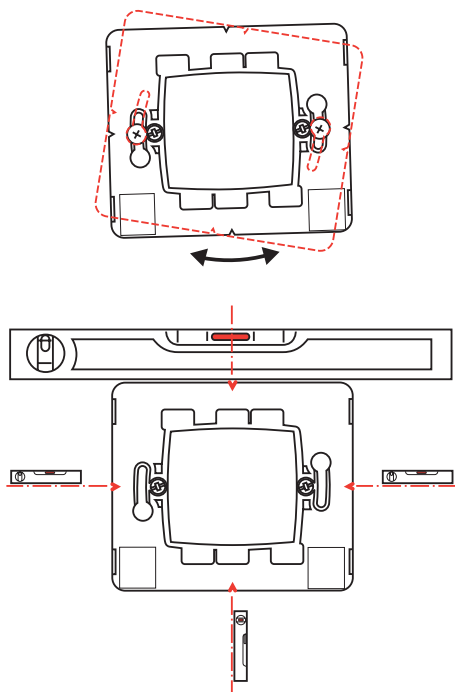


Interrupteurs, poussoirs... Neptune

Référence(s) : 806 00/01/02/03/04/05/06/07/08/11/17/18
806 50/51/52/55/56/58/61

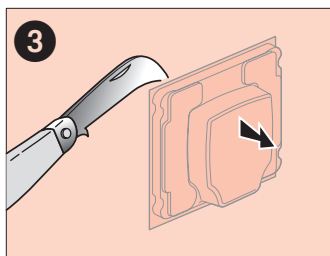
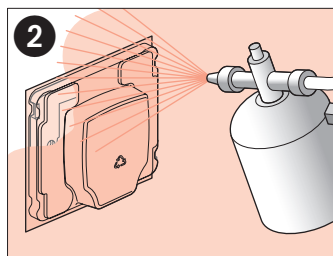
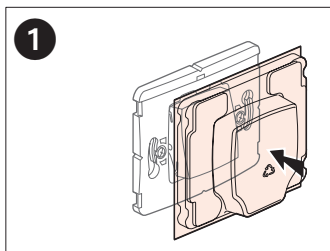
5. MISE EN SITUATION (suite)

5.2 Rattrapage d'aplomb

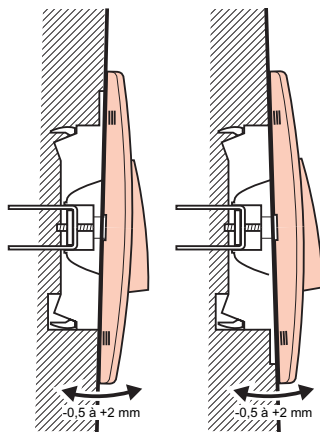


5.3 Coque de protection

Matière : APET
Couleur : rouge
Épaisseur : 300 µ
Poids : 2,25 g



5.4 Rattrapage de niveau de revêtement

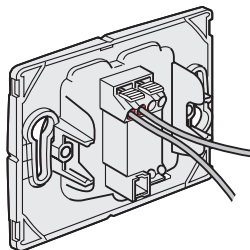


6. RACCORDEMENT

6.1 Bornes

Connexion directe sans outil après dénudage du conducteur (11 mm minimum)
Possibilité de 2 fils par borne pour repiquage
Capacité des bornes : 2 x 2,5 mm²
Fil souple : 2 x 1,5 mm² 2 x 2,5 mm²
Fil rigide : 2 x 1,5 mm² 2 x 2,5 mm²

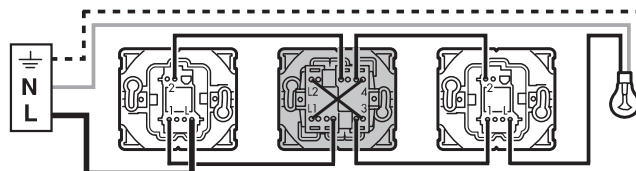
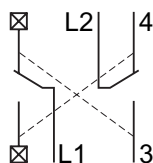
6.2 Schémas de câblage



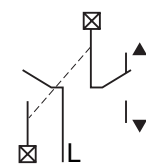
Important :

En cas de raccordement avec du fil souple, il faut appuyer sur la poussette pour connecter le fil

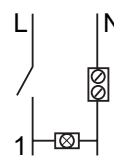
Permutateur



Volet roulant



Lampe témoin



Ventilation Mécanique Contrôlée (VMC)
(2 vitesses : vitesse lente/vitesse rapide)



Interrupteurs, poussoirs... Neptune

Référence(s) : 806 00/01/02/03/04/05/06/07/08/11/17/18
806 50/51/52/55/56/58/61

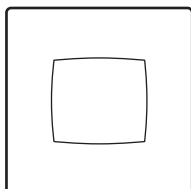
7. CARACTERISTIQUES GENERALES

7.1 Caractéristiques mécaniques

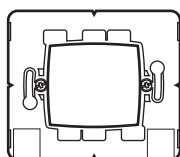
Indice de protection IP41 - IK04
(sauf 806 04 IP3X - 806 02/08/07/17/18/58 IP31)

7.2 Caractéristiques matières

- Matériaux et couleurs Matière sans halogène



Plaque et doigt en AcryloButadièneStyrène (ABS)
Couleur : blanc RAL 9010
Bonne tenue aux Ultra-Violet



Support en AcryloButadièneStyrène (ABS)
Couleur : gris RAL 7037

- Tenue aux agents chimiques ABS PC

Acétone	+	-
Acide acétique à 10 %	+(10%)	+
Acide chlorhydrique *	+(10%)	-
Acide citrique *	+	+
Acide fluorhydrique *	+	-
Acide nitrique à 30 %	+	-
Acide nitrique à 50 %	+	-
Acide phosphorique *	+	-
Acide sulfurique	+	-
Acide tannique *	-	-
Alcool éthylique	+	+
Alcool méthylique (méthanol)	+	+
Amoniaque	+	-
Chlorure de baryum *	+	+
Benzène	-	-
Chlorure de chaux *	+	+
Eau de mer	+	+
Essence lourde	(+)	-
Essence minérale	(+)	-
Essence de térébenthine	(+)	+
Huiles essentielles	+	+
Huile de lin	+	+
Huile lubrifiante	+	+
Huile pour machines	+	+
Huile minérale	+	+
Huile de paraffine	+	+
Huile de poisson	+	+
Huile de ricin	+	+
Huile de silicone	+	+
Lait	+	+
Mazout	+	+
Pétrole, éther de pétrole	(+)	-
Silicate (Potassium, Sodium)	+	+
Soude caustique = 40 %	+	+
Styrène monomère	-	-
Sucre	+	+
Trichloréthylène	-	-
Toluène	-	-
Urine	+	+
Vin	+	+
Aniline	-	-
Eau de javel	+	+

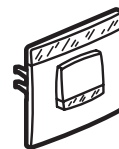
* toutes concentrations en solution aqueuse
+ : résistance, - : instabilité, (+) : résistance limitée

7.3 Caractéristiques climatiques

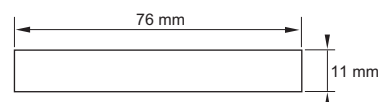
Température de stockage et d'utilisation : - 5° C à + 40° C

8. PRODUITS PORTE ETIQUETTE

Références 806 11/61



Etiquette livrée
Epaisseur maxi : 0,4 mm



9. ENTRETIEN

Nettoyage superficiel à l'aide d'un chiffon légèrement humide
Ne pas utiliser : acétone, dégraissant, trichloréthylène

Attention :

Pour l'utilisation de produits d'entretien spécifiques un essai préalable est nécessaire.

10. ACCESSOIRES

10.1 Griffe longue réf. 805 98

Livrée avec vis et écrou pour montage des appareils Neptune dans les boîtes scellées trop profondément



10.2 Lampes

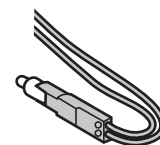
Lampes pour fonction lumineuse

899 01 12 V Blanc consommation 0,4 W

899 02 24 V Blanc consommation 0,8 W

899 07 230 V Fluorescent vert

Lampe pour témoin ou porte-étiquette
Pour des tensions de 12 ou 24 V 899 01/02
899 06 - 230 V néon orange



11. CONFORMITES ET AGREMENTS

Agrément NF-USE suivant NF C 61-110