



GUIDE CLAVIERS CODÉS

RÉSIDENTIEL • COLLECTIF • TERTIAIRE



CLAVIERS CODÉS

UN VERROUILLAGE SIMPLE ET EFFICACE
DE TOUS VOS ACCÈS !



LES PLUS

- Tous les claviers **se câblent et se programment de façon identique**
- Utilisation extérieure et intérieure
- **100 codes programmables**
- Fonction de **blocage du clavier**
- Le **clavier rétro-éclairé** est **facile à utiliser** dans un **environnement sombre**.

Vous pouvez laisser l'**éclairage allumé tout le temps, ou le régler** pour qu'il reste allumé pendant une durée spécifiée (entre 10 et 99 secondes) après qu'une touche ait été actionnée.



JODV

Platine de rue saillie



AC10S

Clavier saillie

Clavier saillie ou encastré,
100 codes & 2 relais



AC10S

**Voyant d'ouverture
de porte**

avec Buzzer

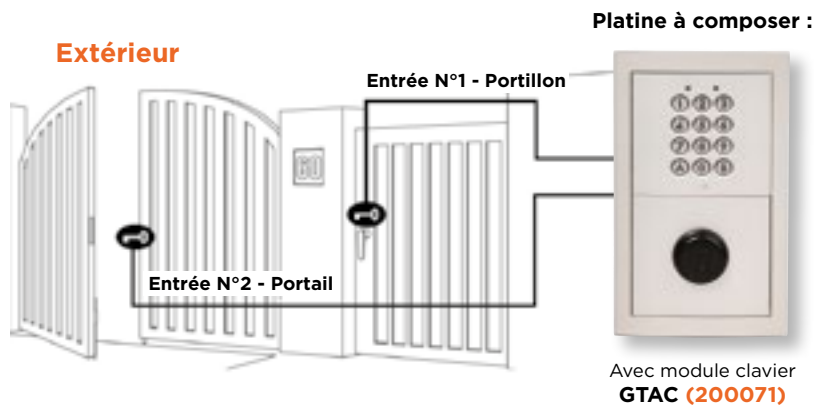
**Touche 5 repérée
pour les malvoyants**

Touches rétro-éclairées

Design étudié
pour les platines
de rue pour villa.

> CLAVIER GTAC

- Désign étudié pour **intégration parfaite** à la gamme collectif GT



> CLAVIERS MÉTAL INJECTÉ IP 54



AC10F (120151)
Clavier encastré



AC10S (120150)
Clavier saillie

> CLAVIERS INOX ENCASTRÉS



CIE3 (120108)
Clavier inox encastré
avec perçage
pour VIGIK®



CIE4 (120134)
clavier inox encastré
avec perçage pour VIGIK®
Perçage pour canon
résidant diamètre 19 mm



CIE3BZ (120146)
Clavier inox encastré
avec perçage
pour VIGIK®
Avec buzzer 80 dB
en remplacement
du bouton poussoir.

OPTIONS



KJKF* (130220)
Adaptation façade inox
avec clavier rétro-éclairé
100 codes



VS10 (120155)
Visière anti-pluie
pour AC10S



VVS10 (120156)
Visière anti-pluie
pour JODV + AC10S



VE10 (120154)
Visière anti-pluie
pour AC10F



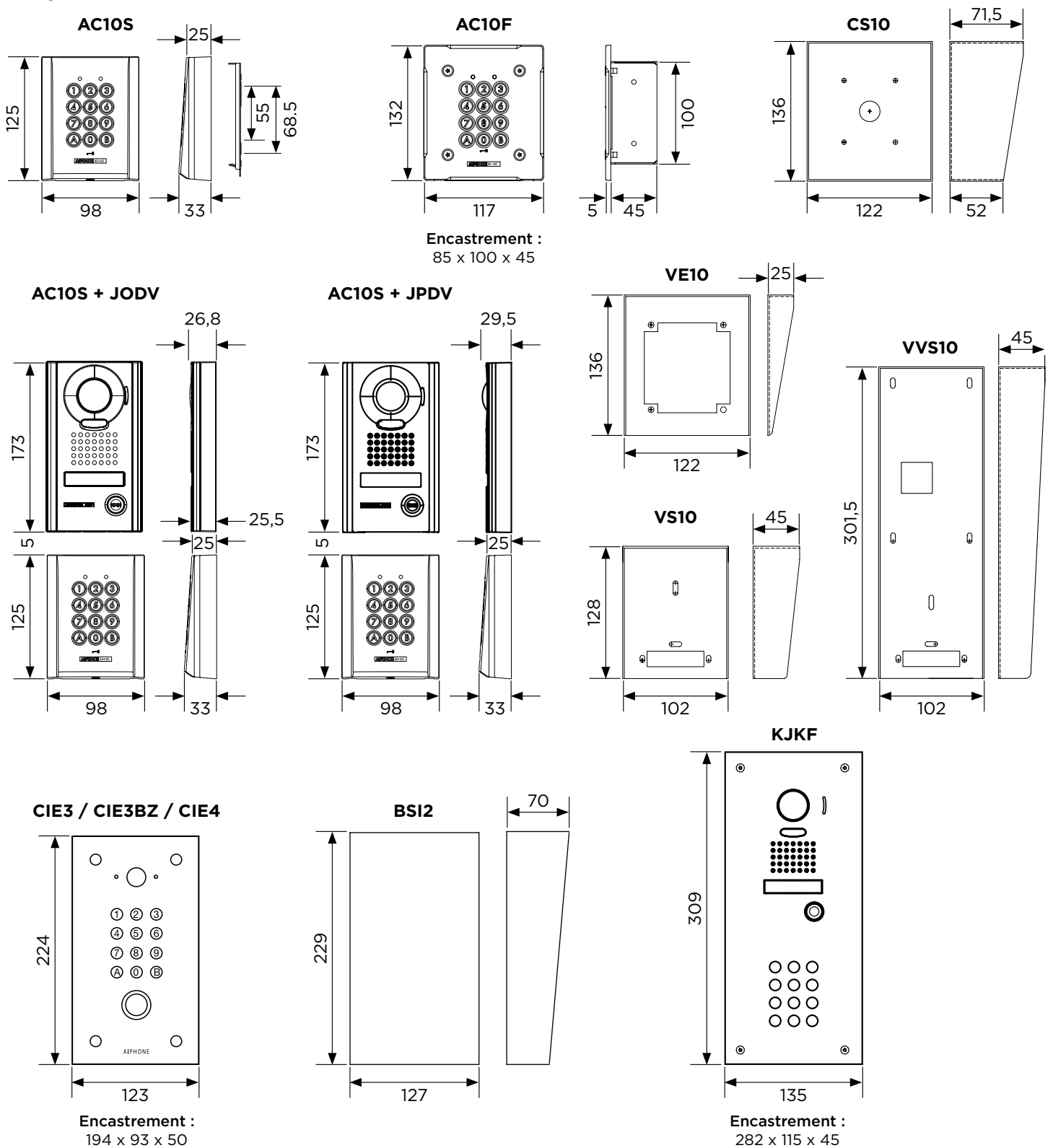
CS10 (120153)
Cadre saillie avec visière
pour AC10F



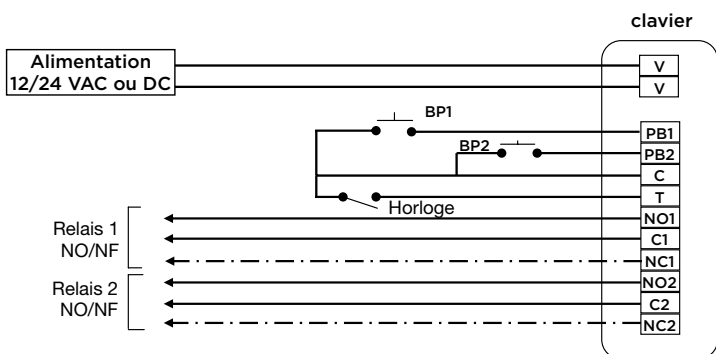
BS12 (120109)
Cadre saillie avec
visière pour clavier
CIE3, CIE4
& CIE3BZ

* Livrée sans caméra : prévoir kits JPS4AEDF, JOS1F ou platine JPDVF ou JOS1F

DIMENSIONS (mm)



CÂBLAGE



- Alimentation 12 V / 24 V continu ou alternatif
- 2 relais (NO/NF) 1 A sous 24 VAC-DC ou 2 A sous 12 VAC-DC
- Sauvegarde mémoire permanente
- Réglage des temps d'ouverture de gâche
- Clavier à 4, 5 ou 6 termes numériques
- Commande d'ouverture de porte par la touche "0" du clavier (horloge à prévoir)
- Possibilité d'utiliser le relais 2 en contact alarme
- Câblage 2 fils LYT1 8/10^{ème}
- Indice de protection IP54