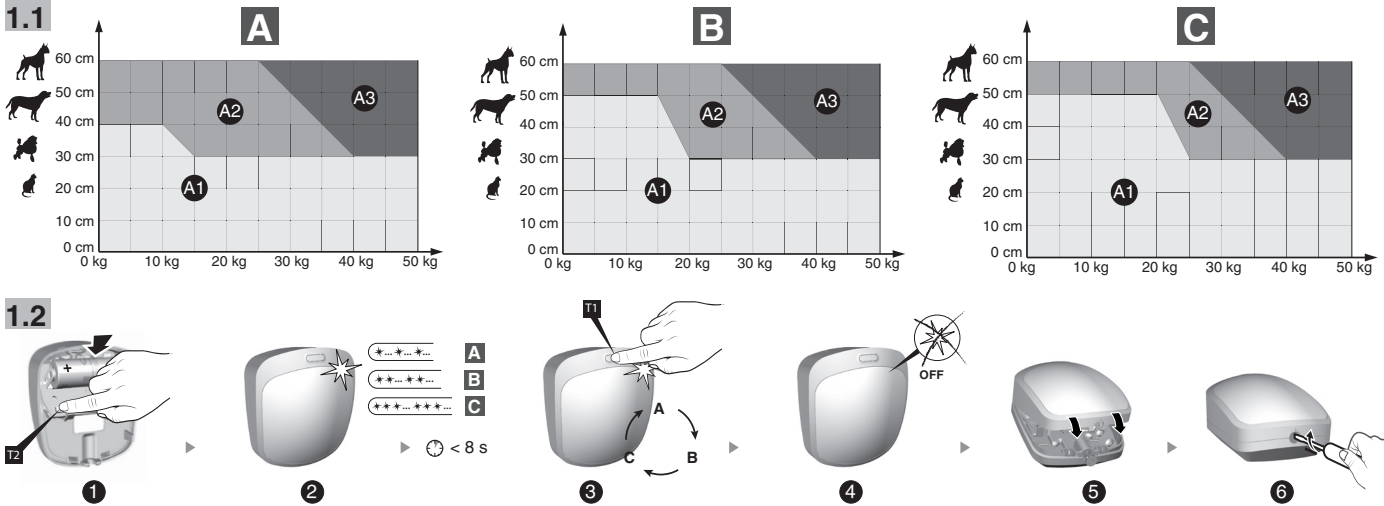


**FR** Réglage de la sensibilité  
**EN** Define the sensitivity  
**DE** Einstellen der Empfindlichkeit

**IT** Regolazione della sensibilità  
**ES** Ajuste de la sensibilidad  
**PL** Regulacja czułości  
**NL** Instellen van gevoeligheid



**FR** Présentation (Fig. 1.1)

Les détecteurs DMB évoluent, il est désormais possible de régler la sensibilité de chaque produit.  
 La sensibilité peut être ajustée suivant trois niveaux. Cela permet de mieux s'adapter aux différents types d'animaux ou de corriger les détections intempestives (sensibilité **A** par défaut).  
 Sensibilité **A** = Sensibilité haute (+ 25 %), Sensibilité **B** = Sensibilité standard, Sensibilité **C** = Sensibilité basse (- 25 %)  
**Exemple 1** : un bouledogue français de 15 kg et 30 cm de haut. C'est un chien à poil ras, il générera une détection en sensibilité **A**, mais pas en sensibilité **B** ou **C**.  
**Exemple 2** : un bichon de 10kg et 30cm de haut ne générera pas de détection. Sensibilité **A** recommandée.

**Réglage de sensibilité (Fig. 1.2)**

Seule la sensibilité **A** permet de couvrir les normes NFA2P. Si une centrale d'alarme est associée, passez-la en mode maintenance avant d'ouvrir le produit (voir notice d'installation système).  
**1** Maintenez appuyée la touche **T2** tout en insérant la pile.  
**2** Relâchez quand la LED se met à clignoter.  
 Note : 1 flash = sensibilité **A** (par défaut), 2 flashes = sensibilité **B**, 3 flashes = sensibilité **C**.  
**3** Pour passer d'une sensibilité à l'autre, appuyez brièvement sur la touche **T1**.  
 Note : La sélection doit se faire dans les 8 secondes qui suivent l'insertion de la pile.  
**4** Attendez que la LED cesse de clignoter. La sensibilité sélectionnée est enregistrée.  
**5 6** Refermez le boîtier à l'aide d'un tournevis.

**EN** Presentation (Fig. 1.1)

DMB motion detectors have been upgraded. You can now set the sensitivity for each product.  
 The sensitivity can be adjusted according to three levels. This enables better adaptation to various types of animals or untimely detections to be corrected (sensitivity **A** by default).  
 Sensitivity **A** = High sensitivity (+25%), Sensitivity **B** = Standard sensitivity, Sensitivity **C** = Low sensitivity (- 25 %).  
**Example 1**: A French bulldog that weighs 15 kg and 30 cm in height. It is a short-haired dog that will generate detection with sensitivity **A** but not sensitivity **B** or **C**.  
**Example 2**: A Bichon dog that weighs 10 kg and 30 cm in height generates no detection. Sensitivity **A** is recommended.

**Define the sensitivity (Fig. 1.2)**

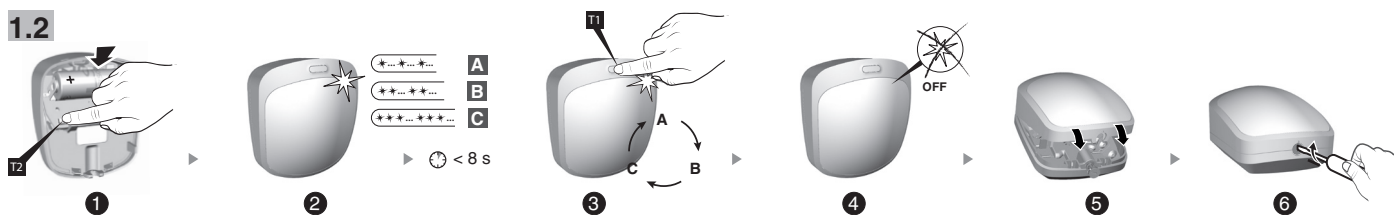
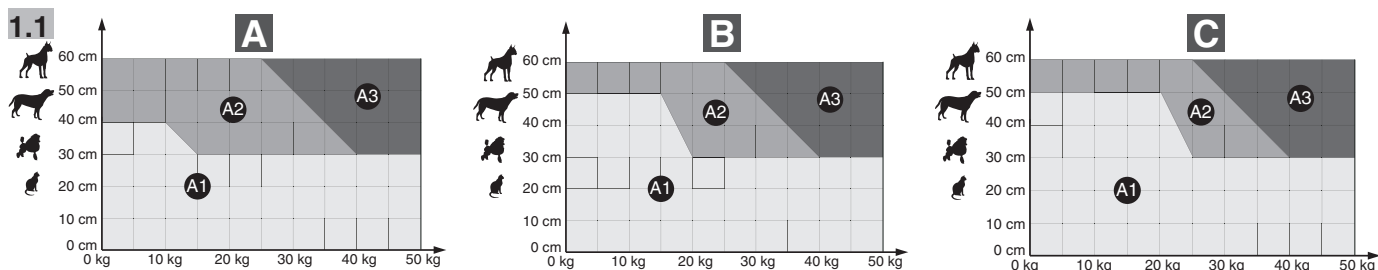
If an alarm control unit is associated, set it to maintenance mode before opening the product (refer to system installation guide).  
**1** Press and hold the **T2** button while inserting the battery.  
**2** Release it when the LED begins to flash.  
 Note: 1 flash = sensitivity **A** (by default), 2 flashes = sensitivity **B**, 3 flashes = sensitivity **C**.  
**3** Briefly press the **T1** button to switch from one sensitivity to the other.  
 Note: The selection must be made within 8 seconds after the battery is inserted.  
**4** Wait for the LED to stop flashing. The selected sensitivity is saved.  
**5 6** Use a screwdriver to close the unit.

**DE** Präsentation (Abb. 1.1)

Die DMB-Bewegungsmelder wurden weiterentwickelt. Die Empfindlichkeit lässt sich nun für jedes Produkt einzeln einstellen. Die Empfindlichkeit lässt sich in drei Stufen einstellen. Somit ist eine Anpassung an verschiedene Tierarten möglich bzw. eine Korrektur bei ungewollten Auslösungen (standardmäßig Empfindlichkeit **A**).  
 Empfindlichkeit **A** = hohe Empfindlichkeit (+ 25 %), Empfindlichkeit **B** = normale Empfindlichkeit, Empfindlichkeit **C** = niedrige Empfindlichkeit (- 25 %).  
**Beispiel 1**: Französische Bulldogge, 15 kg, Größe 30 cm. Der Kurzhaarhund wird bei der Empfindlichkeit **A** erkannt, nicht aber bei Empfindlichkeit **B** oder **C**.  
**Beispiel 2**: Ein Malteser mit 10 kg und gleicher Größe wird nicht erkannt. Es empfiehlt sich die Empfindlichkeitseinstellung **A**.

**Einstellen der Empfindlichkeit (Abb. 1.2)**

Bei Kombination mit einer Alarmzentrale muss sich diese beim Öffnen des Geräts im Wartungsmodus befinden (siehe Installationsanleitung System).  
**1** Halten Sie die Taste **T2** gedrückt und setzen sie gleichzeitig die Batterie ein.  
**2** Lassen Sie wieder los, wenn die LED zu blinken beginnt.  
 Hinweis: 1 Blitzlicht = Empfindlichkeit **A** (Standard), 2 Blitzlichter = Empfindlichkeit **B**, 3 Blitzlichter = Empfindlichkeit **C**.  
**3** Drücken Sie zum Umschalten auf die jeweils andere Empfindlichkeit kurz die Taste **T1**.  
 Hinweis: Die Auswahl muss innerhalb von 8 Sekunden nach dem Einsetzen der Batterie erfolgen.  
**4** Warten Sie, bis die LED nicht mehr blinkt. Die gewählte Empfindlichkeit wurde gespeichert.  
**5 6** Schließen Sie das Gehäuse mit einem Schraubenzieher wieder.



### IT Presentazione (Fig. 1.1)

I rilevatori DMB si evolvono. Oggi è possibile regolare la sensibilità di ogni prodotto.

La sensibilità può essere regolata secondo tre livelli. Questo permette di adattarsi meglio ai diversi tipi di animali o di correggere i rilevamenti accidentali (sensibilità **A** predefinita).

Sensibilità **A** = Sensibilità elevata (+ 25%), Sensibilità **B** = Sensibilità standard, Sensibilità **C** = Sensibilità bassa (- 25%).

**Esempio 1:** Un bulldog francese di 15 kg e 30 cm di altezza. È un cane a pelo raso, genererà un rilevamento in modalità sensibilità **A**, ma non in modalità sensibilità **B** o **C**.

**Esempio 2:** Un bichon di 10 kg e 30 cm di altezza non genererà alcun rilevamento. Sensibilità **A** consigliata.

### Regolazione della sensibilità (Fig. 1.2)

Se il sensore è associato ad una centrale d'allarme, metterla in modalità manutenzione prima di aprire il prodotto. (Vedi le istruzioni di installazione "Sistema").

Solo la sensibilità **A** permette di coprire le norme IMQ.

1. Mantene premuto il tasto **T2** mentre inserite la pila.

2. Rilasciate quando il LED inizia a lampeggiare.

Nota: 1 lampeggiamento = sensibilità **A** (predefinita), 2 lampeggiamenti = sensibilità **B**, 3 lampeggiamenti = sensibilità **C**.

3. Per passare da una sensibilità all'altra, premete brevemente il tasto **T1**.

Nota: La selezione deve essere effettuata entro gli 8 secondi successivi all'inserimento della pila.

4. Attendete che il LED smetta di lampeggiare. La sensibilità selezionata è stata registrata.

5. 6. Richiudete la scatola usando un cacciavite.

### PL Prezentacja (rys. 1.1)

Czujniki DMB zmieniają się na lepsze. Teraz można dostosować czułość każdego urządzenia.

Czułość można regulować na trzech poziomach. Pozwala to na dostosowywanie się do różnych typów zwierząt lub korygowanie niepożądanych detekcji (domyślnie czułość **A**).

Czułość **A** = Wysoka czułość (+ 25%), Czułość **B** = Standardowa czułość, Czułość **C** = Niska czułość (- 25%)

**Przykład 1:** Buldog francuski o masie 15 kg i wysokości 30 cm. Jest to pies krótkowłosy, który będzie generował wykrywanie przy czułości **A**, ale nie przy czułości **B** lub **C**.

**Przykład 2:** To pies rasy bichon o masie 10 kg i wysokości 30 cm, który nie będzie generował wykrywania. Zaleca się czułość **A**.

### Regulacja czułości (rys. 1.2)

Jeżeli powiązana jest centrala alarmowa, przed otwarciem urządzenia przejdź w tryb konserwacji (patrz instrukcja instalacji systemu).

1. Wkładając baterię, przytrzymaj przycisk **T2**.

2. Zwolnij przycisk, gdy zaczniesz migać dioda LED.

Uwaga: 1 błysk = czułość **A** (domyślnie), 2 błyski = czułość **B**, 3 błyski = czułość **C**.

3. Aby przejść od jednej czułości do drugiej, naciśnij na krótko przycisk **T1**.

Uwaga: Wyboru należy dokonać w ciągu 8 sekund po włożeniu baterii.

4. Zaczekaj, aż dioda LED przestanie migać. Wybrana czułość została zapisana.

5. 6. Zamknij pokrywę przy pomocy śrubokrętu.

### ES Presentación (Fig. 1.1)

Los detectores DMB evolucionan. Ahora es posible ajustar la sensibilidad de cada producto.

La sensibilidad se puede ajustar conforme a tres niveles. Esto permite adaptarse mejor a los diferentes tipos de animales o corregir las detecciones intempestivas (sensibilidad **A** por defecto).

Sensibilidad **A** = Sensibilidad alta (+ 25%), Sensibilidad **B** = Sensibilidad estándar, Sensibilidad **C** = Sensibilidad baja (- 25%)

**Ejemplo 1:** Un bulldog francés de 15 kg y 30 cm de alto. Es un perro de pelo corto, generará una detección en sensibilidad **A**, pero no en sensibilidad **B** o **C**.

**Ejemplo 2:** Un bichón de 10 kg y 30 cm de alto no generará una detección. Sensibilidad **A** recomendada.

### Ajuste de la sensibilidad (Fig. 1.2)

Si se asocia una central de alarma, póngala en modo de mantenimiento antes de abrir el detector (ver manual de instalación del sistema).

1. Mantenga pulsada la tecla **T2** mientras introduce la pila.

2. Suéltela cuando el LED empiece a parpadear.

Nota: 1 parpadeo = sensibilidad **A** (por defecto), 2 parpadeos = sensibilidad **B**, 3 parpadeos = sensibilidad **C**.

3. Para pasar de una sensibilidad a otra, pulse brevemente la tecla **T1**.

Nota: La selección debe hacerse en un intervalo de 8 segundos tras la inserción de la pila.

4. Espere a que el LED deje de parpadear. La sensibilidad seleccionada se guarda.

5. 6. Vuelva a cerrar la caja con un destornillador.

### NL Voorstelling (Afb. 1.1)

De DMB-detectoren evolueren. Het is nu mogelijk om de gevoeligheid van elk product aan te passen.

De gevoeligheid kan in drie niveaus worden aangepast. Dit maakt het eenvoudiger om de lens aan verschillende soorten huisdieren aan te passen of om ongewenste detecties te corrigeren (standaard gevoeligheid **A**).

Gevoeligheid **A** = Hoge gevoeligheid (+ 25%), Gevoeligheid **B** = Standaard gevoeligheid, Gevoeligheid **C** = Lage gevoeligheid (- 25%)

**Voorbeeld 1:** Een Franse bulldog van 15 kg en 30 cm hoog. Het is een hond met kort haar, zal een detectie genereren in gevoeligheid **A**, maar niet in gevoeligheid **B** of **C**.

**Voorbeeld 2:** Een bichon van 10 kg en 30 cm hoog genereert geen detectie. Gevoeligheid **A** aanbevolen.

### Instellen van gevoeligheid (Afb. 1.2)

Als een alarmcentrale is verbonden, ga dan naar de modus Onderhoud voordat u het product opent (zie de installatiehandleiding).

1. Houd de **T2**-toets ingedrukt terwijl u de batterij plaatst.

2. Laat los wanneer de LED begint te knipperen.

Opmerking: 1 flits = gevoeligheid **A** (standaard), 2 flitsen = gevoeligheid **B**, 3 flitsen = gevoeligheid **C**.

3. Om de gevoeligheid te wijzigen, drukt u kort op de toets **T1**.

Opmerking: De keuze moet binnen 8 seconden na het plaatsen van de batterij worden gemaakt.

4. Wacht tot de LED stopt met knipperen. De geselecteerde gevoeligheid wordt opgeslagen.

5. 6. Sluit het deksel met behulp van een schroevendraaier.