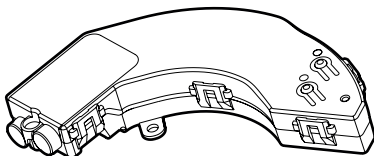





Ce produit est un accessoire connecté qui **nécessite** au préalable l'achat et l'installation du pack de démarrage connecté "... with Netatmo".

Composition



Caractéristiques

 <p>+ 50° C - 5° C</p> <p>IP 44 100-240 Vac 50/60 Hz</p>	 <p>1 x 2,5 mm² 2 x 1,5 mm²</p>	<p>①</p> 
<p>240 Vac max.</p>		<p>1 x 500 VA</p>
<p>100 Vac max.</p>		<p>1 x 270 VA</p>

① Moteur pour volet roulant

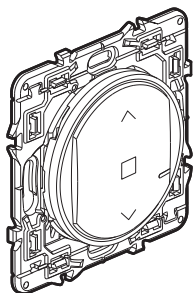


Le circuit doit être protégé par un disjoncteur de 10 A

Avant de commencer

Si vous prévoyez d'installer des micromodules connectés pour volet roulant, lisez les précautions suivantes :

Pour commander un micromodule pour volet roulant avec une commande sans fil ou plus, utilisez uniquement les produits :



**x 1
ou plusieurs**

Commandes sans fil pour volets
roulants (non incluses dans ce pack)

Prévoyez des commandes sans fil pour volets roulants pour chaque point de commande supplémentaire.

Pour créer une commande centralisée :

Utilisez une ou plusieurs commandes sans fil pour volets roulants.

1 Précaution impérative de sécurité

1



OFF

Coupez le courant au disjoncteur général

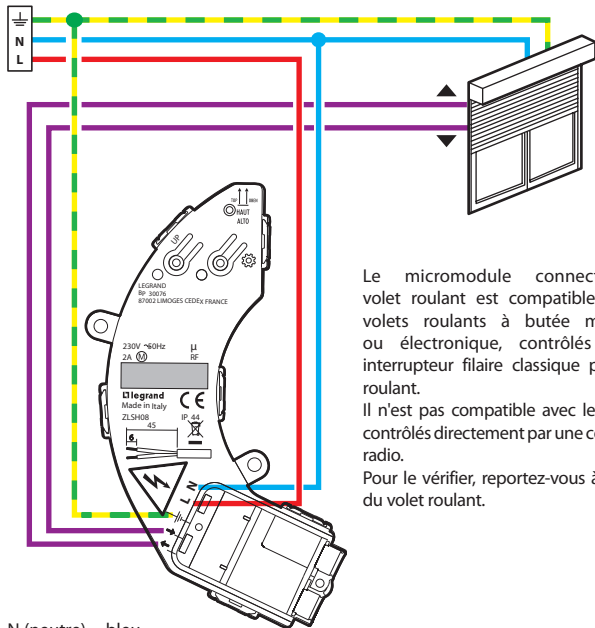
2



Vérifiez l'absence de tension avant de procéder à l'installation.

2 Installez le micromodule connecté pour volet roulant

Câblez le micromodule connecté pour volet roulant



Le micromodule connecté pour volet roulant est compatible avec les volets roulants à butée mécanique ou électronique, contrôlés par un interrupteur filaire classique pour volet roulant.

Il n'est pas compatible avec les moteurs contrôlés directement par une commande radio.

Pour le vérifier, reportez-vous à la notice du volet roulant.

- N (neutre) = bleu
- L (phase) = tout sauf bleu et vert/jaune
- \perp (terre) = vert/jaune

Bande de fréquences : 2,4 à 2,4835 Ghz
Niveau de puissance : < 100 mW

3 Démarrez la configuration des produits installés

1

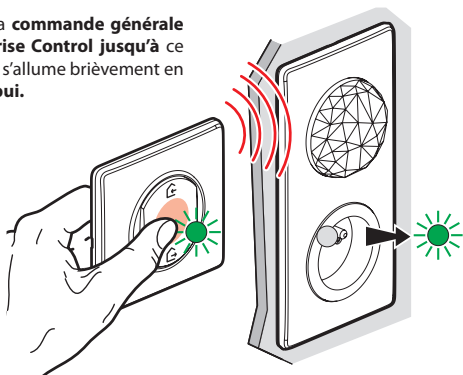


Rétablissez le courant au disjoncteur général.

ON

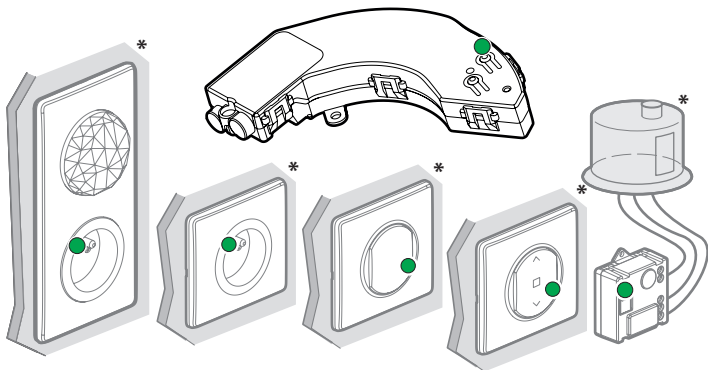
2

Appuyez au centre de la **commande générale départ/arrivée** de la **prise Control** jusqu'à ce que le voyant de celle-ci s'allume brièvement en vert, **puis relâchez l'appui**.



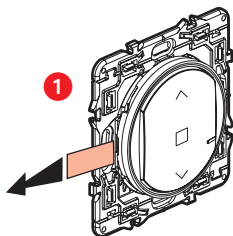
3

Les voyants des produits que vous avez câblés passent, les uns après les autres, en vert fixe.



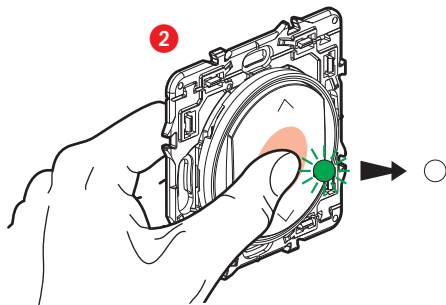
* Exemple de produits non fournis

4 Préparez une commande sans fil



Non incluse
dans ce pack.

Retirez la languette de protection
de la commande sans fil de votre choix.



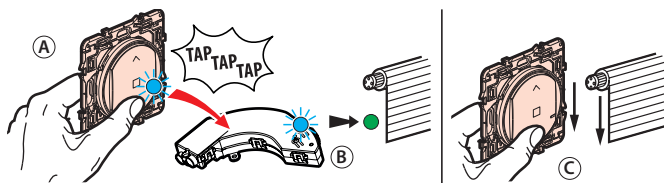
Appuyez **brièvement** sur la commande sans fil afin de l'activer,
son voyant clignote en vert puis s'éteint.

5 Associez la commande sans fil



Assurez-vous que les voyants des produits soient toujours vert fixe.
Sinon recommencez l'étape ③.

Pour associer une commande sans fil à un ou plusieurs micromodules connectés pour volets roulants



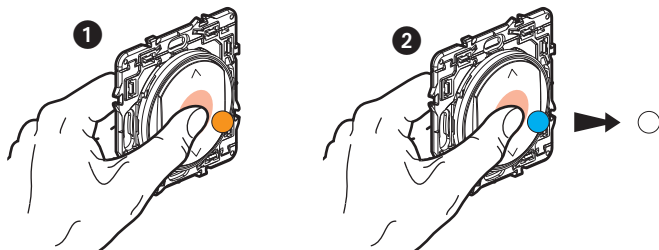
- A** Maintenez appuyé votre doigt sur le bouton de la commande sans fil, en tapotant 3 fois avec cette commande sur le micromodule pour volets roulants que vous souhaitez commander.
- B** Les voyants des deux produits clignotent rapidement en bleu.
- C** Les voyants des deux produits s'allument brièvement en bleu fixe, puis le voyant du produit câblé redevient vert, celui de la commande sans fil s'éteint. L'association est réussie.

Association multiple

Vous pouvez commander plusieurs volets roulants avec une même commande sans fil en répétant l'opération sur chaque produit que vous souhaitez commander.

En cas de besoin, annulez les associations des commandes sans fil

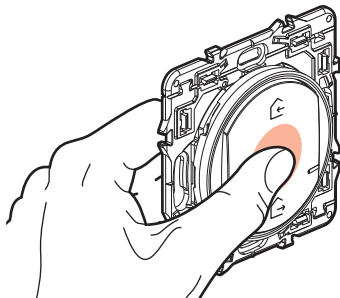
- 1 Appuyez au centre du bouton de la commande jusqu'à ce que le voyant de celle-ci s'allume en orange fixe.
- 2 Confirmez l'annulation en ré-appuyant brièvement au centre du bouton de cette commande, le voyant s'allume en bleu puis s'éteint. Les associations sont désormais annulées.



Vous pouvez associer cette commande sans fil à de nouveaux produits en reprenant les actions à partir de l'étape ⑤.

- 6 Réitérez les étapes ④ et ⑤ pour toutes les commandes sans fil que vous souhaitez installer

⑦ Finalisez la configuration



Pour terminer votre installation, appuyez brièvement au centre de la **commande générale sans fil**.

Tous les voyants des produits s'éteignent.

Pour ajouter un produit connecté dans votre installation connectée, il est recommandé de suivre les instructions :

- depuis l'application **Legrand Home + Control** (section **Paramètres/Ajout de nouveau produit**)
- ou consulter le manuel d'utilisation sur **legrand.fr**



www.legrand.fr/reference/067697

LEGRAND - Pro and Consumer Service - BP 30076
87002 LIMOGES CEDEX FRANCE • www.legrand.com

⚠ Consignes de sécurité :

Ce produit doit être installé conformément aux règles d'installation et de préférence par un électricien qualifié. Une installation incorrecte et/ou une utilisation incorrecte peuvent entraîner des risques de choc électrique ou d'incendie. Avant d'effectuer l'installation, lire la notice, tenir compte du lieu de montage spécifique au produit. Ne pas ouvrir, démonter, altérer ou modifier l'appareil sauf mention particulière indiquée dans la notice. Tous les produits **Legrand** doivent exclusivement être ouverts et réparés par du personnel formé et habilité par **Legrand**. Toute ouverture ou réparation non autorisée annule l'intégralité des responsabilités, droits à remplacement et garanties.

Utiliser exclusivement les accessoires de la marque **Legrand**.

DÉCLARATION UE DE CONFORMITÉ SIMPLIFIÉE

Le soussigné,

Legrand

déclare que les équipements radioélectriques cités sur cette notice
sont conformes à la directive 2014/53/UE.

Le texte complet de la déclaration UE de conformité
est disponible à l'adresse internet suivante :

www.legrandoc.com