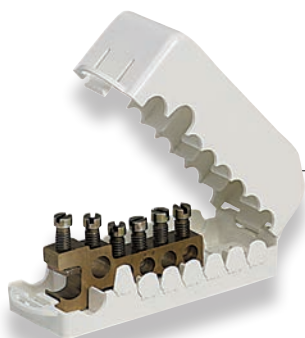
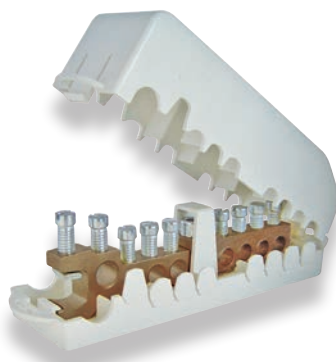


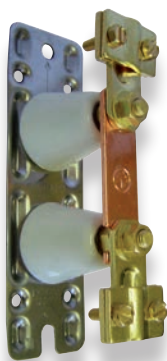
Colonne de terre cuivre



Répartiteur de terre
5 dérivation
(Q100)



Répartiteur de terre
8 dérivation
(Q130)



Barrette de coupure de terre haute
(N099)



Barrette de coupure de terre basse
(N100)

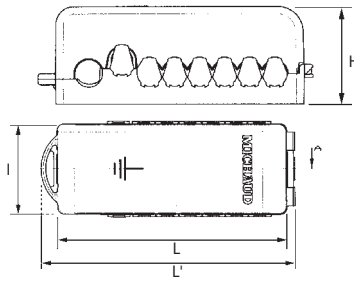
utilisation

Le répartiteur de terre est utilisé pour relier entre elles l'ensemble des terres d'un étage. Il s'installe dans la colonne d'immeuble à côté du distributeur d'étage selon les règles en vigueur. La barrette de coupure de terre est installée au pied de la colonne terre. Elle permet l'ouverture du circuit de terre lors d'une mesure de la prise de terre.

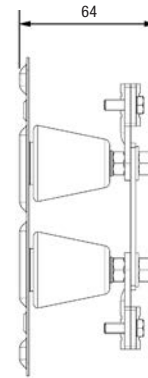
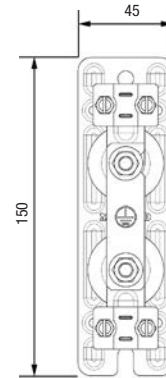
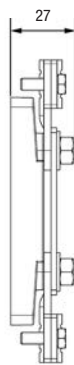
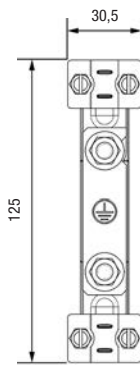
description

- Le répartiteur de terre peut recevoir :
 - 1 câble **35 mm²** maxi sans coupure (ligne principale),
 - 4 ou 7 départs clients **25 mm²** maxi (selon modèle),
 - 1 dérivation éventuelle **35 mm²** maxi (sinon 5^{ème} ou 8^{ème} départ client selon modèle).
- Il est constitué d'un profil laiton et d'un boîtier en matériau synthétique lui donnant un indice de protection IPXXB.
- Il est doté d'une anse permettant un plombage éventuel.
- La barrette de coupure de terre est constituée :
 - d'une bride de serrage d'arrivée en laiton,
 - d'une bride de serrage de départ,
 - d'une lame conductrice en cuivre,
 - d'un socle en thermoplastique isolant (pour la N100), en porcelaine (pour la N099).
- Elle accepte du câble de 16 à 35 mm² de section.

dimensions



	L	L'	I	H
Q100	100	110	40	40
Q130	135	145	41	45



références

Code	Désignation	Nomenclature Enedis	Unité de vente
Q100	RÉPARTITEUR DE TERRE 5 DÉRIVATIONS	-	1
Q130	RÉPARTITEUR DE TERRE 8 DÉRIVATIONS	-	1
N099	BARRETTE DE COUPURE DE TERRE HAUTE	-	3
N100	BARRETTE DE COUPURE DE TERRE BASSE	-	3

accessoire

BOÎTIER POUR BARRETTE DE TERRE

La barrette de coupure de terre basse réf. N100 peut être logée dans ce boîtier réf. N108.

