

B.E.G.**LUXOMAT®**

BL4-C-FP

93284 EAN: 4007529932849

- Tension: 110 – 240 V AC 50 / 60 Hz
- Dimensions: Ø 104.5 x 84 mm
- Puissance interne: env. 0.3 W

Domaines d'application

- corridors / voies de circulation

Données de commande

Désignation	Couleur	Ref.
BL4-C-FP	blanc	93284

Accessoires

Désignation	Couleur	Ref.
IR-BL	-	93055
Panier de protection BSK (Ø 200 x 90 mm)	blanc	92199
Kit Anti-arc	blanc	10880
Mini-Kit Anti-arc		10882
Kit de montage BL4-AP	blanc	93183
Kit de montage BL4-EN	blanc	93194

Données techniques

Tension:	110 – 240 V AC 50 / 60 Hz
Dimensions:	Ø 104.5 x 84 mm
Puissance interne:	env. 0.3 W
Angle de détection:	horizontal 360° (Montage plafond) max. 32 m x 5 m pour un mouvement transversal
Portée:	max. 16 m x 3 m pour un mouvement frontal
Surface contrôlée pour une approche tangentielle:	200 m ² / 2.5 m Hauteur de montage
Hauteur de montage min./max./recommended:	2.4 m / 2.6 m / 2.5 m
Niveau de protection:	IP20 / Classe II
Résistance aux chocs:	IK04
Température ambiante:	-25 °C à +50 °C
Boîtier:	Polycarbonate, UV-résistant blanc mat, similaire RAL9010
Couleur du matériau:	0.5 – 2.5 mm ² pour conducteurs rigides
Connexions et câbles:	1000 W, cos φ = 1
Puissance:	500 VA, cos φ = 0.5 200 W LED
Type de contact:	1x µ-Contact, Contact type NO
Durée de temporisation:	15 sec – 60 min
Seuil d'enclenchement:	10 – 2000 Lux

Informations sur les produits

Détecteur de mouvement plafond télécommandable spécial couloir

Pour montage dans des faux plafonds

Un canal pour la commutation de l'éclairage

Commutation au passage à zéro (Zero crossing switching)

Possibilité de commutation manuelle par bouton-poussoir

Paramétrage facile par télécommande (en option)

Fonctions de base pour des applications économiques

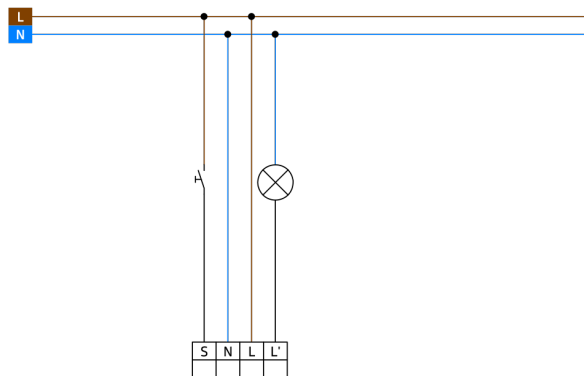
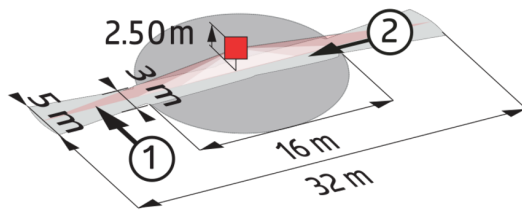
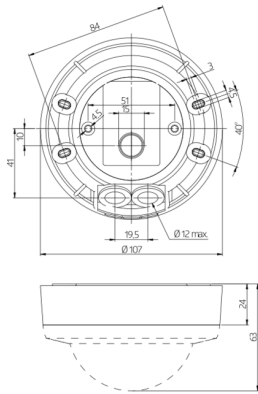
Avec réglage d'usine pour la mise en service directe

Accessoires optionnels disponibles pour montage en apparent et encastré

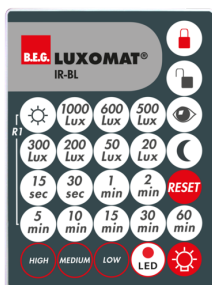
Des marquages sont prévus pour l'orientation du détecteur

Réglage d'usine: sensibilité élevée, temporisation 10 min, seuil d'enclenchement 500 lux

Domaines d'application :
corridors / voies de circulation

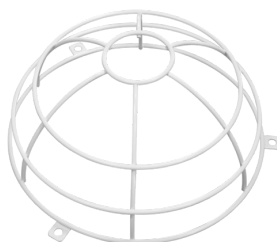


Accessoires



IR-BL
Ref.: 93055

Batterie: 3.0 V Lithium CR2032 (compris dans la livraison)
Dimensions: 80 x 60 x 8 mm
Boîtier: Polycarbonate, UV-résistant



Panier de protection BSK (Ø 200 x 90 mm)
Ref.: 92199

Dimensions: Ø 200 x 90 mm
Résistance aux chocs: IK09
Boîtier: panier en acier revêtu



Kit Anti-arc
Ref.: 10880

Tension: 230 V AC ±10%
Dimensions: 38 x 12 x 26 mm
Niveau de protection: IP20 / Classe II



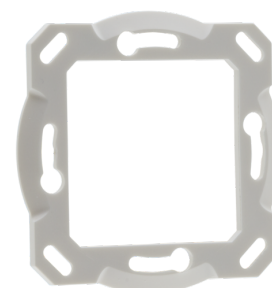
Mini-Kit Anti-arc
Ref.: 10882

Tension: 230 V AC ±10%
Dimensions: 50 x 23 x 8 mm
Niveau de protection: IP20 / Classe II



Kit de montage BL4-AP
Ref.: 93183

Dimensions: Ø 109 x 34 mm
Résistance aux chocs: IK06
Couleur du matériau: blanc



Kit de montage BL4-EN
Ref.: 93194

Dimensions: Ø 77 x 4.2 mm
Couleur du matériau: blanc