

# ULYS TD80/TT ETHERNET

## Compteurs divisionnaires



**Solution compacte, simple et innovante pour exploiter vos consommations énergétiques en toute autonomie**

Pour réseaux triphasés, raccordement direct ou sur TC

Un maximum de fonctionnalités dans 4 modules DIN

Enregistrements horodatés et envoi automatique des données vers serveur FTP

Accès complet aux données (face avant / pages web embarquées, Modbus TCP)



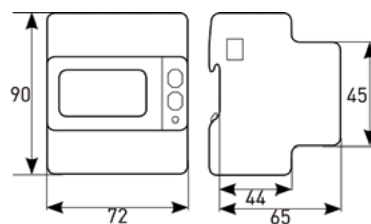
*Mesurer pour mieux Agir*



## Caractéristiques

	ULYS TD80 Ethernet	ULYS TT Ethernet
<b>Entrée courant</b>		
Type	Directe 80 A	Sur TC 1 ou 5 A
<b>Entrée tension</b>		
Tension nominale	3 x 230/400 Vac... 3 x 240/415 Vac (± 20 %)	
Consommation	7,5 VA max. par phase	
Fréquence nominale	50/60 Hz	
<b>Sortie impulsions</b>		
Nombre	1 configurable en Ea, Eq ou Es	
Poids	100 impulsions/kWh, /kVArh, /kVAh	Réglage automatique selon ratio TC
<b>Précision</b>		
Énergie active	Classe 1 selon CEI 62053-21 MID Classe B selon EN 50470-1-3	
Energie réactive	Classe 2 selon CEI 62053-23	
<b>Communication</b>		
Ethernet	Norme IEEE 802.3 Protocole Modbus TCP, HTTP, NTP, DHCP Pages web embarquées	
<b>Enregistrement</b>		
Nombre de variables	Jusqu'à 85 variables	
Périodicité	Paramétrable de 10 s à 60 min	
Capacité	Jusqu'à plusieurs années d'enregistrement	
<b>Caractéristiques mécaniques</b>		
Format	4 modules DIN	
Montage	Sur rail DIN 35 mm <sup>2</sup>	
Raccordement	Bornier à vis 35 mm <sup>2</sup>	Bornier à vis 6 mm <sup>2</sup>
Indice de protection	IP51 face avant	
<b>Environnement</b>		
Température d'utilisation	-25 °C à +55 °C	
Température de stockage	-25 °C à +75 °C	
Humidité relative	Max. 80 % sans condensation	

## Dimensions (en mm)



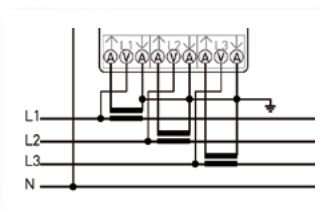
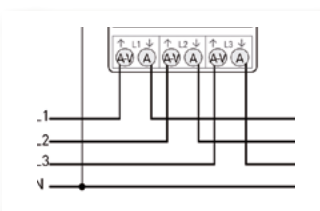
## Raccordements électriques

### ULYS TD80 Ethernet

Direct  
4 fils, 3 courants  
Tous modèles

### ULYS TT Ethernet

Sur TC  
4 fils - 3 TC  
Tous modèles



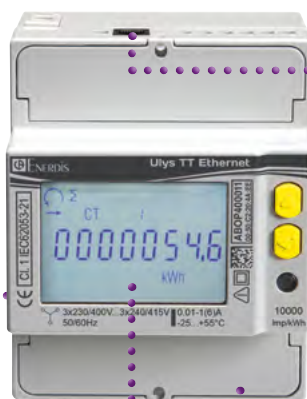
## Pour commander

Modèle	Certification	Référence
ULYS TD80 Ethernet	CEI	P01331038
ULYS TD80-M Ethernet	MID	P01331040
ULYS TT Ethernet	CEI	P01331039
ULYS TT-M Ethernet	MID	P01331041

## D'un accès simplifié a vos données ...

**Pages web embarquées** pour le paramétrage de vos enregistrements, la remise à zéro des compteurs partiels, la consultation complète à distance de tous les paramètres électriques et le téléchargement de vos données au format standard .csv

**Visualisation locale optimisée** et en temps réel des variables électriques de votre réseau : Index d'énergies 4 quadrants, total, partiel, Pt, Qt, St, 3P, 3Q, 3S, FP, F, 3U, 3V, 3I, In



## ... à l'intégration dans un système plus évolué

**Intégration facilitée** à votre réseau Ethernet existant sans investissement supplémentaire pour une exploitation en Modbus/TCP ou votre navigateur WEB.

**Synchronisation sur serveur NTP** pour garantir un horodatage absolu et fiable de chacun des compteurs.

La fonction Push FTP permet l'**envoi** périodique et automatique **de vos données** sur le serveur FTP de votre choix (format standard .csv) **sans vous connecter**. Vous supprimez ainsi les accès entrant sur votre réseau.



**FRANCE  
ENERDIS**  
16, rue Georges Besse - Silic 44  
92182 ANTONY Cedex  
Tél : +33 1 75 60 10 30  
Fax : +33 1 46 66 62 54  
info@enerdis.fr  
www.enerdis.fr

**INTERNATIONAL  
ENERDIS**  
16, rue Georges Besse - Silic 44  
92182 ANTONY Cedex  
Tél : +33 1 75 60 10 30  
Fax : +33 1 46 66 62 54  
export@enerdis.fr  
www.enerdis.com

**SUISSE  
CHAUVIN ARNOUX AG**  
Moosacherstrasse 15  
8804 AU / ZH  
Tél : +41 44 727 75 55  
Fax : +41 44 727 75 56  
info@chauvin-arnoux.ch  
www.chauvin-arnoux.ch

**CHAUVIN  
ARNOUX**  
GROUP