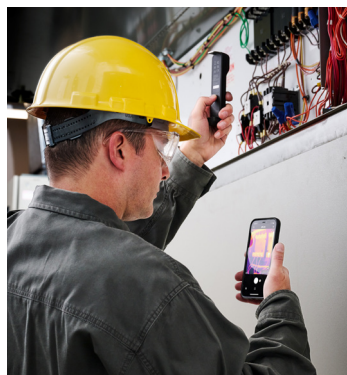


FLIR ONE® EDGE PRO

Caméra thermique avec connectivité sans fil pour périphériques mobiles iOS® et Android™



La FLIR ONE Edge Pro est une caméra thermique innovante et robuste qui se connecte sans fil à votre périphérique mobile et vous permet d'inspecter à distance les cibles hors de portée, ou se fixe sur votre téléphone ou tablette pour un fonctionnement d'une seule main. En combinant VividIR™ et FLIR MSX®, vous pouvez prendre des images thermiques nettes depuis n'importe quelle position ou angle avec une prise en main naturelle. La FLIR Ignite™ vous permet de télécharger facilement des images et des vidéos depuis votre FLIR ONE Edge Pro vers le cloud où vous pouvez modifier, organiser, stocker et partager des données. Compatible avec les smartphones et tablettes iOS et Android, la FLIR ONE Edge Pro peut être utilisée sans limites, quels que soient l'opérateur, le système d'exploitation, la taille ou les futures mises à niveau des périphériques mobiles.

Téléphone portable non inclus

www.flir.com/FLIRONE-EdgePro

INSPECTEZ FACILEMENT N'IMPORTE OÙ

Mesurez les cibles dans les zones difficiles d'accès sous n'importe quel angle et améliorez la visibilité grâce à la surveillance à distance

- Inspectez de loin les zones dangereuses, jusqu'à 30 m (100 pi) de distance
- Travaillez d'une seule main en fixant la FLIR ONE Edge Pro à votre périphérique mobile
- Analysez facilement les cibles hors de portée ou hors de vue, en tenant la FLIR ONE Edge Pro d'une main et votre périphérique mobile de l'autre pour une vue dégagée de votre écran
- La connectivité sans fil élimine les problèmes de compatibilité et vous permet de mettre à niveau votre périphérique mobile sans avoir à remplacer votre caméra thermique

IMAGES ET PERFORMANCES DE HAUTE QUALITÉ

Inspectez les zones avec précision grâce aux fonctionnalités d'amélioration d'image exclusives de FLIR

- Identifiez facilement l'emplacement des problèmes et les cibles grâce à FLIR MSX® (imagerie dynamique multispectrale)
- Prenez des images nettes et claires avec une résolution thermique de 160 × 120 (19 200 pixels) et VividIR, qui combine plusieurs images pour en produire une nouvelle plus nette
- Mesurez des températures jusqu'à 400 °C (752 °F)
- Conception robuste avec une autonomie de batterie pouvant atteindre 1,5 heure

AMÉLIOREZ VOTRE FAÇON DE TRAVAILLER

Améliorez l'efficacité et l'évolutivité des grandes entreprises avec la FLIR ONE Edge Pro et ses applications et services

- Modifiez et stockez sans effort des images dans le cloud, et transférez des fichiers sans fil à l'aide du service de stockage dans le cloud FLIR Ignite inclus
- Conseils étape par étape avec les applications de périphériques mobiles spécifiques à FLIR
- Intégration simple avec le logiciel FLIR Thermal Studio et FLIR Ignite

SPÉCIFICATIONS

FLIR ONE Edge Pro	
Dimension de pixel thermique	12 µm
Résolution thermique	160 × 120 (19 200 pixels)
Sensibilité thermique	70 mK
Mesure	
Plage(s) de température de l'objet	-20 à 120 °C (-4 à 248 °F) 0 à 400 °C (32 à 752 °F)
Température de fonctionnement	-10 à 50 °C (14 à 122 °F), chargement de la batterie de 0 à 45 °C (32 à 113 °F)
Précision	±3 °C (5,4 °F) ou ±5 %. Applicable 60 secondes après le démarrage lorsque l'unité est entre 15 et 35 °C (59 et 95 °F) et la scène entre 5 et 120 °C (41 et 248 °F).
Correction liée à l'émissivité	Mat, semi-mat, semi-brillant, brillant
Correction de la mesure	Émissivité ; température apparente réfléchie (22 °C / 72 °F)
Obturbateur	Automatique/Manuel
Données optiques	
Gamme spectrale	8 µm – 14 µm
Résolution visuelle	640 × 480
Champ de vision horizontal/vertical	54° ±1° / 42° ±1°
Nombre d'images par seconde	8,7 Hz
Focalisation	Fixe, 30 cm à l'infini
Caractéristiques générales	
Certifications	RoHS, CE/FCC, CEC-BC, EN62133, UL1642, DEEE 2012/19/UE
Température de stockage	-40 à 70 °C (-40 à 158 °F)
Dimensions (p x h x L)	35 × 37,5 × 149 mm (1,4 × 1,5 × 5,9 po)
Poids (batterie incluse)	153 g (5,4 oz)
Test de chute	Chute de 2 m (6,56 pi)
Portée de la pince	130 mm (min) / 195 mm (max)
Allumage	
Autonomie de la batterie	Environ 1 h 30 min
Durée de recharge de la batterie	60 à 90 min pour une charge complète. Charge de 15 min, si batterie vide, permet 40 min de durée de fonctionnement.
Interfaces	
Wi-Fi	IEEE 802.11 a/b/g/n
Bluetooth®	Bluetooth
En charge	USB-C femelle (5 V/1 A)
Fonctionnement à distance	Jusqu'à 30 m (100 pi) du périphérique mobile via Wi-Fi
Application	
Modes de présentation des images	Infrarouge, visible, MSX
VividIR	Oui
Capture de vidéos et d'images	Oui
Formats de fichiers	Fichiers radiométriques JPEG, MPEG-4 [format de fichier MOV (iOS), MP4 (Android)]
Mesures des points	Plus chaude, plus froide et 3 mesures des points
Distance MSX réglable	30 cm à l'infini
Indicateur visuel de batterie	0 % à 100 %
Radio	
Wi-Fi	Standard : 802,11 a/b/g/n
Bluetooth	Plage de fréquence : - 2400 à 2484 MHz
Accessoires	
Étui FLIR ONE Edge, n° de commande T912180	

Applications FLIR de l'Apple Store



Applications FLIR du Google Play Store



Les spécifications peuvent être modifiées sans préavis.
Pour obtenir les spécifications les plus récentes, rendez-vous sur www.teledyneflir.com

Pour plus d'informations, contactez : Sales@TeledyneFLIR.com
ou consultez le site flir.com/contactsupport pour trouver votre numéro d'assistance local

Ce produit est soumis aux réglementations américaines en matière d'exportation et peut nécessiter une autorisation américaine avant l'exportation, la réexportation ou la cession à des personnes ou parties non américaines. Le non-respect de la législation des États-Unis est interdit.

Pour obtenir de l'aide pour confirmer la juridiction et la classification des produits Teledyne FLIR, LLC, veuillez contacter exportquestions@flir.com.

©2022 Teledyne FLIR, LLC. Tous droits réservés.
Révision 11/03/22
ProductName_Datasheet-LTR 21-0000