

# KIT TONALITÉ ET SONDE NUMÉRIQUE

VDV500920

Génère une tonalité et localise (Tone & Trace) des câbles sur un réseau actif



**KLEIN  
TOOLS** 

## KIT DE TONALITÉ ET DE SONDE NUMÉRIQUE

Tracez et localisez plus efficacement les câbles réseau dans les faisceaux, près des commutateurs, des panneaux de raccordements ou des blocs de terminaison. Le kit de tonalité et de sonde numérique de Klein Tools offre une signalisation numérique et analogique en une seule tonalité et une seule sonde. Conçu avec une technologie puissante de détection et de localisation de câbles pour tout environnement de travail. Le mode analogique permet d'isoler des paires de fils individuelles et de tracer des câbles de voix, de données, de vidéo et d'audio.

Kit de tonalité et de sonde (VDV500-920) sont inclus :

- (1) Générateur de tonalité numérique
- (1) Cords du générateur de tonalité numérique
- (1) Sonde numérique de traçage
- (1) Housse avec tirette

VDV770500



VDV500163

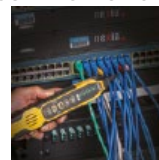


VDV999920

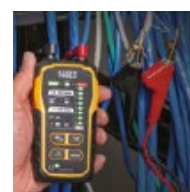


VDV500223

### LOCALISE CÂBLES SUR RÉSEAU ACTIF



### CONTRÔLE LA CONTINUITÉ ET POLARITÉ



### SCHÉMA DE CONTRÔLE CONNEXIONS BROCHE À BROCHE



#### Générateur de tonalité numérique (VDV500163)

- Générateur de tonalité de qualité supérieure avec 3 cadences différentes
- Clips à clous angulaires (ABN) et robustes s'attachent solidement aux câbles
- Teste la continuité et la polarité, la réponse étant affichée sur des diodes électroluminescentes clairement identifiées et faciles à lire
- Porte RJ45 pour tester les RJ45, RJ11 et les câbles RJ12

#### Sonde de traçage numérique (VDV500223)

- Sonde réactive avec pointe conductrice durable, non métallique et remplaçable (VDV999070)
- Traçage et localisation de câbles sur un réseau actif
- Lampe torche sur embout de sonde pour utilisation dans espaces peu éclairés
- Muni d'une connexion pour écouteurs (3,5 mm) pour utilisation dans endroits bruyants (écouteurs non inclus)
- Filtre 60Hz pour traçage précis

For Professionals  
SINCE 1857™



Nr de Cat.	UPC-092644+	Description	Batteries
VDV500920	58387-2	Kit de tonalité et sonde numérique	8xAAA
VDV500163	58389-6	Générateur tonalité numérique (vendu séparément)	4xAAA
VDV500223	58388-9	Sonde de traçage numérique (vendue séparément)	4xAAA
Accessoires et pièces de remplacement			
VDV770500	58349-0	Housse pour kit de tonalité et sonde numérique	
VDV999070	58349-0	Embout de remplacement pour sonde numérique	
VDV999920	58397-1	Cords de remplacement pour générateur de tonalité numérique	



Visitez [www.kleintools.com](http://www.kleintools.com) pour avertissements et instructions

Consultez la gamme complète de VDV Tools en Testers

[www.kleintools.com](http://www.kleintools.com)

