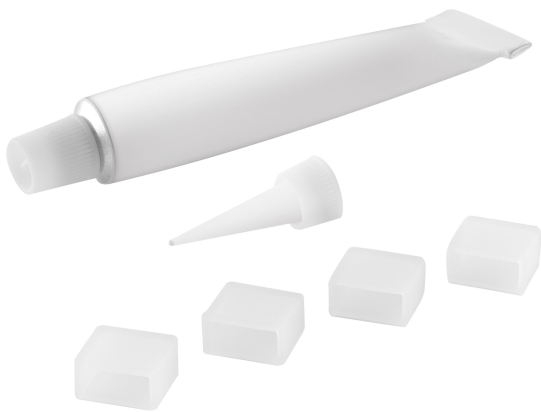


# FICHE PRODUIT

## LS AY PFM -13/SE/P SIL-SEAL

Connectors for RGBW LED Strips | Connecteurs pour rubans LED RGBW



---

### Zones d'application

- Eclairage intérieur général

---

### Avantages du produit

- Installation facile des connecteurs, pas d'opérations manuelles nécessaires sur le câblage
- Installation sans outil

## DONNÉES TECHNIQUES

### DIMENSIONS ET POIDS

Longueur	15,0 mm
Largeur	10,0 mm
Largeur (y compris les luminaires ronds)	10,0 mm
Hauteur	6,0 mm
Hauteur (luminaires cycliques inclus)	6,0 mm
Poids du produit	3,2 g

### DONNÉES LOGISTIQUES

Code produit	Unité d'emballage (Pièces/Unité)	Dimensions (longueur x largeur x hauteur)	Poids approximatif	Volume
4058075451261	BAG 4	80 mm x 120 mm x 5 mm	13.80 g	0.05 dm <sup>3</sup>
4058075451278	Carton de regroupement 200	180 mm x 100 mm x 180 mm	769.00 g	3.24 dm <sup>3</sup>
4058075451285	Shipping box 2,000	520 mm x 380 mm x 210 mm	8457.00 g	41.50 dm <sup>3</sup>

Le code produit mentionné décrit la petite quantité d'unité qui peut être commandée. Une unité peut contenir un ou plusieurs produits. Lorsque vous passez la commande, merci de bien vouloir entrer une unité ou un multiple d'une unité.

### AVERTISSEMENT

Sous réserve de modifications. Sauf erreur ou omission. Veuillez à toujours utiliser la version la plus récente.