

FICHE PRODUIT

SPOT ADJUST DALI 8 W 4000 K IP20 WT

SPOT ADJUST DALI | Spot encastré, ajustable, de forme ronde avec convertisseur DALI



Zones d'application

- Remplace les spots halogènes
- Éclairage général
- Chambres d'hôtel
- Bars, restaurants
- Éclairage d'accentuation
- Galeries, musées
- Intérieurs résidentiels

Avantages du produit

- Fonctionnalité avancée grâce au convertisseur DALI déjà inclus
- Contrôleur DALI intégré dans le luminaire
- Efficacité lumineuse élevée
- Design correspond à la famille des luminaires LEDVANCE DOWNLIGHT
- Économies d'énergie allant jusqu'à 90% par rapport aux projecteurs à lampe halogène
- Design fonctionnel et épuré
- Installation facile et rapide
- Garantie de 5 ans

Caractéristiques du produit

- Applications avancées avec installations DALI
- Homogénéité initiale des couleurs : ≤ 4 SDCM



- Matériau du boîtier : aluminium
- Matériau des lentilles : PMMA

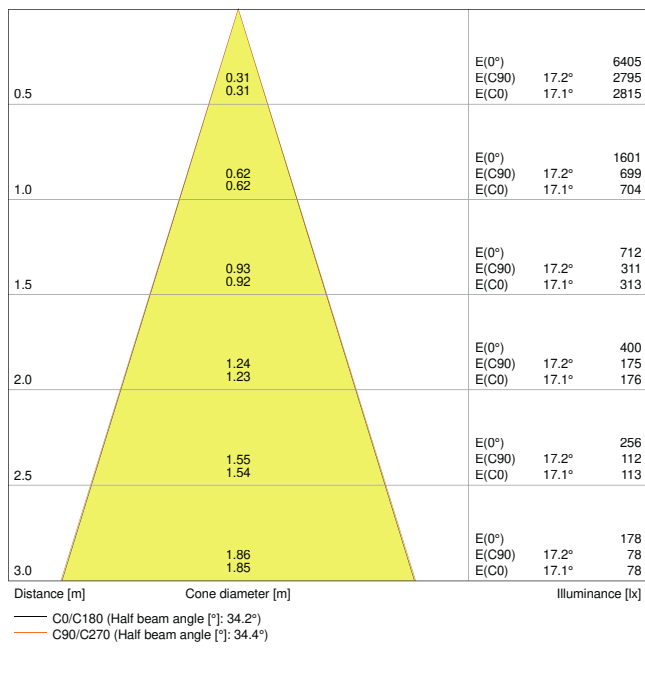
DONNÉES TECHNIQUES

DONNÉES ÉLECTRIQUES

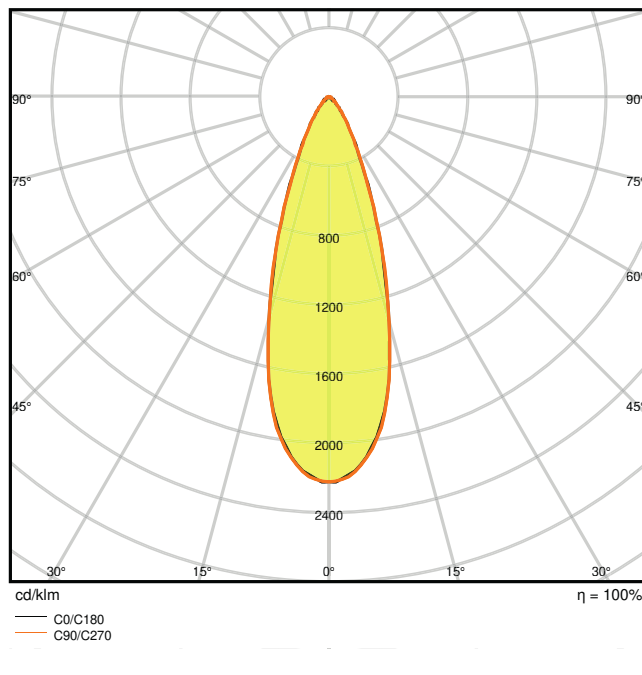
Puissance nominale	8,00 W
Tension nominale	220...240 V
Fréquence du réseau	50...60 Hz
Intensité nominale	180,000 mA
Courant d'appel	16 A
Durée courant appel T sub h50 / sub	255 µs
Max. de luminaires par disjoncteur B16 A	128
Max. de luminaires par disjoncteur C10 A	80
Max. de luminaires par disjoncteur C16 A	128
Facteur de puissance λ	> 0,90
Distorison hamonique totale	< 15 %
Classe de protection	II
Mode d'opération	External LED driver

Données photométriques

Flux lumineux	720 lm
Efficacité lumineuse	90 lm/W
Temp. de couleur	4000 K
Teinte de couleur (désignation)	Blanc froid
Ra Indice de rendu des couleurs	> 80
Ecart-type de correspondance de couleur	≤ 4 sdc
Intensité lumineuse	-
Indice du papillotement (PstLM)	-
Indice de l'effet stroboscopique (SVM)	-
Groupe de sécurité photobiologique EN62778	RG0
Groupe de sécurité photobiologique EN62471	RG0
Angle de rayonnement	36 °



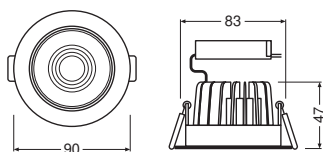
LDC typ cone



LDC typ polar

DIMENSIONS ET POIDS

Diamètre	90,00 mm
Hauteur	47,00 mm
Poids du produit	224,00 g



Matériau & couleurs

Couleur du produit	Blanc
Couleur du teinte	Blanc
Matériau de corps	Aluminium
Matière de la surface émettrice.	PMMA

Test au fil incand. selon CEI 60695-2-12	650 °C
Teneur en mercure	0.0 mg

APPLICATION & MONTAGE

Plage de température ambiante	-20...+45 °C
Type de connexion	Bornier à vis, 2 pôles (L,N)
Type de protection	IP20
Indice de protec. IK (résist. aux [PIM])	IK06
Gradable	Oui
Type of dimming [GMS]	DALI
Montage	Recessed
Emplacement montage	Plafond
Application	Indoor
Diamètre d'encastrement	83 mm
Profondeur d'encastrement	90 mm
Orientable	Oui
Module LED remplaçable	Non remplaçable
Avec source de lumière	Oui



Durée de vie

Durée de vie L70/B50 @ 25 °C	50000 h
Durée de vie L80/B10 @ 25 °C	40000 h
Durée de vie L90/B10 @ 25 °C	20000 h
Nombre de cycles de commutation	100000

CERTIFICATS ET NORMES

Normes	CE / CB / RoHS
Température de surface limitée	Non
Résistance aux chocs de balle	Non

TÉLÉCHARGEMENTS

Documents and certificates	
	User instruction
	Addon Technical Information

Documents and certificates



Declarations Of Conformity CE

Photometric and lighting design files



IES file (IES)



LDT file (Eulumdat)



ULD file (DIALux)



ROLF file (RELUX)



LDC typ cone



LDC typ polar

DONNÉES LOGISTIQUES

Code produit	Unité d'emballage (Pièces/Unité)	Dimensions (longueur x largeur x hauteur)	Poids approximatif	Volume
4058075219922	Etui carton fermé 1	118 mm x 229 mm x 120 mm	297.00 g	3.24 dm ³
4058075219939	Carton de regroupement 10	614 mm x 248 mm x 273 mm	3516.00 g	41.57 dm ³

Le code produit mentionné décrit la petite quantité d'unité qui peut être commandée. Une unité peut contenir un ou plusieurs produits. Lorsque vous passez la commande, merci de bien vouloir entrer une unité ou un multiple d'une unité.

Références / Liens

– Plus d'informations sur la garantie sous www.ledvance.fr/garantie

AVERTISSEMENT

Sous réserve de modifications. Sauf erreur ou omission. Veuillez à toujours utiliser la version la plus récente.