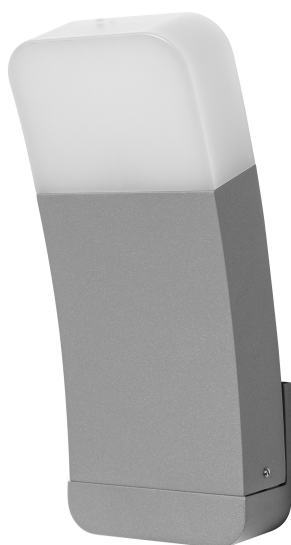


# FICHE PRODUIT

## SMART+ Wifi Curve Wall RGB + W

Smart+ Curve Multicolor | Luminaires avec technologie WiFi



### Zones d'application

- Éclairage général
- Jardins
- Patios, balcons

### Avantages du produit

- Installation facile et rapide
- Éclairage coloré de jardin avec des options de contrôle intelligentes
- Combine éclairage fonctionnel général et éclairage d'ambiance

### Caractéristiques du produit

- Contrôlable via l'application LEDVANCE SMART+ WiFi (avec minimum Android™ 4.4 ou iOS 10.0)
- Contrôlable via la commande vocale disponible sur Assistant Google ou Amazon Alexa
- Contrôle des couleurs RGB, env. 16 millions d'options de couleur réglable
- Gradable
- Température de couleur : 3 000 K (blanc chaud)
- Protocole réseau : WiFi
- Type de protection : IP44



## DONNÉES TECHNIQUES

### DONNÉES ÉLECTRIQUES

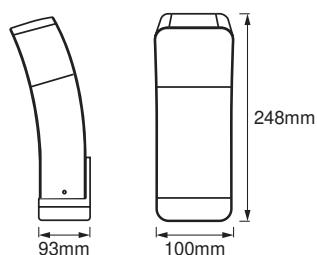
|                                |               |
|--------------------------------|---------------|
| Puissance nominale             | 10,00 W       |
| Tension nominale               | 220...240 V   |
| Fréquence du réseau            | 50...60 Hz    |
| Intensité nominale             | 70,000 mA     |
| Facteur de puissance $\lambda$ | > 0,5         |
| Distorison hamonique totale    | < 20 %        |
| Classe de protection           | I             |
| Mode d'opération               | Mains voltage |

### Données photométriques

|  |           |
|--|-----------|
| Flux lumineux  | 550 lm    |
| Flux lumineux total des sources lumineuses confinées | 850 lm    |
| Efficacité lumineuse                                 | 58 lm/W   |
| Temp. de couleur                                     | 3000 K    |
| Teinte de couleur (désignation)                      | RGBW      |
| Ra Indice de rendu des couleurs                      | $\geq 80$ |
| Ecart-type de correspondance de couleur              | < 6 sdcn  |
| Groupe de sécurité photobiologiq EN62778             | RG0       |
| Groupe de sécurité photobiologiq EN62471             | RG0       |
| Angle de rayonnement                                 | 260.00 °  |

### DIMENSIONS ET POIDS

|                  |           |
|------------------|-----------|
| Longueur         | 93.00 mm  |
| Largeur          | 100.00 mm |
| Hauteur          | 248.00 mm |
| Poids du produit | 950,00 g  |



**Matériau & couleurs**

|  |                    |
|--|--------------------|
| Couleur du produit                       | Argent             |
| Couleur du teinte                        | Argent             |
| Matériau de corps                        | Aluminium          |
| Matériau de fermeture                    | Polycarbonate (PC) |
| Test au fil incand. selon CEI 60695-2-12 | 650 °C             |

**APPLICATION & MONTAGE**

|  |                             |
|--|-----------------------------|
| Plage de température ambiante            | -20...+40 °C                |
| Type de connexion                        | Bornier, 3-Pôles (L, N, PE) |
| Type de protection                       | IP44                        |
| Indice de protec. IK (résist. aux [PIM]) | IK03                        |
| Gradable                                 | Oui                         |
| Type of dimming [GMS]                    | WiFi                        |
| Montage                                  | Surface                     |
| Emplacement montage                      | Mur                         |
| Application                              | Outdoor                     |
| Module LED remplaçable                   | Non remplaçable             |
| Avec source de lumière                   | Non                         |

**Durée de vie**

|                                 |         |
|---------------------------------|---------|
| Durée de vie L70/B50 @ 25 °C    | 25000 h |
| Nombre de cycles de commutation | 12500   |

**CERTIFICATS ET NORMES**

|                                |                 |
|--------------------------------|-----------------|
| Normes                         | CE / EAC / UKCA |
| Température de surface limitée | Non             |

**DONNÉES SUPPLÉMENTAIRES SUR LE PRODUIT**

|  |  |
|--|--|
| Notes bas de page util. uniquem. produit | Réinitialisez les paramètres par défaut en allumant le produit pendant trois secondes et en l'éteignant pendant trois secondes et en répétant cette opération cinq fois. |
|--|--|

**ÉQUIPEMENT / ACCESSOIRES**

- Vis de montage et chevilles incluses
- Le contrôle via l'application ou le contrôle vocal nécessite un système compatible Smart Home

– Contrôle via l'application LEDVANCE SMART + WiFi sur smartphone ou tablette PC

## TÉLÉCHARGEMENTS

### Documents and certificates



User instruction



Declarations Of Conformity CE

## DONNÉES LOGISTIQUES

| Code produit  | Unité d'emballage (Pièces/Unité) | Dimensions (longueur x largeur x hauteur) | Poids approximatif | Volume                |
|---------------|----------------------------------|---|--------------------|-----------------------|
| 4058075478350 | Etui carton fermé<br>1           | 112 mm x 112 mm x 264 mm                  | 1023.00 g          | 3.31 dm <sup>3</sup>  |
| 4058075478367 | Carton de regroupement<br>4      | 278 mm x 238 mm x 249 mm                  | 4463.00 g          | 16.47 dm <sup>3</sup> |

Le code produit mentionné décrit la petite quantité d'unité qui peut être commandée. Une unité peut contenir un ou plusieurs produits. Lorsque vous passez la commande, merci de bien vouloir entrer une unité ou un multiple d'une unité.

## AVERTISSEMENT

Sous réserve de modifications. Sauf erreur ou omission. Veuillez à toujours utiliser la version la plus récente.