

FICHE PRODUIT

FLOODLIGHT VALUE 10 W 4000 K IP65 BK

FLOODLIGHT VALUE | Projecteur



Zones d'application

- Remplace les projecteurs halogènes
- Parkings et passages souterrains
- Zones publiques
- Façades de bâtiments
- Zones de construction

Avantages du produit

- Économies d'énergie allant jusqu'à 80% par rapport aux projecteurs halogènes
- Diffuseur en verre trempé semi-dépoli pour un éclairage uniforme
- Installation rapide et simple grâce à la conception de faible épaisseur, compacte et légère
- Garantie de 3 ans



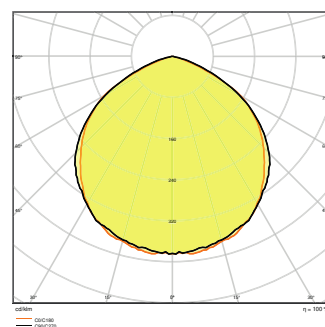
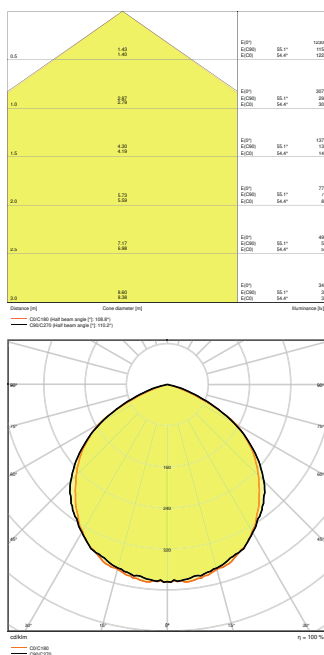
DONNÉES TECHNIQUES

DONNÉES ÉLECTRIQUES

Puissance nominale	10,00 W
Tension nominale	220...240 V
Fréquence du réseau	50...60 Hz
Intensité nominale	46 mA
Courant d'appel	2 A
Durée courant appel T sub h50 / sub	96 µs
Max. de luminaires par disjoncteur B16 A	56
Max. de luminaires par disjoncteur C10 A	35
Max. de luminaires par disjoncteur C16 A	56
Facteur de puissance λ	$\geq 0,90$
Distorison hamonique totale	< 35 %
Classe de protection	I
Mode d'opération	Integrated LED driver

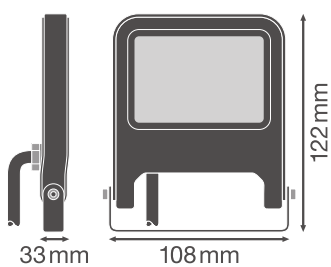
Données photométriques

Flux lumineux	800 lm
Efficacité lumineuse	80 lm/W
Temp. de couleur	4000 K
Teinte de couleur (désignation)	Blanc froid
Ra Indice de rendu des couleurs	≥ 80
Ecart-type de correspondance de couleur	< 6 sdc _m
Intensité lumineuse	-
Indice du papillotement (PstLM)	-
Indice de l'effet stroboscopique (SVM)	-
Groupe de sécurité photobiologique EN62778	RG1
Angle de rayonnement	110 ° x 110 °



DIMENSIONS ET POIDS

Longueur	108.00 mm
Largeur	93.00 mm
Hauteur	33.00 mm
Poids du produit	280,00 g
Longueur de câble	500 mm



Matériau & couleurs

Couleur du produit	Noir
Couleur du teinte	Noir

Matériau de corps	Aluminium
Matériau de fermeture	Verre
Matière de la surface émettrice.	Verre
Test au fil incand. selon CEI 60695-2-12	650 °C
Teneur en mercure	0.0 mg

APPLICATION & MONTAGE

Plage de température ambiante	-20...+45 °C
Type de connexion	Câble, 3-pôles
Type de protection	IP65
Indice de protec. IK (résist. aux [PIM])	IK06
Gradable	Non
Montage	Surface
Emplacement montage	Mur / Plafond / Sol
Application	Outdoor
Orientable	Oui
Module LED remplaçable	Non remplaçable





Durée de vie

Durée de vie L70/B50 @ 25 °C	30000 h
Nombre de cycles de commutation	10000

CERTIFICATS ET NORMES

Normes	CE / CB / TÜV SÜD / EAC
Température de surface limitée	Non
Résistance aux chocs de balle	Non

TÉLÉCHARGEMENTS

TÉLÉCHARGEMENTS	
	Offres
	Declarations Of Conformity CE
	IES file (IES)
	LDT file (Eulumdat)

TÉLÉCHARGEMENTS



R3D file (Relux 3D Model)



M4D file (3D Model with rotation axis)



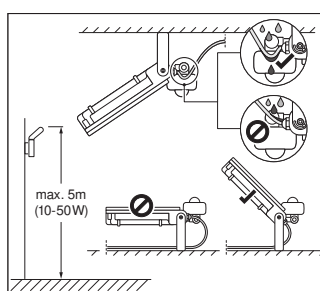
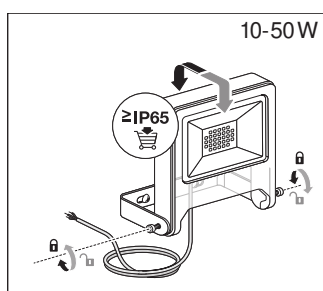
UGR file (UGR table)

DONNÉES LOGISTIQUES

Code produit	Unité d'emballage (Pièces/Unité)	Dimensions (longueur x largeur x hauteur)	Poids approximatif	Volume
4058075268586	Etui carton fermé 1	72 mm x 122 mm x 136 mm	311.00 g	1.19 dm ³
4058075268593	Carton de regroupement 12	255 mm x 225 mm x 285 mm	3567.00 g	16.35 dm ³

Le code produit mentionné décrit la petite quantité d'unité qui peut être commandée. Une unité peut contenir un ou plusieurs produits. Lorsque vous passez la commande, merci de bien vouloir entrer une unité ou un multiple d'une unité.

DÉTAILS COMPLÉMENTAIRES



Références / Liens

– Plus d'informations sur la garantie sous www.ledvance.fr/garantie

AVERTISSEMENT

Sous réserve de modifications. Sauf erreur ou omission. Veuillez à toujours utiliser la version la plus récente.