

FICHE PRODUIT

TRUSYS FLEX P 50W 840 W OP WT DALI

TruSys® FLEX WIDE OPAL | Inserts de luminaire à répartition lumineuse extensive et lentille opale, jusqu'à 167 lm/W



Zones d'application

- Remplacement direct des luminaires avec lampes fluorescentes
- Halles industrielles, entrepôts à hauts rayonnages, quincailleries
- Magasins discount, supermarchés

Avantages du produit

- Revêtement des LED opale pour un éclairage homogène et un éblouissement minimisé
- Installation facile, pas d'outils nécessaires pour la connexion
- Économie d'énergie et coût avantageux
- Pour des applications variées grâce à différentes plages de lumens et d'angles de faisceau
- Garantie de 5 ans

Caractéristiques du produit

- Angle de faisceau large : 90° avec lentille opale
- Solution enclipsable avec des boutons poussoirs
- Efficacité lumineuse : jusqu'à 167 lm/W
- Connecteur électrique avec détrompeur
- Versions de luminaires disponibles avec driver DALI-2 on-off ou compatible IoT
- Corps en tôle d'acier
- Matériau des lentilles : PMMA



- Indice de protection : IP40
- DALI versions suitable as well for emergency lighting with centralized battery system acc. to IEC 60598-2-22

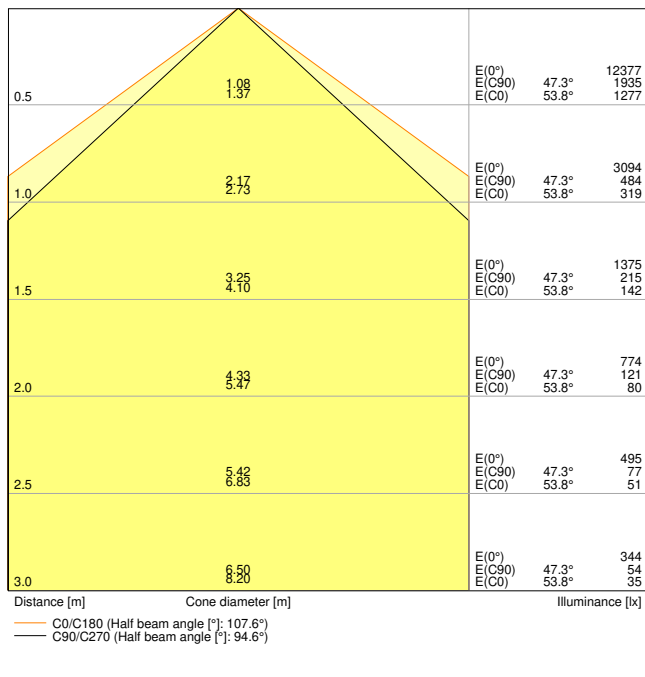
DONNÉES TECHNIQUES

DONNÉES ÉLECTRIQUES

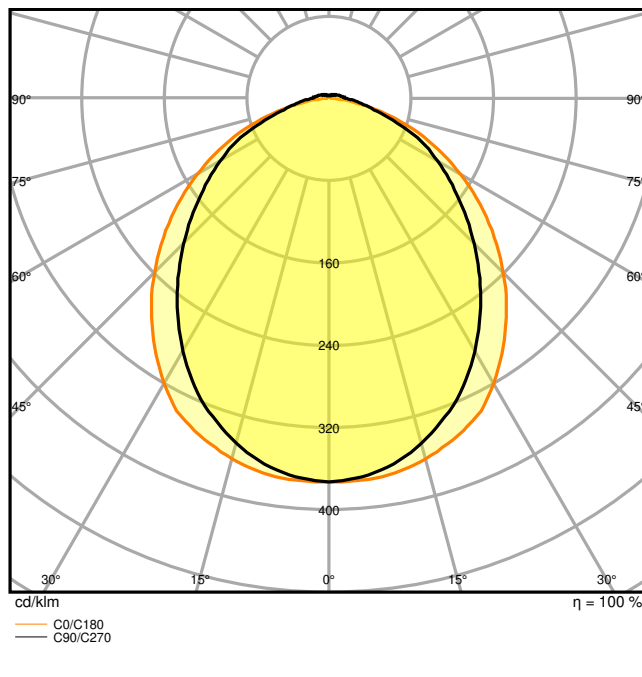
| | |
|--|-----------------------|
| Puissance nominale | 50,00 W |
| Tension nominale | 220...240 V |
| Fréquence du réseau | 0/50/60 Hz |
| Intensité nominale | 230,000 mA |
| Courant d'appel | 43.8 A |
| Durée courant appel T sub h50 / sub | 188 µs |
| Max. de luminaires par disjoncteur B16 A | 9 |
| Max. de luminaires par disjoncteur C10 A | 7 |
| Max. de luminaires par disjoncteur C16 A | 12 |
| Facteur de puissance λ | $\geq 0,95$ |
| Distorison hamonique totale | $\leq 15 \%$ |
| Classe de protection | I |
| Mode d'opération | Integrated LED driver |

Données photométriques

| | |
|--|--------------------|
| Flux lumineux | 8300 lm |
| Efficacité lumineuse | 167 lm/W |
| Temp. de couleur | 4000 K |
| Teinte de couleur (désignation) | Blanc froid |
| Ra Indice de rendu des couleurs | ≥ 80 |
| Ecart-type de correspondance de couleur | 3 sdc _m |
| Sans scintillement | Oui |
| Indice du papillotement (PstLM) | ≤ 1 |
| Indice de l'effet stroboscopique (SVM) | ≤ 0.4 |
| Groupe de sécurité photobiologique EN62778 | RG1 |
| Angle de rayonnement | 90 ° |



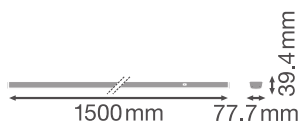
LDC typ cone



LDC typ polar

DIMENSIONS ET POIDS

| | |
|------------------|------------|
| Longueur | 1500.00 mm |
| Largeur | 77.70 mm |
| Hauteur | 39.40 mm |
| Poids du produit | 1750,00 g |



Matériau & couleurs

| | |
|--|------------------------------------|
| Couleur du produit | Blanc |
| Couleur du teinte | Blanc |
| Matériau de corps | Steel |
| Matériau de fermeture | Polyméthylmethacrylate (PMMA) |
| Matière de la surface émettrice. | Polyméthacrylate de méthyle (PMMA) |
| Test au fil incand. selon CEI 60695-2-12 | 650 °C |
| Teneur en mercure | 0.0 mg |

APPLICATION & MONTAGE

| | |
|--|----------------------------|
| Plage de température ambiante | -25...+40 °C |
| Plage de température de stockage | -40...+80 °C |
| Type de connexion | Dispositif de raccordement |
| Type de protection | IP40 |
| Indice de protec. IK (résist. aux [PIM]) | IK04 |
| Gradable | Oui |
| Type of dimming [GMS] | DALI |
| Montage | Suspended/Surface |
| Emplacement montage | Rail de montage |
| Application | Indoor |
| Orientable | Non |
| Module LED remplaçable | Non remplaçable |
| Avec source de lumière | Oui |

Durée de vie

| | |
|---------------------------------|----------|
| Durée de vie L70/B50 @ 25 °C | 100000 h |
| Durée de vie L80/B10 @ 25 °C | 76000 h |
| Durée de vie L90/B10 @ 25 °C | 38000 h |
| Nombre de cycles de commutation | 100000 |

Alimentation

| | |
|--|---------|
| Courant de sortie | 1050 mA |
| Alimentation électronique - Courant d'ondulation de sortie | < 10 % |

CERTIFICATS ET NORMES

| | |
|--------------------------------|-----------------------------|
| Normes | CE / CB / UKCA / ENEC / EAC |
| Température de surface limitée | Oui |
| Résistance aux chocs de balle | Non |

DONNÉES SUPPLÉMENTAIRES SUR LE PRODUIT

Nombre de sources

-

ÉQUIPEMENT / ACCESSOIRES

- Rail de montage avec câble fixe à 5 et 8 pôles intégré

TÉLÉCHARGEMENTS

Documents and certificates



User instruction



Addon Technical Information



Packaging insert



Declarations Of Conformity CE



Certificates

Photometric and lighting design files



IES file (IES)



LDT file (Eulumdat)



ULD file (DIALux)



ROLF file (RELUX)



UGR file (UGR table)



LDC typ cone



LDC typ polar

CAD/BIM files



BIM_Revit_3D



CAD_STEP_3D

Tender texts



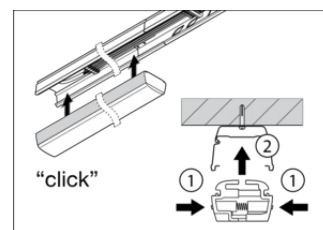
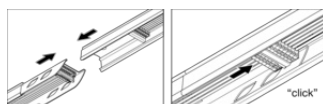
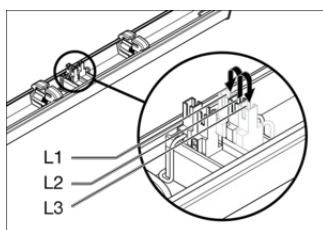
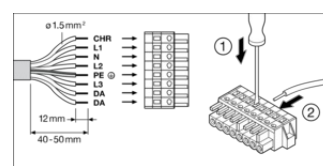
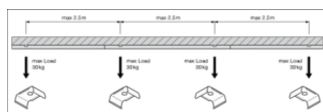
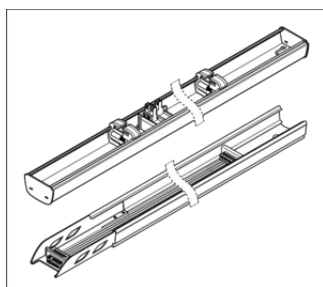
Offres

DONNÉES LOGISTIQUES

| Code produit | Unité d'emballage (Pièces/Unité) | Dimensions (longueur x largeur x hauteur) | Poids approximatif | Volume |
|---------------|----------------------------------|---|--------------------|-----------------------|
| 4058075771031 | Etui carton fermé 1 | 108 mm x 1,534 mm x 102 mm | 1925.00 g | 16.90 dm ³ |
| 4058075771048 | Carton de regroupement 4 | 1,547 mm x 218 mm x 231 mm | 8493.00 g | 77.90 dm ³ |

Le code produit mentionné décrit la petite quantité d'unité qui peut être commandée. Une unité peut contenir un ou plusieurs produits. Lorsque vous passez la commande, merci de bien vouloir entrer une unité ou un multiple d'une unité.

DÉTAILS COMPLÉMENTAIRES



Références / Liens

- Plus d'informations sur la garantie sous www.ledvance.fr/garantie

AVERTISSEMENT

Sous réserve de modifications. Sauf erreur ou omission. Veuillez à toujours utiliser la version la plus récente.