

# FICHE PRODUIT

## LN COMP SWITCH 1200 14 W 3000 K

LINEAR COMPACT SWITCH | Luminaire compact pour montage individuel ou en ligne continue avec interrupteur

---

### Zones d'application

- Remplacement direct des luminaires avec lampes fluorescentes
- Applications intérieures
- Couloirs, halls d'entrée, cages d'escalier, pièces à vivre, sous-sols
- Éclairage d'accentuation
- Zones publiques
- Éclairage de voûtes
- Étagères, intégration dans des meubles ou montage sous meubles
- Éclairage linéaire homogène



---

### Avantages du produit

- Dimensions compactes
- Peu d'espace requis grâce aux dimensions compactes
- Permet de connecter jusqu'à 10 luminaires en ligne continue
- Interrupteur pratique directement installé sur le luminaire
- Faible scintillement grâce à un ballast électronique spécial
- Installation flexible via 2 angles différents et 2 options de montage
- Application flexible grâce des longueurs disponibles de 300 à 1500 mm.
- Connexion en angle possible avec le câble inclus

---

### Caractéristiques du produit

- Interrupteur intégré
- Jusqu'à 10 luminaires connectables



- Embouts translucides
- Existe en versions avec flux lumineux 400 ... 1900 lm
- 5 longueurs différentes disponibles
- Haute efficacité lumineuse : jusqu'à 112 lm/W
- Test au fil incandescent selon CEI 695-2-1: 850 ° C

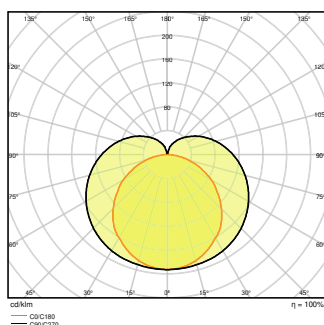
## DONNÉES TECHNIQUES

## DONNÉES ÉLECTRIQUES

Puissance nominale	14,00 W
Tension nominale	220...240 V
Fréquence du réseau	50...60 Hz
Intensité nominale	115 mA
Courant d'appel	10 A
Durée courant appel T sub h50 / sub	160 µs
Max. de luminaires par disjoncteur B16 A	41
Max. de luminaires par disjoncteur C10 A	35
Max. de luminaires par disjoncteur C16 A	56
Facteur de puissance $\lambda$	> 0,5
Distorison hamonique totale	89 %
Classe de protection	II
Mode d'opération	Integrated driver

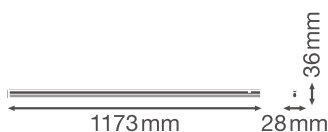
## Données photométriques

Flux lumineux	1400 lm
Efficacité lumineuse	100 lm/W
Temp. de couleur	3000 K
Teinte de couleur (désignation)	Blanc chaud
Ra Indice de rendu des couleurs	> 80
Ecart-type de correspondance de couleur	< 5 sdc
Intensité lumineuse	-
Sans scintillement	Oui
Groupe de sécurité photobiologique EN62778	RG0
Angle de rayonnement	140 °



## DIMENSIONS ET POIDS

Longueur	1173.00 mm
Largeur	28.00 mm
Hauteur	36.00 mm
Poids du produit	410,00 g



## Matériau & couleurs

Couleur du produit	Blanc
Couleur du teinte	Blanc
Matériau de corps	Polycarbonate (PC)
Matériau de fermeture	Polycarbonate (PC)
Matière de la surface émettrice.	Polycarbonate
Test au fil incand. selon CEI 60695-2-12	850 °C
Teneur en mercure	0.0 mg

## APPLICATION & MONTAGE

Plage de température ambiante	-20...+40 °C
Type de connexion	Bornier à vis, 2 pôles (L,N)
Type de protection	IP20
Indice de protec. IK (résist. aux [PIM])	IK03

Gradable	Non
Montage	Surface
Emplacement montage	Plafond / Mur
Application	Indoor
Module LED remplaçable	Non remplaçable
Avec source de lumière	Oui

### Durée de vie

Durée de vie L70/B50 @ 25 °C	50000 h
Durée de vie L80/B10 @ 25 °C	40000 h
Durée de vie L90/B10 @ 25 °C	30000 h
Nombre de cycles de commutation	100000

### Alimentation

Courant de sortie	190 mA
-------------------	--------

### CERTIFICATS ET NORMES

Normes	CE / CB / TÜV SÜD / EAC
Température de surface limitée	Non
Résistance aux chocs de balle	Non




### DONNÉES SUPPLÉMENTAIRES SUR LE PRODUIT

Nombre de sources	-
-------------------	---

### ÉQUIPEMENT / ACCESSOIRES

- Équipé d'une fiche d'alimentation, d'un connecteur de câble et d'un adaptateur de ligne pour connecter d'autres luminaires
- Matériel de montage pour les installations au mur et au plafond inclus

### TÉLÉCHARGEMENTS

Documents and certificates	
	User instruction
	Addon Technical Information
	On-Pack-Info

## Documents and certificates



Declarations Of Conformity CE

## Photometric and lighting design files



IES file (IES)



LDT file (Eulumdat)



ULD file (DIALux)



ROLF file (RELUX)



UGR file (UGR table)



LDC typ polar

## CAD/BIM files



CAD\_STEP\_3D

## Tender texts



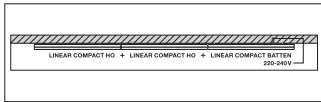
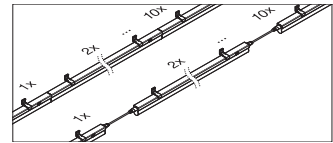
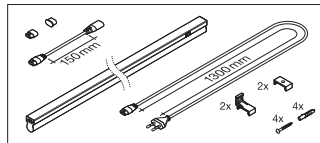
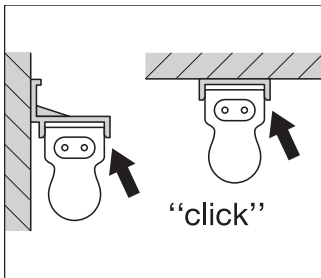
Offres

## DONNÉES LOGISTIQUES

Code produit	Unité d'emballage (Pièces/Unité)	Dimensions (longueur x largeur x hauteur)	Poids approximatif	Volume
4058075106154	Etui carton fermé 1	1,380 mm x 40 mm x 30 mm	525.00 g	1.66 dm <sup>3</sup>
4058075106161	Carton de regroupement 25	1,418 mm x 223 mm x 180 mm	11490.00 g	56.92 dm <sup>3</sup>

Le code produit mentionné décrit la petite quantité d'unité qui peut être commandée. Une unité peut contenir un ou plusieurs produits. Lorsque vous passez la commande, merci de bien vouloir entrer une unité ou un multiple d'une unité.

## DÉTAILS COMPLÉMENTAIRES



---

## Références / Liens

– Plus d'informations sur la garantie sous [www.ledvance.fr/garantie](http://www.ledvance.fr/garantie)

---

## AVERTISSEMENT

Sous réserve de modifications. Sauf erreur ou omission. Veuillez à toujours utiliser la version la plus récente.