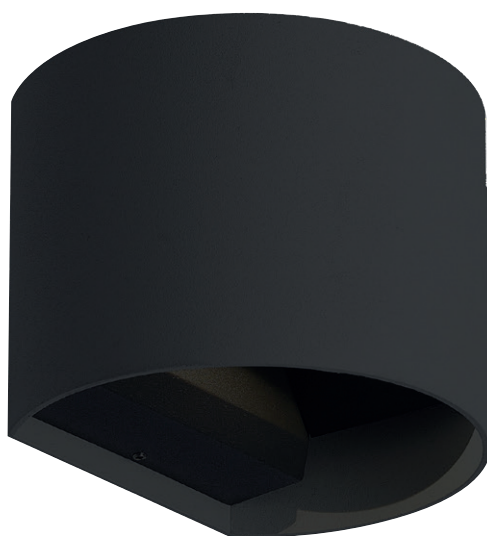


GAMAY

APPLIQUE MURALE RONDE - IP54 6W - 390 lm - 3000K



Ref. 100480

Produit : Applique murale LED

Finition extérieure : Noir

Flux sortant : 390 lm

Puissance absorbée : 6W

Température couleur : 3000K

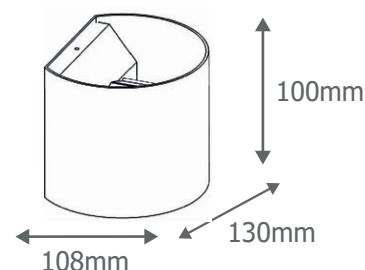
Dimmable : Non

Dimensions (H x l x P) : 100 x 108 x 130 mm

Emballage : Boîte

EAN : 3701124432964

Dimensions



Paramètres

Index Rendu Couleur (IRC) : > 80

Lumens/Watt : 65 lm/W

Tension entrée : 220-240V AC

Fréquence : 50~60Hz

Température de travail : -15 °C- +45 °C

Matériaux utilisés : Aluminium + PMMA

Durée de vie : 25,000h

Poids Net : 0.612 Kg

Angle d'éclairage



Ce produit contient une source lumineuse de classe d'efficacité énergétique

Les produits présentés dans les documents, offres commerciales, catalogues ou fiches techniques sont soumis à modification sans préavis.
Les caractéristiques ne deviennent contractuelles qu'après accord écrit de la direction de MIIDEX LIGHTING.

Rendez-vous sur : www.miidex.com