

DOUILLE CÉRAMIQUE GU10 230V- CL2 + CÂBLE COMPATIBLE CULOT GU10

REF : 150019



Ref. 150019

Produit : Douille céramique GU10 / GZ10

Boîtier : Par vis

Classe II : Protection du câble, de la douille, du connecteur

Solide : IK08

Sécurisé : Pas d'arrachement accidentel des câbles possibles, câble fixé en entrée et sortie en sucre fermé

Compact : 17,5 cm de longueur

Compatibilité : **GU10** - 230V - CL2

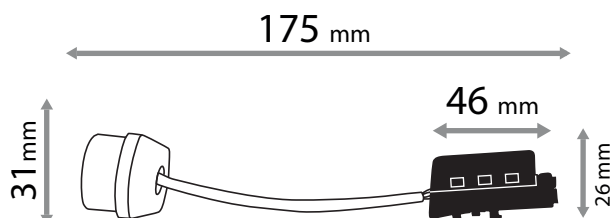
Matériaux utilisés douille : céramique

Emballage : Sachet de 25 pièces

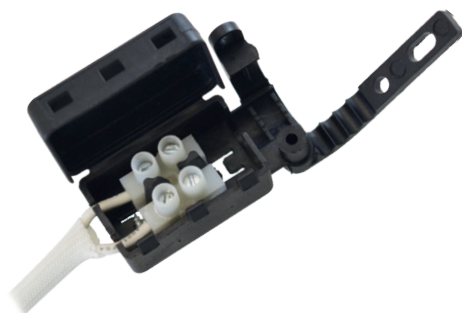
Poids Net : 0,875 Kg

EAN : 3701124427212

2A max 250V AC 50/60Hz



**CONNECTION
PAR DOMINO**



**DOUBLE
CÂBLE GAINÉ**

**PIÈCE AMOVIBLE
MANIPULATION FACILE**

**SUCRE DE
PROTECTION**

Les produits présentés dans les documents, offres commerciales, catalogues ou fiches techniques sont soumis à modification sans préavis.
Les caractéristiques ne deviennent contractuelles qu'après accord écrit de la direction de MIIDEX LIGHTING.