

CAPELLA DALI

DOWNLIGHT LED

Réf. 400018-400019-400020

MIIDEX
LIGHTING


    	EN60598-1 / EN60598-2-1 / EN62493 / EN62471-exempt EN55015 / EN61000-3-2 / EN61000-3-3 / EN61547
---	---

Ref	Ø de perçage	Input driver	Input ampere	Output driver	Output ampere	Fréquence	IK	IP
400018	Ø120 mm	220-240V~ +/- 6%	0.08A	38VDC	0.35A	50/60Hz	07	43/20
400019	Ø145 mm	220-240V~ +/- 6%	0.12A	37VDC	0.6A	50/60Hz	07	43/20
400020	Ø200 mm	220-240V~ +/- 6%	0.2A	40VDC	0.9A	50/60Hz	07	43/20

NOTICE DE SÉCURITÉ

- Lisez attentivement les instructions avant utilisation.
- Conservez cette notice tant que vous utilisez l'appareil.
- Le montage et l'entretien sont réservés à des personnes qualifiées pouvant intervenir sur des produits devant être reliés manuellement à du courant 230V.
- Avant toute action de montage, coupez l'alimentation électrique.
- Le câble extérieur souple de ce luminaire ne peut être remplacé ; si le câble est endommagé, le luminaire doit être détruit.
- Attention, risque de choc électrique à l'ouverture du produit. ⚠
- Ce luminaire a une alimentation déportée, il suffit de relier le luminaire à une arrivée électrique 220-240VAC pour le faire fonctionner.
- L'aspect déporté de l'alimentation a un impact sur le design du luminaire et son installation et usage. Par exemple un luminaire avec une alimentation déportée est plus petit et léger pour être installé dans des endroits étroits ou difficiles d'accès.
- Ne pas utiliser ce produit avec une commande de variation, ce produit n'est pas graduable.
- Ne pas mettre de revêtement tel que la peinture sur le luminaire.
- Si une anomalie se produit, couper l'alimentation immédiatement et contacter le revendeur
- Ne pas débrancher le câble d'alimentation côté luminaire quand l'alimentation est sous tension.
- Luminaire conçu pour installation directe sur des surfaces normalement inflammables.
- Ne pas regarder le luminaire en utilisation normale plus de 10 secondes cela peut être dangereux pour les yeux.
- Il convient que le luminaire soit positionné de telle manière que le regard prolongé vers luminaire à une distance inférieure à 0.20 m ne soit pas possible.
- Le luminaire doit être installé à une hauteur supérieure à 2.35m du sol.
- S'assurer de la compatibilité des produits suivant son environnement.
- La mise en œuvre de l'appareil doit se faire selon les règles de l'art. Nous déclinons toutes responsabilités et nous nous réservons le droit d'annuler la garantie du luminaire en cas d'installation non conforme, ne respectant pas les préconisations, ou modifiant les caractéristiques de l'appareil.
- Ce produit répond à toutes les exigences essentielles de chacune des directives qui lui sont applicables.

ENTRETIEN ET FIN DE VIE

 Ce symbole indique que ce produit ne doit pas être mis au rebut avec les déchets ménagers classiques selon la législation européenne 2012/19/EU. Pour limiter les risques pour l'environnement et la santé entraînés par le rejet non contrôlé des déchets et afin de promouvoir une réutilisation de ces matériaux, les produits doivent être recyclés. Pour cela, utilisez les réseaux de collectes de votre région ou prenez contact avec votre revendeur.

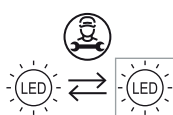
MAINTENANCE DU LUMINAIRE

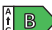
- 1) Couper l'alimentation électrique
- 2) Avec un tissu antistatique sec, dépoussiérer le diffuseur et l'enveloppe sans ouvrir le produit. Ceci peut garantir un meilleur rendement et réduire la consommation du luminaire.

FIN DE VIE

- 1) Couper l'alimentation électrique.
- 2) Enlever le(s) luminaire(s) de son support de fixation
- 3) Rapprochez-vous de votre mairie pour localiser les centres de collectes

RÉPARABILITÉ



Ce produit contient une source lumineuse de classe d'efficacité énergétique 

MIIDEX
LIGHTING

Miidex Lighting - 27 bd Victor Hugo 31770 Colomiers - FRANCE - www.miidex.com

Ce produit est garanti contre tout défaut de fabrication pendant une durée de 5 ans.
This product is guaranteed against any manufacturing defect for a period of 5 years.

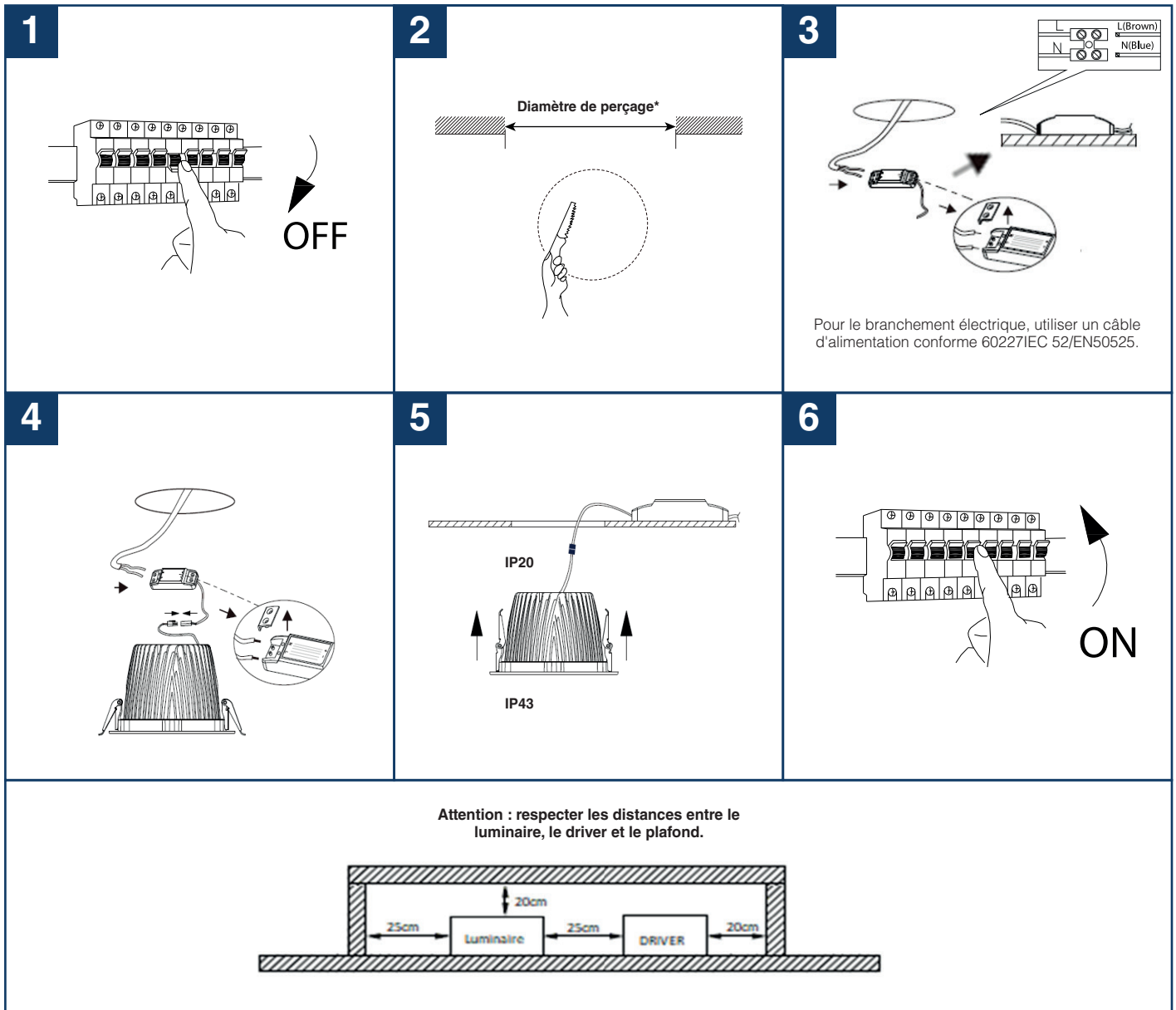
CE 

CAPELLA DALI

DOWNLIGHT LED

Réf. 400018-400019-400020

MIIDEX
LIGHTING



CAPELLA DALI

DOWNLIGHT LED

Réf. 400018-400019-400020

VERIFIER LA COMPATIBILITÉ DES INTERFACES

OSRAM - TRIDONIC - PHILIPS

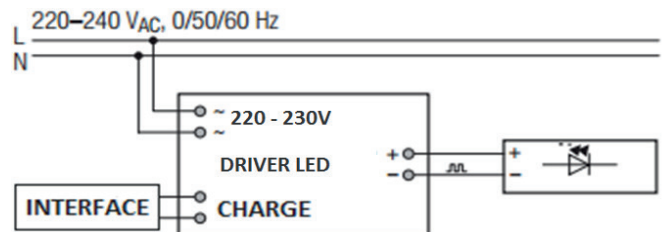
Driver compatible interface Dali, DSI, fonction Corridor/préavis, poussoir, et détecteur de présence/DSI/DALI.

Support R2M sur demande version TRIDONIC
Programmations de scénarios et réglages des Driver avec le logiciel MASTER CONFIGURATOR via les interfaces DALI PS1 et DALI USB.

Alimentation :

- PS tableau
- PS3 compact SELV
- Sur interface de commande

Fonction push : en cas de désynchronisation, contacter le service commercial.



LIFUD

Driver compatible interface Dali, PUSH

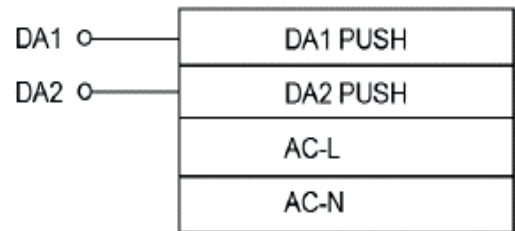
Programmations de scénarios et réglages des Driver avec un logiciel DALI et les interfaces DALI PS1 et DALI USB. Compatible Synchronous input, et détecteur DALI

Alimentation :

- PS tableau [TNW-SR2400PS2];
- PS3 compact SELV [87500873]
- Sur interface de commande TOUCH INTELLIGENT

Fonction push : Si plusieurs luminaires d'une même zone ne varient pas dans le même sens, il faut resynchroniser le système.

Pour cela il faut appuyer pendant 10-15sec sur le bouton poussoir. Le luminaire se synchroniseront à 50% du flux.



S'assurer que les driver sont tous à 100% , le maitre doit également être à 100%

Tous les driver doivent être alimentés en phase neutre

Bouton poussoir branché sur le Driver maitre seulement (câblage ci-dessous)

Pour refaire un reset du système appuyer sur le bouton poussoir >9sec.

Distance max de câblage de 15m entre les luminaires – total entre le maitre et dernier élève de 135m max

