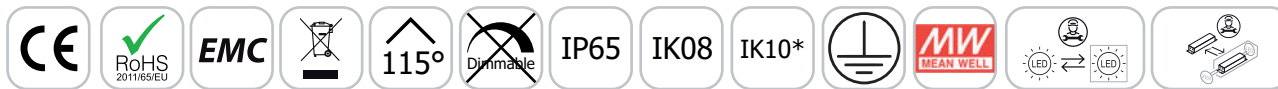


## ZIGZAG

### LAMPADAIRE LED ECLAIRAGE PUBLIC VOIE PIETON 50W - 5500 LM - 4000K



Ref. 9100

Produit : Lampadaire LED  
**Lumens : 5500 (3300 + 2200)**  
 Driver : Mean Well  
 Finition extérieure : Gris Anthracite  
 Puissance absorbée : 30W + 20W  
 Puissance restituée : ≈450W  
 Température couleur : 4000K  
**Dimmable : Non**  
**Dimensions : 3m**  
 Emballage : Boite  
 EAN : 3701124411990

### Paramètres Optiques

Efficacité Lumineuse : > 90%  
 Index Rendu Couleur (IRC) : > 80  
 Lumens / watt : 110 Lm/w  
 ULR : <3%

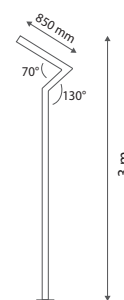
### Paramètres Electriques

Tension entrée : 85-265V AC  
 Fréquence : 50~60Hz  
 Puissance à l'allumage : > 95%  
 Température et humidité de travail :  
 -15 °C- +45 °C  
 Allumage : Immédiat  
 Angle : 115°  
 Matériaux utilisés : Aluminium + PC  
 Durée de vie théorique de la LED : 30,000 Heures  
 ON/OFF > 100 000  
 Indice de protection IP : IP65  
 Indice de protection IK : IK08  
 Poids : 14,37 kg

X1 Puissance Lumens	X2 Couleur de température	X3 Finition	X4 Largeur mât	X5 Épaisseur matériaux
1 - 50W - 5500 Lm	1 - 3000°K	1 - RAL 7010	1 - 130 x 85 mm	1 - 2.0 mm
2 - 80W - 8800 Lm	2 - 4000°K	2 - RAL 7021	2 - 150 x 100 mm	2 - 2.5 mm
	3 - 6000°K	3 - RAL 7030		

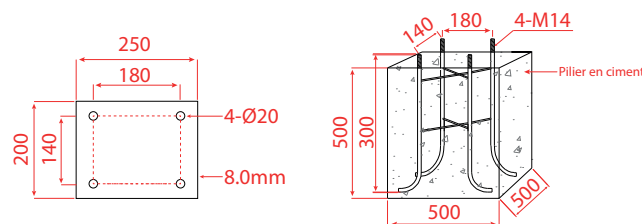
\*L'IK10 est garanti uniquement sur le mât et pour une épaisseur de 2.5mm

### Dimensions



Les dimensions disponibles :  
 3 m - 3,5 m - 4 m - 4,5 m - 5 m

### Pieds de scellement



Embase

Pied de scellement

Ce produit contient une source lumineuse de classe d'efficacité énergétique

Les normes internationales fixent la tolérance du flux lumineux et de la charge associée à ± 10 %. La température des couleurs est soumise à une tolérance pouvant aller jusqu'à +/-150° Kelvin par rapport à la valeur nominale.  
 Les produits présentés dans les documents, offres commerciales, catalogues ou fiches techniques sont soumis à modification sans préavis.  
 Les caractéristiques ne deviennent contractuelles qu'après accord écrit de la direction de MIIDEX LIGHTING.