

ZIGZAG

LAMPADAIRE LED ECLAIRAGE PUBLIC VOIE PIETON 50W - 5000 lm



Ref. 91061

Produit : Lampadaire LED
Flux sortant : 5000 (3000 + 2000)
 Driver : Mean Well
 Finition extérieure : Voir tableau
 Puissance absorbée : 30W + 20W
 Température couleur : Voir tableau
Dimmable : Non
Dimensions : 4m
Dimensions du mât : 150 x 100 mm
Épaisseur du mât : 2,5 mm
 Emballage : Boite
 EAN : 3701124433428

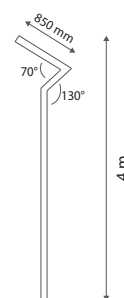
X1 Couleur de température	X2 Finition
1 - 3000K	1 - RAL 7010
2 - 4000K	2 - RAL 7021
3 - 6000K	3 - RAL 7030

Paramètres

Index Rendu Couleur (IRC) : > 80
 Lumens/Watt : 110 lm/W
 ULR : <3%

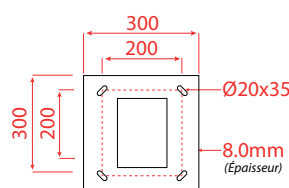
Tension entrée : 85-265V AC
 Fréquence : 50~60Hz
 Température de travail : -15 °C- +45 °C
 Matériaux utilisés : Aluminium + PC
 Durée de vie : 30,000h
 Poids : 16,6 kg

Dimensions

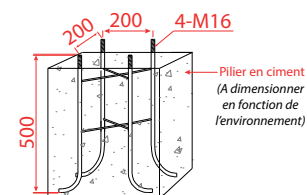


Les dimensions disponibles :
 3 m - 3,5 m - 4 m - 4,5 m - 5 m

Pieds de scellement



Embase



Pied de scellement

Ce produit contient une source lumineuse de classe d'efficacité énergétique

Les produits présentés dans les documents, offres commerciales, catalogues ou fiches techniques sont soumis à modification sans préavis.
 Les caractéristiques ne deviennent contractuelles qu'après accord écrit de la direction de MIIDEX LIGHTING.