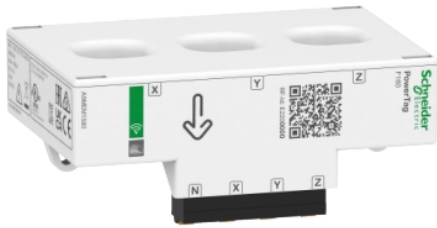




Le présent document comprend des descriptions générales et/ou des caractéristiques techniques générales sur la performance des produits auxquels il se réfère. Le présent document ne peut être utilisé pour déterminer l'aptitude ou la fiabilité de ces produits pour des applications utilisateur spécifiques et n'est pas destiné à se substituer à cette détermination. Il appartient à chaque utilisateur ou intégrateur de réaliser, sous sa propre responsabilité, l'analyse de risques complète et appropriée, d'évaluer et tester les produits dans le contexte de leur l'application ou utilisation spécifique. Ni la société Schneider Electric Industries SAS, ni aucune de ses filiales ou sociétés dans lesquelles elle détient une participation, ne peut être tenue pour responsable de la mauvaise utilisation de l'information contenue dans le présent document.



Principales

Gamme de produit	PowerLogic
Nom du produit	PowerTag F160
Type de produit ou équipement	Capteur énergie
Pôles	3P 3P + N
Courant max [I _{max}]	160 A
[I _b] courant de base	25 A
Courant en entrée	100 mA
Courant de saturation	320 A
Application spécifique du produit	Gestion de l'énergie Alarme sur surcharge Facteur de puissance Surveillance de charge Surveillance du circuit
Accessoires associés	Acti9 PowerTag Link C Acti9 PowerTag Link Acti9 PowerTag Link HD Harmony Hub EcoStruxure Panel Server Universal EcoStruxure Panel Server Advanced PrismaSet Active
Compatibilité de gamme	Acti9 Acti 9 C120 Acti9 Acti9 NG125 ComPacT ComPacT NSXm TeSys TeSys GV4 ComPacT ComPacT INS Acti9 Acti 9 iSW Acti9 Acti 9 iSW-NA Acti9 Acti 9 iID PowerPact PowerPact B
Type de mesure	Énergie active et réactive Énergie apparente Puissance active et réactive Puissance apparente Courant Tension Facteur de puissance Température batterie Fréquence
Classe de précision	Classe 1 énergie active se conformer à CEI 61557-12 Classe 2 énergie réactive se conformer à CEI 61557-12 Classe 2 énergie apparente se conformer à CEI 61557-12 Classe 1 puissance active se conformer à CEI 61557-12 Classe 2 puissance réactive se conformer à CEI 61557-12 Classe 2 puissance apparente se conformer à CEI 61557-12 Classe 1 courant se conformer à CEI 61557-12 Classe 0,5 tension se conformer à CEI 61557-12 Classe 1 facteur de puissance se conformer à CEI 61557-12 Classe 0,5 fréquence se conformer à CEI 61557-12

Type de comptage	Énergie active E -a- IN/OUT 0...281 x 10exp(9) kWh à total par phase Énergie active E -a- IN/OUT 0...281 x 10exp(9) kWh à partiel par phase Énergie active E -a- IN/OUT 0...281 x 10exp(9) kWh à total triphasé Énergie active E -a- IN/OUT 0...281 x 10exp(9) kWh à partiel triphasé Énergie réactive E -rA- IN/OUT 0...281 x 10exp(9) kVARh à total par phase Énergie réactive E -rA- IN/OUT 0...281 x 10exp(9) kVARh à partiel par phase Énergie réactive E -rA- IN/OUT 0...281 x 10exp(9) kVARh à total triphasé Énergie réactive E -rA- IN/OUT 0...281 x 10exp(9) kVARh à partiel triphasé Énergie apparente E -apA- 0...281 x 10exp(9) kVAh à total par phase Énergie apparente E -apA- 0...281 x 10exp(9) kVAh à partiel par phase Énergie apparente E -apA- 0...281 x 10exp(9) kVAh à total triphasé Énergie apparente E -apA- 0...281 x 10exp(9) kVAh à partiel triphasé Puissance active P, P1, P2, P3 Puissance réactive Q, Q1, Q2, Q3 Puissance apparente S, S1, S2, S3 Courant I1, I2, I3 Courant neutre calculé Tension U12, U23, U31 Tension V1N, V2N, V3N Fréquence 45...65 Hz Facteur de puissance à par phase Facteur de puissance à total
Emplacement de montage	Bas ou haut
Support de montage	Câbles
"Pas" de raccordement	27 mm
Destination du produit	Tableau électrique
Gestion d'événements	Perte de tension avec courant mesuré à la perte de tension
Support de transmission	Radiofréquence 2,4...2,4835 GHz se conformer à IEEE 802.15.4
Puissance d'émission maximale	10 mW

Complémentaires

Mode d'installation	Montage libre
Connexion électrique (détection de tension et alimentation électrique)	Bornier débrochable à ressorts
Section de câble	0,2...1,5 Mm ² 1 rigide câble sans extrémité de câble 0,2...2,5 Mm ² 1 multibrins câble sans extrémité de câble 0,25...1,5 mm ² 1 multibrins câble avec extrémité de câble
Longueur de dénudage des fils	11 mm
Diamètre max du câble d'alimentation	17 mm
Tension d'alimentation	100...277 V CA, +/- 20 %, phase-neutre 173...480 V CA, +/- 20 %, phase-phase
Fréquence du réseau	50 Hz 60 Hz
Puissance consommée max	3 VA
Normes	CEI 61557-12 CEI 61010-1 ETSI EN 301 487-1 CEI 61010-2-030 CEI 61326-1 ETSI EN 300 328
Hauteur	39 mm
Largeur	91 mm
Profondeur	62 mm

Poids du produit	80 g
Couleur	Blanc (RAL 9003)

Environnement

Labels qualité	CE
Règlement Européen	2014/53/EU - directive équipements radioélectriques
Altitude de fonctionnement	0...2000 m
Température ambiante de fonctionnement	-25...70 °C
Température ambiante de stockage	-50...85 °C
Catégorie de surtension	IV se conformer à CEI 61010-1
Catégorie de mesure	Categorie IV se conformer à CEI 61010-2-030
Degré de protection IP	IP20 se conformer à CEI 60529
Tenue aux chocs IK	IK05
Degré de pollution	3
Humidité relative	0...95 % à 55 °C se conformer à CEI 60721-3-3
Tenue aux vibrations	3M4 se conformer à CEI 60721-3-3
Compatibilité électromagnétique	Environnement électromagnétique industriel se conformer à CEI 61326-1 CEM rayonnée se conformer à ETSI EN 301 489-17 Émission électromagnétique se conformer à CEI 62311
Caractéristiques environnementales	Utilisation en intérieur

Emballage

Type d'emballage 1	PCE
Nb produits dans l'emballage 1	1
Hauteur de l'emballage 1	4,900 cm
Largeur de l'emballage 1	11,400 cm
Longueur de l'emballage 1	8,400 cm
Poids de l'emballage 1	135,000 g
Type d'emballage 2	S02
Nb produits dans l'emballage 2	24
Hauteur de l'emballage 2	15,000 cm
Largeur de l'emballage 2	30,000 cm
Longueur de l'emballage 2	40,000 cm
Poids de l'emballage 2	3,624 kg

Durabilité de l'offre

Statut environnemental de l'offre	Produit Green Premium
Régulation REACH	Déclaration REACH
Directive RoHS UE	Conforme Déclaration RoHS UE
Sans mercure	Oui
Régulation RoHS Chine	Déclaration RoHS Pour La Chine
Information sur les exemptions RoHS	Oui
Profil environnemental	Profil Environnemental Du Produit
Profil de circularité	Informations De Fin De Vie

Garantie contractuelle

Garantie	18 mois
----------	---------