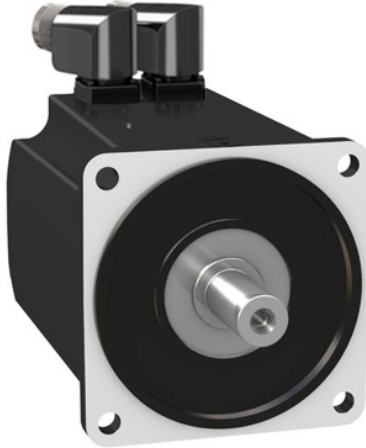


BMH1401P12F2A

MOTEUR 140MM IEC 10,3NM IP54
2400W CLAV. ENC. SINCOS MULTIT.128
CONN.ANG. FREIN



Principales

| | |
|-------------------------------|---|
| Type de produit ou équipement | Servo moteur |
| Nom de l'appareil | BMH |
| Vitesse mécanique maximum | 4000 Tr/mn |
| Couple continu à l'arrêt | 10,3 N.M pour LXM32.D30M2 à 10 A, 230 V, monophasé 10,3 N.M pour LXM32.D30N4 à 10 A, 400 V, triphasé 10,3 N.m pour LXM32.D30N4 à 10 A, 480 V, triphasé |
| Couple crête à l'arrêt | 30,8 N.M pour LXM32.D30M2 à 10 A, 230 V, monophasé 30,8 N.M pour LXM32.D30N4 à 10 A, 400 V, triphasé 30,8 N.m pour LXM32.D30N4 à 10 A, 480 V, triphasé |
| Puissance de sortie nominale | 1450 W pour LXM32.D30M2 à 10 A, 230 V, monophasé 2400 W pour LXM32.D30N4 à 10 A, 400 V, triphasé 2400 W pour LXM32.D30N4 à 10 A, 480 V, triphasé |
| Couple nominal | 6,9 N.M pour LXM32.D30M2 à 10 A, 230 V, monophasé 7,7 N.M pour LXM32.D30N4 à 10 A, 400 V, triphasé 7,7 N.m pour LXM32.D30N4 à 10 A, 480 V, triphasé |
| Vitesse nominale | 2000 tr/min pour LXM32.D30M2 à 10 A, 230 V, monophasé 3000 tr/min pour LXM32.D30N4 à 10 A, 400 V, triphasé 3000 tr/min pour LXM32.D30N4 à 10 A, 480 V, triphasé |
| Conformité | LXM32.D30M2 à 230 V monophasé LXM32.D30N4 à 400...480 V triphasé |
| Terminaison de l'axe | Avec clavette |
| Degré de protection IP | IP54 standard |
| Résolution du retour vitesse | 131 072 points/tour x 4 096 tours |
| Frein de parking | Avec |
| Support de montage | Bride conforme à la norme internationale |
| Raccordement électrique | Connecteurs orientables à angle droit |

Complémentaires

| | |
|---------------------------|--|
| Compatibilité de gamme | Lexium 32 |
| Tension de service (Us) | 480 V |
| Nombre de phases réseau | Triphasé |
| Courant continu à l'arrêt | 8,58 A |
| Alimentation continue | 2,85 W |
| Courant maximal Irms | 29,8 A pour LXM32.D30M2 29,8 A pour LXM32.D30N4 |
| Courant permanent maximum | 29,8 A |
| Second arbre | Sans avec deuxième extrémité d'arbre |
| Diamètre de l'axe | 24 mm |

| | |
|---|---|
| Longueur de l'axe | 50 mm |
| Largeur clavette | 40 mm |
| Type de retour | SinCos Hiperface multitor |
| Couple statique | 18 N.m frein de parking |
| Taille bride moteur | 140 mm |
| Nombre de taille moteur | 1 |
| Constante de couple | 1,2 N.m/A à 120 °C |
| Constante de fem | 77,4 V/ktr/mn à 120 °C |
| Nombre de pôles de moteur | 10 |
| Inertie du rotor | 17,96 kg.cm ² |
| Résistance du stator | 0,69 Ohm à 20 °C |
| Inductance du stator | 6,7 mH à 20 °C |
| Constante de temps électrique du stator | 9,7 ms à 20 °C |
| Force radiale maximale Fr | 1930 N à 1000 Tr/mn 1530 N à 2000 Tr/mn 1340 N à 3000 Tr/mn |
| Force axiale maximale Fa | 0,2 x Fr |
| Puissance d'accrochage des freins | 18 W |
| Type de refroidissement | Convection naturelle |
| Longueur | 187 mm |
| Diamètre du centrage | 130 mm |
| Profondeur du diamètre de centrage | 3,5 mm |
| Nombre de trous de fixation | 4 |
| Diamètre des trous de fixation | 11 mm |
| Diamètre des trous de fixation | 165 mm |
| Poids du produit | 10,3 kg |

Emballage

| | |
|--------------------------------|---------|
| Type d'emballage 1 | PCE |
| Nb produits dans l'emballage 1 | 1 |
| Hauteur de l'emballage 1 | 26,0 cm |
| Largeur de l'emballage 1 | 20,0 cm |
| Longueur de l'emballage 1 | 60,0 cm |
| Poids de l'emballage 1 | 10,6 kg |

Durabilité de l'offre

| | |
|-------------------------------------|--|
| Statut environnemental de l'offre | Produit Green Premium |
| Régulation REACh | Déclaration REACh |
| Directive RoHS UE | Conformité pro-active (Produit en dehors du scope légal RoHS UE) Déclaration RoHS UE |
| Sans mercure | Oui |
| Régulation RoHS Chine | Déclaration RoHS Pour La Chine |
| Information sur les exemptions RoHS | Oui |
| Profil environnemental | Profil Environnemental Du Produit |
| DEEE | Sur le marché de l'Union Européenne, le produit doit être mis au rebut selon un protocole spécifique de collecte des déchets et ne jamais être jeté dans une poubelle d'ordures ménagères. |
| Sans PVC | Oui |

Garantie contractuelle

| | |
|----------|---------|
| Garantie | 18 mois |
|----------|---------|