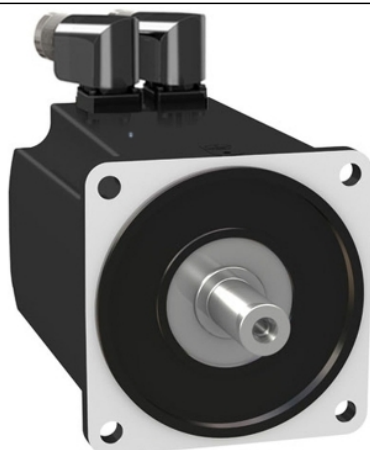


# BMH1402P06F2A

## MOTEUR 140MM IEC 18,5NM IP54 3600W LISSE ENC. SINCOS MONOT.16 CONN.ANG. FREIN



### Principales

Type de produit ou équipement	Servo moteur
Nom de l'appareil	BMH
Vitesse mécanique maximum	4000 Tr/mn
Couple continu à l'arrêt	18,5 N.M pour LXM32.D72N4 à 24 A, 400 V, triphasé 18,5 N.m pour LXM32.D72N4 à 24 A, 480 V, triphasé
Couple crête à l'arrêt	50,3 N.M pour LXM32.D72N4 à 24 A, 400 V, triphasé 50,3 N.m pour LXM32.D72N4 à 24 A, 480 V, triphasé
Puissance de sortie nominale	3500 W pour LXM32.D72N4 à 24 A, 400 V, triphasé 3500 W pour LXM32.D72N4 à 24 A, 480 V, triphasé
Couple nominal	12,2 N.M pour LXM32.D72N4 à 24 A, 400 V, triphasé 12,2 N.m pour LXM32.D72N4 à 24 A, 480 V, triphasé
Vitesse nominale	3000 tr/min pour LXM32.D72N4 à 24 A, 400 V, triphasé 3000 tr/min pour LXM32.D72N4 à 24 A, 480 V, triphasé
Conformité	LXM32.D72N4 à 400...480 V triphasé
Terminaison de l'axe	Arbre lisse
Degré de protection IP	IP54 standard
Résolution du retour vitesse	32768 points/tour
Frein de parking	Avec
Support de montage	Bride conforme à la norme internationale
Raccordement électrique	Connecteurs orientables à angle droit

### Complémentaires

Compatibilité de gamme	Lexium 32
Tension de service (Us)	480 V
Nombre de phases réseau	Triphasé
Courant continu à l'arrêt	16,83 A
Alimentation continue	4,44 W
Courant maximal Irms	57,4 A pour LXM32.D72N4
Courant permanent maximum	57,4 A
Second arbre	Sans avec deuxième extrémité d'arbre
Diamètre de l'axe	24 mm
Longueur de l'axe	50 mm
Type de retour	Sinocs Hiperface monotour
Couple statique	18 N.m frein de parking
Taille bride moteur	140 mm
Nombre de taille moteur	2
Constante de couple	1,1 N.m/A à 120 °C
Constante de fem	70,7 V/ktr/mn à 120 °C

Nombre de pôles de moteur	10
Inertie du rotor	33,5 kg.cm <sup>2</sup>
Résistance du stator	0,23 Ohm à 20 °C
Inductance du stator	3 mH à 20 °C
Constante de temps électrique du stator	13 ms à 20 °C
Force radiale maximale Fr	2240 N à 1000 Tr/mn 1780 N à 2000 Tr/mn 1550 N à 3000 Tr/mn
Force axiale maximale Fa	0,2 x Fr
Puissance d'accrochage des freins	18 W
Type de refroidissement	Convection naturelle
Longueur	227 mm
Diamètre du centrage	130 mm
Profondeur du diamètre de centrage	3,5 mm
Nombre de trous de fixation	4
Diamètre des trous de fixation	11 mm
Diamètre des trous de fixation	165 mm
Poids du produit	14,3 kg

## Emballage

Type d'emballage 1	PCE
Nb produits dans l'emballage 1	1
Hauteur de l'emballage 1	26,0 cm
Largeur de l'emballage 1	20,0 cm
Longueur de l'emballage 1	60,0 cm
Poids de l'emballage 1	14,6 kg

## Durabilité de l'offre

Statut environnemental de l'offre	Produit Green Premium
Régulation REACh	<a href="#">Déclaration REACh</a>
Directive RoHS UE	Conformité pro-active (Produit en dehors du scope légal RoHS UE) <a href="#">Déclaration RoHS UE</a>
Sans mercure	Oui
Régulation RoHS Chine	<a href="#">Déclaration RoHS Pour La Chine</a>
Information sur les exemptions RoHS	<a href="#">Oui</a>
Profil environnemental	<a href="#">Profil Environnemental Du Produit</a>
DEEE	Sur le marché de l'Union Européenne, le produit doit être mis au rebut selon un protocole spécifique de collecte des déchets et ne jamais être jeté dans une poubelle d'ordures ménagères.
Sans PVC	Oui

## Garantie contractuelle

Garantie	18 mois
----------	---------