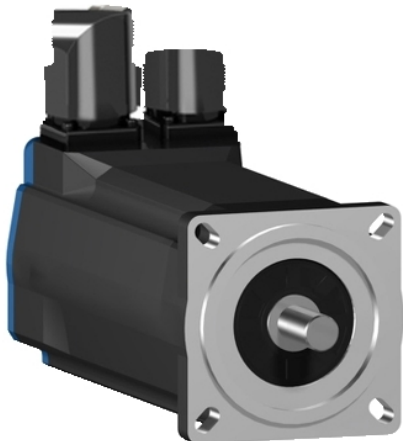


BSH0702M11A2A

MOTEUR BSH IEC 70MM 2,1 NM CLAVETTE IP40 SINCOS MONO TR. SS FREIN C. ANGLE





Principales

Type de produit ou équipement	Servo moteur
Nom de l'appareil	BSH
Vitesse mécanique maximum	8000 Tr/mn
Couple continu à l'arrêt	2,12 N.M pour LXM15LU60N4, 400 V, triphasé 2,12 N.M pour LXM15LU60N4, 480 V, triphasé 2,12 N.M pour LXM05AD10M2, 200...240 V, monophasé 2,12 N.M pour LXM05AD10M3X, 200...240 V, triphasé 2,12 N.M pour LXM05BD10M2, 200...240 V, monophasé 2,12 N.M pour LXM05BD10M3X, 200...240 V, triphasé 2,12 N.M pour LXM05CD10M2, 200...240 V, monophasé 2,12 N.m pour LXM05CD10M3X, 200...240 V, triphasé
Couple crête à l'arrêt	5,63 N.M pour LXM05AD10M2, 200...240 V, monophasé 5,63 N.M pour LXM05BD10M2, 200...240 V, monophasé 5,63 N.M pour LXM05CD10M2, 200...240 V, monophasé 5,63 N.M pour LXM15LU60N4, 400 V, triphasé 5,63 N.M pour LXM15LU60N4, 480 V, triphasé 5,63 N.M pour LXM05AD10M3X, 200...240 V, triphasé 5,63 N.M pour LXM05BD10M3X, 200...240 V, triphasé 5,63 N.m pour LXM05CD10M3X, 200...240 V, triphasé
Puissance de sortie nominale	300 W pour LXM05AD10M2, 200...240 V, monophasé 300 W pour LXM05BD10M2, 200...240 V, monophasé 300 W pour LXM05CD10M2, 200...240 V, monophasé 300 W pour LXM05AD10M3X, 200...240 V, triphasé 300 W pour LXM05BD10M3X, 200...240 V, triphasé 300 W pour LXM05CD10M3X, 200...240 V, triphasé 594 W pour LXM15LU60N4, 400 V, triphasé 753 W pour LXM15LU60N4, 480 V, triphasé
Couple nominal	2 N.M pour LXM05AD10M2, 200...240 V, monophasé 2 N.M pour LXM05BD10M2, 200...240 V, monophasé 2 N.M pour LXM05CD10M2, 200...240 V, monophasé 1,8 N.M pour LXM15LU60N4, 480 V, triphasé 1,89 N.M pour LXM15LU60N4, 400 V, triphasé 2 N.M pour LXM05AD10M3X, 200...240 V, triphasé 2 N.M pour LXM05BD10M3X, 200...240 V, triphasé 2 N.m pour LXM05CD10M3X, 200...240 V, triphasé
Vitesse nominale	1500 tr/mn pour LXM05AD10M2, 200...240 V, monophasé 1500 tr/mn pour LXM05BD10M2, 200...240 V, monophasé 1500 tr/mn pour LXM05CD10M2, 200...240 V, monophasé 1500 tr/mn pour LXM05AD10M3X, 200...240 V, triphasé 1500 tr/mn pour LXM05BD10M3X, 200...240 V, triphasé 1500 tr/mn pour LXM05CD10M3X, 200...240 V, triphasé 3000 tr/min pour LXM15LU60N4, 400 V, triphasé 4000 tr/min pour LXM15LU60N4, 480 V, triphasé

Conformité	LXM05AD10M2 à 200...240 V monophasé LXM05BD10M2 à 200...240 V monophasé LXM05CD10M2 à 200...240 V monophasé LXM05AD10M3X à 200...240 V triphasé LXM05BD10M3X à 200...240 V triphasé LXM05CD10M3X à 200...240 V triphasé LXM15LU60N4 à 400 V triphasé LXM15LU60N4 à 480 V triphasé
Terminaison de l'axe	Avec clavette
Degré de protection IP	IP50 standard
Résolution du retour vitesse	131 072 points/tour
Frein de parking	Sans
Support de montage	Bride conforme à la norme internationale
Raccordement électrique	Connecteurs orientables à angle droit

Complémentaires

Compatibilité de gamme	Lexium 15 Lexium 05
Tension d'alimentation max	480 V
Nombre de phases réseau	Triphasé
Courant continu à l'arrêt	1,5 A
Puissance continue maximale	1,51 W
Courant maximal Irms	5,9 A pour LXM15LU60N4 6 A pour LXM05AD10M2 6 A pour LXM05AD10M3X 6 A pour LXM05BD10M2 6 A pour LXM05BD10M3X 6 A pour LXM05CD10M2 6 A pour LXM05CD10M3X
Courant permanent maximum	6 A
Fréquence de commutation	4 kHz
Second arbre	Sans avec deuxième extrémité d'arbre
Diamètre de l'axe	11 mm
Longueur de l'axe	23 mm
Largeur clavette	18 mm
Type de retour	Sinocs Hiperface monotour
Taille bride moteur	70 mm
Constante de couple	1,46 N.M/A à 120 °C 1,47 N.m/A à 120 °C
Constante de fem	93 V/Ktr/Mn à 120 °C 95 V/ktr/mn à 120 °C
Nombre de pôles de moteur	6
Inertie du rotor	0,41 kg.cm ²
Résistance du stator	16,4 Ohm à 20 °C 17,3 Ohm à 20 °C
Inductance du stator	74,1 MH à 20 °C 84,4 mH à 20 °C
Constante de temps électrique du stator	4,52 Ms à 20 °C 4,88 ms à 20 °C
Force radiale maximale Fr	390 N à 6000 Tr/mn 410 N à 5000 Tr/mn 450 N à 4000 Tr/mn 490 N à 3000 Tr/mn 560 N à 2000 Tr/mn 710 N à 1000 Tr/mn
Force axiale maximale Fa	0,2 x Fr
Type de refroidissement	Convection naturelle
Longueur	187 mm
Diamètre du centrage	60 mm
Profondeur du diamètre de centrage	2,5 mm
Nombre de trous de fixation	4
Diamètre des trous de fixation	5,5 mm

Diamètre des trous de fixation	82 mm
Poids du produit	2,89 kg

Emballage

Type d'emballage 1	PCE
Nb produits dans l'emballage 1	1
Hauteur de l'emballage 1	12,3 cm
Largeur de l'emballage 1	12,8 cm
Longueur de l'emballage 1	37,7 cm
Poids de l'emballage 1	2,8 kg

Durabilité de l'offre

Statut environnemental de l'offre	Produit Green Premium
Régulation REACH	Déclaration REACH
Directive RoHS UE	Conformité pro-active (Produit en dehors du scope légal RoHS UE) Déclaration RoHS UE
Sans mercure	Oui
Régulation RoHS Chine	Déclaration RoHS Pour La Chine
Information sur les exemptions RoHS	Oui
Profil environnemental	Profil Environnemental Du Produit
DEEE	Sur le marché de l'Union Européenne, le produit doit être mis au rebut selon un protocole spécifique de collecte des déchets et ne jamais être jeté dans une poubelle d'ordures ménagères.
Sans PVC	Oui

Garantie contractuelle

Garantie	18 months
----------	-----------