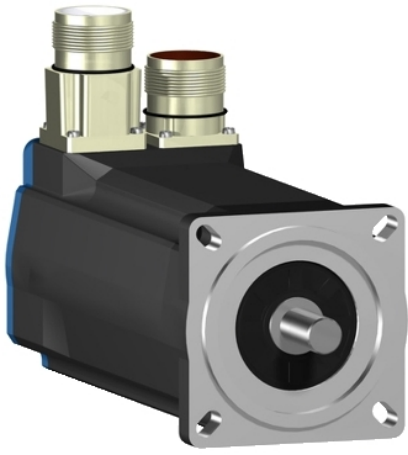




Le présent document comprend des descriptions générales et/ou des caractéristiques techniques générales sur la performance des produits auxquels il se réfère. Le présent document ne peut être utilisé pour déterminer l'aptitude ou la fiabilité de ces produits pour des applications utilisateur spécifiques et n'est pas destiné à se substituer à cette détermination. Il appartient à chaque utilisateur ou intégrateur de réaliser, sous sa propre responsabilité, l'analyse de risques complète et appropriée, d'évaluer et tester les produits dans le contexte de leur l'application ou utilisation spécifique. Ni la société Schneider Electric Industries SAS, ni aucune de ses filiales ou sociétés dans lesquelles elle détient une participation, ne peut être tenue pour responsable de la mauvaise utilisation de l'information contenue dans le présent document.



## Principales

Type de produit ou équipement	Servo moteur
Nom de l'appareil	BSH
Vitesse mécanique maximum	8000 Tr/mn
Couple continu à l'arrêt	<p>2,2 N.M pour LXM32.D12N4 à 3 A, 400 V, triphasé</p> <p>2,2 N.M pour LXM32.D12N4 à 3 A, 480 V, triphasé</p> <p>2,12 N.M pour LXM05AD10M2, 200...240 V, monophasé</p> <p>2,12 N.M pour LXM05AD10M3X, 200...240 V, triphasé</p> <p>2,12 N.M pour LXM05BD10M2, 200...240 V, monophasé</p> <p>2,12 N.M pour LXM05BD10M3X, 200...240 V, triphasé</p> <p>2,12 N.M pour LXM05CD10M2, 200...240 V, monophasé</p> <p>2,12 N.M pour LXM05CD10M3X, 200...240 V, triphasé</p> <p>2,2 N.M pour LXM15LD13M3, 230 V, monophasé</p> <p>2,12 N.M pour LXM05AD17M2, 200...240 V, monophasé</p> <p>2,12 N.M pour LXM05BD17M2, 200...240 V, monophasé</p> <p>2,12 N.M pour LXM05CD17M2, 200...240 V, monophasé</p> <p>2,2 N.M pour LXM15LD10N4, 480 V, triphasé</p> <p>2,12 N.M pour LXM05AD17M3X, 200...240 V, triphasé</p> <p>2,12 N.M pour LXM05AD14N4, 380...480 V, triphasé</p> <p>2,12 N.M pour LXM05BD17M3X, 200...240 V, triphasé</p> <p>2,12 N.M pour LXM05BD14N4, 380...480 V, triphasé</p> <p>2,12 N.M pour LXM05CD17M3X, 200...240 V, triphasé</p> <p>2,12 N.M pour LXM05CD14N4, 380...480 V, triphasé</p> <p>2,2 N.M pour LXM15LD10N4, 230 V, triphasé</p> <p>2,2 N.m pour LXM15LD10N4, 400 V, triphasé</p>

Couple crête à l'arrêt	<p>7,6 N.M pour LXM32.D12N4 à 3 A, 400 V, triphasé  7,6 N.M pour LXM32.D12N4 à 3 A, 480 V, triphasé  5,63 N.M pour LXM15LD13M3, 230 V, monophasé  4,57 N.M pour LXM05AD10M2, 200...240 V, monophasé  5,63 N.M pour LXM05AD17M2, 200...240 V, monophasé  4,57 N.M pour LXM05BD10M2, 200...240 V, monophasé  5,63 N.M pour LXM05BD17M2, 200...240 V, monophasé  4,57 N.M pour LXM05CD10M2, 200...240 V, monophasé  5,63 N.M pour LXM05CD17M2, 200...240 V, monophasé  4,85 N.M pour LXM15LD10N4, 230 V, triphasé  4,85 N.M pour LXM15LD10N4, 400 V, triphasé  4,85 N.M pour LXM15LD10N4, 480 V, triphasé  4,57 N.M pour LXM05AD10M3X, 200...240 V, triphasé  5,63 N.M pour LXM05AD17M3X, 200...240 V, triphasé  5,63 N.M pour LXM05AD14N4, 380...480 V, triphasé  4,57 N.M pour LXM05BD10M3X, 200...240 V, triphasé  5,63 N.M pour LXM05BD17M3X, 200...240 V, triphasé  5,63 N.M pour LXM05BD14N4, 380...480 V, triphasé  4,57 N.M pour LXM05CD10M3X, 200...240 V, triphasé  5,63 N.M pour LXM05CD17M3X, 200...240 V, triphasé  5,63 N.m pour LXM05CD14N4, 380...480 V, triphasé</p>
Puissance de sortie nominale	<p>850 W pour LXM32.D12N4 à 3 A, 400 V, triphasé  850 W pour LXM32.D12N4 à 3 A, 480 V, triphasé  1000 W pour LXM15LD10N4, 400 V, triphasé  597 W pour LXM15LD13M3, 230 V, monophasé  600 W pour LXM05AD10M2, 200...240 V, monophasé  600 W pour LXM05AD17M2, 200...240 V, monophasé  600 W pour LXM05BD10M2, 200...240 V, monophasé  600 W pour LXM05BD17M2, 200...240 V, monophasé  600 W pour LXM05CD10M2, 200...240 V, monophasé  600 W pour LXM05CD17M2, 200...240 V, monophasé  1300 W pour LXM15LD10N4, 480 V, triphasé  597 W pour LXM15LD10N4, 230 V, triphasé  600 W pour LXM05AD10M3X, 200...240 V, triphasé  600 W pour LXM05AD14N4, 380...480 V, triphasé  600 W pour LXM05AD17M3X, 200...240 V, triphasé  600 W pour LXM05BD10M3X, 200...240 V, triphasé  600 W pour LXM05BD14N4, 380...480 V, triphasé  600 W pour LXM05BD17M3X, 200...240 V, triphasé  600 W pour LXM05CD10M3X, 200...240 V, triphasé  600 W pour LXM05CD14N4, 380...480 V, triphasé  600 W pour LXM05CD17M3X, 200...240 V, triphasé</p>

Couple nominal	<p>1,64 N.M pour LXM32.D12N4 à 3 A, 400 V, triphasé</p> <p>1,64 N.M pour LXM32.D12N4 à 3 A, 480 V, triphasé</p> <p>1,9 N.M pour LXM05AD10M2, 200...240 V, monophasé</p> <p>1,9 N.M pour LXM05AD17M2, 200...240 V, monophasé</p> <p>1,9 N.M pour LXM05BD10M2, 200...240 V, monophasé</p> <p>1,9 N.M pour LXM05BD17M2, 200...240 V, monophasé</p> <p>1,9 N.M pour LXM05CD10M2, 200...240 V, monophasé</p> <p>1,9 N.M pour LXM05CD17M2, 200...240 V, monophasé</p> <p>1,9 N.M pour LXM15LD13M3, 230 V, monophasé</p> <p>1,55 N.M pour LXM15LD10N4, 480 V, triphasé</p> <p>1,65 N.M pour LXM15LD10N4, 400 V, triphasé</p> <p>1,9 N.M pour LXM05AD10M3X, 200...240 V, triphasé</p> <p>1,9 N.M pour LXM05AD14N4, 380...480 V, triphasé</p> <p>1,9 N.M pour LXM05AD17M3X, 200...240 V, triphasé</p> <p>1,9 N.M pour LXM05BD10M3X, 200...240 V, triphasé</p> <p>1,9 N.M pour LXM05BD14N4, 380...480 V, triphasé</p> <p>1,9 N.M pour LXM05BD17M3X, 200...240 V, triphasé</p> <p>1,9 N.M pour LXM05CD10M3X, 200...240 V, triphasé</p> <p>1,9 N.M pour LXM05CD14N4, 380...480 V, triphasé</p> <p>1,9 N.M pour LXM05CD17M3X, 200...240 V, triphasé</p> <p>1,9 N.m pour LXM15LD10N4, 230 V, triphasé</p>
Vitesse nominale	<p>5000 tr/min pour LXM32.D12N4 à 3 A, 400 V, triphasé</p> <p>5000 tr/min pour LXM32.D12N4 à 3 A, 480 V, triphasé</p> <p>3000 tr/min pour LXM05AD10M2, 200...240 V, monophasé</p> <p>3000 tr/min pour LXM05BD10M2, 200...240 V, monophasé</p> <p>3000 tr/min pour LXM05CD10M2, 200...240 V, monophasé</p> <p>3000 tr/min pour LXM05AD10M3X, 200...240 V, triphasé</p> <p>3000 tr/min pour LXM05AD14N4, 380...480 V, triphasé</p> <p>3000 tr/min pour LXM05BD10M3X, 200...240 V, triphasé</p> <p>3000 tr/min pour LXM05BD14N4, 380...480 V, triphasé</p> <p>3000 tr/min pour LXM05CD10M3X, 200...240 V, triphasé</p> <p>3000 tr/min pour LXM05CD14N4, 380...480 V, triphasé</p> <p>3000 tr/min pour LXM15LD13M3, 230 V, monophasé</p> <p>3000 tr/min pour LXM05AD17M2, 200...240 V, monophasé</p> <p>3000 tr/min pour LXM05BD17M2, 200...240 V, monophasé</p> <p>3000 tr/min pour LXM05CD17M2, 200...240 V, monophasé</p> <p>3000 tr/min pour LXM05AD17M3X, 200...240 V, triphasé</p> <p>3000 tr/min pour LXM05BD17M3X, 200...240 V, triphasé</p> <p>3000 tr/min pour LXM05CD17M3X, 200...240 V, triphasé</p> <p>8000 tr/mn pour LXM15LD10N4, 480 V, triphasé</p> <p>3000 tr/min pour LXM15LD10N4, 230 V, triphasé</p> <p>6000 tr/min pour LXM15LD10N4, 400 V, triphasé</p>

Conformité	LXM05AD10M2 à 200...240 V monophasé LXM05AD17M2 à 200...240 V monophasé LXM05BD10M2 à 200...240 V monophasé LXM05BD17M2 à 200...240 V monophasé LXM05CD10M2 à 200...240 V monophasé LXM05CD17M2 à 200...240 V monophasé LXM15LD13M3 à 230 V monophasé LXM05AD10M3X à 200...240 V triphasé LXM05BD10M3X à 200...240 V triphasé LXM05CD10M3X à 200...240 V triphasé LXM05AD14N4 à 380...480 V triphasé LXM05BD14N4 à 380...480 V triphasé LXM05CD14N4 à 380...480 V triphasé LXM15LD10N4 à 400 V triphasé LXM05AD17M3X à 200...240 V triphasé LXM05BD17M3X à 200...240 V triphasé LXM05CD17M3X à 200...240 V triphasé LXM32.D12N4 à 400 V triphasé LXM32.D12N4 à 480 V triphasé LXM15LD10N4 à 230 V triphasé LXM15LD10N4 à 480 V triphasé
Terminaison de l'axe	Avec clavette
Degré de protection IP	IP65 standard IP67 avec kit IP67
Résolution du retour vitesse	131 072 points/tour
Frein de parking	Avec
Support de montage	Bride conforme à la norme internationale
Raccordement électrique	Connecteurs orientables à angle droit

## Complémentaires

Compatibilité de gamme	Lexium 32 Lexium 15 Lexium 05
Tension d'alimentation max	480 V
Nombre de phases réseau	Triphasé
Courant continu à l'arrêt	2,9 A
Puissance continue maximale	1,51 W
Courant maximal Irms	11,8 A pour LXM15LD13M3 11,8 A pour LXM15LD10N4 11,8 A pour LXM05AD10M2 11,8 A pour LXM05AD17M2 11,8 A pour LXM05AD10M3X 11,8 A pour LXM05AD17M3X 11,8 A pour LXM05AD14N4 11,8 A pour LXM05BD10M2 11,8 A pour LXM05BD17M2 11,8 A pour LXM05BD10M3X 11,8 A pour LXM05BD17M3X 11,8 A pour LXM05BD14N4 11,8 A pour LXM05CD10M2 11,8 A pour LXM05CD17M2 11,8 A pour LXM05CD10M3X 11,8 A pour LXM05CD17M3X 11,8 A pour LXM05CD14N4 11,8 A pour LXM32.D12N4
Courant permanent maximum	11,8 A
Fréquence de commutation	8 kHz
Second arbre	Sans avec deuxième extrémité d'arbre
Diamètre de l'axe	11 mm
Longueur de l'axe	23 mm
Largeur clavette	18 mm
Type de retour	Sinocs Hiperface monotour
Couple statique	2 N.m frein de parking
Taille bride moteur	70 mm
Nombre de taille moteur	2
Constante de couple	0,77 N.m/A à 120 °C

Constante de fem	48 V/ktr/mn à 120 °C
Nombre de pôles de moteur	6
Inertie du rotor	0,482 kg.cm <sup>2</sup>
Résistance du stator	4,2 Ohm à 20 °C
Inductance du stator	19 mH à 20 °C
Constante de temps électrique du stator	4,52 ms à 20 °C
Force radiale maximale Fr	390 N à 6000 Tr/mn 410 N à 5000 Tr/mn 450 N à 4000 Tr/mn 490 N à 3000 Tr/mn 560 N à 2000 Tr/mn 710 N à 1000 Tr/mn
Force axiale maximale Fa	0,2 x Fr
Puissance d'accrochage des freins	10 W
Type de refroidissement	Convection naturelle
Longueur	212,5 mm
Diamètre du centrage	60 mm
Profondeur du diamètre de centrage	2,5 mm
Nombre de trous de fixation	4
Diamètre des trous de fixation	5,5 mm
Diamètre des trous de fixation	82 mm
Poids du produit	3 kg

## Emballage

Type d'emballage 1	PCE
Nb produits dans l'emballage 1	1
Hauteur de l'emballage 1	12,3 cm
Largeur de l'emballage 1	12,8 cm
Longueur de l'emballage 1	37,7 cm
Poids de l'emballage 1	3,25 kg

## Durabilité de l'offre

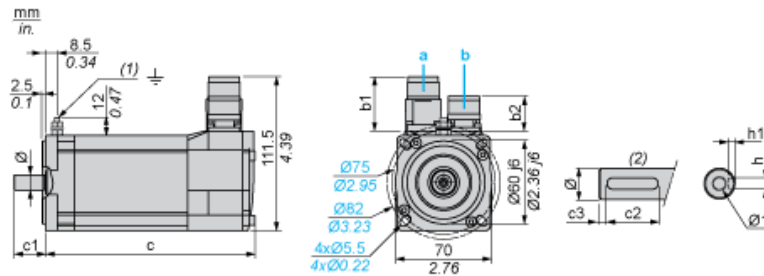
Statut environnemental de l'offre	Produit Green Premium
Régulation REACH	<a href="#">Déclaration REACH</a>
Directive RoHS UE	Conformité pro-active (Produit en dehors du scope légal RoHS UE) <a href="#">Déclaration RoHS UE</a>
Sans mercure	Oui
Régulation RoHS Chine	<a href="#">Déclaration RoHS Pour La Chine</a>
Information sur les exemptions RoHS	<a href="#">Oui</a>
Profil environnemental	<a href="#">Profil Environnemental Du Produit</a>
DEEE	Sur le marché de l'Union Européenne, le produit doit être mis au rebut selon un protocole spécifique de collecte des déchets et ne jamais être jeté dans une poubelle d'ordures ménagères.
Sans PVC	Oui

## Garantie contractuelle

Garantie	18 mois
----------	---------

Dimensions des servomoteurs

Exemple avec connecteurs droits



- a : Alimentation du frein du servomoteur
- b : Alimentation du codeur du servomoteur
- (1) Vis M4
- (2) Type d'arbre avec clavette (en option)

Dimensions en mm

Connecteurs droits		Connecteurs coudés pivotants		c (sans frein)	c (avec frein)	c1	c2	c3	h	h1	Ø	Ø1 pour les vis
b1	b2	b1	b2									
39.5	25.5	39.5	39.5	187	213	23	18	2.5	4 N9	2.5 <sup>+0.1</sup> <sub>0</sub>	11 k6	M4 x 10

Dimensions en pouces

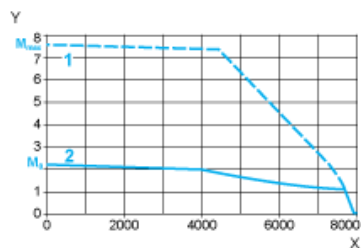
Connecteurs droits		Connecteurs coudés pivotants		c (sans frein)	c (avec frein)	c1	c2	c3	h	h1	Ø	Ø1 pour les vis
b1	b2	b1	b2									
1.55	1.00	1.55	1.55	7.36	8.38	0.90	0.70	0.09	0.16 N9	0.01 <sup>+0.004</sup> <sub>0</sub>	0.43 k6	M4 x 0.39



Tension d'alimentation triphasée 400 V

Courbes couple/vitesse

Servomoteur avec servovariateur LXM32•D12N4

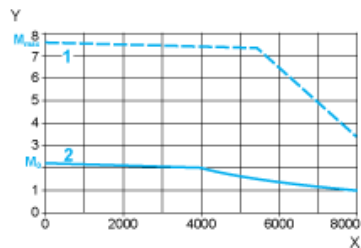


- X Vitesse en rpm
- Y Couple en Nm
- 1 Couple de crête
- 2 Couple continu

Tension d'alimentation triphasée 480 V

Courbes couple/vitesse

Servomoteur avec servovariateur LXM32•D12N4



- X Vitesse en rpm
- Y Couple en Nm
- 1 Couple de crête
- 2 Couple continu