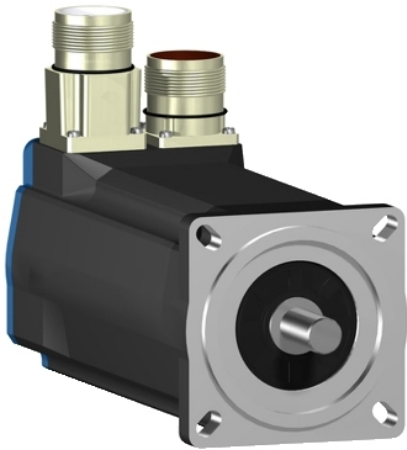




Le présent document comprend des descriptions générales et/ou des caractéristiques techniques générales sur la performance des produits auxquels il se réfère. Le présent document ne peut être utilisé pour déterminer l'aptitude ou la fiabilité de ces produits pour des applications utilisateur spécifiques et n'est pas destiné à se substituer à cette détermination. Il appartient à chaque utilisateur ou intégrateur de réaliser, sous sa propre responsabilité, l'analyse de risques complète et appropriée, d'évaluer et tester les produits dans le contexte de leur l'application ou utilisation spécifique. Ni la société Schneider Electric Industries SAS, ni aucune de ses filiales ou sociétés dans lesquelles elle détient une participation, ne peut être tenue pour responsable de la mauvaise utilisation de l'information contenue dans le présent document.



Principales

| | |
|-------------------------------|--|
| Type de produit ou équipement | Servo moteur |
| Nom de l'appareil | BSH |
| Vitesse mécanique maximum | 8000 Tr/mn |
| Couple continu à l'arrêt | <p>2,2 N.M pour LXM32.D30M2 à 10 A, 115 V, monophasé</p> <p>2,12 N.M pour LXM05AD17M2, 200...240 V, monophasé</p> <p>2,12 N.M pour LXM05BD17M2, 200...240 V, monophasé</p> <p>2,12 N.M pour LXM05CD17M2, 200...240 V, monophasé</p> <p>2,2 N.M pour LXM32.D18M2 à 6 A, 230 V, monophasé</p> <p>2,12 N.M pour LXM05AD17F1, 110 à 120 V, monophasé</p> <p>2,12 N.M pour LXM05AD28M2, 200...240 V, monophasé</p> <p>2,12 N.M pour LXM05BD17F1, 110 à 120 V, monophasé</p> <p>2,12 N.M pour LXM05BD28M2, 200...240 V, monophasé</p> <p>2,12 N.M pour LXM05CD17F1, 110 à 120 V, monophasé</p> <p>2,12 N.M pour LXM05CD28M2, 200...240 V, monophasé</p> <p>2,12 N.M pour LXM15LD17N4, 230 V, triphasé</p> <p>2,12 N.M pour LXM15LD21M3, 230 V, triphasé</p> <p>2,12 N.M pour LXM05AD42M3X, 200...240 V, triphasé</p> <p>2,12 N.M pour LXM05BD42M3X, 200...240 V, triphasé</p> <p>2,12 N.m pour LXM05CD42M3X, 200...240 V, triphasé</p> |
| Couple crête à l'arrêt | <p>6,1 N.M pour LXM32.D30M2 à 10 A, 115 V, monophasé</p> <p>7,2 N.M pour LXM32.D18M2 à 6 A, 230 V, monophasé</p> <p>4,14 N.M pour LXM05AD17F1, 110 à 120 V, monophasé</p> <p>4,14 N.M pour LXM05AD17M2, 200...240 V, monophasé</p> <p>4,14 N.M pour LXM05BD17F1, 110 à 120 V, monophasé</p> <p>4,14 N.M pour LXM05BD17M2, 200...240 V, monophasé</p> <p>4,14 N.M pour LXM05CD17F1, 110 à 120 V, monophasé</p> <p>4,14 N.M pour LXM05CD17M2, 200...240 V, monophasé</p> <p>6,8 N.M pour LXM05AD28M2, 200...240 V, monophasé</p> <p>6,8 N.M pour LXM05BD28M2, 200...240 V, monophasé</p> <p>6,8 N.M pour LXM05CD28M2, 200...240 V, monophasé</p> <p>4,47 N.M pour LXM15LD17N4, 230 V, triphasé</p> <p>5,45 N.M pour LXM15LD21M3, 230 V, triphasé</p> <p>6,8 N.M pour LXM05AD42M3X, 200...240 V, triphasé</p> <p>6,8 N.M pour LXM05BD42M3X, 200...240 V, triphasé</p> <p>6,8 N.m pour LXM05CD42M3X, 200...240 V, triphasé</p> |

| | |
|------------------------------|--|
| Puissance de sortie nominale | <p>550 W pour LXM32.D30M2 à 10 A, 115 V, monophasé</p> <p>600 W pour LXM05AD17M2, 200...240 V, monophasé</p> <p>600 W pour LXM05BD17M2, 200...240 V, monophasé</p> <p>600 W pour LXM05CD17M2, 200...240 V, monophasé</p> <p>570 W pour LXM05AD17F1, 110 à 120 V, monophasé</p> <p>570 W pour LXM05BD17F1, 110 à 120 V, monophasé</p> <p>570 W pour LXM05CD17F1, 110 à 120 V, monophasé</p> <p>600 W pour LXM05AD28M2, 200...240 V, monophasé</p> <p>600 W pour LXM05BD28M2, 200...240 V, monophasé</p> <p>600 W pour LXM05CD28M2, 200...240 V, monophasé</p> <p>950 W pour LXM32.D18M2 à 6 A, 230 V, monophasé</p> <p>1000 W pour LXM15LD17N4, 230 V, triphasé</p> <p>1000 W pour LXM15LD21M3, 230 V, triphasé</p> <p>600 W pour LXM05AD42M3X, 200...240 V, triphasé</p> <p>600 W pour LXM05BD42M3X, 200...240 V, triphasé</p> <p>600 W pour LXM05CD42M3X, 200...240 V, triphasé</p> |
| Couple nominal | <p>2,07 N.M pour LXM32.D30M2 à 10 A, 115 V, monophasé</p> <p>1,9 N.M pour LXM05AD17M2, 200...240 V, monophasé</p> <p>1,9 N.M pour LXM05BD17M2, 200...240 V, monophasé</p> <p>1,9 N.M pour LXM05CD17M2, 200...240 V, monophasé</p> <p>1,83 N.M pour LXM05AD17F1, 110 à 120 V, monophasé</p> <p>1,83 N.M pour LXM05BD17F1, 110 à 120 V, monophasé</p> <p>1,83 N.M pour LXM05CD17F1, 110 à 120 V, monophasé</p> <p>1,9 N.M pour LXM05AD28M2, 200...240 V, monophasé</p> <p>1,9 N.M pour LXM05BD28M2, 200...240 V, monophasé</p> <p>1,9 N.M pour LXM05CD28M2, 200...240 V, monophasé</p> <p>1,8 N.M pour LXM32.D18M2 à 6 A, 230 V, monophasé</p> <p>1,66 N.M pour LXM15LD17N4, 230 V, triphasé</p> <p>1,66 N.M pour LXM15LD21M3, 230 V, triphasé</p> <p>1,9 N.M pour LXM05AD42M3X, 200...240 V, triphasé</p> <p>1,9 N.M pour LXM05BD42M3X, 200...240 V, triphasé</p> <p>1,9 N.M pour LXM05CD42M3X, 200...240 V, triphasé</p> |

| | |
|------------------------------|--|
| Vitesse nominale | 2500 tr/mn pour LXM32.D30M2 à 10 A, 115 V, monophasé 3000 tr/min pour LXM05AD17F1, 110 à 120 V, monophasé 3000 tr/min pour LXM05BD17F1, 110 à 120 V, monophasé 3000 tr/min pour LXM05CD17F1, 110 à 120 V, monophasé 3000 tr/min pour LXM05AD17M2, 200...240 V, monophasé 3000 tr/min pour LXM05BD17M2, 200...240 V, monophasé 3000 tr/min pour LXM05CD17M2, 200...240 V, monophasé 3000 tr/min pour LXM05AD28M2, 200...240 V, monophasé 3000 tr/min pour LXM05BD28M2, 200...240 V, monophasé 3000 tr/min pour LXM05CD28M2, 200...240 V, monophasé 5000 tr/min pour LXM32.D18M2 à 6 A, 230 V, monophasé 3000 tr/min pour LXM05AD42M3X, 200...240 V, triphasé 3000 tr/min pour LXM05BD42M3X, 200...240 V, triphasé 3000 tr/min pour LXM05CD42M3X, 200...240 V, triphasé 6000 tr/min pour LXM15LD17N4, 230 V, triphasé 6000 tr/min pour LXM15LD21M3, 230 V, triphasé |
| Conformité | LXM05AD17F1 à 110...120 V monophasé LXM05AD17M2 à 200...240 V monophasé LXM05AD28M2 à 200...240 V monophasé LXM05BD17F1 à 110...120 V monophasé LXM05BD17M2 à 200...240 V monophasé LXM05BD28M2 à 200...240 V monophasé LXM05CD17F1 à 110...120 V monophasé LXM05CD17M2 à 200...240 V monophasé LXM05CD28M2 à 200...240 V monophasé LXM32.D30M2 à 115 V monophasé LXM32.D18M2 à 230 V monophasé LXM15LD21M3 à 230 V triphasé LXM05AD42M3X à 200...240 V triphasé LXM05BD42M3X à 200...240 V triphasé LXM05CD42M3X à 200...240 V triphasé LXM15LD17N4 à 230 V triphasé |
| Terminaison de l'axe | Avec clavette |
| Degré de protection IP | IP65 standard IP67 avec kit IP67 |
| Résolution du retour vitesse | 131 072 points/tour x 4 096 tours |
| Frein de parking | Sans |
| Support de montage | Bride conforme à la norme internationale |
| Raccordement électrique | Connecteurs orientables à angle droit |

Complémentaires

| | |
|-----------------------------|-------------------------------------|
| Compatibilité de gamme | Lexium 32 Lexium 15 Lexium 05 |
| Tension d'alimentation max | 480 V |
| Nombre de phases réseau | Triphasé |
| Courant continu à l'arrêt | 4,9 A |
| Puissance continue maximale | 1,51 W |

| | |
|---|---|
| Courant maximal Irms | 20,6 A pour LXM15LD21M3 20,6 A pour LXM15LD17N4 19,9 A pour LXM05AD17F1 19,9 A pour LXM05AD17M2 19,9 A pour LXM05AD28M2 19,9 A pour LXM05AD42M3X 19,9 A pour LXM05BD17F1 19,9 A pour LXM05BD17M2 19,9 A pour LXM05BD28M2 19,9 A pour LXM05BD42M3X 19,9 A pour LXM05CD17F1 19,9 A pour LXM05CD17M2 19,9 A pour LXM05CD28M2 19,9 A pour LXM05CD42M3X 15 A pour LXM32.D30M2 18 A pour LXM32.D18M2 |
| Courant permanent maximum | 19,9 A |
| Fréquence de commutation | 8 kHz |
| Second arbre | Sans avec deuxième extrémité d'arbre |
| Diamètre de l'axe | 11 mm |
| Longueur de l'axe | 23 mm |
| Largeur clavette | 18 mm |
| Type de retour | SinCos Hiperface multitour |
| Taille bride moteur | 70 mm |
| Nombre de taille moteur | 2 |
| Constante de couple | 0,45 N.m/A à 120 °C |
| Constante de fem | 28 V/ktr/mn à 120 °C |
| Nombre de pôles de moteur | 6 |
| Inertie du rotor | 0,41 kg.cm ² |
| Résistance du stator | 1,5 Ohm à 20 °C |
| Inductance du stator | 6,7 mH à 20 °C |
| Constante de temps électrique du stator | 4,47 ms à 20 °C |
| Force radiale maximale Fr | 390 N à 6000 Tr/mn 410 N à 5000 Tr/mn 450 N à 4000 Tr/mn 490 N à 3000 Tr/mn 560 N à 2000 Tr/mn 710 N à 1000 Tr/mn |
| Force axiale maximale Fa | 0,2 x Fr |
| Type de refroidissement | Convection naturelle |
| Longueur | 187 mm |
| Diamètre du centrage | 60 mm |
| Profondeur du diamètre de centrage | 2,5 mm |
| Nombre de trous de fixation | 4 |
| Diamètre des trous de fixation | 5,5 mm |
| Diamètre des trous de fixation | 82 mm |
| Poids du produit | 2,89 kg |

Emballage

| | |
|--------------------------------|---------|
| Type d'emballage 1 | PCE |
| Nb produits dans l'emballage 1 | 1 |
| Hauteur de l'emballage 1 | 12,3 cm |
| Largeur de l'emballage 1 | 12,8 cm |
| Longueur de l'emballage 1 | 37,7 cm |
| Poids de l'emballage 1 | 2,8 kg |

Durabilité de l'offre

| | |
|-------------------------------------|--|
| Statut environnemental de l'offre | Produit Green Premium |
| Régulation REACH | Déclaration REACH |
| Directive RoHS UE | Conformité pro-active (Produit en dehors du scope légal RoHS UE) Déclaration RoHS UE |
| Sans mercure | Oui |
| Régulation RoHS Chine | Déclaration RoHS Pour La Chine |
| Information sur les exemptions RoHS | Oui |
| Profil environnemental | Profil Environnemental Du Produit |
| DEEE | Sur le marché de l'Union Européenne, le produit doit être mis au rebut selon un protocole spécifique de collecte des déchets et ne jamais être jeté dans une poubelle d'ordures ménagères. |
| Sans PVC | Oui |

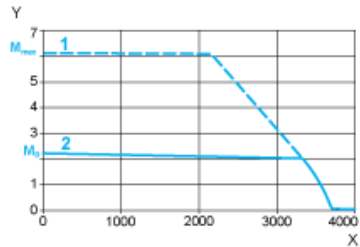
Garantie contractuelle

| | |
|----------|---------|
| Garantie | 18 mois |
|----------|---------|

Tension d'alimentation monophasée 115 V

Courbes couple/vitesse

Servomoteur avec servovariateur LXM32•D30M2

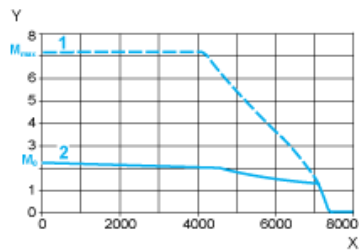


- X Vitesse en rpm
Y Couple en Nm
1 Couple de crête
2 Couple continu

Tension d'alimentation monophasée 230 V

Courbes couple/vitesse

Servomoteur avec servovariateur LXM32•D18M2



- X Vitesse en rpm
Y Couple en Nm
1 Couple de crête
2 Couple continu