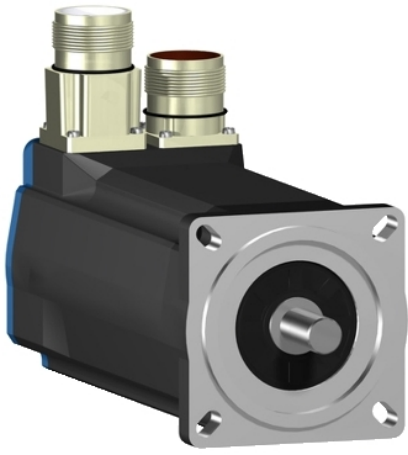




Le présent document comprend des descriptions générales et/ou des caractéristiques techniques générales sur la performance des produits auxquels il se réfère. Le présent document ne peut être utilisé pour déterminer l'aptitude ou la fiabilité de ces produits pour des applications utilisateur spécifiques et n'est pas destiné à se substituer à cette détermination. Il appartient à chaque utilisateur ou intégrateur de réaliser, sous sa propre responsabilité, l'analyse de risques complète et appropriée, d'évaluer et tester les produits dans le contexte de leur l'application ou utilisation spécifique. Ni la société Schneider Electric Industries SAS, ni aucune de ses filiales ou sociétés dans lesquelles elle détient une participation, ne peut être tenue pour responsable de la mauvaise utilisation de l'information contenue dans le présent document.



## Principales

Type de produit ou équipement	Servo moteur
Nom de l'appareil	BSH
Vitesse mécanique maximum	8000 Tr/mn
Couple continu à l'arrêt	<p>2,83 N.M pour LXM15LD21M3, 230 V, monophasé</p> <p>1,1 N.M pour LXM15LU60N4, 480 V, triphasé</p> <p>1,1 N.M pour LXM15LU60N4, 400 V, triphasé</p> <p>1,5 N.M pour LXM15LU60N4, 230 V, triphasé</p> <p>2,23 N.M pour LXM15LD13M3, 230 V, triphasé</p> <p>2,4 N.M pour LXM15LD10N4, 230 V, triphasé</p> <p>2,4 N.M pour LXM15LD10N4, 400 V, triphasé</p> <p>2,4 N.M pour LXM15LD10N4, 480 V, triphasé</p> <p>2,83 N.M pour LXM15LD17N4, 230 V, triphasé</p> <p>2,83 N.M pour LXM15LD17N4, 400 V, triphasé</p> <p>2,83 N.M pour LXM15LD17N4, 480 V, triphasé</p> <p>2,83 N.M pour LXM15LD21M3, 230 V, triphasé</p> <p>2,8 N.M pour LXM05AD17M2, 200...240 V, monophasé</p> <p>2,8 N.M pour LXM05AD17M3X, 200...240 V, triphasé</p> <p>2,8 N.M pour LXM05AD22N4, 380...480 V, triphasé</p> <p>2,8 N.M pour LXM05AD28M2, 200...240 V, monophasé</p> <p>2,8 N.M pour LXM05BD17M2, 200...240 V, monophasé</p> <p>2,8 N.M pour LXM05BD17M3X, 200...240 V, triphasé</p> <p>2,8 N.M pour LXM05BD22N4, 380...480 V, triphasé</p> <p>2,8 N.M pour LXM05BD28M2, 200...240 V, monophasé</p> <p>2,8 N.M pour LXM05CD17M2, 200...240 V, monophasé</p> <p>2,8 N.M pour LXM05CD17M3X, 200...240 V, triphasé</p> <p>2,8 N.M pour LXM05CD22N4, 380...480 V, triphasé</p> <p>2,8 N.M pour LXM05CD28M2, 200...240 V, monophasé</p> <p>3,1 N.M pour LXM32.D18N4 à 6 A, 400 V, triphasé</p> <p>3,1 N.m pour LXM32.D18N4 à 6 A, 480 V, triphasé</p>

Couple crête à l'arrêt	<p>5,99 N.M pour LXM15LD21M3, 230 V, monophasé</p> <p>7,16 N.M pour LXM05AD17M2, 200...240 V, monophasé</p> <p>10,3 N.M pour LXM05AD28M2, 200...240 V, monophasé</p> <p>7,16 N.M pour LXM05BD17M2, 200...240 V, monophasé</p> <p>10,3 N.M pour LXM05BD28M2, 200...240 V, monophasé</p> <p>7,16 N.M pour LXM05CD17M2, 200...240 V, monophasé</p> <p>10,3 N.M pour LXM05CD28M2, 200...240 V, monophasé</p> <p>3,3 N.M pour LXM15LU60N4, 480 V, triphasé</p> <p>3,3 N.M pour LXM15LU60N4, 400 V, triphasé</p> <p>3,3 N.M pour LXM15LU60N4, 230 V, triphasé</p> <p>6 N.M pour LXM15LD13M3, 230 V, triphasé</p> <p>5,3 N.M pour LXM15LD10N4, 230 V, triphasé</p> <p>5,3 N.M pour LXM15LD10N4, 400 V, triphasé</p> <p>5,3 N.M pour LXM15LD10N4, 480 V, triphasé</p> <p>7,71 N.M pour LXM15LD17N4, 230 V, triphasé</p> <p>7,71 N.M pour LXM15LD17N4, 400 V, triphasé</p> <p>7,71 N.M pour LXM15LD17N4, 480 V, triphasé</p> <p>9,28 N.M pour LXM15LD21M3, 230 V, triphasé</p> <p>7,16 N.M pour LXM05AD17M3X, 200...240 V, triphasé</p> <p>8,75 N.M pour LXM05AD22N4, 380...480 V, triphasé</p> <p>7,16 N.M pour LXM05BD17M3X, 200...240 V, triphasé</p> <p>8,75 N.M pour LXM05BD22N4, 380...480 V, triphasé</p> <p>7,16 N.M pour LXM05CD17M3X, 200...240 V, triphasé</p> <p>8,75 N.M pour LXM05CD22N4, 380...480 V, triphasé</p> <p>11,3 N.M pour LXM32.D18N4 à 6 A, 400 V, triphasé</p> <p>11,3 N.M pour LXM32.D18N4 à 6 A, 480 V, triphasé</p>
Puissance de sortie nominale	<p>750 W pour LXM05AD17M2, 200...240 V, monophasé</p> <p>750 W pour LXM05AD28M2, 200...240 V, monophasé</p> <p>750 W pour LXM05BD17M2, 200...240 V, monophasé</p> <p>750 W pour LXM05BD28M2, 200...240 V, monophasé</p> <p>750 W pour LXM05CD17M2, 200...240 V, monophasé</p> <p>750 W pour LXM05CD28M2, 200...240 V, monophasé</p> <p>750 W pour LXM15LD21M3, 230 V, monophasé</p> <p>1250 W pour LXM15LD10N4, 400 V, triphasé</p> <p>1300 W pour LXM15LD17N4, 400 V, triphasé</p> <p>1400 W pour LXM15LD17N4, 480 V, triphasé</p> <p>1500 W pour LXM15LD10N4, 480 V, triphasé</p> <p>350 W pour LXM15LU60N4, 230 V, triphasé</p> <p>700 W pour LXM15LD13M3, 230 V, triphasé</p> <p>700 W pour LXM15LU60N4, 400 V, triphasé</p> <p>750 W pour LXM05AD17M3X, 200...240 V, triphasé</p> <p>750 W pour LXM05AD22N4, 380...480 V, triphasé</p> <p>750 W pour LXM05BD17M3X, 200...240 V, triphasé</p> <p>750 W pour LXM05BD22N4, 380...480 V, triphasé</p> <p>750 W pour LXM05CD17M3X, 200...240 V, triphasé</p> <p>750 W pour LXM05CD22N4, 380...480 V, triphasé</p> <p>750 W pour LXM15LD10N4, 230 V, triphasé</p> <p>750 W pour LXM15LD17N4, 230 V, triphasé</p> <p>750 W pour LXM15LD21M3, 230 V, triphasé</p> <p>950 W pour LXM15LU60N4, 480 V, triphasé</p> <p>1300 W pour LXM32.D18N4 à 6 A, 400 V, triphasé</p> <p>1300 W pour LXM32.D18N4 à 6 A, 480 V, triphasé</p>

Couple nominal	<p>2,4 N.M pour LXM05AD17M2, 200...240 V, monophasé</p> <p>2,4 N.M pour LXM05AD28M2, 200...240 V, monophasé</p> <p>2,4 N.M pour LXM05BD17M2, 200...240 V, monophasé</p> <p>2,4 N.M pour LXM05BD28M2, 200...240 V, monophasé</p> <p>2,4 N.M pour LXM05CD17M2, 200...240 V, monophasé</p> <p>2,4 N.M pour LXM05CD28M2, 200...240 V, monophasé</p> <p>2,4 N.M pour LXM15LD21M3, 230 V, monophasé</p> <p>1,12 N.M pour LXM15LU60N4, 230 V, triphasé</p> <p>1,12 N.M pour LXM15LU60N4, 400 V, triphasé</p> <p>1,12 N.M pour LXM15LU60N4, 480 V, triphasé</p> <p>1,8 N.M pour LXM15LD10N4, 480 V, triphasé</p> <p>1,96 N.M pour LXM15LD17N4, 480 V, triphasé</p> <p>2 N.M pour LXM15LD10N4, 400 V, triphasé</p> <p>2 N.M pour LXM15LD17N4, 400 V, triphasé</p> <p>2,23 N.M pour LXM15LD13M3, 230 V, triphasé</p> <p>2,4 N.M pour LXM05AD17M3X, 200...240 V, triphasé</p> <p>2,4 N.M pour LXM05AD22N4, 380...480 V, triphasé</p> <p>2,4 N.M pour LXM05BD17M3X, 200...240 V, triphasé</p> <p>2,4 N.M pour LXM05BD22N4, 380...480 V, triphasé</p> <p>2,4 N.M pour LXM05CD17M3X, 200...240 V, triphasé</p> <p>2,4 N.M pour LXM05CD22N4, 380...480 V, triphasé</p> <p>2,4 N.M pour LXM15LD10N4, 230 V, triphasé</p> <p>2,4 N.M pour LXM15LD17N4, 230 V, triphasé</p> <p>2,4 N.M pour LXM15LD21M3, 230 V, triphasé</p> <p>2,44 N.M pour LXM32.D18N4 à 6 A, 400 V, triphasé</p> <p>2,44 N.m pour LXM32.D18N4 à 6 A, 480 V, triphasé</p>
Vitesse nominale	<p>3000 tr/min pour LXM15LD13M3, 230 V, triphasé</p> <p>3000 tr/min pour LXM05AD17M2, 200...240 V, monophasé</p> <p>3000 tr/min pour LXM05BD17M2, 200...240 V, monophasé</p> <p>3000 tr/min pour LXM05CD17M2, 200...240 V, monophasé</p> <p>3000 tr/min pour LXM05AD17M3X, 200...240 V, triphasé</p> <p>3000 tr/min pour LXM05BD17M3X, 200...240 V, triphasé</p> <p>3000 tr/min pour LXM05CD17M3X, 200...240 V, triphasé</p> <p>3000 tr/min pour LXM15LU60N4, 230 V, triphasé</p> <p>8000 tr/mn pour LXM15LD10N4, 480 V, triphasé</p> <p>8000 tr/mn pour LXM15LU60N4, 480 V, triphasé</p> <p>3000 tr/min pour LXM15LD10N4, 230 V, triphasé</p> <p>6000 tr/min pour LXM15LD10N4, 400 V, triphasé</p> <p>3000 tr/min pour LXM05AD28M2, 200...240 V, monophasé</p> <p>3000 tr/min pour LXM05BD28M2, 200...240 V, monophasé</p> <p>3000 tr/min pour LXM05CD28M2, 200...240 V, monophasé</p> <p>3000 tr/min pour LXM15LD21M3, 230 V, monophasé</p> <p>3000 tr/min pour LXM05AD22N4, 380...480 V, triphasé</p> <p>3000 tr/min pour LXM05BD22N4, 380...480 V, triphasé</p> <p>3000 tr/min pour LXM05CD22N4, 380...480 V, triphasé</p> <p>3000 tr/min pour LXM15LD17N4, 230 V, triphasé</p> <p>3000 tr/min pour LXM15LD21M3, 230 V, triphasé</p> <p>6000 tr/min pour LXM15LD17N4, 400 V, triphasé</p> <p>6000 tr/min pour LXM15LU60N4, 400 V, triphasé</p> <p>7000 tr/min pour LXM15LD17N4, 480 V, triphasé</p> <p>5000 tr/min pour LXM32.D18N4 à 6 A, 400 V, triphasé</p> <p>5000 tr/min pour LXM32.D18N4 à 6 A, 480 V, triphasé</p>

Conformité	LXM05AD17M2 à 200...240 V monophasé LXM05AD28M2 à 200...240 V monophasé LXM05BD17M2 à 200...240 V monophasé LXM05BD28M2 à 200...240 V monophasé LXM05CD17M2 à 200...240 V monophasé LXM05CD28M2 à 200...240 V monophasé LXM15LD21M3 à 230 V monophasé LXM15LU60N4 à 230 V triphasé LXM15LD13M3 à 230 V triphasé LXM15LU60N4 à 400 V triphasé LXM15LU60N4 à 480 V triphasé LXM15LD10N4 à 400 V triphasé LXM05AD17M3X à 200...240 V triphasé LXM05BD17M3X à 200...240 V triphasé LXM05CD17M3X à 200...240 V triphasé LXM15LD10N4 à 230 V triphasé LXM15LD10N4 à 480 V triphasé LXM15LD21M3 à 230 V triphasé LXM15LD17N4 à 230 V triphasé LXM05AD22N4 à 380...480 V triphasé LXM05BD22N4 à 380...480 V triphasé LXM05CD22N4 à 380...480 V triphasé LXM15LD17N4 à 400 V triphasé LXM15LD17N4 à 480 V triphasé LXM32.D18N4 à 400 V triphasé LXM32.D18N4 à 480 V triphasé
Terminaison de l'axe	Avec clavette
Degré de protection IP	IP65 standard IP67 avec kit IP67
Résolution du retour vitesse	131 072 points/tour
Frein de parking	Sans
Support de montage	Bride conforme à la norme internationale
Raccordement électrique	Connecteurs orientables à angle droit

## Complémentaires

Compatibilité de gamme	Lexium 05 Lexium 15 Lexium 32
Tension d'alimentation max	480 V
Nombre de phases réseau	Triphasé
Courant continu à l'arrêt	4,1 A
Puissance continue maximale	1,7 W
Courant maximal Irms	15,2 A pour LXM15LD13M3 15,2 A pour LXM15LD21M3 15,2 A pour LXM15LD17N4 15,2 A pour LXM15LU60N4 15,2 A pour LXM15LD10N4 17 A pour LXM05AD17M2 17 A pour LXM05AD28M2 17 A pour LXM05AD17M3X 17 A pour LXM05AD22N4 17 A pour LXM05BD17M2 17 A pour LXM05BD28M2 17 A pour LXM05BD17M3X 17 A pour LXM05BD22N4 17 A pour LXM05CD17M2 17 A pour LXM05CD28M2 17 A pour LXM05CD17M3X 17 A pour LXM05CD22N4 17 A pour LXM32.D18N4
Courant permanent maximum	17 A
Fréquence de commutation	8 kHz
Second arbre	Sans avec deuxième extrémité d'arbre
Diamètre de l'axe	14 mm
Longueur de l'axe	30 mm
Largeur clavette	20 mm
Type de retour	Sinocs Hiperface monotour
Taille bride moteur	70 mm

Nombre de taille moteur	3
Constante de couple	0,78 N.m/A à 120 °C
Constante de fem	49 V/ktr/mn à 120 °C
Nombre de pôles de moteur	6
Inertie du rotor	0,58 kg.cm <sup>2</sup>
Résistance du stator	2,7 Ohm à 20 °C
Inductance du stator	13 mH à 20 °C
Constante de temps électrique du stator	4,82 ms à 20 °C
Force radiale maximale Fr	400 N à 6000 Tr/mn 430 N à 5000 Tr/mn 460 N à 4000 Tr/mn 510 N à 3000 Tr/mn 580 N à 2000 Tr/mn 730 N à 1000 Tr/mn
Force axiale maximale Fa	0,2 x Fr
Type de refroidissement	Convection naturelle
Longueur	220 mm
Diamètre du centrage	60 mm
Profondeur du diamètre de centrage	2,5 mm
Nombre de trous de fixation	4
Diamètre des trous de fixation	5,5 mm
Diamètre des trous de fixation	82 mm
Poids du produit	3,62 kg

## Emballage

Type d'emballage 1	PCE
Nb produits dans l'emballage 1	1
Hauteur de l'emballage 1	12,300 cm
Largeur de l'emballage 1	12,800 cm
Longueur de l'emballage 1	37,700 cm
Poids de l'emballage 1	3,600 kg
Type d'emballage 2	S04
Nb produits dans l'emballage 2	2
Hauteur de l'emballage 2	30,000 cm
Largeur de l'emballage 2	40,000 cm
Longueur de l'emballage 2	60,000 cm
Poids de l'emballage 2	7,850 kg
Type d'emballage 3	P12
Nb produits dans l'emballage 3	8
Hauteur de l'emballage 3	45,000 cm
Largeur de l'emballage 3	80,000 cm
Longueur de l'emballage 3	120,000 cm
Poids de l'emballage 3	43,400 kg

## Durabilité de l'offre

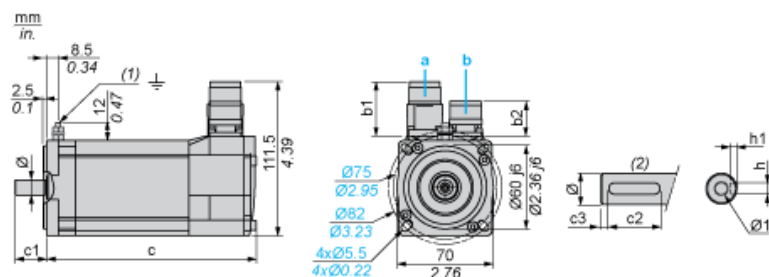
Statut environnemental de l'offre	Produit Green Premium
Régulation REACH	<a href="#">Déclaration REACH</a>
Directive RoHS UE	Conformité pro-active (Produit en dehors du scope légal RoHS UE) <a href="#">Déclaration RoHS UE</a>
Sans mercure	Oui
Régulation RoHS Chine	<a href="#">Déclaration RoHS Pour La Chine</a>
Information sur les exemptions RoHS	<a href="#">Oui</a>
Profil environnemental	<a href="#">Profil Environnemental Du Produit</a>

DEEE	Sur le marché de l'Union Européenne, le produit doit être mis au rebut selon un protocole spécifique de collecte des déchets et ne jamais être jeté dans une poubelle d'ordures ménagères.
Sans PVC	Oui
<b>Garantie contractuelle</b>	
Garantie	18 mois



Dimensions des servomoteurs

Exemple avec connecteurs droits



- a : Alimentation du frein du servomoteur
- b : Alimentation du codeur du servomoteur
- (1) Vis M4
- (2) Type d'arbre avec clavette (en option)

Dimensions en mm

Connecteurs droits		Connecteurs coudés pivotants		c (sans frein)	c (avec frein)	c1	c2	c3	h	h1	Ø	Ø1 pour les vis
b1	b2	b1	b2									
39.5	25.5	39.5	39.5	220	254	30	20	5	5 N9	$3^{+0.1}_0$	14 k6	M5 x 12.5

Dimensions en pouces

Connecteurs droits		Connecteurs coudés pivotants		c (sans frein)	c (avec frein)	c1	c2	c3	h	h1	Ø	Ø1 pour les vis
b1	b2	b1	b2									
1.55	1.00	1.55	1.55	8.66	10.00	1.18	0.78	0.19	0.20 N9	$0.12^{+0.004}_0$	0.55 k6	M5 x 0.49

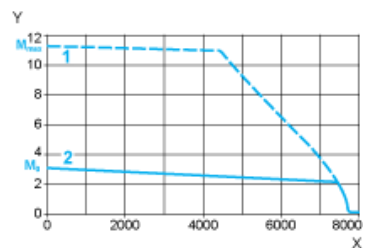
---

Tension d'alimentation triphasée 400 V

---

Courbes couple/vitesse

Servomoteur avec servovariateur LXM32•D18N4



- X Vitesse en rpm  
Y Couple en Nm  
1 Couple de crête  
2 Couple continu

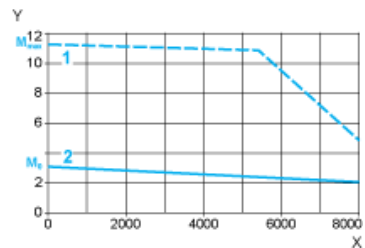
---

Tension d'alimentation triphasée 480 V

---

Courbes couple/vitesse

Servomoteur avec servovariateur LXM32•D18N4



- X Vitesse en rpm  
Y Couple en Nm  
1 Couple de crête  
2 Couple continu