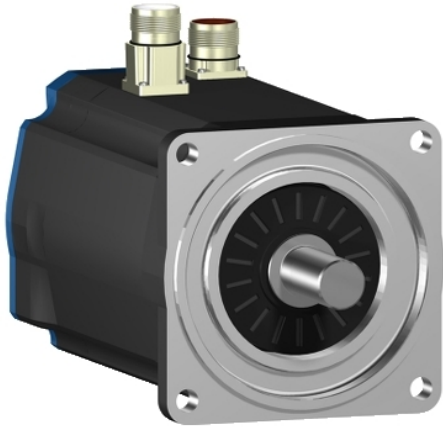




Le présent document comprend des descriptions générales et/ou des caractéristiques techniques générales sur la performance des produits auxquels il se réfère.
Le présent document ne peut être utilisé pour déterminer l'aptitude ou la fiabilité de ces produits pour des applications utilisateur spécifiques et n'est pas destiné à se substituer à cette détermination.
Il appartient à chaque utilisateur ou intégrateur de réaliser, sous sa propre responsabilité, l'analyse de risques complète et appropriée, d'évaluer et tester les produits dans le contexte de leur l'application ou utilisation spécifique.
Ni la société Schneider Electric Industries SAS, ni aucune de ses filiales ou sociétés dans lesquelles elle détient une participation, ne peut être tenue pour responsable de la mauvaise utilisation de l'information contenue dans le présent document.



Principales

Type de produit ou équipement	Servo moteur
Nom de l'appareil	BSH
Vitesse mécanique maximum	6000 Tr/mn
Couple continu à l'arrêt	<p>8 N.M pour LXM32.D30N4 à 10 A, 400 V, triphasé</p> <p>8 N.M pour LXM32.D30N4 à 10 A, 480 V, triphasé</p> <p>7,8 N.M pour LXM05CD28M2, 200...240 V, monophasé</p> <p>7,8 N.M pour LXM05AD28M2, 200...240 V, monophasé</p> <p>7,8 N.M pour LXM05BD28M2, 200...240 V, monophasé</p> <p>7,8 N.M pour LXM05BD34N4, 380...480 V, triphasé</p> <p>7,8 N.M pour LXM05BD42M3X, 200...240 V, triphasé</p> <p>7,8 N.M pour LXM05CD34N4, 380...480 V, triphasé</p> <p>7,8 N.M pour LXM05CD42M3X, 200...240 V, triphasé</p> <p>6,7 N.M pour LXM15LD21M3, 230 V, triphasé</p> <p>6,7 N.M pour LXM15LD17N4, 230 V, triphasé</p> <p>6,7 N.M pour LXM15LD17N4, 400 V, triphasé</p> <p>6,7 N.M pour LXM15LD17N4, 480 V, triphasé</p> <p>7,8 N.M pour LXM15LD28M3, 230 V, triphasé</p> <p>7,8 N.M pour LXM15MD28N4, 400 V, triphasé</p> <p>7,8 N.M pour LXM15MD28N4, 480 V, triphasé</p> <p>7,8 N.M pour LXM15MD40N4, 400 V, triphasé</p> <p>7,8 N.M pour LXM15MD40N4, 480 V, triphasé</p> <p>7,8 N.M pour LXM05AD34N4, 380...480 V, triphasé</p> <p>7,8 N.M pour LXM05AD42M3X, 200...240 V, triphasé</p>
Couple crête à l'arrêt	<p>28,3 N.M pour LXM32.D30N4 à 10 A, 400 V, triphasé</p> <p>28,3 N.M pour LXM32.D30N4 à 10 A, 480 V, triphasé</p> <p>19,69 N.M pour LXM05AD28M2, 200...240 V, monophasé</p> <p>19,69 N.M pour LXM05BD28M2, 200...240 V, monophasé</p> <p>19,69 N.M pour LXM05CD28M2, 200...240 V, monophasé</p> <p>15,5 N.M pour LXM15LD21M3, 230 V, triphasé</p> <p>12,5 N.M pour LXM15LD17N4, 230 V, triphasé</p> <p>12,5 N.M pour LXM15LD17N4, 400 V, triphasé</p> <p>12,5 N.M pour LXM15LD17N4, 480 V, triphasé</p> <p>19,69 N.M pour LXM15LD28M3, 230 V, triphasé</p> <p>19,69 N.M pour LXM15MD28N4, 400 V, triphasé</p> <p>19,69 N.M pour LXM15MD28N4, 480 V, triphasé</p> <p>23,17 N.M pour LXM15MD40N4, 400 V, triphasé</p> <p>23,17 N.M pour LXM15MD40N4, 480 V, triphasé</p> <p>23,01 N.M pour LXM05AD34N4, 380...480 V, triphasé</p> <p>23,17 N.M pour LXM05AD42M3X, 200...240 V, triphasé</p> <p>23,01 N.M pour LXM05BD34N4, 380...480 V, triphasé</p> <p>23,17 N.M pour LXM05BD42M3X, 200...240 V, triphasé</p> <p>23,01 N.M pour LXM05CD34N4, 380...480 V, triphasé</p> <p>23,17 N.M pour LXM05CD42M3X, 200...240 V, triphasé</p>

Puissance de sortie nominale	<p>2000 W pour LXM32.D30N4 à 10 A, 400 V, triphasé 2600 W pour LXM32.D30N4 à 10 A, 480 V, triphasé 1100 W pour LXM05AD28M2, 200...240 V, monophasé 1100 W pour LXM05BD28M2, 200...240 V, monophasé 1100 W pour LXM05CD28M2, 200...240 V, monophasé 1100 W pour LXM05AD42M3X, 200...240 V, triphasé 1100 W pour LXM05BD42M3X, 200...240 V, triphasé 1100 W pour LXM05CD42M3X, 200...240 V, triphasé 1300 W pour LXM15LD28M3, 230 V, triphasé 1700 W pour LXM15LD17N4, 230 V, triphasé 1700 W pour LXM15LD21M3, 230 V, triphasé 1800 W pour LXM05AD34N4, 380...480 V, triphasé 1800 W pour LXM05BD34N4, 380...480 V, triphasé 1800 W pour LXM05CD34N4, 380...480 V, triphasé 2000 W pour LXM15MD28N4, 400 V, triphasé 2000 W pour LXM15MD40N4, 400 V, triphasé 2200 W pour LXM15LD17N4, 400 V, triphasé 2200 W pour LXM15MD28N4, 480 V, triphasé 2200 W pour LXM15MD40N4, 480 V, triphasé 2300 W pour LXM15LD17N4, 480 V, triphasé</p>
Couple nominal	<p>6,3 N.M pour LXM32.D30N4 à 10 A, 400 V, triphasé 6,3 N.M pour LXM32.D30N4 à 10 A, 480 V, triphasé 3,7 N.M pour LXM15LD17N4, 480 V, triphasé 6,73 N.M pour LXM05AD28M2, 200...240 V, monophasé 6,73 N.M pour LXM05BD28M2, 200...240 V, monophasé 6,73 N.M pour LXM05CD28M2, 200...240 V, monophasé 4,6 N.M pour LXM15MD28N4, 480 V, triphasé 4,6 N.M pour LXM15MD40N4, 480 V, triphasé 4,7 N.M pour LXM15LD17N4, 400 V, triphasé 5 N.M pour LXM15MD28N4, 400 V, triphasé 5 N.M pour LXM15MD40N4, 400 V, triphasé 5,7 N.M pour LXM05AD34N4, 380...480 V, triphasé 5,7 N.M pour LXM05BD34N4, 380...480 V, triphasé 5,7 N.M pour LXM05CD34N4, 380...480 V, triphasé 6 N.M pour LXM15LD17N4, 230 V, triphasé 6 N.M pour LXM15LD21M3, 230 V, triphasé 6,3 N.M pour LXM15LD28M3, 230 V, triphasé 6,73 N.M pour LXM05AD42M3X, 200...240 V, triphasé 6,73 N.M pour LXM05BD42M3X, 200...240 V, triphasé 6,73 N.m pour LXM05CD42M3X, 200...240 V, triphasé</p>

Vitesse nominale	3000 tr/min pour LXM32.D30N4 à 10 A, 400 V, triphasé 4000 tr/min pour LXM32.D30N4 à 10 A, 480 V, triphasé 4500 tr/mn pour LXM15LD17N4, 400 V, triphasé 6000 tr/min pour LXM15LD17N4, 480 V, triphasé 1500 tr/mn pour LXM05AD28M2, 200...240 V, monophasé 1500 tr/mn pour LXM05BD28M2, 200...240 V, monophasé 1500 tr/mn pour LXM05CD28M2, 200...240 V, monophasé 1500 tr/mn pour LXM05AD42M3X, 200...240 V, triphasé 1500 tr/mn pour LXM05BD42M3X, 200...240 V, triphasé 1500 tr/mn pour LXM05CD42M3X, 200...240 V, triphasé 2000 tr/min pour LXM15LD28M3, 230 V, triphasé 2500 tr/mn pour LXM15LD17N4, 230 V, triphasé 2500 tr/mn pour LXM15LD21M3, 230 V, triphasé 3000 tr/min pour LXM05AD34N4, 380...480 V, triphasé 3000 tr/min pour LXM05BD34N4, 380...480 V, triphasé 3000 tr/min pour LXM05CD34N4, 380...480 V, triphasé 4000 tr/min pour LXM15MD28N4, 400 V, triphasé 4000 tr/min pour LXM15MD40N4, 400 V, triphasé 4500 tr/mn pour LXM15MD28N4, 480 V, triphasé 4500 tr/mn pour LXM15MD40N4, 480 V, triphasé
Conformité	LXM05AD28M2 à 200...240 V monophasé LXM05BD28M2 à 200...240 V monophasé LXM05CD28M2 à 200...240 V monophasé LXM15LD21M3 à 230 V triphasé LXM05AD42M3X à 200...240 V triphasé LXM05BD42M3X à 200...240 V triphasé LXM05CD42M3X à 200...240 V triphasé LXM15LD17N4 à 230 V triphasé LXM15LD17N4 à 400 V triphasé LXM15LD17N4 à 480 V triphasé LXM15LD28M3 à 230 V triphasé LXM05AD34N4 à 380...480 V triphasé LXM05BD34N4 à 380...480 V triphasé LXM05CD34N4 à 380...480 V triphasé LXM15MD28N4 à 400 V triphasé LXM15MD28N4 à 480 V triphasé LXM15MD40N4 à 400 V triphasé LXM15MD40N4 à 480 V triphasé LXM32.D30N4 à 400 V triphasé LXM32.D30N4 à 480 V triphasé
Terminaison de l'axe	Avec clavette
Degré de protection IP	IP65 standard IP67 avec kit IP67
Résolution du retour vitesse	131 072 points/tour
Frein de parking	Sans
Support de montage	Bride conforme à la norme internationale
Raccordement électrique	Connecteurs droits

Complémentaires




Compatibilité de gamme	Lexium 32 Lexium 05 Lexium 15
Tension d'alimentation max	480 V
Nombre de phases réseau	Triphasé
Courant continu à l'arrêt	6,6 A
Puissance continue maximale	3,14 W



Courant maximal Irms	28,3 A pour LXM15LD21M3 28,3 A pour LXM15LD28M3 28,3 A pour LXM15LD17N4 28,3 A pour LXM15MD28N4 28,3 A pour LXM15MD40N4 28,3 A pour LXM05AD28M2 28,3 A pour LXM05AD42M3X 28,3 A pour LXM05AD34N4 28,3 A pour LXM05BD28M2 28,3 A pour LXM05BD42M3X 28,3 A pour LXM05BD34N4 28,3 A pour LXM05CD28M2 28,3 A pour LXM05CD42M3X 28,3 A pour LXM05CD34N4 28,3 A pour LXM32.D30N4
Courant permanent maximum	28,3 A
Fréquence de commutation	8 kHz
Second arbre	Sans avec deuxième extrémité d'arbre
Diamètre de l'axe	19 mm
Longueur de l'axe	40 mm
Largeur clavette	30 mm
Type de retour	Sinocs Hiperface monotour
Taille bride moteur	100 mm
Nombre de taille moteur	3
Constante de couple	1,22 N.m/A à 120 °C
Constante de fem	77 V/ktr/mn à 120 °C
Nombre de pôles de moteur	8
Inertie du rotor	3,22 kg.cm ²
Résistance du stator	1,43 Ohm à 20 °C
Inductance du stator	8,8 mH à 20 °C
Constante de temps électrique du stator	6,15 ms à 20 °C
Force radiale maximale Fr	1050 N à 1000 Tr/mn 660 N à 4000 Tr/mn 730 N à 3000 Tr/mn 830 N à 2000 Tr/mn
Force axiale maximale Fa	0,2 x Fr
Type de refroidissement	Convection naturelle
Longueur	240,5 mm
Diamètre du centrage	95 mm
Profondeur du diamètre de centrage	3,5 mm
Nombre de trous de fixation	4
Diamètre des trous de fixation	9 mm
Diamètre des trous de fixation	115 mm
Poids du produit	7,4 kg

Emballage

Type d'emballage 1	PCE
Nb produits dans l'emballage 1	1
Hauteur de l'emballage 1	15,4 cm
Largeur de l'emballage 1	16,3 cm
Longueur de l'emballage 1	40,7 cm
Poids de l'emballage 1	7,5 kg

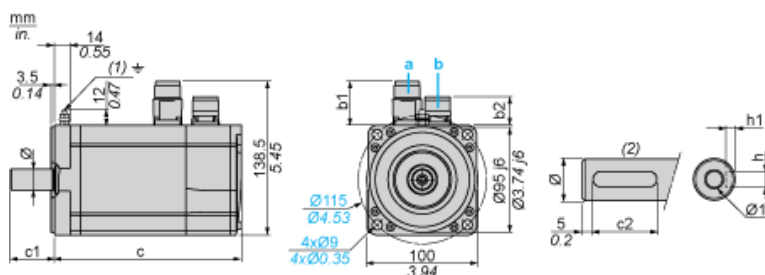
Durabilité de l'offre

Statut environnemental de l'offre	Produit Green Premium
Régulation REACH	 Déclaration REACH
Directive RoHS UE	Conformité pro-active (Produit en dehors du scope légal RoHS UE)  Déclaration RoHS UE
Sans mercure	Oui
Régulation RoHS Chine	 Déclaration RoHS Pour La Chine

Information sur les exemptions RoHS	 Oui
Profil environnemental	 Profil Environnemental Du Produit
DEEE	Sur le marché de l'Union Européenne, le produit doit être mis au rebut selon un protocole spécifique de collecte des déchets et ne jamais être jeté dans une poubelle d'ordures ménagères.
Sans PVC	Oui
Garantie contractuelle	
Garantie	18 mois

Dimensions des servomoteurs

Exemple avec connecteurs droits



- a : Alimentation du frein du servomoteur
- b : Alimentation du codeur du servomoteur
- (1) Vis M4
- (2) Type d'arbre avec clavette (en option)

Dimensions en mm

Connecteurs droits		Connecteurs coudés pivotants		c (sans frein)	c (avec frein)	c1	c2	h	h1	Ø	Ø1 pour les vis
b1	b2	b1	b2								
39.5	25.5	39.5	39.5	241	272	40	30	6 N9	3.5 ^{+0.1} ₀	19 k6	M6 x 16

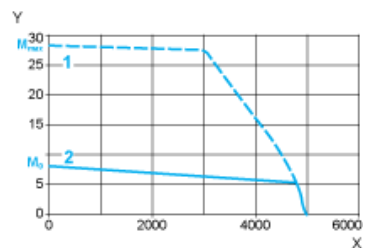
Dimensions en pouces

Connecteurs droits		Connecteurs coudés pivotants		c (sans frein)	c (avec frein)	c1	c2	h	h1	Ø	Ø1 pour les vis
b1	b2	b1	b2								
1.55	1.00	1.55	1.55	9.48	10.70	1.57	1.18	0.24 N9	0.14 ^{+0.1} ₀	0.75 k6	M6 x 0.63

Tension d'alimentation triphasée 400 V

Courbes couple/vitesse

Servomoteur avec servovariateur LXM32•D30N4

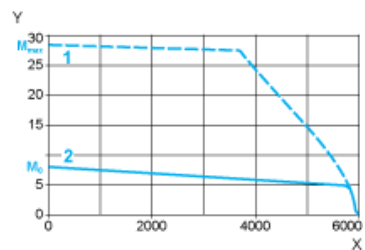


- X Vitesse en rpm
Y Couple en Nm
1 Couple de crête
2 Couple continu

Tension d'alimentation triphasée 480 V

Courbes couple/vitesse

Servomoteur avec servovariateur LXM32•D30N4



- X Vitesse en rpm
Y Couple en Nm
1 Couple de crête
2 Couple continu