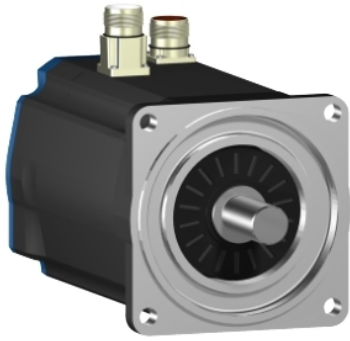




Le présent document comprend des descriptions générales et/ou des caractéristiques techniques générales sur la performance des produits auxquels il se réfère. Le présent document ne peut être utilisé pour déterminer l'aptitude ou la fiabilité de ces produits pour des applications utilisateur spécifiques et n'est pas destiné à se substituer à cette détermination. Il appartient à chaque utilisateur ou intégrateur de réaliser, sous sa propre responsabilité, l'analyse de risques complète et appropriée, d'évaluer et tester les produits dans le contexte de leur l'application ou utilisation spécifique. Ni la société Schneider Electric Industries SAS, ni aucune de ses filiales ou sociétés dans lesquelles elle détient une participation, ne peut être tenue pour responsable de la mauvaise utilisation de l'information contenue dans le présent document.



Principales

Type de produit ou équipement	Servo moteur
Nom de l'appareil	BSH
Vitesse mécanique maximum	4000 Tr/mn
Couple continu à l'arrêt	19,5 N.M pour LXM15MD40N4, 400 V, triphasé 19,5 N.M pour LXM15MD40N4, 480 V, triphasé 14,9 N.M pour LXM15LD28M3, 230 V, triphasé 14,9 N.M pour LXM15MD28N4, 230 V, triphasé 14,9 N.M pour LXM15MD28N4, 400 V, triphasé 14,9 N.M pour LXM15MD28N4, 480 V, triphasé 19,5 N.M pour LXM15MD40N4, 230 V, triphasé 19,5 N.M pour LXM15MD56N4, 230 V, triphasé 19,5 N.M pour LXM15MD56N4, 400 V, triphasé 19,5 N.M pour LXM15MD56N4, 480 V, triphasé 19,2 N.M pour LXM05AD42M3X, 200...240 V, triphasé 19,2 N.M pour LXM05AD57N4, 380...480 V, triphasé 19,2 N.M pour LXM05BD42M3X, 200...240 V, triphasé 19,2 N.M pour LXM05BD57N4, 380...480 V, triphasé 19,2 N.M pour LXM05CD42M3X, 200...240 V, triphasé 19,2 N.m pour LXM05CD57N4, 380...480 V, triphasé
Couple crête à l'arrêt	28,71 N.M pour LXM15LD28M3, 230 V, triphasé 28,71 N.M pour LXM15MD28N4, 230 V, triphasé 28,71 N.M pour LXM15MD28N4, 400 V, triphasé 28,71 N.M pour LXM15MD28N4, 480 V, triphasé 39,3 N.M pour LXM15MD40N4, 230 V, triphasé 39,3 N.M pour LXM15MD40N4, 400 V, triphasé 39,3 N.M pour LXM15MD40N4, 480 V, triphasé 47,5 N.M pour LXM15MD56N4, 230 V, triphasé 47,5 N.M pour LXM15MD56N4, 400 V, triphasé 47,5 N.M pour LXM15MD56N4, 480 V, triphasé 41,94 N.M pour LXM05AD42M3X, 200...240 V, triphasé 47,5 N.M pour LXM05AD57N4, 380...480 V, triphasé 41,94 N.M pour LXM05BD42M3X, 200...240 V, triphasé 47,5 N.M pour LXM05BD57N4, 380...480 V, triphasé 41,94 N.M pour LXM05CD42M3X, 200...240 V, triphasé 47,5 N.m pour LXM05CD57N4, 380...480 V, triphasé
Puissance de sortie nominale	2350 W pour LXM05AD42M3X, 200...240 V, triphasé 2350 W pour LXM05BD42M3X, 200...240 V, triphasé 2350 W pour LXM05CD42M3X, 200...240 V, triphasé 2350 W pour LXM15LD28M3, 230 V, triphasé 2350 W pour LXM15MD28N4, 230 V, triphasé 2350 W pour LXM15MD40N4, 230 V, triphasé 2350 W pour LXM15MD56N4, 230 V, triphasé 3350 W pour LXM15MD28N4, 480 V, triphasé 3350 W pour LXM15MD40N4, 480 V, triphasé 3400 W pour LXM05AD57N4, 380...480 V, triphasé 3400 W pour LXM05BD57N4, 380...480 V, triphasé 3400 W pour LXM05CD57N4, 380...480 V, triphasé 3400 W pour LXM15MD28N4, 400 V, triphasé 3400 W pour LXM15MD40N4, 400 V, triphasé 3400 W pour LXM15MD56N4, 400 V, triphasé 3400 W pour LXM15MD56N4, 480 V, triphasé

Couple nominal	<p>8 N.M pour LXM15MD40N4, 480 V, triphasé 10,8 N.M pour LXM05AD57N4, 380...480 V, triphasé 10,8 N.M pour LXM05BD57N4, 380...480 V, triphasé 10,8 N.M pour LXM05CD57N4, 380...480 V, triphasé 10,8 N.M pour LXM15MD28N4, 400 V, triphasé 10,8 N.M pour LXM15MD40N4, 400 V, triphasé 10,8 N.M pour LXM15MD56N4, 400 V, triphasé 10,8 N.M pour LXM15MD56N4, 480 V, triphasé 15 N.M pour LXM05AD42M3X, 200...240 V, triphasé 15 N.M pour LXM05BD42M3X, 200...240 V, triphasé 15 N.M pour LXM05CD42M3X, 200...240 V, triphasé 15 N.M pour LXM15LD28M3, 230 V, triphasé 15 N.M pour LXM15MD28N4, 230 V, triphasé 15 N.M pour LXM15MD40N4, 230 V, triphasé 15 N.M pour LXM15MD56N4, 230 V, triphasé 8 N.m pour LXM15MD28N4, 480 V, triphasé</p>
Vitesse nominale	<p>1500 tr/mn pour LXM05AD42M3X, 200...240 V, triphasé 1500 tr/mn pour LXM05BD42M3X, 200...240 V, triphasé 1500 tr/mn pour LXM05CD42M3X, 200...240 V, triphasé 1500 tr/mn pour LXM15MD28N4, 230 V, triphasé 1500 tr/mn pour LXM15MD40N4, 230 V, triphasé 3000 tr/min pour LXM05AD57N4, 380...480 V, triphasé 3000 tr/min pour LXM05BD57N4, 380...480 V, triphasé 3000 tr/min pour LXM05CD57N4, 380...480 V, triphasé 3000 tr/min pour LXM15MD28N4, 400 V, triphasé 3000 tr/min pour LXM15MD40N4, 400 V, triphasé 4000 tr/min pour LXM15MD28N4, 480 V, triphasé 1500 tr/mn pour LXM15LD28M3, 230 V, triphasé 1500 tr/mn pour LXM15MD56N4, 230 V, triphasé 3000 tr/min pour LXM15MD56N4, 400 V, triphasé 3000 tr/min pour LXM15MD56N4, 480 V, triphasé 4000 tr/min pour LXM15MD40N4, 480 V, triphasé</p>
Conformité	<p>LXM05AD42M3X à 200...240 V triphasé LXM05BD42M3X à 200...240 V triphasé LXM05CD42M3X à 200...240 V triphasé LXM15LD28M3 à 230 V triphasé LXM15MD28N4 à 400 V triphasé LXM15MD28N4 à 480 V triphasé LXM15MD40N4 à 400 V triphasé LXM15MD40N4 à 480 V triphasé LXM05AD57N4 à 380...480 V triphasé LXM05BD57N4 à 380...480 V triphasé LXM05CD57N4 à 380...480 V triphasé LXM15MD28N4 à 230 V triphasé LXM15MD40N4 à 230 V triphasé LXM15MD56N4 à 230 V triphasé LXM15MD56N4 à 400 V triphasé LXM15MD56N4 à 480 V triphasé</p>
Terminaison de l'axe	Lisse
Degré de protection IP	IP50 standard
Résolution du retour vitesse	131 072 points/tour
Frein de parking	Sans
Support de montage	Bride conforme à la norme internationale
Raccordement électrique	Connecteurs droits

Complémentaires

Compatibilité de gamme	Lexium 15 Lexium 05
Tension d'alimentation max	480 V
Nombre de phases réseau	Triphasé
Courant continu à l'arrêt	13,2 A
Puissance continue maximale	4,2 W
Courant maximal Irms	44,1 A pour LXM15LD28M3 44,1 A pour LXM15MD28N4 44,1 A pour LXM15MD40N4 44,1 A pour LXM15MD56N4 44,1 A pour LXM05AD42M3X 44,1 A pour LXM05AD57N4 44,1 A pour LXM05BD42M3X 44,1 A pour LXM05BD57N4 44,1 A pour LXM05CD42M3X 44,1 A pour LXM05CD57N4 72 A pour LXM32.D72N4
Courant permanent maximum	44,1 A
Fréquence de commutation	4 kHz
Second arbre	Sans avec deuxième extrémité d'arbre
Diamètre de l'axe	24 mm
Longueur de l'axe	50 mm
Type de retour	Sinocs Hiperface monotour
Taille bride moteur	140 mm
Nombre de taille moteur	2
Constante de couple	1,47 N.m/A à 120 °C
Constante de fem	101 V/ktr/mn à 120 °C
Nombre de pôles de moteur	10
Inertie du rotor	12,68 kg.cm ²
Résistance du stator	0,6 Ohm à 20 °C
Inductance du stator	7,4 mH à 20 °C
Constante de temps électrique du stator	12,33 ms à 20 °C
Force radiale maximale Fr	1680 N à 3000 Tr/mn 1930 N à 2000 Tr/mn 2430 N à 1000 Tr/mn
Force axiale maximale Fa	0,2 x Fr
Type de refroidissement	Convection naturelle
Longueur	272,5 mm
Diamètre du centrage	130 mm
Profondeur du diamètre de centrage	3,5 mm
Nombre de trous de fixation	4
Diamètre des trous de fixation	11 mm
Diamètre des trous de fixation	165 mm
Poids du produit	16,6 kg

Emballage

Type d'emballage 1	PCE
Nb produits dans l'emballage 1	1
Hauteur de l'emballage 1	21,5 cm
Largeur de l'emballage 1	56 cm
Longueur de l'emballage 1	29,5 cm
Poids de l'emballage 1	17,466 kg
Type d'emballage 2	P06
Nb produits dans l'emballage 2	4
Hauteur de l'emballage 2	77 cm
Largeur de l'emballage 2	80 cm
Longueur de l'emballage 2	60 cm
Poids de l'emballage 2	78,364 kg

Durabilité de l'offre

Statut environnemental de l'offre	Produit Green Premium
Régulation REACH	Déclaration REACH
Directive RoHS UE	Conformité pro-active (Produit en dehors du scope légal RoHS UE) Déclaration RoHS UE
Sans mercure	Oui
Régulation RoHS Chine	Déclaration RoHS Pour La Chine
Information sur les exemptions RoHS	Oui
Profil environnemental	Profil Environnemental Du Produit
DEEE	Sur le marché de l'Union Européenne, le produit doit être mis au rebut selon un protocole spécifique de collecte des déchets et ne jamais être jeté dans une poubelle d'ordures ménagères.
Sans PVC	Oui

Garantie contractuelle

Garantie	18 mois
----------	---------