



### Principales

Gamme de produit	Relais électromécanique Harmony
Type de produit ou équipement	Prise
Disposition des contacts	Mixte

### Complémentaires

Conformité	Relais enfichable RXG avec 1 &nbsp;F/O contact
Forme des broches	Plat
[Ui] tension d'isolement	250 V
[Uimp] tension assignée de tenue aux chocs	4 KV entre bobine et contact avec isolement de base 4 KV entre contacts avec isolement de base 4 kV entre bornes et rail DIN avec isolement de base
Courant nominal (In)	10 A
[Ue] tension assignée d'emploi	250 V se conformer à CEI 300 V se conformer à UL
Tenue diélectrique	4 KV entre bobine et contact with isolement de base 2,5 KV entre contacts with isolement de base 3 kV entre bornes and rail DIN with isolement de base
Mode de raccordement	Bornes à vis, 1 x 0,5...1 x 2,5 mm <sup>2</sup> (AWG 20 à AWG 14) souple avec embout Bornes à vis, 2 x 0,5...2 x 1 mm <sup>2</sup> (AWG 20...AWG 17) souple avec embout Bornes à vis, 1 x 0,5...1 x 2,5 mm <sup>2</sup> (AWG 20 à AWG 14) rigide sans embout Bornes à vis, 2 x 0,5 à 2 x 1,5 mm <sup>2</sup> (4 x 1,5 mm <sup>2</sup> + 2 x 1 mm <sup>2</sup> + 2 x 0,14 mm <sup>2</sup> ) rigide sans embout
Mode de fixation	À clipser (rail DIN symétrique 35 mm)
Longueur	69,6 mm
Largeur	16 mm
Hauteur	50,2 mm
Poids du produit	0,024 kg

### Environnement

Température ambiante de stockage	-40...85 °C
Température ambiante de fonctionnement	-40...70 °C
Humidité relative	10...95 %
Normes	CEI 61984
Certifications du produit	CSA UL EAC
Marquage	CE
Degré de protection (IP)	IP20
Catégorie de surtension	III
Degré de pollution	3

## Emballage

Type d'emballage 1	PCE
Nb produits dans l'emballage 1	1
Hauteur de l'emballage 1	1,700 cm
Largeur de l'emballage 1	3,400 cm
Longueur de l'emballage 1	7,400 cm
Poids de l'emballage 1	23,000 g
Type d'emballage 2	BB1
Nb produits dans l'emballage 2	10
Hauteur de l'emballage 2	4,100 cm
Largeur de l'emballage 2	8,200 cm
Longueur de l'emballage 2	16,700 cm
Poids de l'emballage 2	263,000 g
Type d'emballage 3	S03
Nb produits dans l'emballage 3	360
Hauteur de l'emballage 3	30,000 cm
Largeur de l'emballage 3	30,000 cm
Longueur de l'emballage 3	40,000 cm
Poids de l'emballage 3	10,007 kg

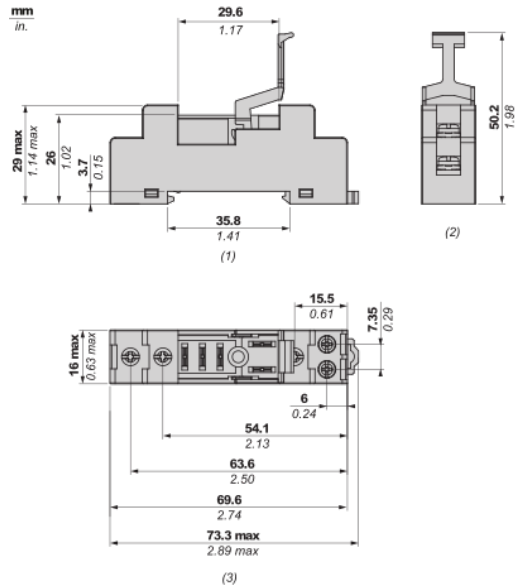
## Durabilité de l'offre

Statut environnemental de l'offre	Produit Green Premium
Régulation REACH	<a href="#">Déclaration REACH</a>
Sans SVHC REACH	Oui
Directive RoHS UE	Conformité pro-active (Produit en dehors du scope légal RoHS UE) <a href="#">Déclaration RoHS UE</a>
Sans métaux lourds toxiques	Oui
Sans plomb	Oui
Sans mercure	Oui
Régulation RoHS Chine	<a href="#">Déclaration RoHS Pour La Chine</a>
Information sur les exemptions RoHS	<a href="#">Oui</a>
Profil environnemental	<a href="#">Profil Environnemental Du Produit</a>
Profil de circularité	<a href="#">Informations De Fin De Vie</a>
Sans PVC	Oui
Sans silicone	Oui
Solution sans phénoliques	Oui

## Garantie contractuelle

Garantie	18 mois
----------	---------

Dimensions

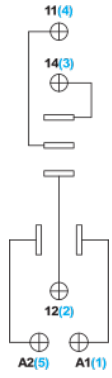


- (1) Side view
- (2) Top view
- (3) Front view

---

Wiring

---



Symbols shown in blue correspond to NEMA marking.

Installation



Note : Wiring recommendations for exposed conductor length