



### Principales

|  |                         |
|--|-------------------------|
| Gamme de produit                             | Harmony XB5             |
| Type de produit ou équipement                | Tête de bouton-tournant |
| Nom de l'appareil                            | ZB5                     |
| Matériau de la collerette                    | Plastique gris          |
| Diamètre de fixation                         | 30,5 mm                 |
| Type de tête                                 | Collerette affleurante  |
| Vente par quantité indivisible               | 1                       |
| Forme de la tête de l'unité de signalisation | Rond                    |
| Type d'unité de commande                     | Position maintenue      |
| Profil de l'unité de commande                | Vert manette standard   |
| Positions de l'unité de commande             | 2 position 90°          |

### Complémentaires

|                                |  |
|--------------------------------|--|
| Largeur hors tout CAO          | 37 mm  |
| Hauteur hors tout CAO          | 37 mm  |
| Profondeur hors tout CAO       | 46 mm  |
| Poids du produit               | 0,031 kg   |
| Endurance mécanique            | 1000000 cycle  |
| Code de composition électrique | C3 pour <6 contacts à l'aide de unique blocs dans montage avant<br>C4 pour <6 contacts à l'aide de simple et double blocs dans montage avant<br>C5 pour <5 contacts à l'aide de unique blocs dans montage avant<br>C6 pour <5 contacts à l'aide de simple et double blocs dans montage avant<br>C7 pour <4 contacts à l'aide de unique blocs dans montage avant<br>C8 pour <4 contacts à l'aide de simple et double blocs dans montage avant<br>C11 pour <3 contacts à l'aide de unique blocs dans montage avant<br>C15 pour <1 contacts à l'aide de unique blocs dans montage avant<br>SF1 pour <3 contacts à l'aide de unique blocs dans montage avant |
| Présentation du produit        | Élément de base  |

### Environnement

|  |   |
|--|---|
| Traitement de protection               | TH  |
| Température ambiante de stockage       | -40...70 °C   |
| Température ambiante de fonctionnement | -40...70 °C   |
| Catégorie de surtension                | Classe II se conformer à CEI 60536  |
| Degré de protection IP                 | IP66 se conformer à CEI 60529<br>IP67 se conformer à CEI 60529  |
| Tenue à l'environnement NEMA           | NEMA 13<br>NEMA 4X  |
| Tenue au nettoyage haute pression      | 7000000 Pa à 55 °C, distance : 0,1 m  |
| Tenue aux chocs IK                     | IK03 se conformer à CEI 50102   |
| Normes                                 | EN/CEI 60947-5-4<br>EN/CEI 60947-1<br>CSA C22.2 No 14<br>EN/CEI 60947-5-1<br>UL 508<br>JIS C8201-5-1<br>JIS C8201-1 |

|                            |  |
|----------------------------|--|
| Certifications du produit  | BV<br>GL<br>CSA<br>LROS (Lloyds register of shipping)<br>DNV<br>Listé UL   |
| Tenue aux vibrations       | 5 gn (f= 2...500 Hz) se conformer à CEI 60068-2-6  |
| Tenue aux chocs mécaniques | 30 gn (durée = 18 ms) pour accélération sur 1/2 sinusoïde se conformer à CEI 60068-2-27<br>50 gn (durée = 11 ms) pour accélération sur 1/2 sinusoïde se conformer à CEI 60068-2-27 |

## Durabilité de l'offre

|                                     |  |
|-------------------------------------|--|
| Régulation REACH                    | <a href="#">Déclaration REACH</a>  |
| Sans SVHC REACH                     | Oui  |
| Directive RoHS UE                   | Conformité pro-active (Produit en dehors du scope légal RoHS UE) <a href="#">Déclaration RoHS UE</a> |
| Sans métaux lourds toxiques         | Oui  |
| Sans mercure                        | Oui  |
| Régulation RoHS Chine               | <a href="#">Déclaration RoHS Pour La Chine</a>   |
| Information sur les exemptions RoHS | <a href="#">Oui</a>  |

Dimensions



e : Epaisseur du dispositif de serrage : 1 à 6 mm / 0,04 à 0,24 po.

Découpe pour boutons-poussoirs, commutateurs et voyants (trous réalisés, prêt à installer)

Raccordement par borniers à vis ou par connecteurs enfichables



(1) Diamètre sur support ou panneau réalisé

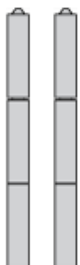
(2)  $\varnothing 30,75$  mm recommandé ( $\varnothing 30,5 \text{ }_0^{+0,5}$ ) /  $\varnothing 1,21$  po. recommandé ( $\varnothing 1,20 \text{ po. }_0^{+0,0196}$ )

| Connexions                                | a (mm) | a (po.) | b (mm) | b (po.) |
|---|--------|---------|--------|---------|
| Par bornes à vis ou connecteur enfichable | 40     | 1,57    | 40     | 1,57    |
| Par connecteurs Faston                    | 45     | 1,77    | 40     | 1,57    |

---

Composition électrique correspondant au code C3

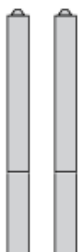
---



---

Composition électrique correspondant au code C4

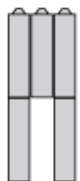
---



---

Composition électrique correspondant au code C5

---



---

Composition électrique correspondant au code C6

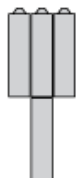
---



---

Composition électrique correspondant au code C7

---



## Composition électrique correspondant au code C8

---



## Composition électrique correspondant aux codes C9, C11, SF1 et SR1

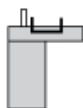
---



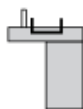
## Composition électrique correspondant au code C15

---

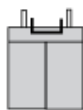
1 N/O



1 N/C



1 N/O + N/C ou 1 N/O + N/O ou 1 N/C + N/C



## Légende

---

Contact simple



Contact double



Bloc lumineux



Emplacement possible



## Séquence des contacts composant le corps des boutons tournants à 2 positions

### Position 315°



|             |          |        |        |        |        |
|-------------|----------|--------|--------|--------|--------|
| Poussoir    | Position | Haute  |        |        |        |
| Basse       | ▲        | ▲      | ▲      |        |        |
| Emplacement |          | Gauche | Centre | Droite |        |
| Etat        |          | 0      | 0      | 0      |        |
| Contacts    | N/O      |        | ouvert | ouvert | ouvert |
| N/C         |          | fermé  | fermé  | fermé  |        |

### Position 45°



|             |          |        |        |        |       |
|-------------|----------|--------|--------|--------|-------|
| Poussoir    | Position | Haute  |        |        |       |
| Basse       |          |        |        |        |       |
| Emplacement |          | Gauche | Centre | Droite |       |
| Etat        |          | 1      | 1      | 1      |       |
| Contacts    | N/O      |        | fermé  | fermé  | fermé |
| N/C         |          | ouvert | ouvert | ouvert |       |