



Principales

| | |
|--|-------------------------|
| Gamme de produit | Harmony XB5 |
| Type de produit ou équipement | Tête de bouton-tournant |
| Nom de l'appareil | ZB5 |
| Matériau de la collerette | Plastique gris |
| Diamètre de fixation | 30,5 mm |
| Type de tête | Collerette affleurante |
| Vente par quantité indivisible | 1 |
| Forme de la tête de l'unité de signalisation | Rond |
| Type d'unité de commande | Position maintenue |
| Profil de l'unité de commande | Rouge manette standard |
| Positions de l'unité de commande | 2 position 90° |

Complémentaires

| | |
|--------------------------------|--|
| Largeur hors tout CAO | 37 mm |
| Hauteur hors tout CAO | 37 mm |
| Profondeur hors tout CAO | 46 mm |
| Poids du produit | 0,031 kg |
| Endurance mécanique | 1000000 cycle |
| Code de composition électrique | C3 pour <6 contacts à l'aide de unique blocs dans montage avant C4 pour <6 contacts à l'aide de simple et double blocs dans montage avant C5 pour <5 contacts à l'aide de unique blocs dans montage avant C6 pour <5 contacts à l'aide de simple et double blocs dans montage avant C7 pour <4 contacts à l'aide de unique blocs dans montage avant C8 pour <4 contacts à l'aide de simple et double blocs dans montage avant C11 pour <3 contacts à l'aide de unique blocs dans montage avant C15 pour <1 contacts à l'aide de unique blocs dans montage avant SF1 pour <3 contacts à l'aide de unique blocs dans montage avant |
| Présentation du produit | Élément de base |

Environnement

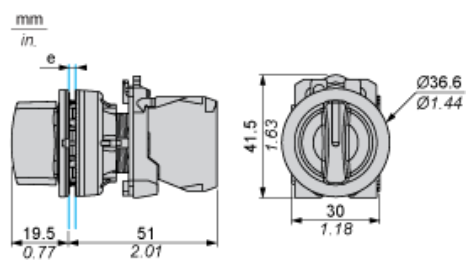
| | |
|--|---|
| Traitement de protection | TH |
| Température ambiante de stockage | -40...70 °C |
| Température ambiante de fonctionnement | -40...70 °C |
| Catégorie de surtension | Classe II se conformer à CEI 60536 |
| Degré de protection IP | IP66 se conformer à CEI 60529 IP67 se conformer à CEI 60529 |
| Tenue à l'environnement NEMA | NEMA 13 NEMA 4X |
| Tenue au nettoyage haute pression | 7000000 Pa à 55 °C, distance : 0,1 m |
| Tenue aux chocs IK | IK03 se conformer à CEI 50102 |
| Normes | EN/CEI 60947-5-4 CSA C22.2 No 14 EN/CEI 60947-5-1 JIS C8201-5-1 EN/CEI 60947-1 UL 508 JIS C8201-1 |

| | |
|----------------------------|--|
| Certifications du produit | LROS (Lloyds register of shipping) [RETURN]DNV[RETURN]CSA[RETURN]GL[RETURN]BV[RETURN]listé UL |
| Tenue aux vibrations | 5 gn (f= 2...500 Hz) se conformer à CEI 60068-2-6 |
| Tenue aux chocs mécaniques | 30 gn (durée = 18 ms) pour accélération sur 1/2 sinusoïde se conformer à CEI 60068-2-27 50 gn (durée = 11 ms) pour accélération sur 1/2 sinusoïde se conformer à CEI 60068-2-27 |

Durabilité de l'offre

| | |
|-------------------------------------|--|
| Régulation REACH | Déclaration REACH |
| Sans SVHC REACH | Oui |
| Directive RoHS UE | Conformité pro-active (Produit en dehors du scope légal RoHS UE) Déclaration RoHS UE |
| Sans métaux lourds toxiques | Oui |
| Sans mercure | Oui |
| Régulation RoHS Chine | Déclaration RoHS Pour La Chine |
| Information sur les exemptions RoHS | Oui |

Dimensions



e : Epaisseur du dispositif de serrage : 1 à 6 mm / 0,04 à 0,24 po.

Découpe pour boutons-poussoirs, commutateurs et voyants (trous réalisés, prêt à installer)

Raccordement par borniers à vis ou par connecteurs enfichables



(1) Diamètre sur support ou panneau réalisé

(2) $\varnothing 30,75$ mm recommandé ($\varnothing 30,5_0^{+0,5}$) / $\varnothing 1,21$ po. recommandé ($\varnothing 1,20$ po. $_0^{+0,0196}$)

| Connexions | a (mm) | a (po.) | b (mm) | b (po.) |
|---|--------|---------|--------|---------|
| Par bornes à vis ou connecteur enfichable | 40 | 1,57 | 40 | 1,57 |
| Par connecteurs Faston | 45 | 1,77 | 40 | 1,57 |

Composition électrique correspondant au code C3



Composition électrique correspondant au code C4



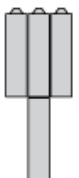
Composition électrique correspondant au code C5



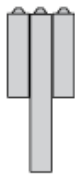
Composition électrique correspondant au code C6



Composition électrique correspondant au code C7



Composition électrique correspondant au code C8

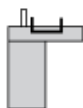


Composition électrique correspondant aux codes C9, C11, SF1 et SR1

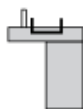


Composition électrique correspondant au code C15

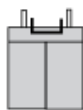
1 N/O



1 N/C



1 N/O + N/C ou 1 N/O + N/O ou 1 N/C + N/C



Légende

Contact simple



Contact double



Bloc lumineux



Emplacement possible



Séquence des contacts composant le corps des boutons tournants à 2 positions

Position 315°



| | | | | | |
|-------------|----------|--------|--------|--------|--------|
| Poussoir | Position | Haute | | | |
| Basse | ▲ | ▲ | ▲ | | |
| Emplacement | | Gauche | Centre | Droite | |
| Etat | | 0 | 0 | 0 | |
| Contacts | N/O | | ouvert | ouvert | ouvert |
| N/C | | fermé | fermé | fermé | |

Position 45°



| | | | | | |
|-------------|----------|--------|--------|--------|-------|
| Poussoir | Position | Haute | | | |
| Basse | | | | | |
| Emplacement | | Gauche | Centre | Droite | |
| Etat | | 1 | 1 | 1 | |
| Contacts | N/O | | fermé | fermé | fermé |
| N/C | | ouvert | ouvert | ouvert | |