

COMPTEUR JET UNIQUE ELECTRONIQUE EAU CHAUDE MID R160 ELECTO SJ LORA-RADIO

Compteur divisionnaire jet unique électronique ELECTO SJ eau chaude MID R160 cadran orientable pour les réseaux de distribution d'eau.

Montage horizontal ou vertical sans longueurs droites nécessaires en amont ou en aval (U0-D0).

Télérelève radio Wireless-Mbus et LoRaWan intégré, OMS.



- Dimensions :** Calibre 15 et 20
- Raccordement :** Fileté Mâle BSP
- Température Mini :** +30°C
- Température Maxi :** +90°C
- Pression Maxi :** 16 Bars
- Caractéristiques :** Turbine à jet unique
Cadran orientable
Cadran électronique
Haute protection contre les champs magnétiques
Double protocole LoRa et Radio Mbus

Matière : Corps Laiton CW617N-4MS suivant EN 12165

LoRaWAN® est une marque déposée par SEMTECH

Sferaco 90 rue du Ruisseau 38297 St Quentin Fallavier Tél : 04.74.94.15.90 Fax : 04.74.95.62.08 Internet : www.sferaco.com E-mail : info@sferaco.fr

COMPTEUR JET UNIQUE ELECTRONIQUE EAU CHAUDE MID R160 ELECTO SJ LORA-RADIO

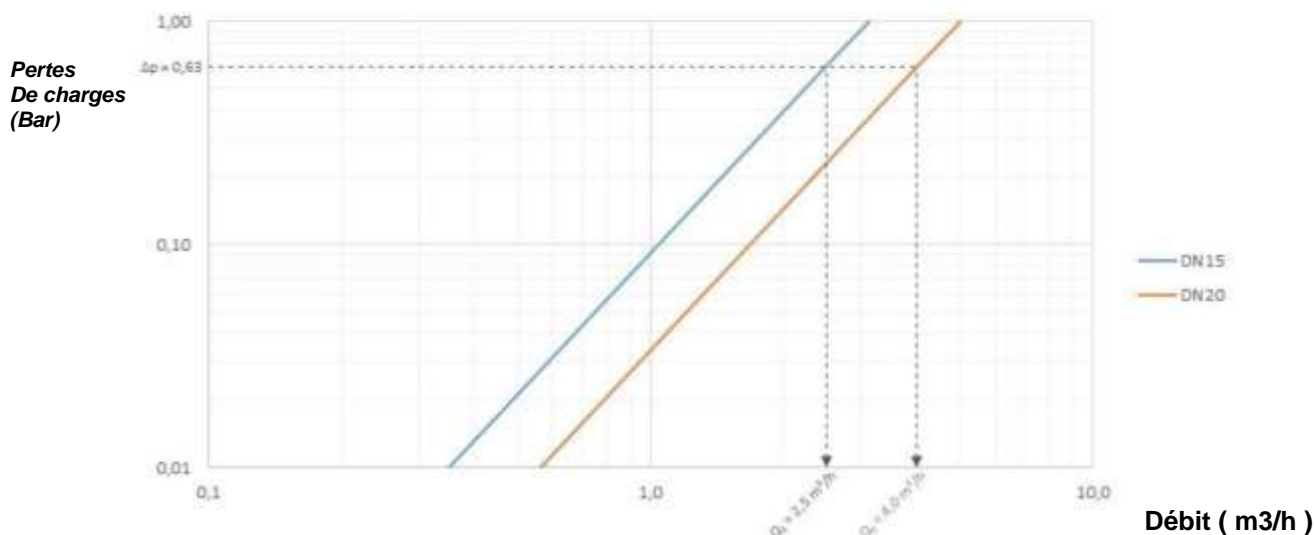
CARACTERISTIQUES :

- Double protocole LoRaWan et Mbus radio
- Turbine à jet unique
- **MID R160** en montage horizontal avec cadran horizontal (respecter le sens de passage indiqué sur le corps par une flèche)
- **MID R63** en position verticale et horizontale avec cadran vertical (respecter le sens de passage indiqué sur le corps par une flèche)
- Cadran électronique orientable
- Horlogerie IP68
- Pile lithium avec durée de vie jusqu'à 10 ans avec paramètres d'usine
- Détection anomalies : fuite présumée, surconsommation, reflux, compteur bloqué et sens inversé
- Plus de 11000 valeurs en historique
- Installation verticale ou horizontale sans longueurs droites (U0D0)
- Corps laiton 4MS

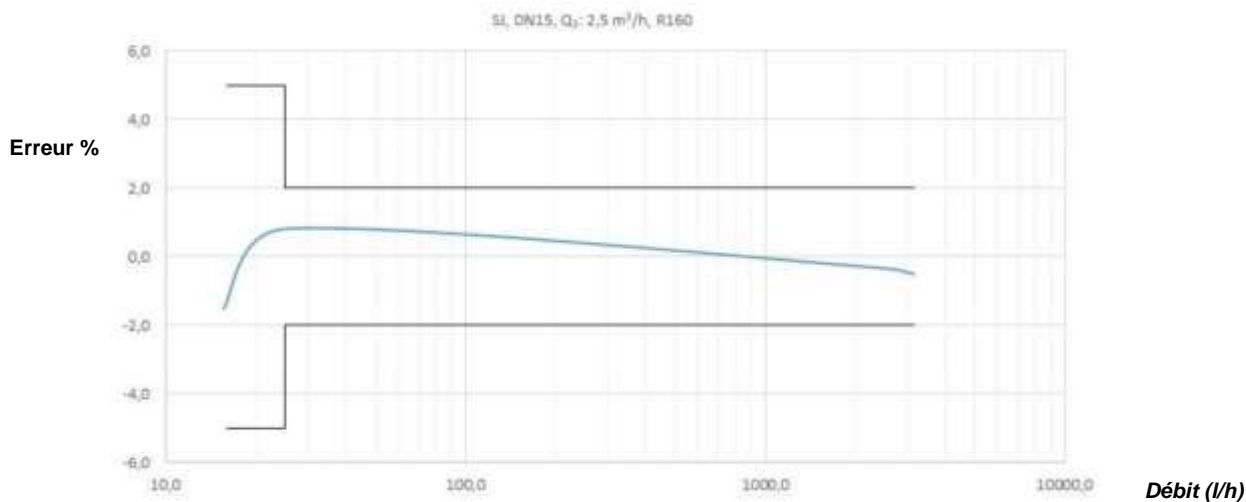
UTILISATION :

- Réseaux de distribution d'eau
- Température mini et maxi admissible Ts : +30°C à +90°C
- Pression maxi admissible Ps : 16 bars

DIAGRAMME DE PERTES DE CHARGE :



COURBE TYPIQUE D'ERREUR :



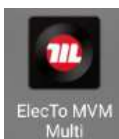
COMPTEUR JET UNIQUE ELECTRONIQUE EAU CHAUDE MID R160 ELECTO SJ LORA-RADIO

GAMME :

- Compteur jet unique électronique ELECTO SJ avec tête LoRaWan et radio W-Mbus Eau chaude **Ref.2709MP** calibre 15 et 20

ACCESSOIRES :

PROGRAMMATION MULTI RADIO :



- Application ELECTO MVM disponible gratuitement sur Playstore pour modifier les paramètres radio du compteur

LECTURE WIRELESS MBUS ET PROGRAMMATION RADIO :



- Récepteur RADIO Wireless Mbus UNICO (relève des compteurs et transfert des consommations via USB-C ou Bluetooth **Ref.2749024** (à utiliser avec logiciel Arrow mobile ci-dessous)



- Récepteur RADIO Wireless Mbus UNICO (relève des compteurs et transfert des consommations via USB-C ou Bluetooth) avec antenne extérieure pour portée augmentée **Ref.2749024B**

LECTURE WIRELESS MBUS



- Logiciel RADIO ARROW MOBILE pour lecture radio des compteurs avec l'aide du récepteur UNICO **Ref.2749014**

COMPTEUR JET UNIQUE ELECTRONIQUE EAU CHAUDE MID R160 ELECTO SJ LORA-RADIO

ACCESSOIRES (SUITE) :



- Support compteur avec douille coulissante et douille fixe DN15 **Ref. 9851000**



- Raccord compteur à écrou tournant avec trou de plombage – Mâle BSP
 - Calibre 15 F3/4"- M1/2" **Ref. 9811054**
 - Calibre 15 F3/4"- M3/4" **Ref. 9811094**
 - Calibre 20 F1" – M3/4" **Ref. 9811065**



- Bague anti-fraude
 - Calibre 15 **Ref. 9811040**
 - Calibre 20 **Ref. 9811041**



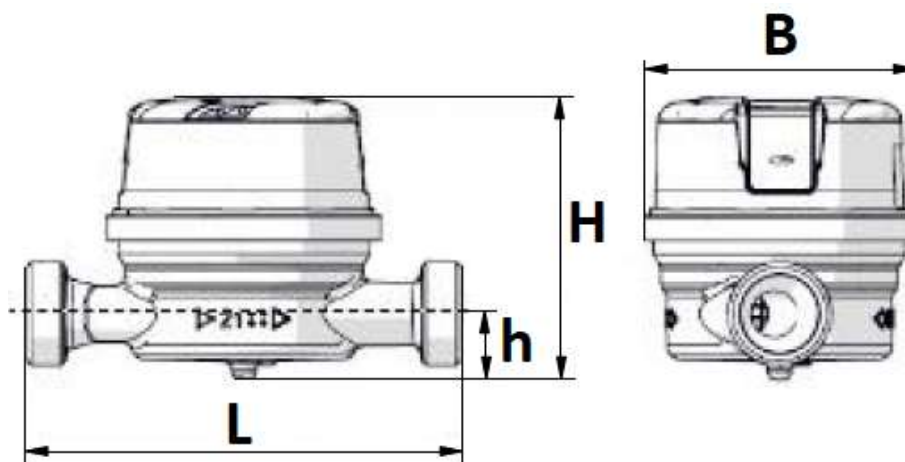
- Tube d'attente PVC Mâle BSP
 - Calibre 15 longueur 110 **Ref. 9811053**
 - Calibre 20 longueur 130 **Ref. 9811055**



- Tube d'attente laiton Mâle BSP
 - Calibre 15 longueur 110 **Ref. 9811045**

COMPTEUR JET UNIQUE ELECTRONIQUE EAU CHAUDE MID R160 ELECTO SJ LORA-RADIO

DIMENSIONS (en mm) :



| Calibre | 15 | 20 |
|---------------|-----------|-----------|
| DN | 3/4" | 1" |
| L | 110 | 130 |
| Ø B | 75 | |
| H | 84 | |
| h | 16.7 | |
| Poids (en Kg) | 0.4 | 0.57 |
| Ref. | 2709015MP | 2709020MP |

COMPTEUR JET UNIQUE ELECTRONIQUE EAU CHAUDE MID R160 ELECTO SJ LORA-RADIO
ETENDUE DE MESURES (Selon norme MID) :

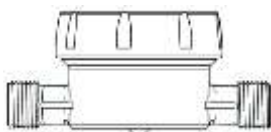
| Calibre | 15 | 20 |
|---|------------------|-----|
| Débit maxi Q4 max (m3/h) | 3.13 | 5 |
| Débit nominal Q3 (m3/h) | 2.5 | 4 |
| Débit mini Classe MID R=160 Q1 avec ± 5% d'erreur (L/h) | 15.6 | 25 |
| Débit mini Classe MID R=63 Q1 avec ± 5% d'erreur (L/h) | 39.7 | 63 |
| Débit de transition Classe MID R=160 Q2 avec ± 2% d'erreur (L/h) (± 3% d'erreur avec eau chaude) | 25 | 40 |
| Débit de transition Classe MID R=63 Q2 avec ± 2% d'erreur (L/h) (± 3% d'erreur avec eau chaude) | 63.5 | 102 |
| Débit de démarrage (l/h) | 4.5 | 8 |
| Classe de perte de charge (ΔP @ Q3) | ΔP 63 | |
| Lecture mini (L) | 1 | |
| Lecture maxi (m3) | 999.999 | |
| Classe environnementale | 0 | |
| Classe mécanique | M1 | |
| Classe électromagnétique | E2 | |
| Classe de précision | 2 | |
| Alimentation | Batterie lithium | |

COMPTEUR JET UNIQUE ELECTRONIQUE EAU CHAUDE MID R160 ELECTO SJ LORA-RADIO

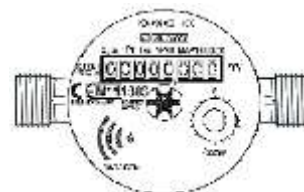
NORMALISATIONS :

- Fabricant certifié ISO 9001 : 2015 et ISO 14001 : 2015
- DIRECTIVE 2014/68/UE : Produits exclus de la directive (article 1, § 2b)
- Compteurs certifiés selon la directive **MID 2014/32/UE Annexe III MI-001**
- Compteurs conformes à la norme **ISO 4064**
- Attestation de conformité sanitaire Française : **A.C.S. N° 19 ACC LY 699**
- Filetage mâle BSP cylindrique suivant la norme ISO 228-1

MONTAGE HORIZONTAL :



Classe MID R=160

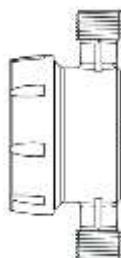


Classe MID R=63

(Si cadran vertical, assimilé à un montage vertical)

MONTAGE VERTICAL* :

*** : Dans les positions verticales, le compteur est moins précis et il est impératif que la tuyauterie soit constamment en eau.**



Classe MID R=63

PRECONISATIONS : Les avis et conseils, les indications techniques, les propositions, que nous pouvons être amenés à donner ou à faire, n'impliquent de notre part aucune garantie. Il ne nous appartient pas d'apprécier les cahiers des charges ou descriptifs fournis. Il appartient au client de vérifier l'adéquation entre le choix du matériel et les conditions réelles d'utilisation.