

**BRIDE A COLLERETTE A SOUDER BW ACIER ZINGUE FORGE TYPE 11/B1 PN10/40
EN1092-1 GAMME EXCELLENCE**

Bride à collerette acier zingué forgé type 11/B1 à souder PN10/40 suivant EN 1092-1 pour transport de fluides ou de gaz. Permet le raccordement d'appareils de robinetterie à brides PN10/40 (robinet, clapet, filtre...).

Certificat

3.1



Dimensions : DN15 à DN400
Raccordement : Brides PN10/40
Température Maxi : + 450°C
Pression Maxi : 40 bars
Caractéristiques : Brides à face surélevée (RF)
Brides à collerette à souder BW
Type 11/B1

Matière : Acier Forgé P245GH avec zingage électrolytique

* la garantie fabrication ne couvre pas les défauts d'installation ni les défauts d'usure

**BRIDE A COLLERETTE A SOUDER BW ACIER ZINGUE FORGE TYPE 11/B1 PN10/40
EN1092-1 GAMME EXCELLENCE**

CARACTERISTIQUES :

- Bride à face surélevée (R.F.)
- Bride à collerette à souder BW
- Acier forgé P245GH avec zingage électrolytique

UTILISATION :

- Transport de fluides ou de gaz
- Température maxi admissible Ts : + 450°C
- Pression maxi admissible Ps :
 - 10 bars pour brides PN10
 - 16 bars pour brides PN16
 - 40 bars pour brides PN40

GAMME :

- Bride acier forgé P245GH avec zingage électrolytique à collerette à souder BW PN10/40 type 11/B1 **Ref. 2153 BCG** du DN15 au DN40
- Bride acier forgé P245GH avec zingage électrolytique à collerette à souder BW PN10/16 type 11/B1 **Ref. 2153 BCG** du DN50 au DN400

RELATION PRESSION / TEMPERATURE SUIVANT EN 1092-1 ACIER P245GH GROUPE 3EO PN10 :

Pression (bar)	10	9.2	8.8	8.3	7.6	6.9	6.4	5.9	3.2
Température (°C)	20	100	150	200	250	300	350	400	450

RELATION PRESSION / TEMPERATURE SUIVANT EN 1092-1 ACIER P245GH GROUPE 3EO PN16 :

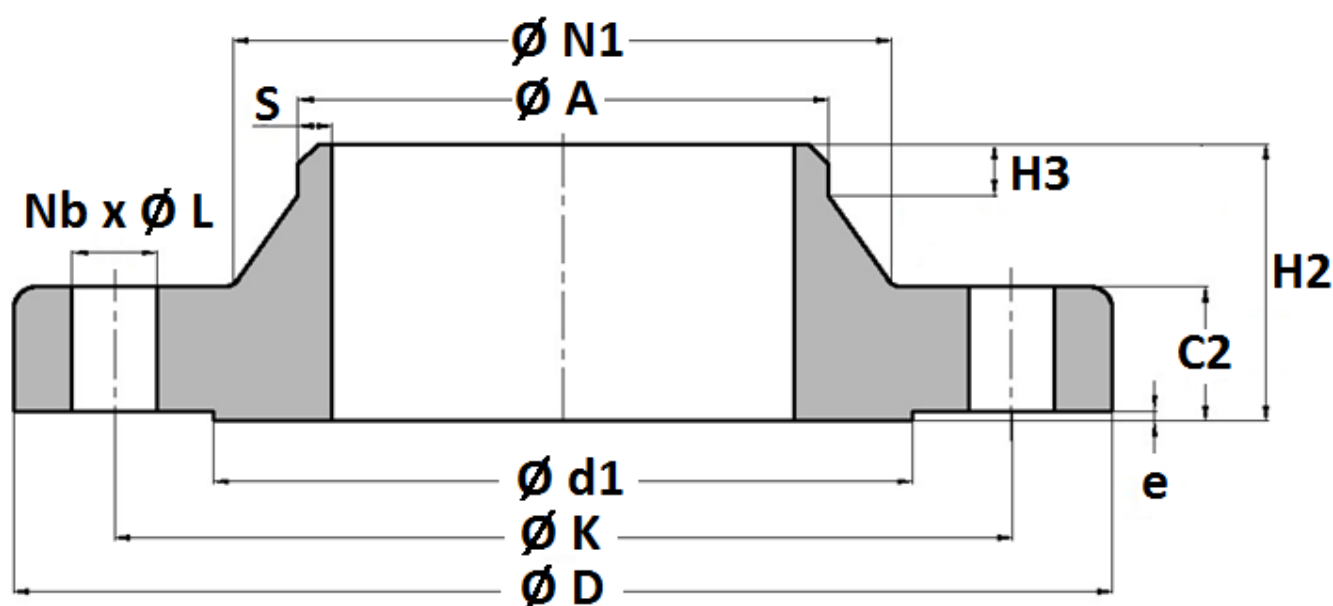
Pression (bar)	16	14.8	14	13.3	12.1	11	10.2	9.5	5.2
Température (°C)	20	100	150	200	250	300	350	400	450

RELATION PRESSION / TEMPERATURE SUIVANT EN 1092-1 ACIER P245GH GROUPE 3EO PN40 :

Pression (bar)	40	37.1	35.2	33.3	30.4	27.6	25.7	23.8	13.1
Température (°C)	20	100	150	200	250	300	350	400	450

**BRIDE A COLLERETTE A SOUDER BW ACIER ZINGUE FORGE TYPE 11/B1 PN10/40
EN1092-1 GAMME EXCELLENCE**

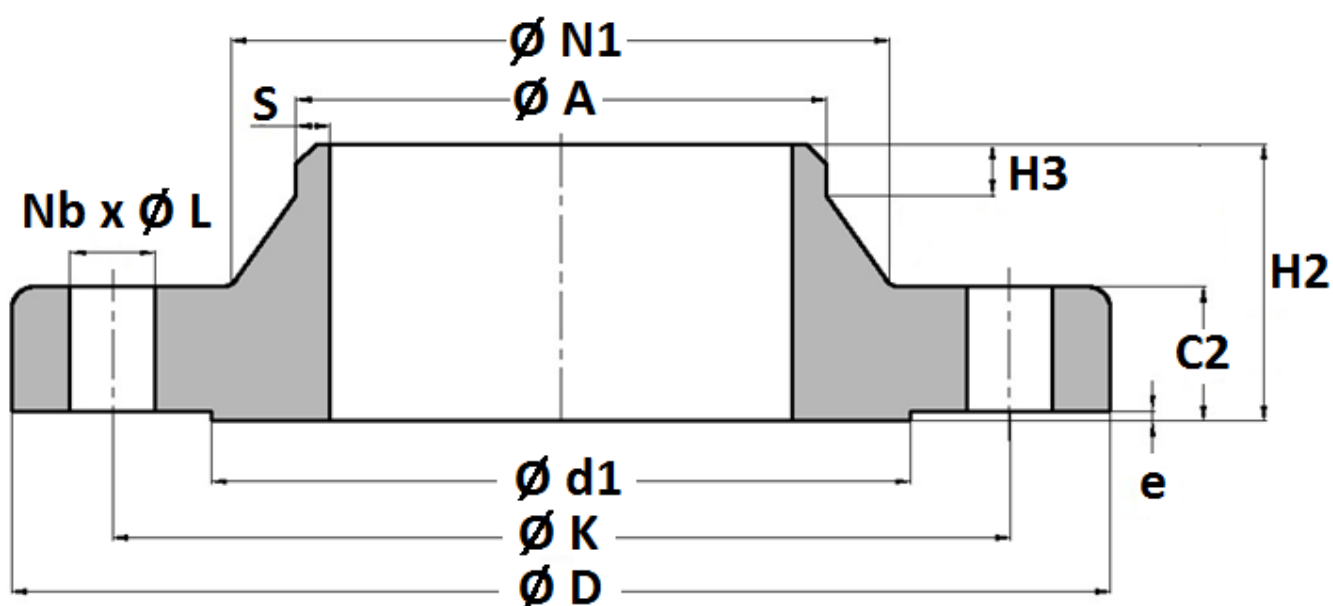
DIMENSIONS BRIDES ACIER A COLLERETTE PN10/40 et PN10/16 TYPE 11B1 (en mm) DN15-150 :



DN	15	20	25	32	40	50	65	80	100	125	150
PN	PN10/40					PN10/16					
$\varnothing d1$	45	58	68	78	88	102	122	138	158	188	212
$\varnothing N1$	32	40	46	56	64	74	92	105	131	156	184
$\varnothing D$	95	105	115	140	150	165	185	200	220	250	285
$\varnothing K$	65	75	85	100	110	125	145	160	180	210	240
$\varnothing A$	21.3	26.9	33.7	42.4	48.3	60.3	76.1	88.9	115	141.4	167
Nb x $\varnothing L$	4 x 14	4 x 14	4 x 14	4 x 18	4 x 18	4 x 18	8 x 18	8 x 18	8 x 18	8 x 18	8 x 22
H2	38	40	40	42	45	45	45	50	52	55	55
H3	6	6	6	6	7	8	10	10	12	12	12
C2	16	18	18	18	18	18	18	20	20	22	22
e	2	2	2	2	3	3	3	3	3	3	3
S	2	2.3	2.6	2.6	2.6	2.9	2.9	3.2	3.6	4	4.5
Poids (Kg)	0.65	0.95	1.14	1.69	1.86	2.53	3.06	3.7	4.62	6.3	7.75
Ref.	2153015	2153020	2153025	2153032	2153040	2153050	2153065	2153080	2153100	2153125	2153150

**BRIDE A COLLERETTE A SOUDER BW ACIER ZINGUE FORGE TYPE 11/B1 PN10/40
EN1092-1 GAMME EXCELLENCE**

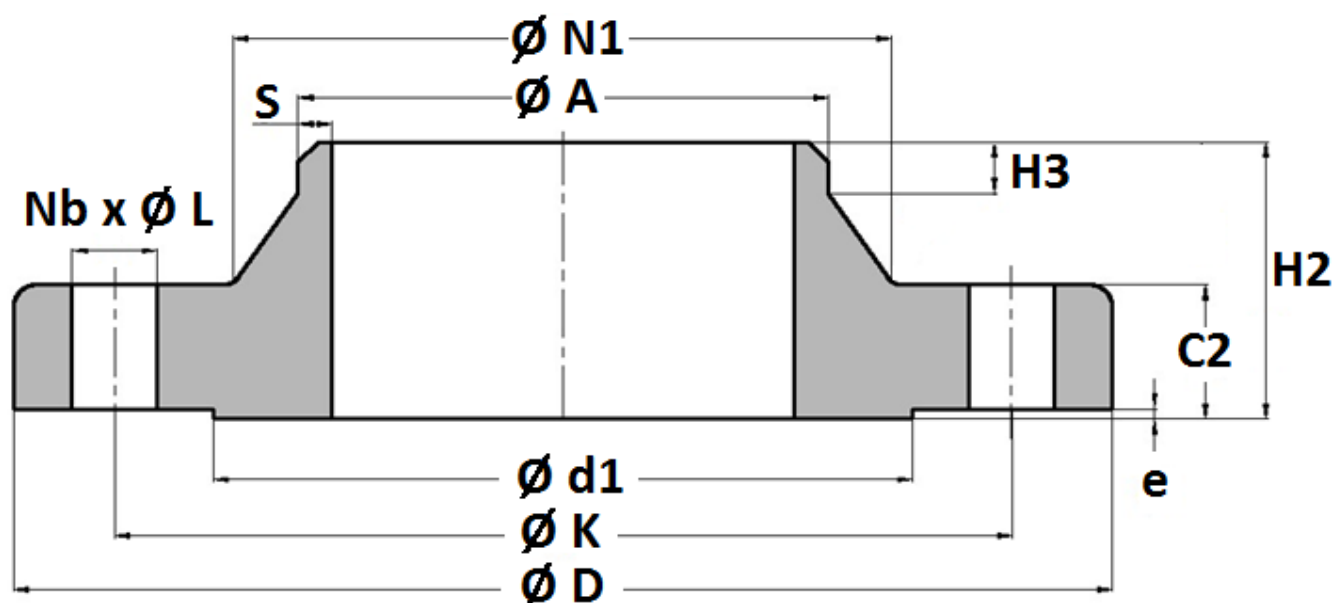
DIMENSIONS BRIDES ACIER A COLLERETTE PN16 TYPE 11B1 (en mm) DN200-400 :



DN	200	250	300	350	400
PN	PN16				
Ø d1	268	320	378	438	490
Ø N1	235	292	344	390	445
Ø D	340	405	460	520	580
Ø K	295	355	410	470	525
Ø A	219.1	273	323.9	355.6	406.4
Nb x ØL	12 x 22	12 x 26		16x26	16x30
H2	62	70	78	82	85
H3	16	16	16	16	16
C2	24	26	28	30	32
e	3	3	4	4	4
S	6.3	6.3	7.1	8	8
Poids (Kg)	13.3	15.7	22	32.8	41.1
Ref.	2153201	2153251	2153301	2153351	2153401

**BRIDE A COLLERETTE A SOUDER BW ACIER ZINGUE FORGE TYPE 11/B1 PN10/40
EN1092-1 GAMME EXCELLENCE**

DIMENSIONS BRIDES ACIER A COLLERETTE PN10 TYPE 11B1 (en mm) DN200-400 :



DN	200	250	300	350	400
PN	PN10				
Ø d1	268	320	370	430	482
Ø N1	234	292	342	385	440
Ø D	340	395	445	505	565
Ø K	295	350	400	460	515
Ø A	219.1	273	323.9	355.6	406.4
Nb x ØL	8 x 22	12 x 22	12 x 22	16 x 22	16 x 26
H2	62	68	68	68	72
H3	16	16	16	16	16
C2	24	26	26	26	26
e	3	3	4	4	4
S	6.3	6.3	7.1	7.1	7.1
Poids (Kg)	11.3	14.7	17.4	24.5	30.6
Ref.	2153200	2153250	2153300	2153350	2153400



**BRIDE A COLLERETTE A SOUDER BW ACIER ZINGUE FORGE TYPE 11/B1 PN10/40
EN1092-1 GAMME EXCELLENCE**

NORMALISATIONS :

- Fabricant certifié ISO 9001 : 2015
- DIRECTIVE 2014/68/UE : Produits exclus de la directive (article 4, § 3)
- Certificat 3.1 sur demande
- Construction suivant la norme EN 1092-1 PN10/16
- Acier Forgé P245GH Groupe 3EO N° 1.0352 suivant norme EN 10222-2

PRECONISATIONS : Les avis et conseils, les indications techniques, les propositions, que nous pouvons être amenés à donner ou à faire, n'impliquent de notre part aucune garantie. Il ne nous appartient pas d'apprécier les cahiers des charges ou descriptifs fournis. Il appartient au client de vérifier l'adéquation entre le choix du matériel et les conditions réelles d'utilisation.