

BRIDE PLEINE A FACE SURELEVEE INOX 316L PN10/40 TYPE 05B EN1092-1

Bride pleine à face surélevée (tampon plein) inox 316L PN10/40 type 05B suivant EN 1092-1 pour transport de fluides ou de gaz.

Permet d'obstruer les appareils de robinetterie à brides PN10/40 (robinet, clapet, filtre...).

Certificat

3.1



Dimensions : DN15 à DN200
Raccordement : PN10/40
Température maxi : + 450°C
Pression Maxi : 10 à 40 bars suivant DN
Caractéristiques : Bride à face surélevée (RF)
Bride pleine type 05B
Compatible eau potable

Matière : Inox F316L

BRIDE PLEINE A FACE SURELEVEE INOX 316L PN10/40 TYPE 05B EN1092-1
CARACTERISTIQUES :

- Bride pleine type 05B
- Bride plate
- Face surélevée (RF)
- Inox 316L

UTILISATION :

- Transport de fluides ou de gaz
- Température max Ts : + 450°C
- Pression maxi admissible Ps :
 - 10 bars pour brides PN10
 - 16 bars pour brides PN16
 - 40 bars pour brides PN40

GAMME :

- Bride inox 316L pleine type 05B à face surélevée (RF) PN10/40 EN1092-1 **Ref. 4TPB** du DN 15 au DN200

RELATION PRESSION / TEMPERATURE SUIVANT EN 1092-1 INOX 1.4404 GROUPE 13EO PN10 :

| | | | | | | | | | |
|-------------------------|-----------|------------|------------|------------|------------|------------|------------|------------|------------|
| Pression (bar) | 10 | 9.4 | 8.6 | 7.9 | 7.4 | 6.9 | 6.6 | 6.4 | 6.2 |
| Température (°C) | 20 | 100 | 150 | 200 | 250 | 300 | 350 | 400 | 450 |

RELATION PRESSION / TEMPERATURE SUIVANT EN 1092-1 INOX 1.4404 GROUPE 13EO PN16 :

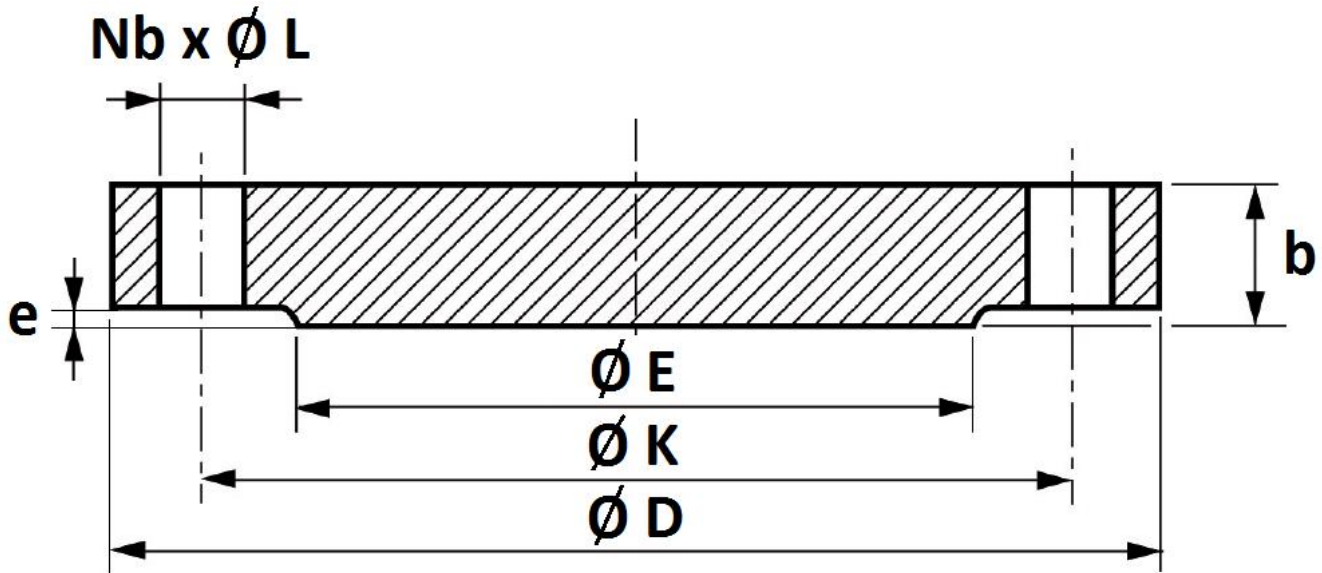
| | | | | | | | | | |
|-------------------------|-----------|-------------|-------------|-------------|-------------|------------|-------------|-------------|------------|
| Pression (bar) | 16 | 15.1 | 13.7 | 12.7 | 11.9 | 11 | 10.5 | 10.2 | 10 |
| Température (°C) | 20 | 100 | 150 | 200 | 250 | 300 | 350 | 400 | 450 |

RELATION PRESSION / TEMPERATURE SUIVANT EN 1092-1 INOX 1.4404 GROUPE 13EO PN40 :

| | | | | | | | | | |
|-------------------------|-----------|-------------|-------------|-------------|-------------|-------------|-------------|-------------|------------|
| Pression (bar) | 40 | 37.9 | 34.4 | 31.8 | 29.9 | 27.6 | 26.4 | 25.7 | 25 |
| Température (°C) | 20 | 100 | 150 | 200 | 250 | 300 | 350 | 400 | 450 |

BRIDE PLEINE A FACE SURELEVEE INOX 316L PN10/40 TYPE 05B EN1092-1

DIMENSIONS (en mm) :



| PN | DN | Ø D | Ø Tube | b | e | Nb x Ø L | Ø K | Ø E | Poids (Kg) | Ref. |
|---------|-----|-----|--------|----|---|----------|-----|-----|------------|---------|
| PN10/40 | 15 | 95 | 21.3 | 16 | 2 | 4 x 14 | 65 | 45 | 0.71 | 4TPB15 |
| | 20 | 105 | 26.9 | 18 | 2 | 4 x 14 | 75 | 58 | 1.02 | 4TPB20 |
| | 25 | 115 | 33.7 | 18 | 2 | 4 x 14 | 85 | 68 | 1.22 | 4TPB25 |
| | 32 | 140 | 42.4 | 18 | 2 | 4 x 18 | 100 | 78 | 1.8 | 4TPB32 |
| | 40 | 150 | 48.3 | 18 | 3 | 4 x 18 | 110 | 88 | 2.1 | 4TPB40 |
| PN10/16 | 50 | 165 | 60.3 | 18 | 3 | 4 x 18 | 125 | 102 | 2.85 | 4TPB50 |
| | 65 | 185 | 76.1 | 18 | 3 | 8 x 18 | 145 | 122 | 3.65 | 4TPB65 |
| | 80 | 200 | 88.9 | 20 | 3 | 8 x 18 | 160 | 138 | 5.05 | 4TPB80 |
| | 100 | 220 | 114.3 | 20 | 3 | 8 x 18 | 180 | 158 | 6.2 | 4TPB100 |
| | 125 | 250 | 139.7 | 22 | 3 | 8 x 18 | 210 | 188 | 8.85 | 4TPB125 |
| | 150 | 285 | 168.3 | 22 | 3 | 8 x 22 | 240 | 212 | 11.4 | 4TPB150 |
| PN10 | 200 | 340 | 219.1 | 24 | 3 | 8 x 22 | 295 | 268 | 17.9 | 4TPB200 |

BRIDE PLEINE A FACE SURELEVEE INOX 316L PN10/40 TYPE 05B EN1092-1

NORMALISATIONS :

- Fabricant certifié ISO 9001 : 2015
- DIRECTIVE 2014/68/UE : Produits exclus de la directive (article 4, § 3)
- Certificat 3.1 sur demande
- Construction suivant la norme EN 1092-1 PN10/40
- Acier Inox Forgé F316L Groupe 13EO N° 1.4404 suivant norme EN 10222-5
- Brides compatibles pour eau potable conformément à l'annexe I de l'arrêté du 29 Mai 1997 relatif aux matériaux et objets utilisés dans les installations fixes de production, de traitement et de distribution d'eau destinée à la consommation humaine

PRECONISATIONS : Les avis et conseils, les indications techniques, les propositions, que nous pouvons être amenés à donner ou à faire, n'impliquent de notre part aucune garantie. Il ne nous appartient pas d'apprécier les cahiers des charges ou descriptifs fournis. Il appartient au client de vérifier l'adéquation entre le choix du matériel et les conditions réelles d'utilisation.

Sferaco 90 rue du Ruisseau 38297 St Quentin Fallavier Tél : 04.74.94.15.90 Fax : 04.74.95.62.08 Internet : www.sferaco.fr E-mail : info@sferaco.fr

Date : 02/21

Rev.01