

RAIL SUPPORT COMPTEUR EQUIPE DOUILLE FIXE ET DOUILLE COULISSANTE

Kit rail support de compteur équipé avec douille fixe et douille coulissante pour réseaux eau froide ou chaude, chauffage.
Compatible pour compteur DN15 longueur 110mm à DN40 longueur 300mm.
Support mural traité anticorrosion acier galvanisé ou inox.
Avec 1 raccord fixe mâle-écrou tournant et 1 raccord coulissant mâle avec écrou tournant plombables.



Dimensions : Pour compteur calibre 15 à 40
Raccordement : Mâle-Femelle BSP
Température Mini : +0°C
Température Maxi : +90°C
Pression Maxi : 16 Bars
Caractéristiques : Pour compteur longueur 110 à 300 mm
Montage mural
Raccords réglables
Rail support acier galvanisé ou inox
Avec 2 joints plats

Matière : Raccords laiton CW617N-4MS

RAIL SUPPORT COMPTEUR EQUIPE DOUILLE FIXE ET DOUILLE COULISSANTE

CARACTERISTIQUES :

- Support mural
- Traité anticorrosion acier galvanisé ou inox
- Adapté à la taille du compteur (110 à 300 mm)
- Avec 1 raccord fixe mâle-écrou tournant et 1 raccord coulissant mâle avec écrou tournant plombables
- Raccord coulissant étanche sans serrage, facilitant le montage (jusqu'au DN25-1"1/4)
- Kit livré avec 2 joints plats pour compteur

UTILISATION :

- Réseaux de distribution d'eau, chauffage
- Température mini et maxi admissible Ts : 0°C à + 90°C
- Pression maxi admissible Ps : 16 bars

GAMME :

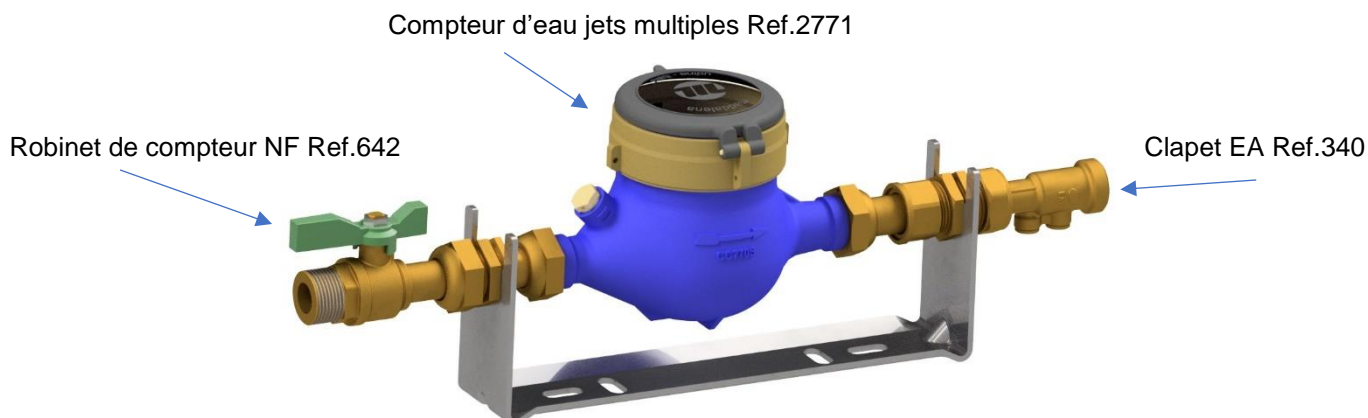


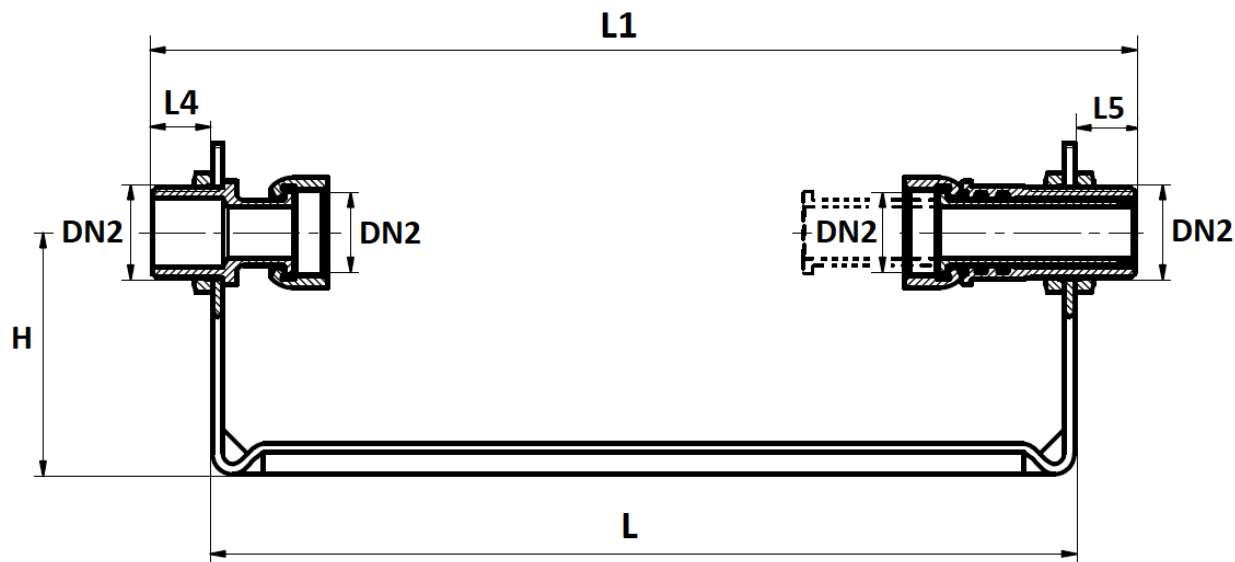
- Kit rail support compteur équipé avec douille fixe et douille coulissante :

Ref.	DN	Longueur compteur	Longueur Rail	Matière Rail
9851000	15 (3/4")	110	190	Acier galvanisé
9851001		170	250	
9851002	20 (1")	190	300	Inox
9851003	25 (1"1/4)	260	380	
9851004	32 (1"1/2)			
9851005	40 (2")	300	430	

Ensembles livrés non montés

EXEMPLE DE MONTAGE :



RAIL SUPPORT COMPTEUR EQUIPE DOUILLE FIXE ET DOUILLE COULISSANTE
DIMENSIONS :


DN (mm)	15		20	25	30	40
DN2 (")	3/4"		1"	1"1/4	1"1/2	2"
Pour compteur	110	170	190	260		300
L	190	250	300	380		430
L1	225	285	334	428	438	482
L4	17.5		17	24		26
L5				24	34	
H	70		84	122	141	131
Poids (en Kg)	0.7	0.77	0.97	2.49	2.64	4.46
Ref.	9851000	9851001	9851002	9851003	9851004	9851005

NORMALISATIONS :

- Fabricant certifié ISO 9001 : 2015
- DIRECTIVE 2014/68/UE : Produits exclus de la directive (article 1, § 2b)
- Filetage mâle et femelle BSP cylindrique suivant la norme ISO 228-1
- Attestation de conformité sanitaire **A.C.S. N° 22 ACC LY 775** pour le raccord coulissant

PRECONISATIONS : Les avis et conseils, les indications techniques, les propositions, que nous pouvons être amenés à donner ou à faire, n'impliquent de notre part aucune garantie. Il ne nous appartient pas d'apprécier les cahiers des charges ou descriptifs fournis. Il appartient au client de vérifier l'adéquation entre le choix du matériel et les conditions réelles d'utilisation.