

RAIL SUPPORT COMPTEUR EQUIPE DOUILLE FIXE ET COULISSANTE + CLAPET EA COURT

Kit rail support de compteur équipé avec douille fixe, douille coulissante et clapet anti-pollution EA avec purges laiton pour réseaux eau froide ou chaude, chauffage.

Compatible pour compteur DN15 longueur 110mm ou 170mm.

Support mural traité anticorrosion acier galvanisé.

Avec 1 raccord fixe mâle-écrou tournant et 1 raccord coulissant mâle avec écrou tournant plombables et 1 clapet EA court.



Dimensions : Pour compteur calibre 15
Raccordement : Mâle-Femelle BSP
Température Mini : +5°C
Température Maxi : +90°C
Pression Maxi : 10 Bars
Caractéristiques : Pour compteur longueur 110 à 170 mm
Montage mural
Raccords réglables
Rail support acier galvanisé
Clapet EA court avec purges laiton

Matière : Raccords laiton CW617N-4MS

RAIL SUPPORT COMPTEUR EQUIPE DOUILLE FIXE ET COULISSANTE + CLAPET EA COURT
CARACTERISTIQUES :

- Support mural acier galvanisé
- Traité anticorrosion acier galvanisé ou inox
- Adapté à la taille du compteur (110 à 170 mm)
- Avec 1 raccord fixe mâle-écrou tournant et 1 raccord coulissant mâle avec écrou tournant plombables
- Raccord coulissant étanche sans serrage, facilitant le montage
- Kit livré avec 2 joints plats pour compteur
- Clapet anti-pollution EA court avec purges laiton (type 342055)

UTILISATION :

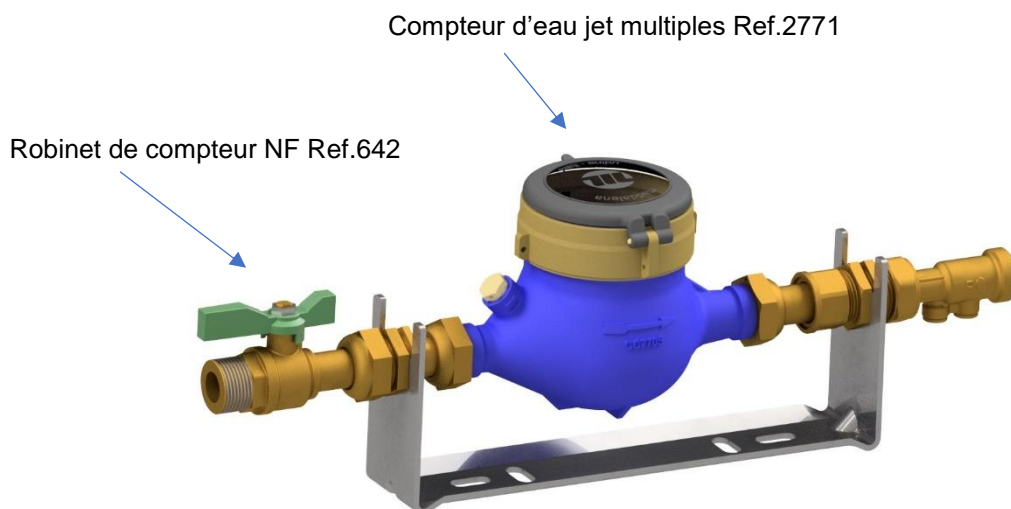
- Réseaux de distribution d'eau, chauffage
- Température mini et maxi admissible Ts : +5°C à + 90°C
- Pression maxi admissible Ps : 10 bars

GAMME :


- Rail support compteur équipé avec douille fixe, douille coulissante et clapet EA court :

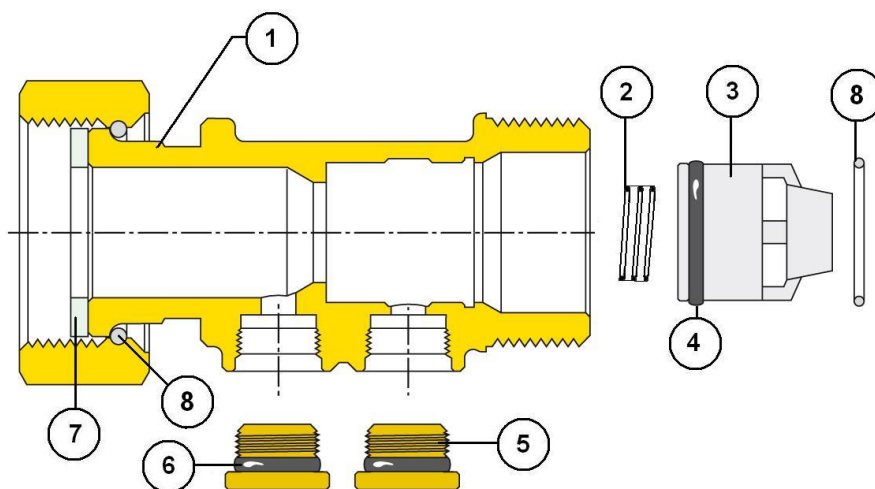
Ref.	DN	Longueur compteur	Longueur Rail	Matière Rail
9851010	15 (3/4")	110	190	Acier galvanisé
9851011		110 ou 170	250	

Ensembles livrés non montés

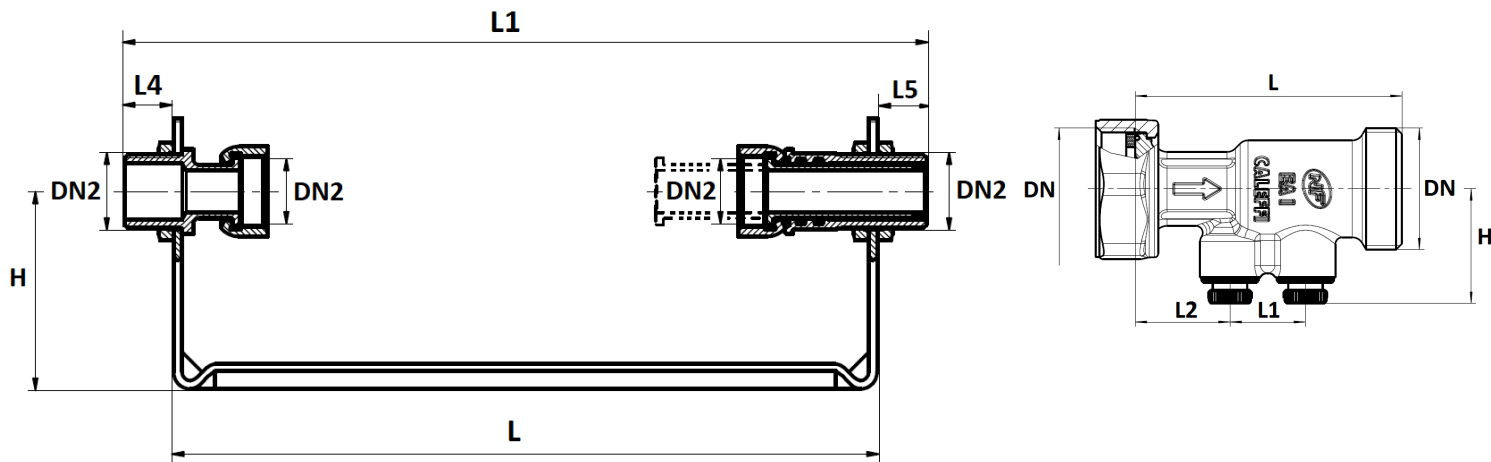
EXEMPLE DE MONTAGE :


RAIL SUPPORT COMPTEUR EQUIPE DOUILLE FIXE ET COULISSANTE + CLAPET EA COURT

NOMENCLATURE CLAPET EA COURT :



Repère	Désignation	Matériaux
1	Corps	Laiton CW617N-4MS suivant EN 12420 brossé
2	Ressort	Inox
3	Obturateur	POM
4	Joint	NBR
5	Bouchon	Laiton CW614N-4MS brossé
6	Joint torique	NBR
7	Joint écrou prisonnier	Fibres
8	Bague	Laiton

RAIL SUPPORT COMPTEUR EQUIPE DOUILLE FIXE ET COULISSANTE + CLAPET EA COURT
DIMENSIONS :


Kit Rail support compteur équipé		
DN (mm)	15	
DN2 (")	3/4"	
Pour compteur	110	110* ou 170
L	190	250
L1	225	285
L4	17.5	
L5		
H	70	
Poids (en Kg)	0.83	0.9
Ref.	9851010	9851011

Clapet anti-pollution EA court Ref.342055	
DN	15
L	58
L1	16.5
L2	20.5
H	21

*pour installer un compteur 110 mm avec le rail de 250mm, il faut positionner le clapet EA à l'intérieur du rail

NORMALISATIONS :

- Fabricant certifié ISO 9001 : 2015
- DIRECTIVE 2014/68/UE : Produits exclus de la directive (article 1, § 2b)
- Filetage mâle et femelle BSP cylindrique suivant la norme ISO 228-1
- Attestation de conformité sanitaire **A.C.S. N° 22 ACC LY 775** pour le raccord coulissant
- Attestation de conformité sanitaire **A.C.S. N° 19 ACC LY 328** pour le clapet antipollution EA 342

PRECONISATIONS : Les avis et conseils, les indications techniques, les propositions, que nous pouvons être amenés à donner ou à faire, n'impliquent de notre part aucune garantie. Il ne nous appartient pas d'apprécier les cahiers des charges ou descriptifs fournis. Il appartient au client de vérifier l'adéquation entre le choix du matériel et les conditions réelles d'utilisation.