

RAIL SUPPORT COMPTEUR ROBINET DROIT MÂLE+DOUILLE COULISSANTE+CLAPET EA PURG. IMP.

Kit rail support de compteur équipé avec robinet droit mâle, douille coulissante et clapet anti-pollution EA long avec purges imperdables pour réseaux eau froide ou chaude, chauffage.

Compatible pour compteur DN15 longueur 110mm à DN40 longueur 300mm.

Support mural traité anticorrosion acier galvanisé ou inox.

Avec 1 robinet droit mâle BSP, 1 raccord coulissant mâle avec écrou tournant plombables et 1 clapet EA long.



- Dimensions :** Pour compteur calibre 15 à 40
Raccordement : Mâle-Femelle BSP
Température Mini : +5°C
Température Maxi : +90°C
Pression Maxi : 10 Bars
Caractéristiques : Pour compteur longueur 110 à 300 mm
Montage mural
Raccords réglables
Rail support acier galvanisé ou inox
Clapet EA long avec purges imperdables
Robinet droit mâle BSP

Matière : Robinet laiton sans plomb CW510L-4MS

RAIL SUPPORT COMPTEUR ROBINET DROIT MALE+DOUILLE COULISSANTE+CLAPET EA PURG. IMP.
CARACTERISTIQUES :

- Support mural
- Traité anticorrosion acier galvanisé ou inox
- Adapté à la taille du compteur (110 à 300 mm)
- Avec 1 robinet droit mâle BSP et 1 raccord coulissant mâle avec écrou tournant plombables
- Raccord laiton CW617N-4MS coulissant étanche sans serrage, facilitant le montage (jusqu'au DN25-1"1/4)
- Kit livré avec 2 joints plats pour compteur
- Clapet anti-pollution EA long avec purges imperdables (type 348)

UTILISATION :

- Réseaux de distribution d'eau, chauffage
- Température mini et maxi admissible Ts : +5°C à + 90°C
- Pression maxi admissible Ps : 10 bars

GAMME :

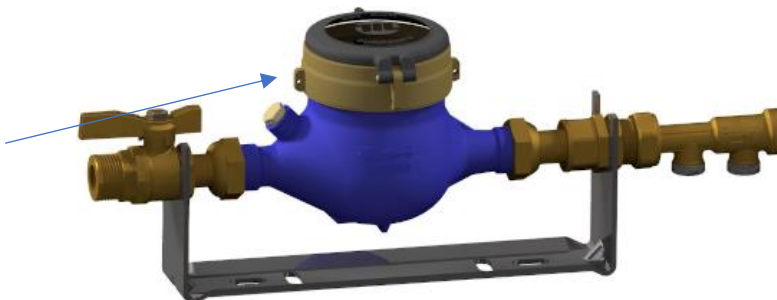

- Rail support compteur équipé avec robinet droit mâle BSP, douille coulissante et clapet EA long à purges imperdables :

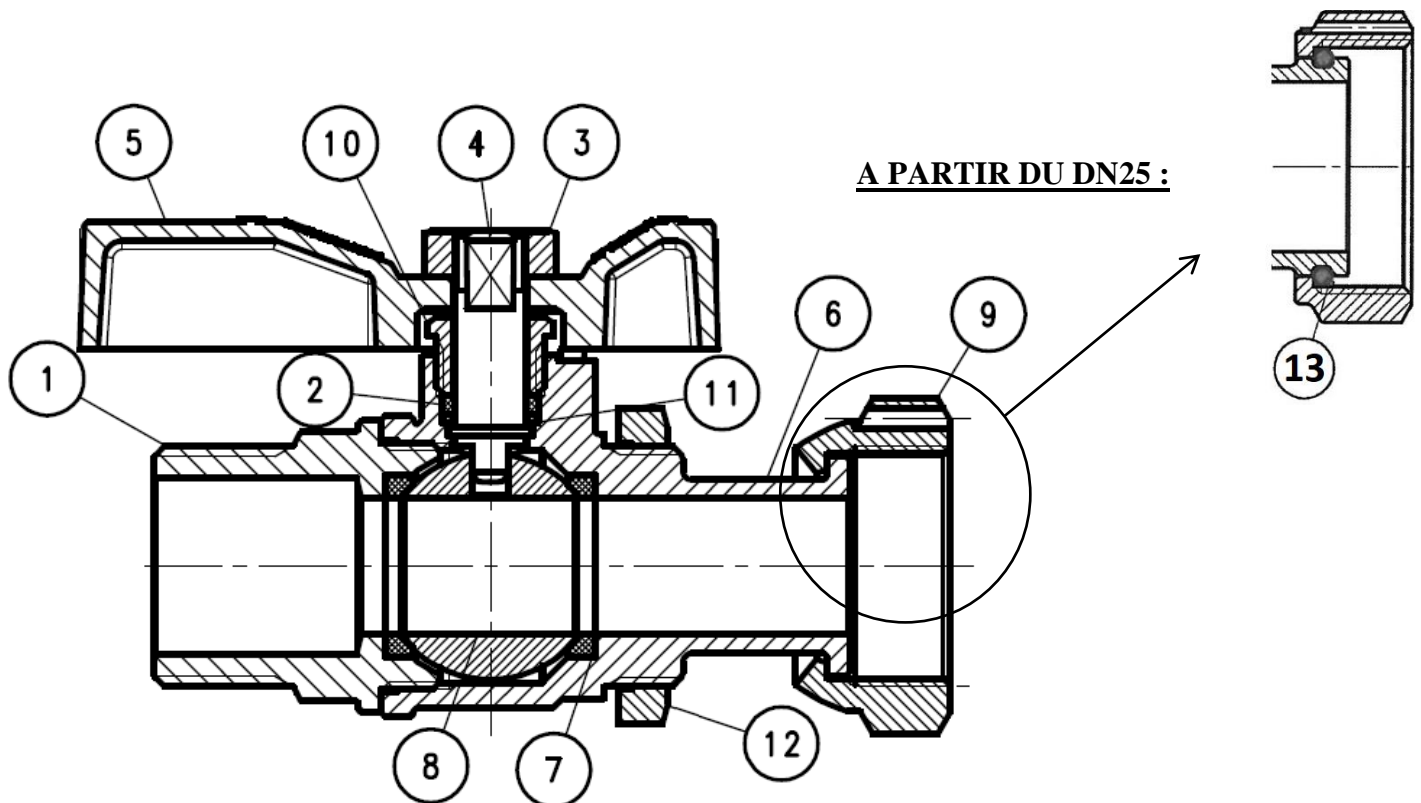
Ref.	DN Compteur	Ø Robinet Mâle	Longueur compteur	Longueur Rail	Matière Rail
9851140	15 (3/4")	1/2"	110	190	Acier galvanisé
9851141			170	250	
9851142		3/4"	110	190	
9851143			170	250	
9851144		1"	110	190	
9851145			170	250	
9851146	20 (1")	3/4"	190	300	Inox
9851147		1"			
9851148	25 (1"1/4)	1"1/4	260	380	
9851149	32 (1"1/2)	1"1/2			
9851240	40 (2")	2"	300	430	

Ensembles livrés non montés

EXEMPLE DE MONTAGE :

Compteur d'eau jets multiples Ref.2771

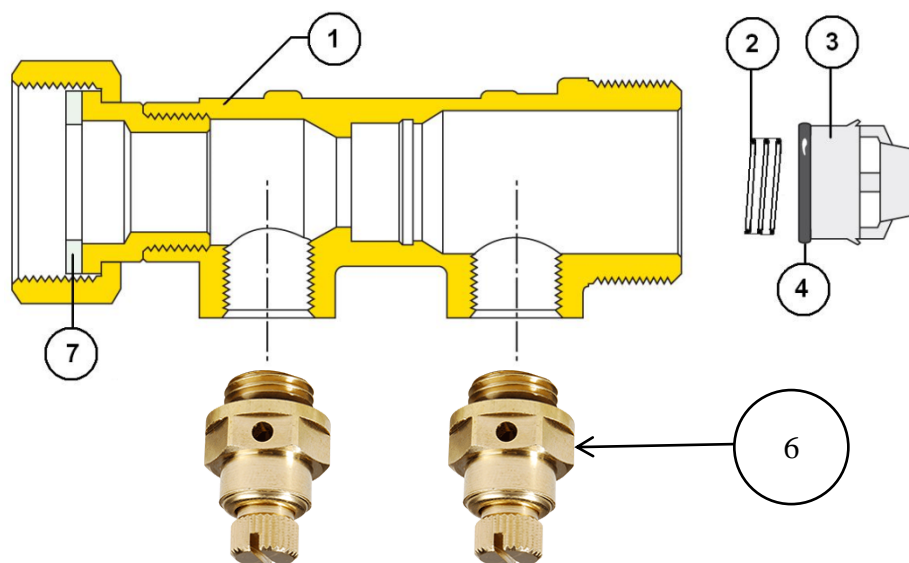


RAIL SUPPORT COMPTEUR ROBINET DROIT MALE+DOUILLE COULISSANTE+CLAPET EA PURG. IMP.
NOMENCLATURE ROBINET DROIT MALE :


Repère	Désignation	Matériaux
1	Mamelon	Laiton CW510L-4MS suivant EN 12165 brossé
2	Presse étoupe	PTFE
3	Ecrou manette	Acier revêtu Geomet 321
4	Axe	Laiton CW617N-4MS suivant EN 12164 brossé
5	Manette	Laiton UNI EN 1982 CB754S
6	Corps	Laiton CW510L-4MS suivant EN 12165 brossé
7	Siège	PTFE
8	Sphère	Laiton CW617N-4MS suivant EN 12165 chromé
9	Ecrou prisonnier	Laiton CW612N suivant EN 12168 brossé
10	Ecrou presse étoupe	Laiton CW617N-4MS suivant EN 12164 brossé
11	DN15-DN20 Bague	
	DN30-DN40 Joint torique	EPDM
12	Ecrou pour montage sur support compteur	Laiton CW617N-4MS suivant EN 12164 brossé
13	Jonc d'arrêt (du DN25 1"1/4 au DN40 2")	Acier

RAIL SUPPORT COMPTEUR ROBINET DROIT MALE+DOUILLE COULISSANTE+CLAPET EA PURG. IMP.

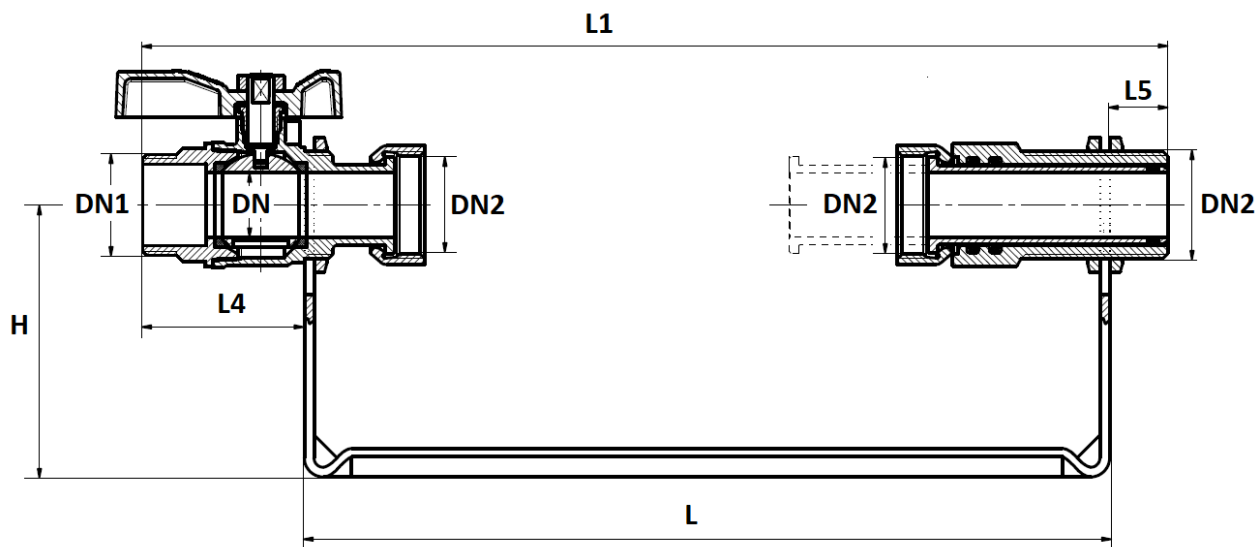
NOMENCLATURE CLAPET EA LONG A PURGES IMPERDABLES :



Repère	Désignation	Matériaux
1	Corps	Laiton CW617N-4MS suivant EN 12165 brossé
2	Ressort	Inox
3	Obturateur	POM (Polymère pour DN3/4")
4	Joint	NBR
6	Purges imperdables	Laiton CW614N-4MS suivant EN 12164 brossé
7	Joint écrou prisonnier	Fibres

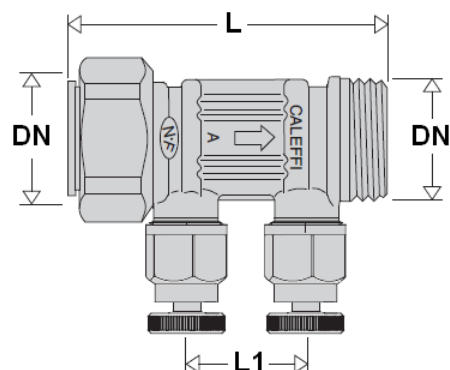
RAIL SUPPORT COMPTEUR ROBINET DROIT MALE+DOUILLE COULISSANTE+CLAPET EA PURG. IMP.

DIMENSIONS :



Kit Rail support compteur équipé											
DN (mm)	15						20		25	32	40
DN1 (")	1/2"		3/4"		1"		3/4"	1"	1"1/4	1"1/2	2"
DN2 (")	3/4"						1"		1"1/4	1"1/2	2"
Pour compteur	110	170	110	170	110	170	190		260		300
L	190	250	190	250	190	250	300		380		430
L1	260.3	320.3	260.3	320.3	260.3	320.3	370			483.3	539.3
L4	49.3						52			68.3	83.3
L5	21						18			35	40
H	70						84		122	141	131
Poids (en Kg)	1.23	1.3	1.23	1.3	1.23	1.3	1.64	1.64		4.4	7.02
Ref.	9851140	9851141	9851142	9851143	9851144	9851145	9851146	9851147	9851148	9851149	9851240

Clapet antipollution EA long à purges imperdables Ref.348					
DN (mm)	15	20	25	32	40
DN raccord (")	3/4"	1"	1"1/4	1"1/2	2"
L	78	81	128	153	169
L1	32	32	32	32	40



RAIL SUPPORT COMPTEUR ROBINET DROIT MALE+DOUILLE COULISSANTE+CLAPET EA PURG. IMP.

NORMALISATIONS :

- Fabricant certifié ISO 9001 : 2015
- DIRECTIVE 2014/68/UE : Produits exclus de la directive (article 1, § 2b)
- Filetage mâle et femelle BSP cylindrique suivant la norme ISO 228-1
- Attestation de conformité sanitaire **A.C.S. N° 19 ACC LY 009** pour le robinet 642R
- Attestation de conformité sanitaire **A.C.S. N° 22 ACC LY 775** pour le raccord coulissant
- Attestation de conformité sanitaire **A.C.S. N° 19 ACC LY 328** pour le clapet antipollution EA 348
- Clapet EA avec conception suivant la norme EN 13959
- Clapet conforme à la norme **NF045 Documents techniques n°1 et 6**

PRECONISATIONS : Les avis et conseils, les indications techniques, les propositions, que nous pouvons être amenés à donner ou à faire, n'impliquent de notre part aucune garantie. Il ne nous appartient pas d'apprécier les cahiers des charges ou descriptifs fournis. Il appartient au client de vérifier l'adéquation entre le choix du matériel et les conditions réelles d'utilisation.