

**ROBINET A TOURNANT SPHERIQUE 2 PIECES FORGE INOX F316L CLASS 800
AVEC EMOBOUTS A SOUDER**

Robinet à tournant sphérique 2 pièces inox forgé avec embouts Class 800 à passage intégral pour le sectionnement de fluides dans les réseaux chimiques et pharmaceutiques, industries pétro-chimiques, installations hydrauliques et air comprimé. Robinet avec certification sécurité feu BS 6755-2 permettant de diminuer les risques en cas de feu. L'étanchéité est assurée par un presse étoupe, un joint de corps et des sièges PTFE chargé 25% Carbone. Compatible pour les atmosphères explosives, ATEX Zone 1&21 et Zone 2&22 notamment grâce au système antistatique. Sur demande, commande par levier cadenassable, levier inox et volant ovale.

**NACE**
MR01-75**Certificat**
3.1

Dimensions : DN8 à DN50
Raccordement : A souder
Température Mini : -30°C
Température Maxi : +180°C
Pression Maxi : 132 Bars (Class 800)
Caractéristiques : Dispositif antistatique, ATEX
Sécurité Feu BS 6755-2
Axe inéjectable
Passage intégral

Matière : Inox forgé ASTM A276 316L

**ROBINET A TOURNANT SPHERIQUE 2 PIECES FORGE INOX F316L CLASS 800
AVEC EMBOUTS A SOUDER**

CARACTERISTIQUES :

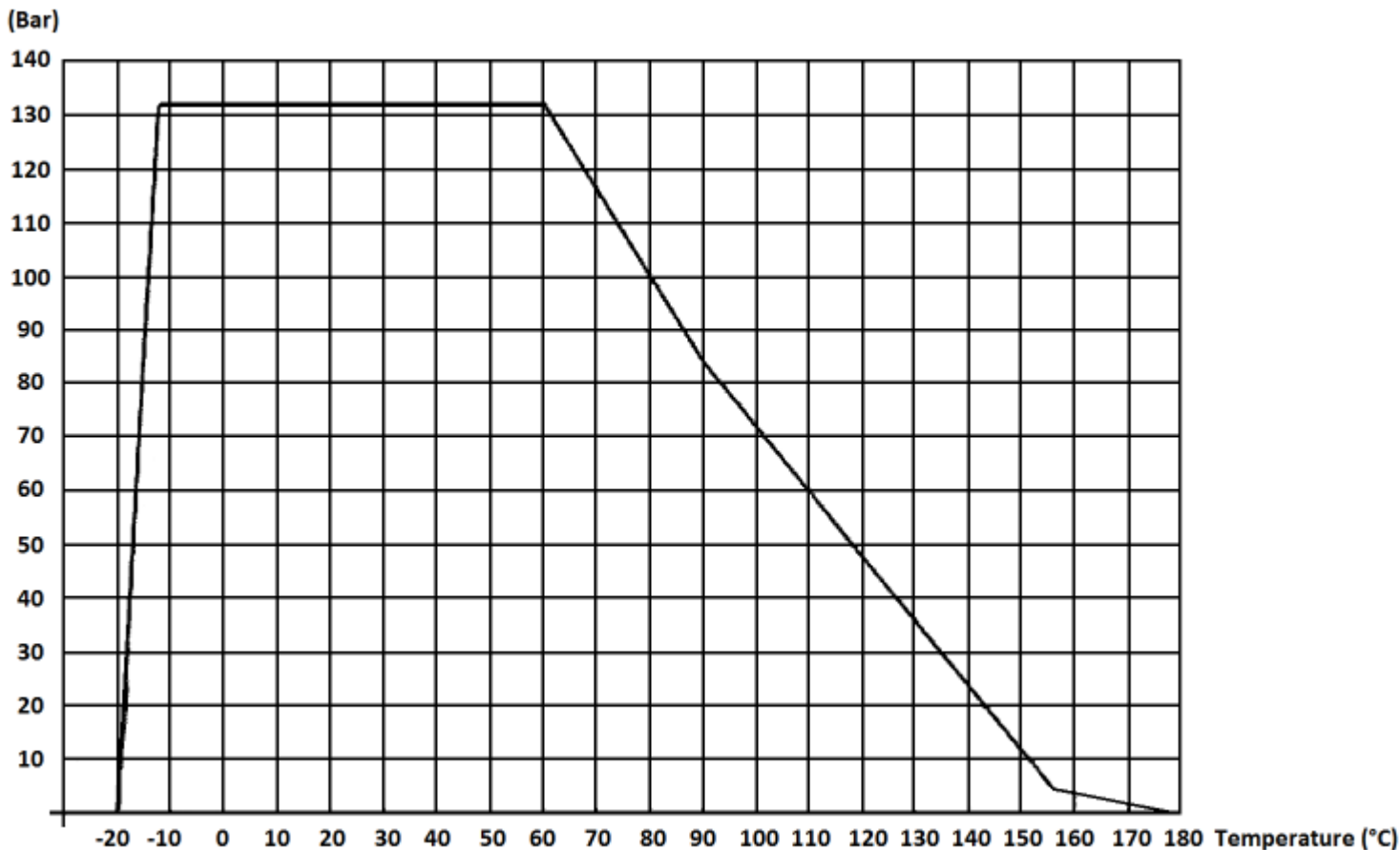
- Passage intégral
- Axe inéjectable
- Embouts longueur 100 mm à souder B.W. schedule 80 ou droits ou S.W.
- Class 800
- Sécurité feu suivant BS 6755 part.2
- ATEX
- Système antistatique
- Modèle 2 pièces
- Matériaux suivant NACE MR01-75
- Rugosité Ra de 0.4 pour la sphère, Ra 1.6 pour les embouts

UTILISATION :

- Industries chimiques et pharmaceutiques, industries pétro-chimiques, installations hydrauliques, air comprimé
- Température mini et maxi admissible Ts : - 30°C à + 180°C
- Pression maxi admissible Ps : 132 bars
- Vapeur : 5 bars maximum

COURBE PRESSION / TEMPERATURE :

PRESSION



**ROBINET A TOURNANT SPHERIQUE 2 PIECES FORGE INOX F316L CLASS 800
AVEC EMBOUTS A SOUDER**

COUPLES DE MANŒUVRE (en Nm sans coefficient de sécurité) :

DN	8	10	15	20	25	32	40	50
NPS	1/4"	3/8"	1/2"	3/4"	1"	1"1/4	1"1/2	2"
Couple (Nm)	12	12	12	12	25	64	78	103

GAMME :



- Robinet inox ASTM A276 316L à souder **Ref. 719 / 7191 / 7192** du DN 8 au DN 50

- Poignée inox 304 avec gaine rouge

DN	8-10	15	20-25	32-40	50
Ref.	9830320	9830316	9830317	9830318	9830321

- Robinet acier inox ASTM A276 316L cadénassable **Ref. 719L** du DN8 au DN50



DN (mm)	8	10	15	20	25	32	40	50
NPS (")	1/4"	3/8"	1/2"	3/4"	1"	1"1/4	1"1/2	2"
Ref. BW	719L008	719L010	719L015	719L020	719L025	719L032	719L040	719L050
Ref. SW	719L208	719L210	719L215	719L220	719L225	719L232	719L240	719L250

- Volant ovale acier zingué



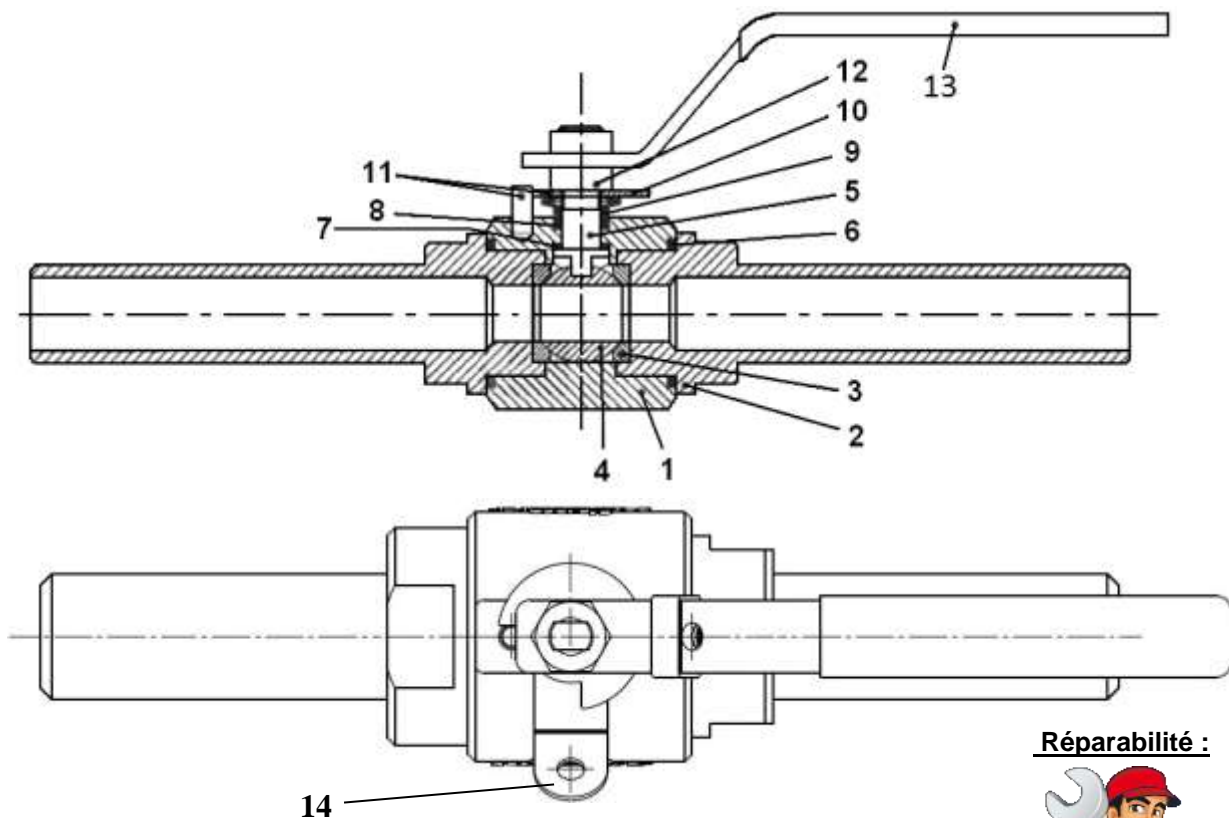
DN	8-10	15	20-25	32-40	50
Ref.	9830571	9830572	9830573	9830574	

RACCORDEMENT :

- Embouts à souder Butt Welding schedule 80 **Ref. 719 ou 719L0**
- Embouts droits à souder schedule 80 **Ref. 7191** (sur demande)
- Embouts à souder Socket Welding **Ref. 7192 ou 719L2** (sur demande)

**ROBINET A TOURNANT SPHERIQUE 2 PIECES FORGE INOX F316L CLASS 800
AVEC EMBOUTS A SOUDER**

NOMENCLATURE MODELES A EMBOUTS A SOUDER B.W. REF. 719 :



Réparabilité :



***compris dans
Le kit de joints**

Repère	Désignation	Matériaux
1	Corps	Inox ASTM A276 316L
2	Embout	
3*	Siège	PTFE chargé 25% Carbone
4	Sphère	Inox ASTM A276 316L
5	Axe	
6*	Joint de corps	PTFE chargé 25% Carbone
7*	Rondelle de glissement	
8*	Presse étoupe	
9	Fouloir	Inox AISI 304
10	Rondelle élastique	Acier zingué
11	Butée	
12	Ecrou	
13	Poignée	
14+	Système de cadénassage	

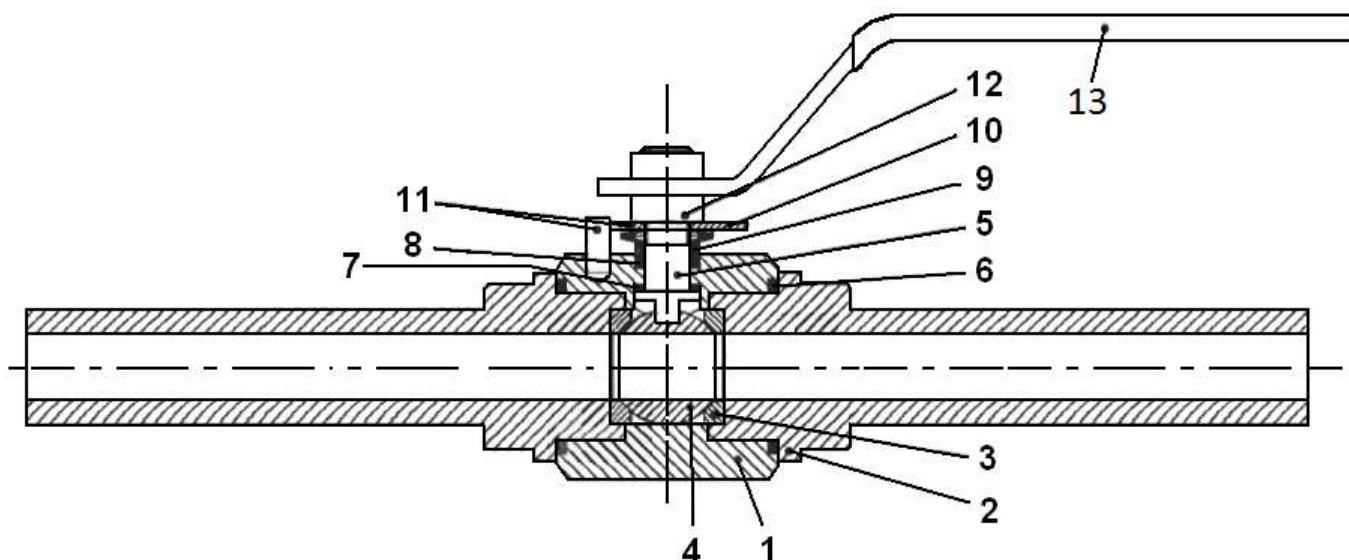
***Kit de joints
(Repères 3, 6, 7 et 8)**

DN	Ref.
DN8	9804361
DN10	9804362
DN15	9804363
DN20	9804364
DN25	9804365
DN32	9804366
DN40	9804367
DN50	9804368

**+pour modèles
719L uniquement**

**ROBINET A TOURNANT SPHERIQUE 2 PIECES FORGE INOX F316L CLASS 800
AVEC EMOBOTS A SOUDER**

NOMENCLATURE MODELES A EMOBOTS DROITS A SOUDER REF. 7191:



Réparabilité :



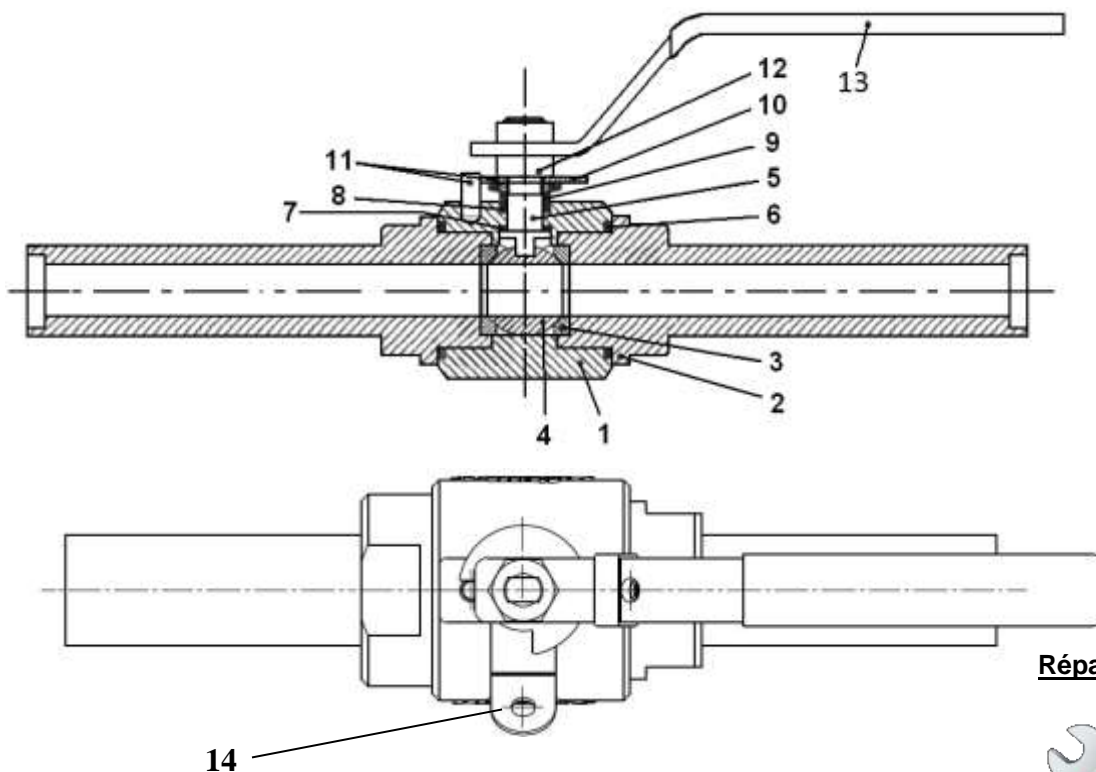
***compris dans
Le kit de joints**

Repère	Désignation	Matériaux
1	Corps	Inox ASTM A276 316L
2	Embout	
3*	Siège	PTFE chargé 25% Carbone
4	Sphère	Inox ASTM A276 316L
5	Axe	
6*	Joint de corps	PTFE chargé 25% Carbone
7*	Rondelle de glissement	
8*	Presse étoupe	
9	Fouloir	Inox AISI 304
10	Rondelle élastique	Acier zingué
11	Butée	
12	Ecrou	
13	Poignée	

*Kit de joints (Repères 3, 6, 7 et 8)	
DN	Ref.
DN8	9804361
DN10	9804362
DN15	9804363
DN20	9804364
DN25	9804365
DN32	9804366
DN40	9804367
DN50	9804368

**ROBINET A TOURNANT SPHERIQUE 2 PIECES FORGE INOX F316L CLASS 800
AVEC EMBOUTS A SOUDER**

NOMENCLATURE MODELES A SOUDER S.W. REF. 7192 :



Réparabilité :



***compris dans
Le kit de joints**

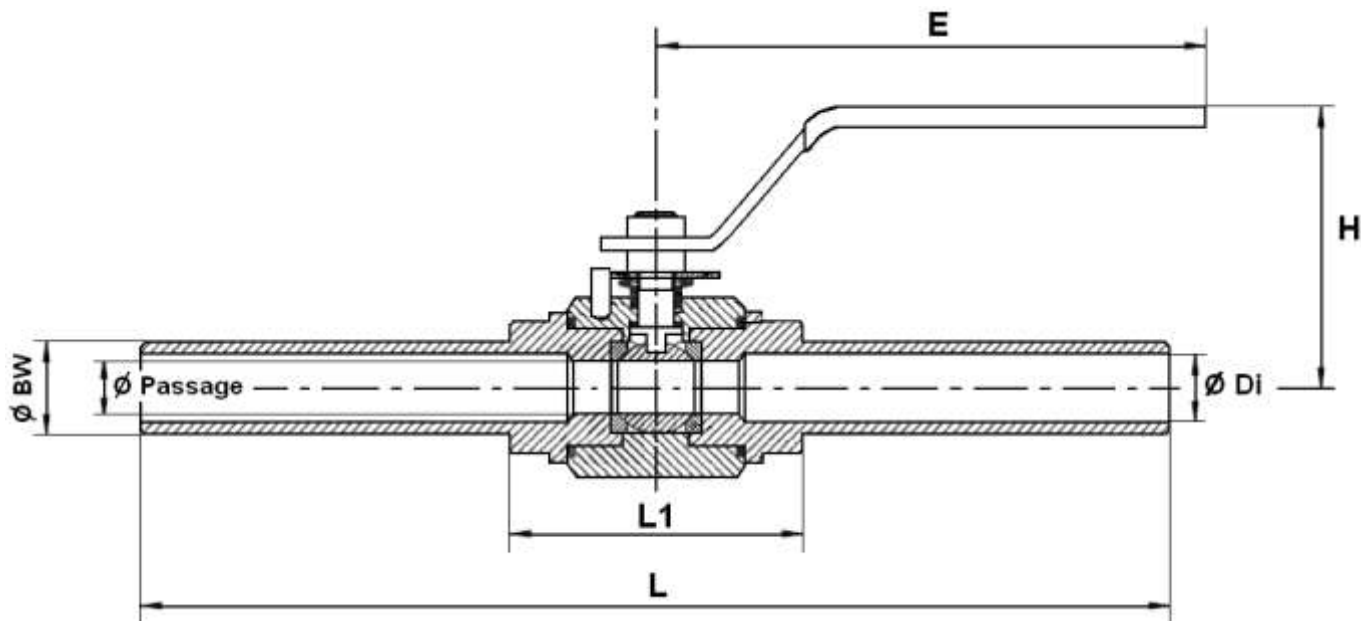
Repère	Désignation	Matériaux
1	Corps	Inox ASTM A276 316L
2	Embout	
3*	Siège	PTFE chargé 25% Carbone
4	Sphère	Inox ASTM A276 316L
5	Axe	
6*	Joint de corps	PTFE chargé 25% Carbone
7*	Rondelle de glissement	
8*	Presse étoupe	
9	Fouloir	Inox AISI 304
10	Rondelle élastique	Acier zingué
11	Butée	
12	Ecrou	
13	Poignée	
14+	Système de cadenassage	

**+pour modèles
719L uniquement**

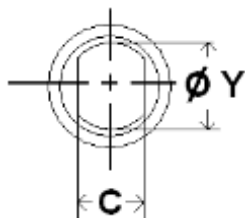
*Kit de joints (Repères 3, 6, 7 et 8)	
DN	Ref.
DN8	9804361
DN10	9804362
DN15	9804363
DN20	9804364
DN25	9804365
DN32	9804366
DN40	9804367
DN50	9804368

**ROBINET A TOURNANT SPHERIQUE 2 PIECES FORGE INOX F316L CLASS 800
AVEC EMBOUTS A SOUDER**

DIMENSIONS MODELES A EMBOUTS A SOUDER BW REF. 719 (en mm) :



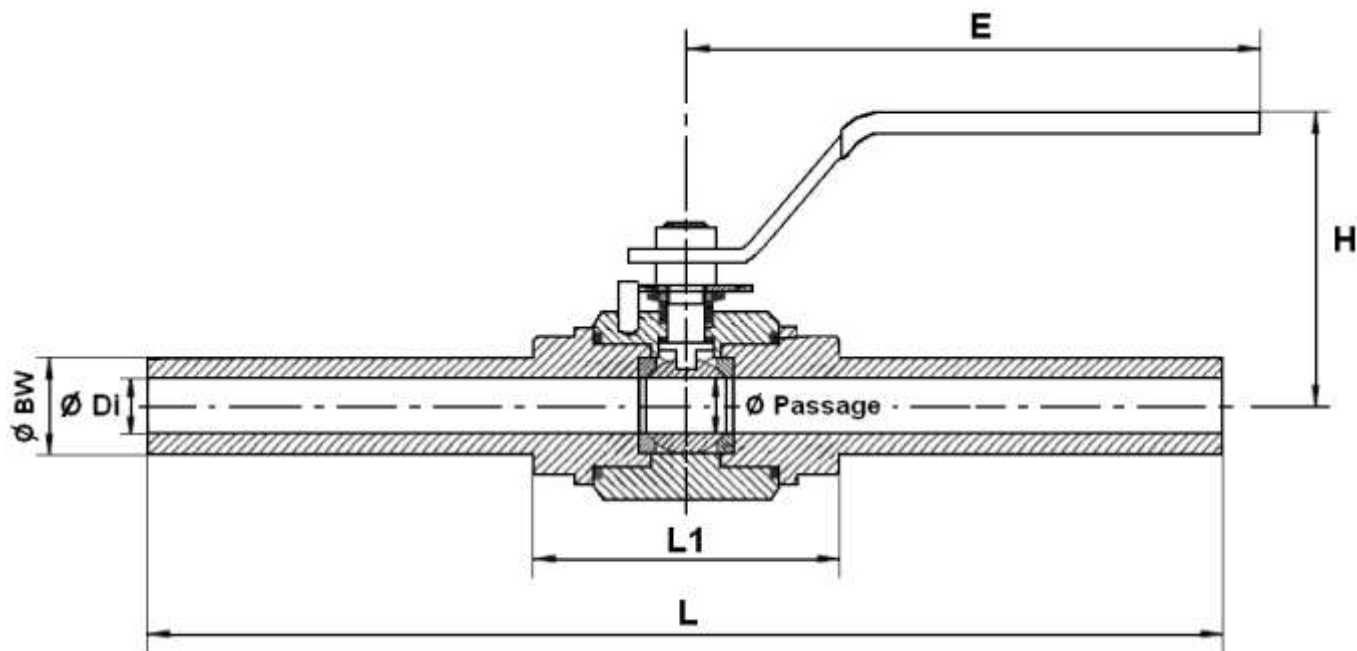
Dimensions de l'axe :



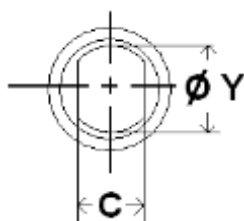
DN	8	10	15	20	25	32	40	50
Ø Passage	10	10	15	20	25	30	38	48
L	267	267	275	290	310	320	335	355
L1	67	67	75	90	105	120	135	155
E	148	148	148	180	180	240	240	280
H	72	72	75	85	95	100	105	115
Ø BW	13.5	17.2	21.3	26.7	33.4	42.2	48.3	60.3
Ø Di	7.7	10.8	13.9	18.8	24.3	32.5	38.1	49.2
C	5	5	5.5	7.5	7.5	9	9	9
Ø Y	8	8	10	12	12	14	14	14
Poids (en Kg)	0.6	0.6	1	2	4	5.5	7	9
Ref.	719008	719010	719015	719020	719025	719032	719040	719050
Ref. cadenassable	719L008	719L010	719L015	719L020	719L025	719L032	719L040	719L050

**ROBINET A TOURNANT SPHERIQUE 2 PIECES FORGE INOX F316L CLASS 800
AVEC EMBOUTS A SOUDER**

DIMENSIONS MODELES A EMBOUTS DROITS REF.7191 (en mm) :



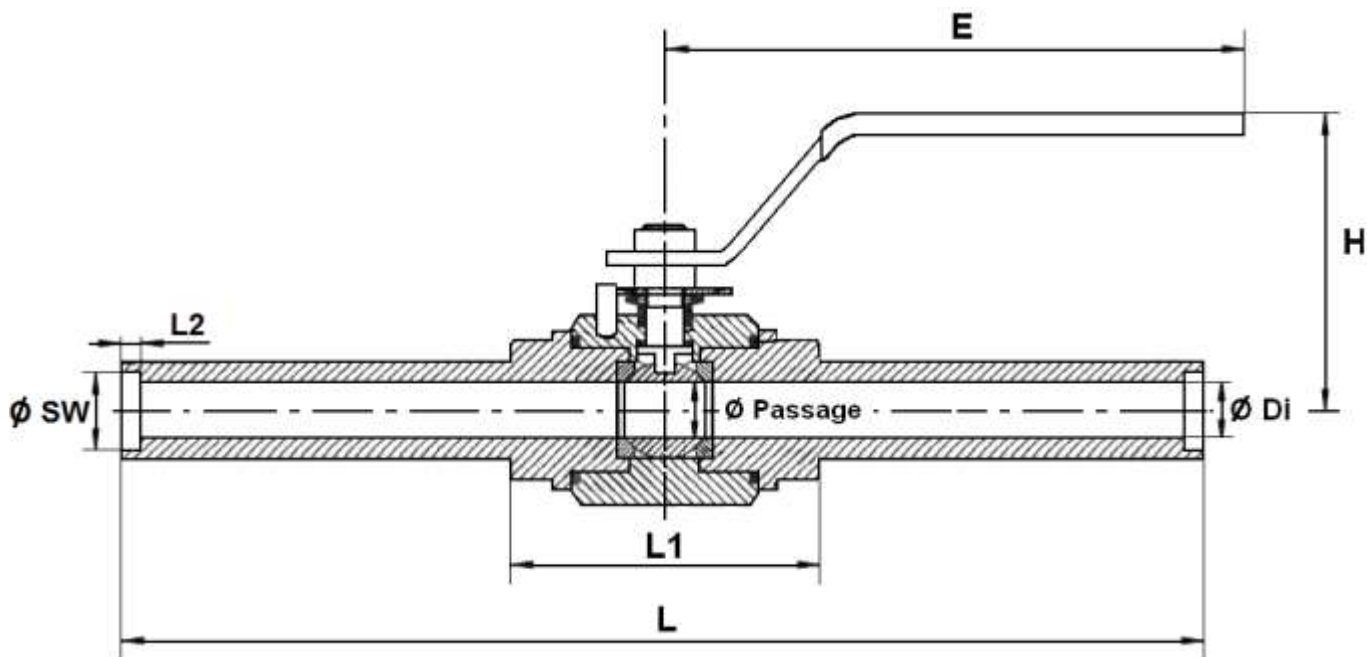
Dimensions de l'axe :



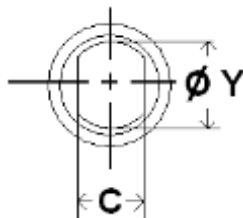
DN	8	10	15	20	25	32	40	50
$\varnothing Passage$	10	10	15	20	25	30	38	48
L	267	267	275	290	310	320	335	355
L1	67	67	75	90	105	120	135	155
E	148	148	148	180	180	240	240	280
H	72	72	75	85	95	100	105	115
$\varnothing BW$	13.5	17.2	21.3	26.7	33.4	42.2	48.3	60.3
$\varnothing Di$	7.7	10.8	13.9	18.8	24.3	32.5	38.1	49.2
C	5	5	5.5	7.5	7.5	9	9	9
$\varnothing Y$	8	8	10	12	12	14	14	14
Poids (en Kg)	0.6	0.6	1	2	4	5.5	7	9
Ref.	719108	719110	719115	719120	719125	719132	719140	719150

**ROBINET A TOURNANT SPHERIQUE 2 PIECES FORGE INOX F316L CLASS 800
AVEC EMBOUTS A SOUDER**

DIMENSIONS MODELES A EMBOUTS A SOUDER SW REF.7192 (en mm) :



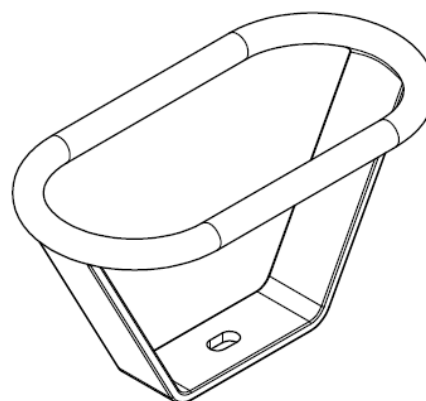
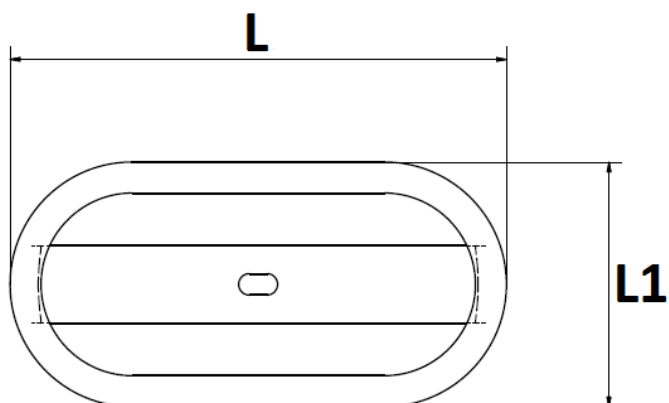
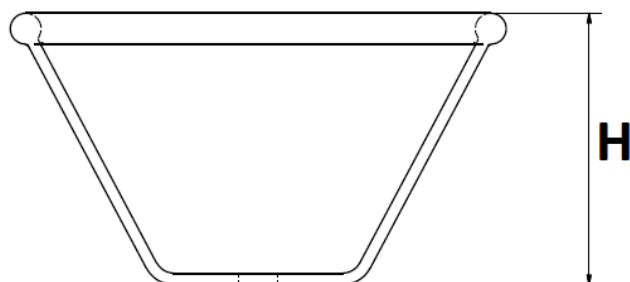
Dimensions de l'axe :



DN	8	10	15	20	25	32	40	50
Ø Passage	10	10	15	20	25	30	38	48
L	267	267	275	290	310	320	335	355
L1	67	67	75	90	105	120	135	155
E	148	148	148	180	180	240	240	280
H	72	72	75	85	95	100	105	115
Ø SW	14.3	17.8	21.8	27.3	34	42.6	48.7	61.3
L2	9.5	9.5	9.5	11.5	13	14	16	17
Ø Di	7.7	10.8	13.9	18.8	24.3	32.5	38.1	49.2
C	5	5	5.5	7.5	7.5	9	9	9
Ø Y	8	8	10	12	12	14	14	14
Poids (en Kg)	0.6	0.6	1	2	4	5.5	7	9
Ref.	719208	719210	719215	719220	719225	719232	719240	719250
Ref. cadenassable	719L208	719L210	719L215	719L220	719L225	719L232	719L240	719L250

**ROBINET A TOURNANT SPHERIQUE 2 PIECES FORGE INOX F316L CLASS 800
AVEC EMBOUTS A SOUDER**

DIMENSIONS VOLANTS OVALES (en mm) :



DN	8	10	15	20	25	32	40	50
H	77	70	70	69	64	77	80	80
L	130	128	133	133	130	210	205	205
L1	68	63	68	77	82	87	105	105
Ref.	9830571	9830571	9830572	9830573	9830573	9830574	9830574	9830574
Poids (en Kg)	0.300	0.300	0.380	0.420	0.420	0.460	0.460	0.460

**ROBINET A TOURNANT SPHERIQUE 2 PIECES FORGE INOX F316L CLASS 800
AVEC EMBOUTS A SOUDER**

NORMALISATIONS :

- Fabricant certifié ISO 9001 : 2015
- DIRECTIVE 2014/68/UE : Compatible pour Liquides et Gaz du Groupe 1
 - DN8-DN25 : Article 4, §3 (SEP), pas de marquage CE
 - DN32-DN50 : Catégorie de risque II, marquage CE0948
- Certificat 3.1 sur demande
- Tests d'étanchéité suivant la norme API 598, table6
- Embouts à souder B.W. suivant la norme ANSI B16.25
- Sécurité feu suivant la norme B.S. 6755 part.2
- Matériaux suivant la norme NACE MR 01-75
- ATEX Groupe II Catégorie 2 G/2D Zone 1 & 21 Zone 2 & 22 (marquage en option)

PRECONISATIONS : Les avis et conseils, les indications techniques, les propositions, que nous pouvons être amenés à donner ou à faire, n'impliquent de notre part aucune garantie. Il ne nous appartient pas d'apprécier les cahiers des charges ou descriptifs fournis. Il appartient au client de vérifier l'adéquation entre le choix du matériel et les conditions réelles d'utilisation.