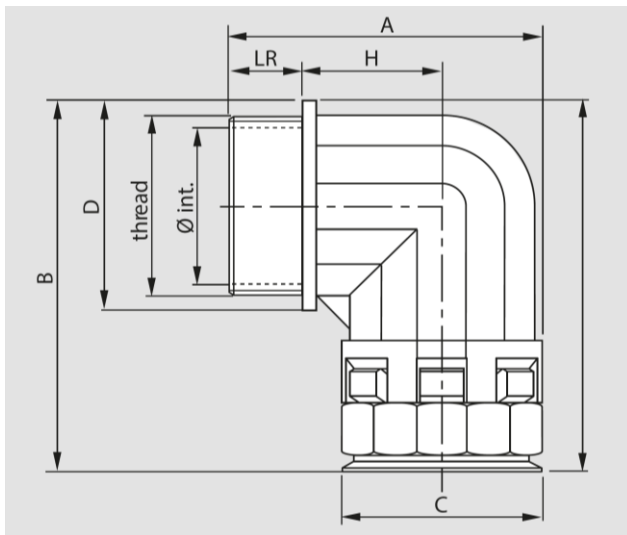


### RACCORD COUDÉ 90° NYLOFIX

<b>LES + PRODUIT :</b>	<b>Montage et démontage sans outils.</b>
<b>MATIERE :</b>	Polyamide PA 6. (Sans halogènes, phosphore ni cadmium)
<b>INDICE DE PROTECTION :</b>	IP 66 sans joint - IP 67 / IP 68 avec joint (ensemble conduit + raccord)
<b>TENUE EN TEMPERATURE :</b>	- 40°C / + 105°C (+150°C courte période)
<b>TENUE AU FEU:</b>	Autoextinguible 960°C V2 UL94
<b>RESISTANCE:</b>	Alcool, carburants, huiles minérales, graisses minérales, et la plupart des solvants et bases diluées
<b>RESISTANCE A LA TRACTION :</b>	> 500 N
<b>NORMALISATION :</b>	EN 61386-1/23 / CEI 61386-1/23 / CE / ROHS
<b>COULEUR:</b>	Conformément à la norme EN 60204 (Sécurité des machines). Noir RAL 9005



Filetage	Réf BLM	Ø Nominal Gaine	Dimensions						
			LR	Ø Int.	A	B	C	D	H
Pg 9	<b>390 09 5</b>	10	11,5	10,3	35	42	21	21	11
Pg 11	<b>390 11 5</b>	12	11,5	14,0	39	45	25	25	15
Pg 13	<b>390 13 5</b>	17	11,5	14,0	45	56	30	27	18
Pg 16	<b>390 17 5</b>	17	11,5	17,0	45	57	30	29	18
Pg 21	<b>390 21 5</b>	23	12,5	22,0	53	65	37	36	23
Pg 29	<b>390 29 5</b>	29	12,5	30,0	65	76	45	46	28
Pg 36	<b>390 36 5</b>	36	14,0	37,5	79	89	54	56	33
Pg 48	<b>390 48 5</b>	48	14,0	50,0	92	103	68	69	39

Cotes en mm