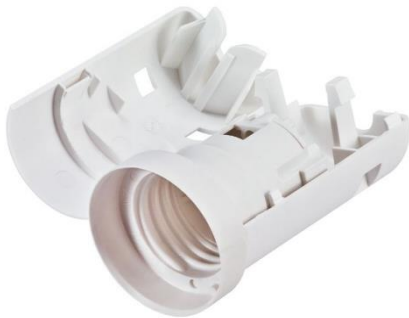


DOUILLES DE CHANTIER E27 & B22 AVEC COIFFE

PLUS PRODUIT :	Connexion automatique. Serre-câble et coiffe encliquetable.
INSTALLATION :	Entrée de câble D.11 mm. Puissance max de l'ampoule : 70W
MATIERE :	PA6 chargé fibre de verre
MATIERE CONTACT :	Laiton
TENUE AU FIL INCANDESCENT :	850°C
COULEUR :	Blanc
CERTIFICATION :	Conforme à la norme NF EN 61184 (700122) et NF EN 60238 (700127 & 701127)



Douille de chantier E27



**Douille de chantier
E27 avec coiffe**



**Douille de chantier
B22 avec coiffe**

Réf. BLM	Désignation	Sous-conditionnement	Conditionnement
700 12 7	Douille de chantier E27	50	1 000
701 12 7	Douille de chantier E27 avec coiffe	20	1000
700 12 2	Douille de chantier B22 avec coiffe	20	1000