

**PRISES ÉTANCHES IP55 2P+T**

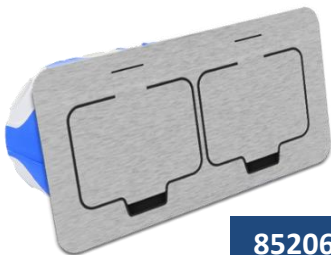
<b>DESIGNATION :</b>	Prises étanches IP55 + boîtier Multimat No Air Ø 67 P50 mm
<b>LES + PRODUITS :</b>	Idéal pour remplacer ou ajouter des prises, à l'intérieur comme à l'extérieur. Prise précâblée, connexion par bornes automatiques : montage rapide Joint d'étanchéité en caoutchouc et clapet de fermeture aimanté 128° Fixation à vis (incluses). Charnière renforcée Boîtier No Air avec joint d'étanchéité, collerette d'appui extra large et entrées de tubes ICTA16/20/25
<b>MATIERE :</b>	<b>Boîte :</b> Polypropylène et élastomère <b>Prise :</b> Finition aluminium brossé
<b>TENUE AU FIL INCANDESCENT :</b>	850°C
<b>TEMPERATURE DE TRAVAIL :</b>	-15°C / +60°C
<b>INDICE DE PROTECTION :</b>	IP55
<b>RÉSISTANCE AU CHOCS :</b>	IK08
<b>INSTALLATION :</b>	Dénudage des fils sur 12mm (fils rigides uniquement)
<b>COULEUR :</b>	<b>Boîte :</b> Bleu et blanc <b>Prise :</b> Aluminium brossé
<b>NORMALISATION :</b>	Conforme à la norme EN 60670-1:2005 Dédié RE2020



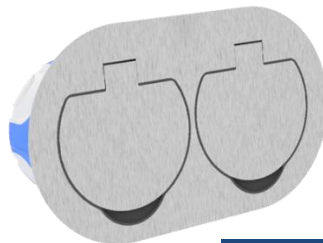
851065



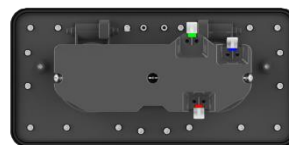
851165



852065



852165



Réf. BLM	Désignation	Ø de perçage	Prof.	Dimensions extérieures de la boîte	Taille de la plaque	Indice IP	Cond.
851 065	Prise étanche rectangulaire 2P+T	67	50	73x73x50	95 x 90	IP55	1
851 165	Prise étanche ronde 2P+T	67	50	73x73x50	D.95	IP55	1
852 065	Prise étanche dble rectangulaire 2P+T	67	50	145x73x50	165 x 90	IP55	1
852 165	Prise étanche double ovale 2P+T	67	50	145x73x50	170 x 95	IP55	1

Cotes en mm