

**PREVENZIONE
FURTO
INCENDIO
GAS**

brahms

BPT Spa a Socio Unico
Centro direzionale e Sede legale
Via Cornia, 1/b
33079 Sesto al Reghena (PN) - Italia
<http://www.bpt.it>
<mailto:info@bpt.it>

CPA31

Contatto magnetico per porte basculanti



Particolarmente adatto per l'installazione su serramenti in ferro. Cavo di uscita 4 conduttori, per contatto ed antimanomissione, protetto da guaina in acciaio e gomma. Distanza di funzionamento 35 mm in aria libera. Contenitore in alluminio pressofuso.

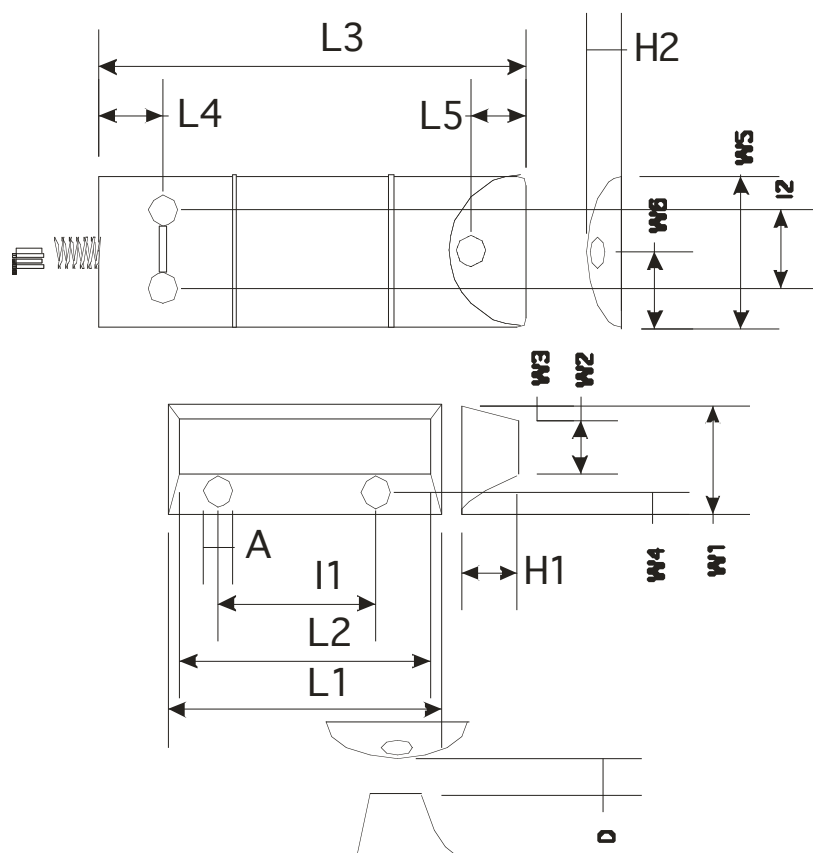
Caratteristiche tecniche

Materiale/Colore	ALLUMINIO/ALLUMINIO
Dimensioni REED	130x42x15 mm
Dimensioni magnete	98x30x25mm
Temperatura di funzionamento	-40 / +125 °C
Collegamento	Cavo 4x 0,22 mmq con guaina ext metallica 1.5m

Caratteristiche elettriche

Tipo contatto	N.C. Con magnete entro 35 mm
Potenza	10VA
Tensione max contatto	200 Vcc
Corrente max contatto	0.50 A
Resistenza iniziale contatto	R = 0.1 ohm
Resistenza di isolamento	R = 10e12 ohm
MTBF n° di operazioni	10e8

Misure



L(mm)	H(mm)	W(mm)	I(mm)	A(mm)	Dmax(mm)
L1=98	H1=25	W1=30	I1=85	A1=5	D=35
L2=73,5	H2=18	W2=26	I2=50	A2=9	
L3=60	H3=3	W3=18	I3=14		
L4=37,5	H4=15	W4=3	I4=23		
L5=24		W5=42			
L6=7,5		W6=10			
L7=130					
L8=92					
L9=15					
L10=30					