

FA00176M4A

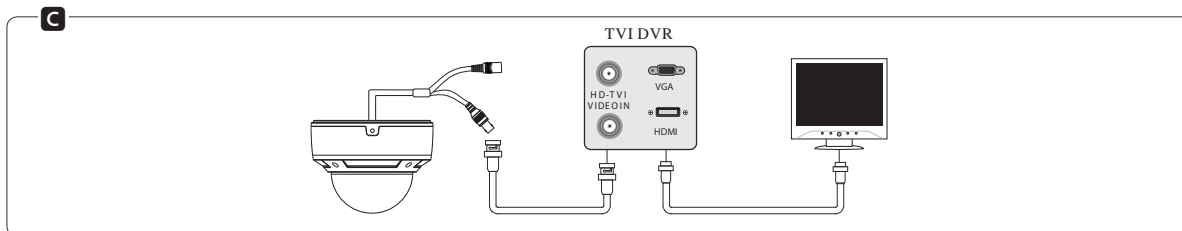
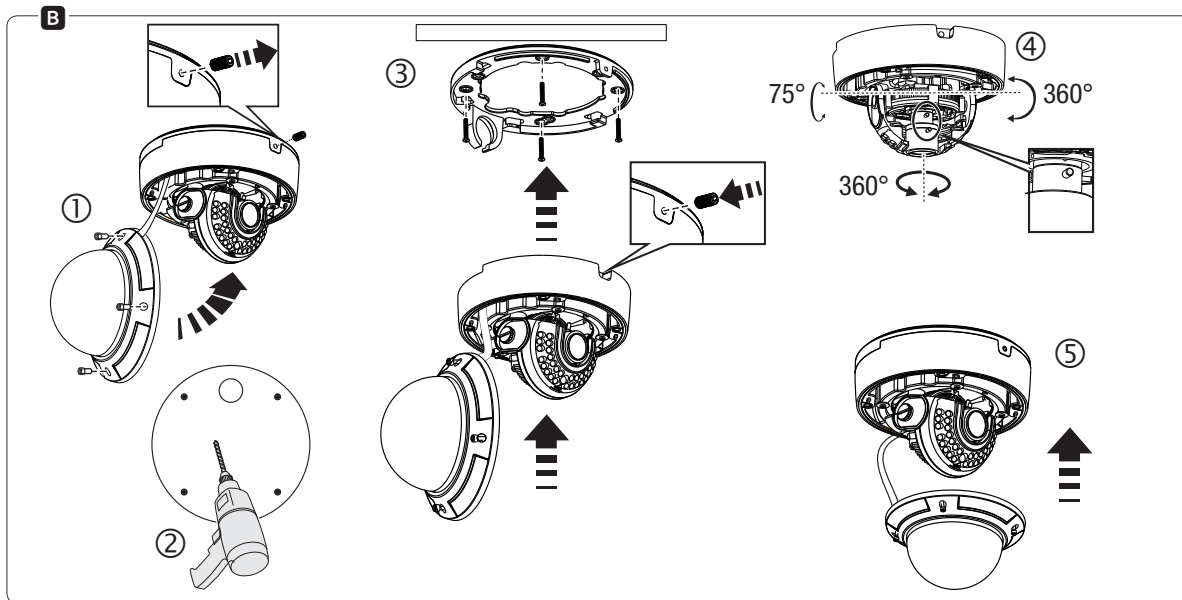
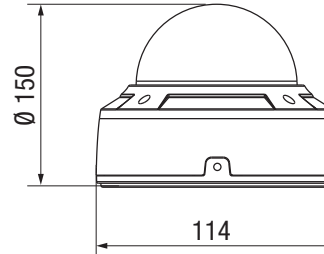
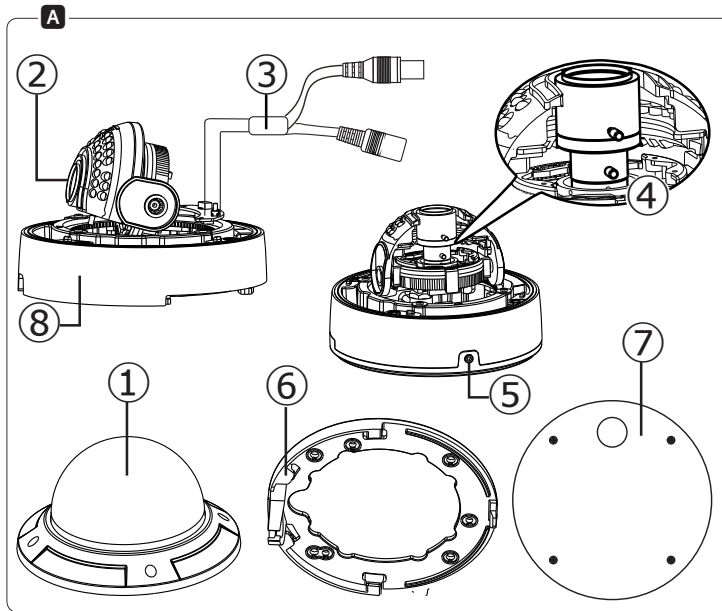
XTTVI20MV



- IT Italiano
- EN English
- FR Français
- DE Deutsch

www.came.com

CAME
safety&comfort



ITALIANO

Avvertenze generali

- L'installazione deve essere effettuata da personale qualificato ed esperto e nel pieno rispetto delle normative vigenti.
- È vietato utilizzare il prodotto in modo improprio o per scopi diversi da quelli previsti.
- Prima di eseguire i collegamenti, togliere l'alimentazione.

Descrizione

Telecamera Dome IR per immagini ad alta definizione, completa di staffa direzionale con cavo video e alimentazione integrati. LED IR ad alta luminosità e durata.

Componenti A

- | | |
|---------------------------------------|-------------------------------|
| 1. Cover di copertura | 5. Vite di fissaggio parasole |
| 2. Telecamera | 6. Base di montaggio |
| 3. Cavo video e cavo di alimentazione | 7. DIMA di foratura |
| 4. Regolazioni zoom e focus | 8. Copertura inferiore |

Dati tecnici

Tipo	XTTVI20MV
Dimensioni sensore ad alta sensibilità	1/3 CMOS
Formato video	PAL/NTSC
Risoluzione (Pixel)	1920x1080
Illuminazione minima con IR acceso (Lux)	0
Rapporto S/N segnale/rumore con funzione AGC disattivata (dB)	≥ 52
Compensazione del controllo (BLC)	Automatica
Controllo automatico del guadagno (AGC)	Automatico
Funzione ATW di bilanciamento del bianco	Automatico
Funzione Giorno/Notte	Automatica
Alimentazione (V - DC)	12
Assorbimento max (mA)	420
Focale obiettivo (mm)	2,8 - 12
Portata IR (m)	20 - 30
Grado di protezione (IP)	66
Uscita video	HD - TVI
Temperatura di stoccaggio (°C)	-40 ÷ 70
Temperatura di funzionamento (°C)	-20 ÷ 50
Peso (g)	1000

Installazione B

① Svitare le viti della copertura inferiore e poi le viti di bloccaggio per rimuovere la base di montaggio. ② Fissare la DIMA e allineare i fori della base. ③ Fissare la base con viti fornite. ④ Orientare la telecamera e regolare lo zoom e fuoco. ⑤ Riposizionare la copertura inferiore e la cover di copertura con le viti fissaggio.

Connessione a DVR / Monitor C

Manutenzione

Non orientare la telecamera direttamente ai raggi solari e in luoghi con forti campi elettromagnetici. Per la pulizia della telecamera usare un panno umido ed eventualmente un detergente delicato. L'ottica della telecamera deve essere pulita con ovatta e dell'etanolo.

Dichiarazione CE - CAME S.p.A. dichiara che questo dispositivo è conforme alle direttive 2004/108/CE. Originali su richiesta.

Smaltimento - Smaltire il prodotto secondo le normative vigenti.

I CONTENUTI DEL MANUALE SONO DA RITENERSI SUSCETTIBILI DI MODIFICA IN QUALSIASI MOMENTO SENZA OBBLIGO DI PREAVVISO. LE MISURE, SE NON DIVERSAMENTE INDICATO, SONO IN MILLIMETRI.

ENGLISH

General warnings

- Installation must be carried out by qualified and experienced personnel in compliance with applicable regulations.
- It is forbidden to use the product for purposes other than those envisaged or in an improper manner.
- Before making connections, turn off the power.

Description

IR dome camera for high-resolution images, including directional bracket with integrated video and power supply cables. IR LED with high brightness and durability.

Components A

1. Upper cover
2. Video camera
3. Video cable and power cable
4. Zoom and focus settings
5. Sun shield fixing screw
6. Mounting base
7. Drilling template
8. Lower cover

Technical data

Type	XTTVI20MV
Dimensions of high-sensitivity sensor	1/3 CMOS
Video format	PAL/NTSC
Resolution (Pixels)	1920x1080
Minimum brightness with IR on (Lux)	0
S/N signal/noise ratio with AGC function disabled (dB)	≥ 52
Backlight compensation (BLC)	Automatic
Automatic gain control (AGC)	Automatic
ATW white balance function	Automatic
Day/Night function	Automatic
Power supply (VDC)	12
Max current draw (mA)	420
Lens focal length (mm)	2.8 - 12
IR range (m)	20 - 30
Protection rating (IP)	66
Video output	HD - TVI
Storage temperature (°C)	-40 - +70
Operating temperature (°C)	-20 - +50
Weight (g)	1000

Installation B

① Unscrew the lower cover screws and then the blocking screw to remove the mounting base. ② Secure the TEMPLATE and align the holes on the base. ③ Secure the base using the screws provided. ④ Direct the camera and adjust the zoom and focus. ⑤ Replace the lower and upper covers using the fixing screws.

Connection to DVR/Monitor C

Maintenance

Do not point the camera into direct sunlight or into places with strong electromagnetic fields. Use a damp cloth and a mild detergent if necessary to clean the camera. The camera lens must be cleaned with cotton wool and ethanol.

CE Declaration. CAME S.p.A. declares that this device complies with Directive 2004/108/EC. Originals can be requested.

Disposal - Dispose of the product according to applicable regulations.

THE CONTENTS OF THIS MANUAL ARE SUBJECT TO CHANGE AT ANY TIME WITHOUT PRIOR NOTICE. MEASUREMENTS, UNLESS OTHERWISE INDICATED, ARE IN MILLIMETRES.

FRANÇAIS

Instructions générales

L'installation doit être effectuée par du personnel qualifié et dans le plein respect des normes en vigueur.

- Il est interdit d'utiliser le produit de façon impropre ou à des fins autres que celles prévues.
- Mettre hors tension avant d'effectuer les branchements électriques.

Description

Caméra Dôme IR pour des images haute définition, dotée d'un étrier orientable avec câble vidéo et alimentation incorporés. LED IR haute luminosité et longue durée de vie.

Composants A

1. Couverture dôme
2. Caméra
3. Câble vidéo et câble d'alimentation
4. Réglages zoom et focus
5. Vis de fixation pare-soleil
6. Base de montage
7. GABARIT de perçage
8. Carter base

Données techniques

Type	XTTVI20MV
Dimensions capteur haute sensibilité	1/3 CMOS
Format vidéo	PAL/NTSC
Résolution (Pixels)	1920x1080
Éclairage minimum avec IR allumé (Lux)	0
Rapport S/N signal/bruit avec fonction AGC désactivée (dB)	≥ 52
Compensation de contre-jour (BLC)	Automatique
Contrôle automatique de gain (AGC)	Automatique
Fonction ATW de balance des blancs	Automatique
Fonction Jour/Nuit	Automatique
Alimentation (V - DC)	12
Absorption max. (mA)	420
Diamètre objectif (mm)	2,8 - 12
Portée IR (m)	20 - 30
Degré de protection (IP)	66
Sortie vidéo	HD - TVI
Température de stockage (°C)	-40 / 70
Température de fonctionnement (°C)	-20 / 50
Poids (g)	1000

Installation B

① Dévisser les vis du carter de base puis la vis de fixation de manière à enlever la base de montage. ② Fixer le GABARIT et aligner les trous de la base. ③ Fixer la base à l'aide des vis fournies. ④ Orienter la caméra et régler le zoom et la mise au point. ⑤ Remettre le carter de base et le couvercle dôme à l'aide des vis de fixation.

Connexion au DVR / Moniteur C

Entretien

Ne pas orienter directement la caméra vers les rayons du soleil ni l'utiliser dans des endroits exposés à de puissants champs électromécaniques. Pour nettoyer la caméra, utiliser un chiffon humide et, éventuellement, un détergent délicat. Nettoyer l'optique de la caméra avec du coton et de l'éthanol.

Déclaration CE - CAME S.p.A. déclare que ce dispositif est conforme aux directives 2004/108/CE. Copies originales disponibles sur demande.

Élimination - Éliminer le produit selon les normes en vigueur.

LE CONTENU DU MANUEL EST SUSCEPTIBLE DE SUBIR DES MODIFICATIONS À TOUT MOMENT ET SANS AUCUN PRÉAVIS. LES DIMENSIONS SONT EXPRIMÉES EN MILLIMÈTRES, SAUF INDICATION CONTRAIRE.

DEUTSCH

Allgemeine Hinweise

- Die Montage muss von erfahrenem Fachpersonal gemäß den geltenden Richtlinien durchgeführt werden.
- Die unsachgemäße Verwendung bzw. die Verwendung für andere als die vorgesehenen Verwendungszwecke ist verboten.
- Vor der Verkabelung die Stromzufuhr unterbrechen.

Beschreibung

Hochauflösende IR-Domekamera, mit schwenkbarer Halterung sowie integriertem Video- und Netzkabel. Besonders helle und langlebige IR LED.

Bestandteile A

1. Kuppel
2. Kamera
3. Videokabel und Netzkabel
4. Einstellung von Zoom und Fokus
5. Befestigungsschraube für Sonnenschutz
6. Montageplatte
7. Bohrschablone
8. untere Abdeckung

Technische Daten

Typ	XTTVI20MV
Größe des hochempfindlichen Sensors	1/3 CMOS
Video-Format	PAL/NTSC
Auflösung (Pixel)	1920x1080
Mindesthelligkeit bei eingeschaltetem IR (Lux)	0
Signal-Rausch-Verhältnis S/N bei ausgeschaltetem AGC (dB)	≥ 52
Gegenlichtkompensation (BLC)	Automatisch
Automatische Verstärkerregelung (AGC)	Automatisch
ATW - automatischer Weißabgleich	Automatisch
Tag-/Nacht-Funktion	Automatisch
Spannungsversorgung (V - DC)	12
Max. Stromaufnahme (mA)	420
Brennweite Objektiv (mm)	2,8 - 12
IR Reichweite (m)	20 - 30
Schutzart (IP)	66
Videoausgang	HD - TVI
Lagertemperatur (°C)	-40 ÷ 70
Betriebstemperatur (°C)	-20 ÷ 50
Gewicht (g)	1000

Montage B

① Die Schrauben am Gehäuseunterteil und danach die Sperrschraube lösen, um die Montageplatte zu entfernen. ② Die SCHABLONE anhalten und die Löcher in der Montageplatte ausrichten. ③ Die Montageplatte mit den enthaltenen Schrauben befestigen. ④ Kamera ausrichten, Zoom und Fokus einstellen. ⑤ Untere Abdeckung und Kuppel wieder festschrauben.

Anschluss an DVR / Monitor C

Wartung

Die Kamera nicht direkt in die Sonne oder auf Stellen mit starken Magnetfeldern richten. Die Kamera mit einem feuchten Tuch und gegebenenfalls einem milden Reinigungsmittel reinigen. Die Optik der Kamera muss mit Watte und Ethanol gereinigt werden.

EG-Herstellererklärung CE - Die CAME S.p.A. bestätigt, dass dieses Gerät der Richtlinie 2004/108/EG entspricht. Original auf Anfrage erhältlich.

Entsorgung - Das Produkt entsprechend den geltenden Vorschriften entsorgen.

DER INHALT DER ANLEITUNG KANN JEDERZEIT OHNE VORANKÜNDIGUNG GEÄNDERT WERDEN. ALLE MASSANGABEN IN MM - SOFERN NICHT ANDERS ANGEZEIGT.