

Générateur d'air chaud

LEISTER TRIAC ST

utilisation continue - haute performance



SES

TRIAC ST

Corps : plastique
Températures : 40 à 700°C
Débit d'air : 240 l/min
Tension : 230 V
Puissance : 1600 W
Dimensions : 338 x 90 mm
Poignée : Ø 56 mm
Tube : Ø extérieur 32 mm
Poids : 990 g

Caractéristiques :

- Appareil robuste adapté à une utilisation sur chantier
- Température réglable
- Filtres à air facilement démontables et nettoyables
- Arrêt automatique des charbons (protection du collecteur) et protection de la résistance
- Ergonomie améliorée et poids contenu inférieur à 1kg.
- Livré sans buses

double isolation    



type	code article
------	--------------

Générateur d'air chaud LEISTER TRIAC ST	0594 0001 000
--	---------------

Elément de chauffe de rechange	
142.717	0594 0379 000

Accessoires

31 A	0594 0016 000	Déflecteur à buse normale oblique Ø 5 mm	1
50 B	0594 0012 000	Déflecteur à cuillère Ø 30 mm	1
30 B1	0594 0013 000	Déflecteur plat 40 mm	1
63	0594 0015 000	Support	1



pce

142.717



1

31 A



1

50 B



1

1

1

30 B1



63



Entretien

Les filtres à air à double face peuvent se retirer et se nettoyer facilement, ce qui permet un débit d'air optimal et une plage de puissance maximale.



En continu

Réglage de la température de l'air simple jusqu'à 700°C.

Générateur d'air chaud
LEISTER ELECTRON ST
 haute performance - utilisation continue



SES

ELECTRON ST

Corps : plastique
Températures : 40 à 650°C
Débit d'air : 360 l/min
Tension : 230 V - 50 Hz
Puissance : 3400 W
Dimensions : 338 x 90 mm
Poignée : Ø 56 mm
Tube: Ø extérieur 50 mm
Poids : 1100 g

Caractéristiques :

- Appareil robuste et puissant adapté à une utilisation sur chantier
- Température réglable
- Filtres à air facilement démontables et nettoyables
- Arrêt automatique des charbons (protection du collecteur) et protection de la résistance
- Ergonomie améliorée.
- Livré sans buses

double isolation    



type	code article
------	--------------

Générateur d'air chaud LEISTER

ELECTRON ST 0594 0002 000

Élément de chauffe de rechange

145.606 0594 0027 000

Accessoires

37 A	0594 0022 000	Déflecteur plat 70 x 10 mm
55	0594 0023 000	Déflecteur à tamis pour Ø 75 mm
56	0594 0024 000	Déflecteur à tamis pour Ø 110 mm
63	0594 0015 000	Support



pce

145.606



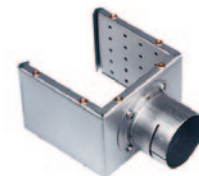
1

37 A



1

55



1

1

1

1

56



63



Entretien

Les deux filtres à airs sont enlevés et nettoyés en quelques secondes.



En continu

Réglage de la température de l'air simple jusqu'à 650°C.

Générateur d'air chaud
LEISTER HOTWIND PREMIUM
 haute performance - utilisation continue



SES

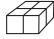
HOTWIND PREMIUM

Corps : plastique
Températures : réglable de 20 à 650°C
Débit d'air : 200 à 900 l/min
Tension : 230 V - 50 Hz
Puissance : 3700 W
Dimensions : 332 x 179 x 106 mm
Poids : 2200 g

Caractéristiques :

- système électronique perfectionné
- moteur SANS charbon garantissant sa longévité
- puissance de chauffe réglable en continu par potentiomètre
- fonction de refroidissement automatique
- Ø de tube 62 mm
- extrêmement silencieux



type	code article		
			pce
Générateur d'air chaud LEISTER			
HOTWIND PREMIUM	0594 0050 000		1
Accessoires			
36 B1	0594 0055 000	Défecteur à buse Ø 40 mm	1
37 B1	0594 0056 000	Défecteur plat 150 x 12 mm	1
37 B2	0594 0057 000	Défecteur plat 85 x 15 mm	1

36 B1



37 B1



37 B2



Puissance de chauffe réglable en continu par potentiomètre.



Fonction de refroidissement automatique de l'appareil.

Générateur à air chaud

LEISTER GIBLI

utilisation continue



SES

GIBLI

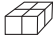
Corps : plastique
Températures : réglable de 20 à 600°C
Débit d'air : 300 et 350 l/min
(réglable manuellement)
Tension : 230 V - 50/60 Hz
Puissance : 2000 W
Dimensions : 160 x 195 x 85 mm
Poids : 1200 g

Caractéristiques :

- particulièrement maniable.
- flux d'air réglé en continu grâce au commutateur à deux vitesses du moteur pour régler le débit d'air et la régulation électronique.
- fourni sans buse (à commander séparément).

double isolation    



type	code article	 pce
Générateur d'air chaud LEISTER		
GIBLI 1P4	0594 0400 000	1
Élément de chauffe de rechange		
33A.11.107	0594 0410 000 230V - 1950 W	1
Accessoires		
31 G	0594 0411 000 Buse normale Ø 5 mm	1



31 G